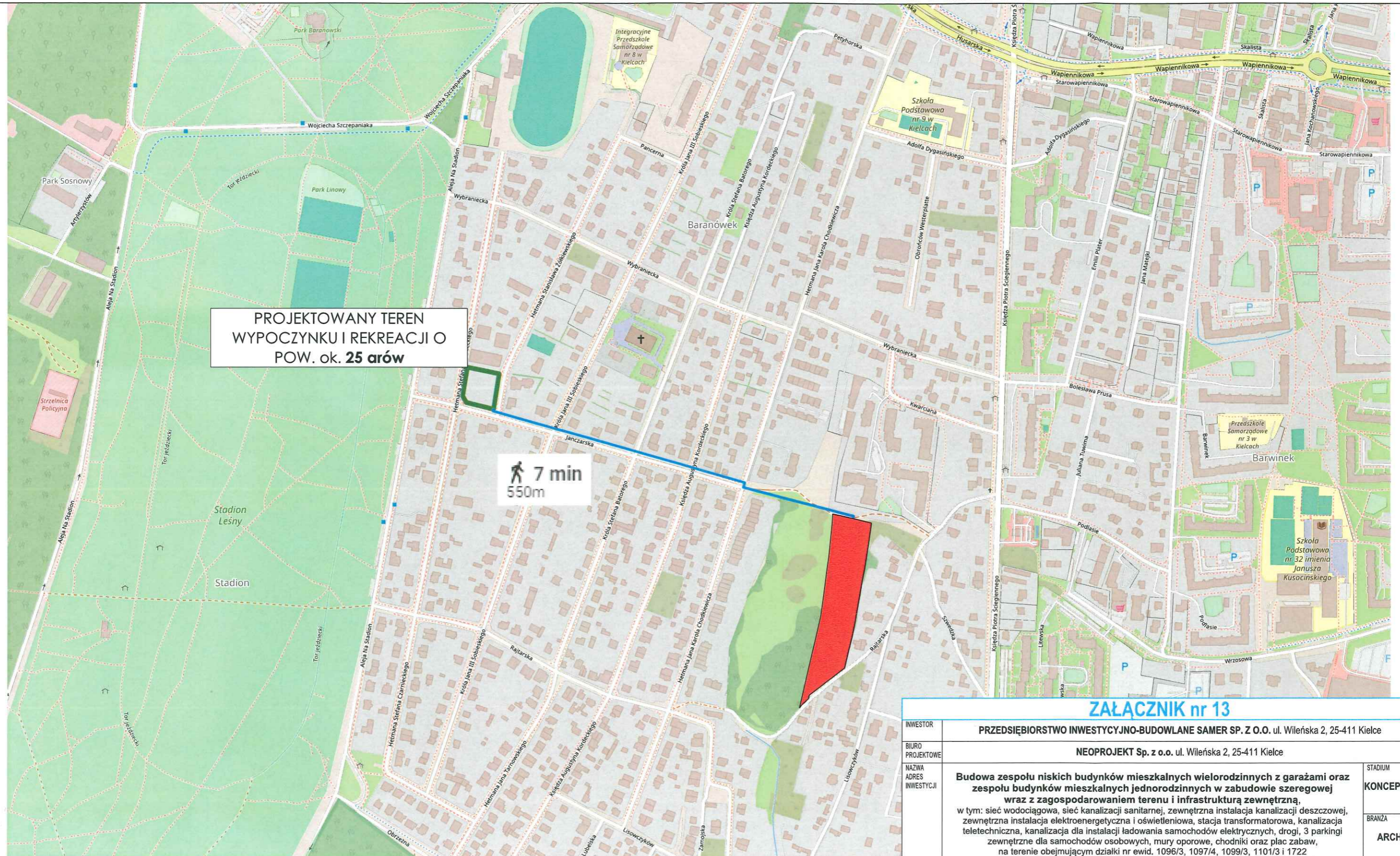


LOKALIZACJA TERENÓW REKREACYJNYCH W POBLIŻU INWESTYCJI



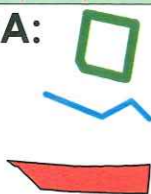
PROJEKTOWANY TEREN
WYPOCZYNKU I REKREACJI O
POW. ok. 25 arów

7 min
550m

ZAŁĄCZNIK nr 13

| | | | |
|------------------------|---|----------------------|--------------------|
| INWESTOR | PRZEDSIĘBIORSTWO INWESTYCYJNO-BUDOWLANE SAMER SP. Z O.O. ul. Wileńska 2, 25-411 Kielce | | |
| BIURO PROJEKTOWE | NEOPROJEKT Sp. z o.o. ul. Wileńska 2, 25-411 Kielce | | |
| NAZWA ADRES INWESTYCJI | <p>Budowa zespołu niskich budynków mieszkalnych wielorodzinnych z garażami oraz zespołu budynków mieszkalnych jednorodzinnych w zabudowie szeregowej wraz z zagospodarowaniem terenu i infrastrukturą zewnętrzną, w tym: sieć wodociągowa, sieć kanalizacji sanitarnej, zewnętrzna instalacja kanalizacji deszczowej, zewnętrzna instalacja elektroenergetyczna i oświetleniowa, stacja transformatorowa, kanalizacja teletechniczna, kanalizacja dla instalacji ładowania samochodów elektrycznych, drogi, 3 parkingi zewnętrzne dla samochodów osobowych, mury oporowe, chodniki oraz plac zabaw, na terenie obejmującym działki nr ewid. 1096/3, 1097/4, 1099/3, 1101/3 i 1722 oraz część działek 1102/1, 1102/2 i 1719 w rejonie ulicy Rajtarskiej, obręb 0023 Kielce</p> <p>oraz</p> <p>inwestycji towarzyszącej polegającej na budowie ogólnodostępnego terenu rekreacji i wypoczynku w formie parku kieszonkowego, na działce nr ewid. 771/2, u zbiegu ulic Janczarskiej, Czarnieckiego i Żółkiewskiego, obręb 0023 Kielce.</p> | STADIUM KONCEPCJA | |
| | | | BRANŻA ARCH. |
| | | | SKALA 1:5000 |
| TYTUŁ RYSUNKU | ZAŁĄCZNIK GRAFICZNY WYKAZUJĄCY SPEŁNIENIE STANDARDÓW W ZAKRESIE ODLEGŁOŚCI INWESTYCJI OD TERENÓW WYPOCZYNKU ORAZ REKREACJI | | NR RYS. zał. 13 |

LEGENDA:



PUNKT DOCELOWY - WEJŚCIE DO PARKU KIESZONKOWEGO TEREN INWESTYCJI TOWARZYSZĄCEJ
TRASA DOJŚCIA CIĄGIEM PIESZYM LUB PIESZO-JEZDNYM projektowanym oraz istniejącym
TEREN INWESTYCJI

DŁUGOŚĆ DOJŚCIA TO 550m
DOPUSZCZALNA ODLEGŁOŚĆ 1500m