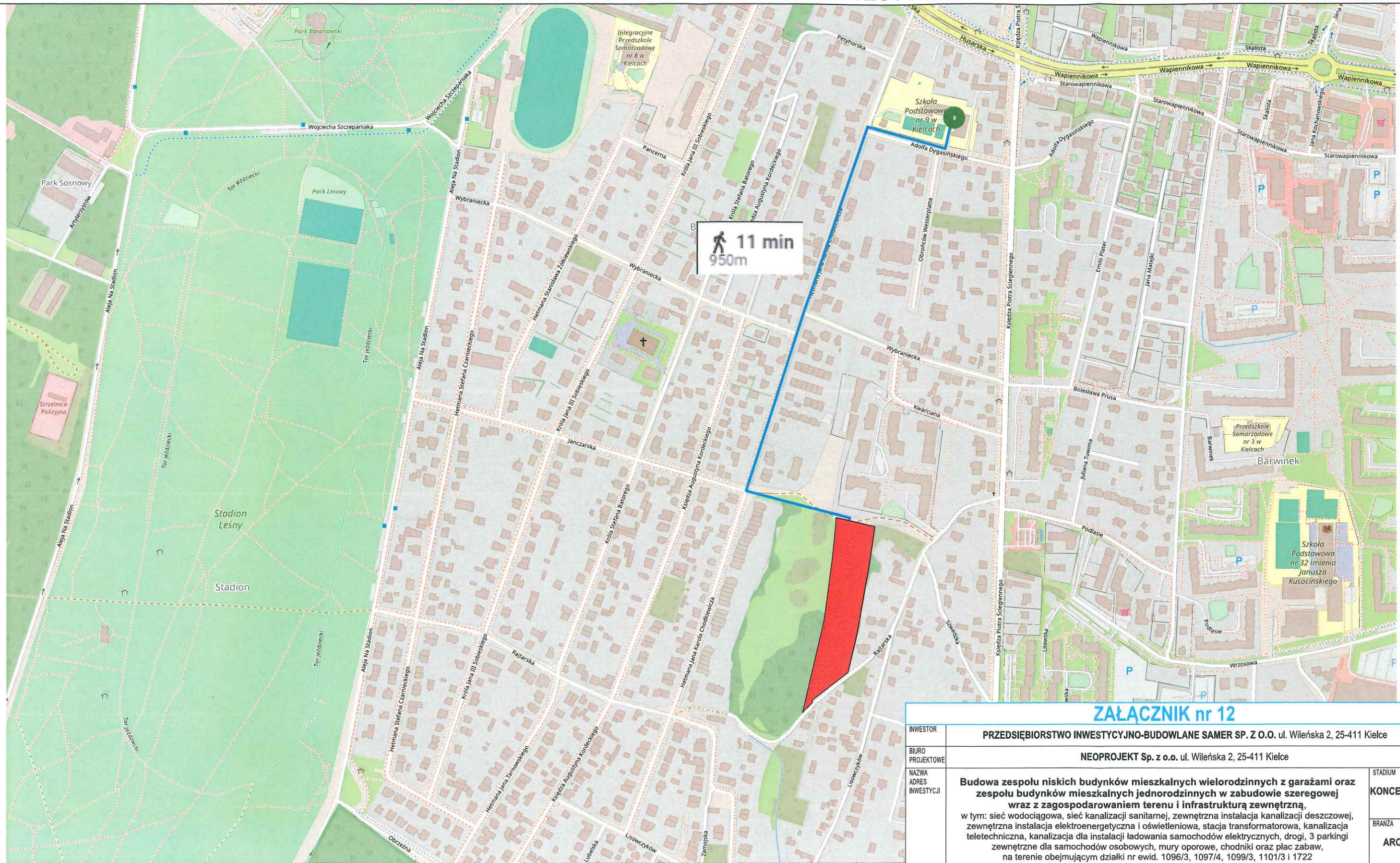
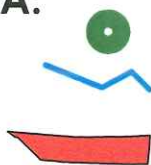


# LOKALIZACJA SZKOŁY W POBLIŻU INWESTYCJI



## LEGENDA:



**PUNKT DOCELOWY - WEJŚCIE DO SZKOŁY**  
**TRASA DOJŚCIA CIĄGIEM PIESZYM LUB PIESZO-JEZDNYM**  
 projektowanym oraz istniejącym  
**TEREN INWESTYCJI**

**DŁUGOŚĆ DOJŚCIA TO 950m**  
**DOPUSZCZALNA ODLEGŁOŚĆ 1500m**

## ZAŁĄCZNIK nr 12

INWESTOR	PRZEDSIĘBIORSTWO INWESTYCYJNO-BUDOWLANE SAMER SP. Z O.O. ul. Wileńska 2, 25-411 Kielce	
BIURO PROJEKTOWE	NEOPROJEKT Sp. z o.o. ul. Wileńska 2, 25-411 Kielce	
NAZWA ADRES INWESTYCJI	<p><b>Budowa zespołu niskich budynków mieszkalnych wielorodzinnych z garażami oraz zespołu budynków mieszkalnych jednorodzinnych w zabudowie szeregowej wraz z zagospodarowaniem terenu i infrastrukturą zewnętrzną,</b>                  w tym: sieć wodociągowa, sieć kanalizacji sanitarnej, zewnętrzna instalacja kanalizacji deszczowej, zewnętrzna instalacja elektroenergetyczna i oświetleniowa, stacja transformatorowa, kanalizacja teletechniczna, kanalizacja dla instalacji ładowania samochodów elektrycznych, drogi, 3 parkingi zewnętrzne dla samochodów osobowych, mury oporowe, chodniki oraz plac zabaw, na terenie obejmującym działki nr ewid. 1096/3, 1097/4, 1099/3, 1101/3 i 1722 oraz część działek 1102/1, 1102/2 i 1719 w rejonie ulicy Rajtarskiej, obręb 0023 Kielce</p> <p><b>oraz</b></p> <p><b>Inwestycji towarzyszącej polegającej na budowie ogólnodostępnego terenu rekreacji i wypoczynku w formie parku kieszonkowego, na działce nr ewid. 771/2. u zbiegu ulic Janczarskiej, Czarnieckiego i Żółkiewskiego, obręb 0023 Kielce.</b></p>	STADIUM <b>KONCEPCJA</b>
TYTUL RYSUNKU	<p><b>ZAŁĄCZNIK GRAFICZNY WYKAZUJĄCY SPEŁNIENIE STANDARDÓW W ZAKRESIE ODLEGŁOŚCI INWESTYCJI OD SZKOŁY PODSTAWOWEJ</b></p>	BRANŻA <b>ARCH.</b>
		SKALA <b>1:5000</b>
		NR RYS. zał. 12