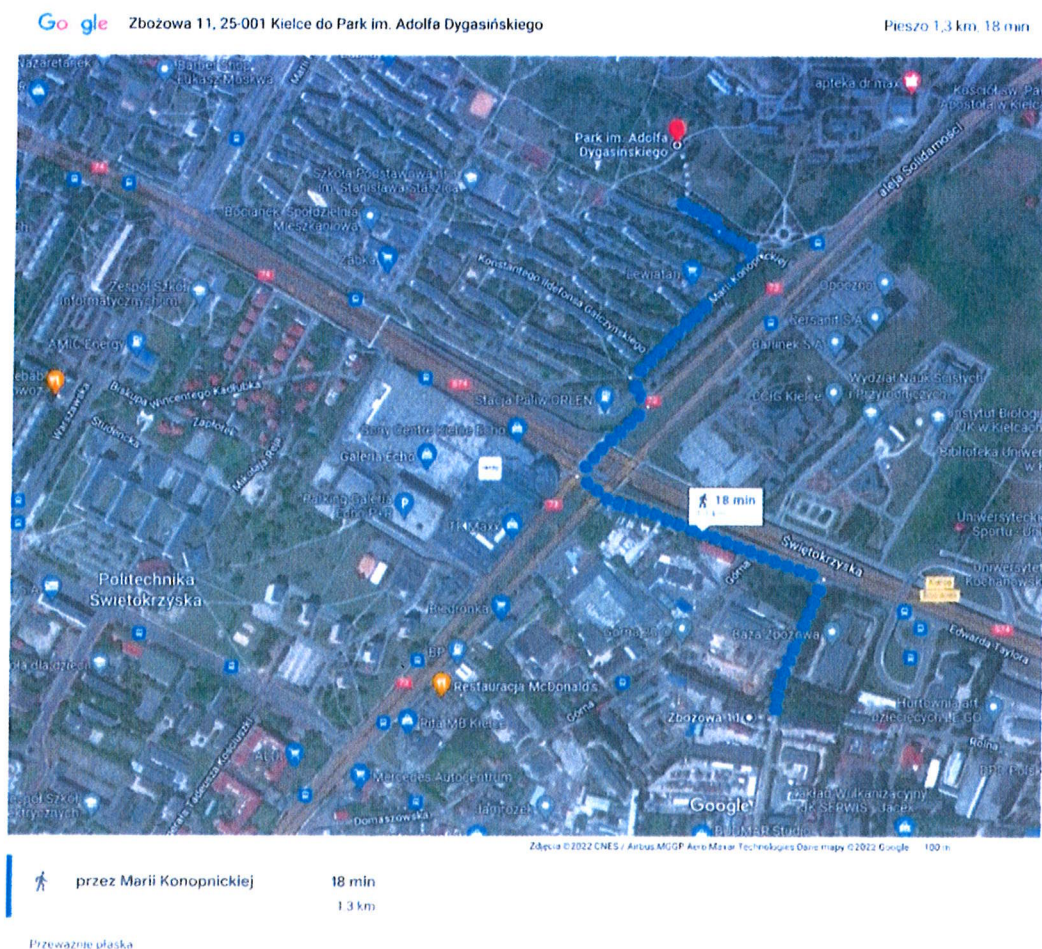


## ZAŁĄCZNIK NR 14

Wykazanie dostępu do urządzonych terenów wypoczynku oraz rekreacji i sportu Park im. Adolfa Dygasińskiego.



BUDOWA BUDYNKU MIESZKALNEGO WIELORODZINNEGO Z USŁUGAMI I GARAŻEM PODZIEMNYM NA DZIAŁCE NR EWIDENCYJNY 237/9 OBRĘB 0011 PRZY UL. ZBOŻOWEJ W KIELCACH.