

**UCHWAŁA Nr 903/2001**  
**RADY MIEJSKIEJ W KIELCACH**  
z dnia 6 grudnia 2001 roku

w sprawie sprzedaży nieruchomości położonej w Kielcach przy ulicy Kossaka.

Na podstawie art. 18 ust. 2 pkt 9 lit. a ustawy z dnia 8 marca 1990 roku o samorządzie gminnym (Dz. U. z 1996 roku Nr 13, poz. 74, Nr 58, poz. 261, Nr 106, poz. 496 i Nr 132, poz. 622 z 1997 r. Nr 9, poz. 43, Nr 106, poz. 679, Nr 107, poz. 686, Nr 113, poz. 734, Nr 123, poz. 775 z 1998 roku Nr 155, poz. 1014, Nr 162, poz. 1126, z 2000 roku Nr 26, poz. 306, Nr 48, poz. 552, Nr 62, poz. 718, Nr 88, poz. 985, Nr 91, poz. 1009, Nr 95, poz. 1041 oraz z 2001 roku Nr 45, poz. 497 i Nr 89, poz. 971) oraz art. 37 ust. 2 pkt. 6 ustawy z dnia 21 sierpnia 1997 roku o gospodarce nieruchomościami (Dz. U. z 2000 roku Nr 46, poz. 543)

**Rada Miejska uchwala, co następuje:**

§ 1

Wyraża się zgodę na sprzedaż w drodze bezprzetargowej, nieruchomości niezabudowanej, stanowiącej własność Miasta Kielce, objętej księgą wieczystą KW 40629, położonej w Kielcach przy ulicy Kossaka, oznaczonej w ewidencji gruntów miasta Kielce jako działki:

- 1) nr 2040/13 o pow. 116 m<sup>2</sup>, obr. 007, dla poprawienia warunków zagospodarowania działki przyległej oznaczonej nr 1900 o pow. 281 m<sup>2</sup>, objętej księgą wieczystą KW 47308, będącej w użytkowaniu wieczystym *(dane osobowe podlegające ochronie ustawowej)*
- 2) nr 2040/14 o pow. 142 m<sup>2</sup>, obr. 007, dla poprawienia warunków zagospodarowania działki przyległej oznaczonej nr 1899 o pow. 276 m<sup>2</sup>, objętej księgą wieczystą KW 47061, będącej w użytkowaniu wieczystym *(dane osobowe podlegające ochronie ustawowej)*

§ 2

Wykonanie uchwały zleca się Zarządowi Miasta.

§ 3

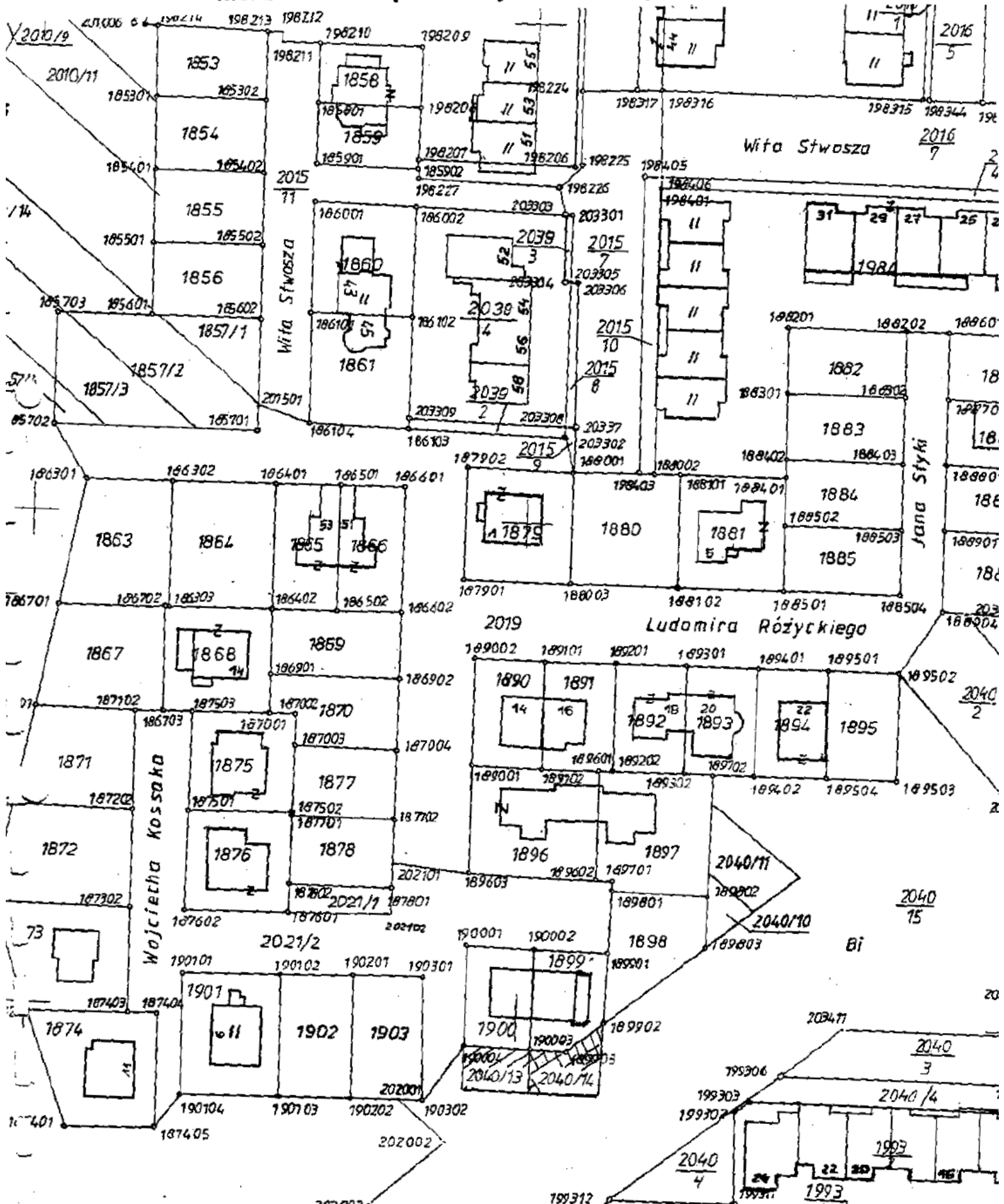
Uchwała wchodzi w życie z dniem podjęcia.

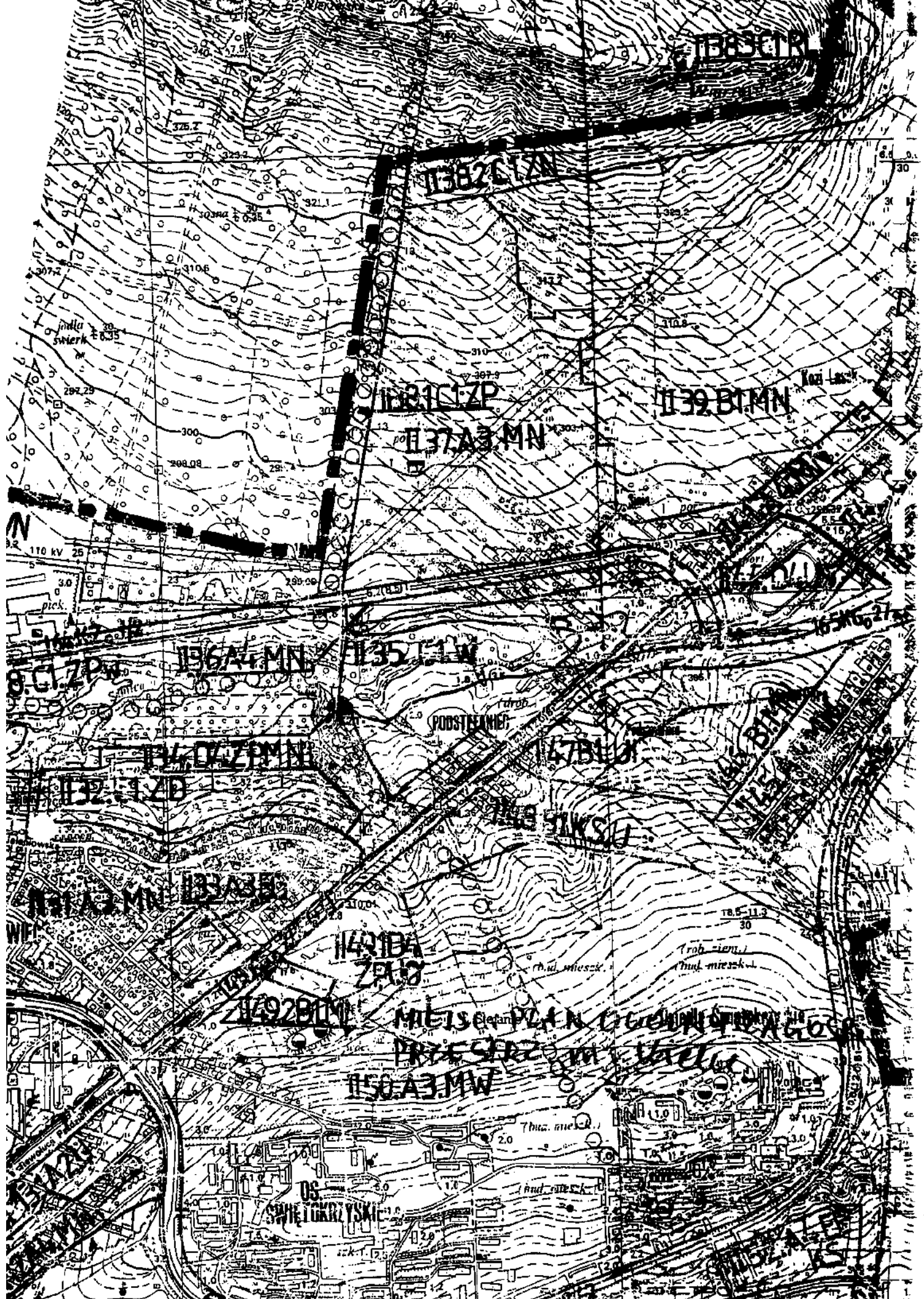
Przewodniczący  
Rady Miejskiej

  
Stanisław Rupniewski

# Załącznik

## do uchwały Rady Miejskiej w Kielcach w sprawie sprzedaży nieruchomości położonej w Kielcach przy ulicy Kossaka.





138301R

138201A

138101ZP

137A3 MN

139B11

Koz. Lasz

136A4 MN

13511W

PODSTRANIE

134041MN

137B10

135K621A

13211ZB

1381KSU

131A3 MN

1431BA  
2A10

(trub. ziem.)  
(trub. miedz.)

1492B1M

MIJSO PLAN DZIENNY

PRZESZCZYNIA

150A3 MW

OS  
SWIE TOBRZYSKI

(trub. miedz.)