

U c h w a ł a Nr 421 /93

RADY MIEJSKIEJ W KIELCACH
z dnia 27 maja 1993 r.

w sprawie ustalenia granic gruntów przeznaczonych pod skoncentrowane budownictwo jednorodzinne w rejonie ulicy Św.Barbary.

Na podstawie art. 14 ust.1 i art.15 ustawy z dnia 29 kwietnia 1985 r. o gospodarce gruntami i wywłaszczaniu nieruchomości /Dz.U. z 1991 r. Nr 30, poz.127 i Nr 103 poz.446/ Rada Miejska uchwała, co następuje :

§ 1

Ustala się granice gruntów przeznaczonych pod skoncentrowane budownictwo jednorodzinne w rejonie ulic Św. Barbary, Bernardyńskiej i Ołowianej w Kielcach oznaczone linią koloru niebieskiego i literami A,B,C,D,E,F,G,H,I,J,K,L,Ł,M,N,O,P,A z wyłączeniem działki nr 27 na mapie stanowiącej załącznik nr 1 do uchwały.

§ 2

Geodezyjny projekt scalenia i podziału nieruchomości na działki budowlane określa załącznik nr 2 do uchwały.

§ 3

1. Na terenie o którym mowa w § 1 uchwały planuje się budowę następujących urządzeń :

- 1/ sieć wodociągowa
- 2/ kanalizacja sanitarna
- 3/ kanalizacja deszczowa.

2. Rozpoczęcie budowy tych urządzeń planuje się na rok 1994 a planowane zakończenie na rok 1997 jako inwestycję wspólną Komitetu Czynów Społecznych i Urzędu Miejskiego, finansowaną z funduszu popierania czynów społecznych oraz środków własnych mieszkańców - załącznik Nr 3 do uchwały.

§ 4

Odszkodowanie za grunty pod drogami, które przechodzą na własność Miasta, zostanie wypłacone dotychczasowym właścicielom nieruchomości wymienionych w załączniku Nr 4 do uchwały.

- 2 -

§ 5

Opłaty adiacenckie obciążające poszczególne działki -
przedstawia załącznik Nr 5.

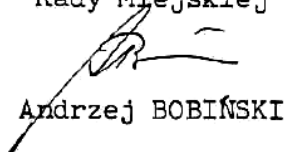
§ 6

Wykonanie uchwały zleca się Zarządowi Miasta Kielc.

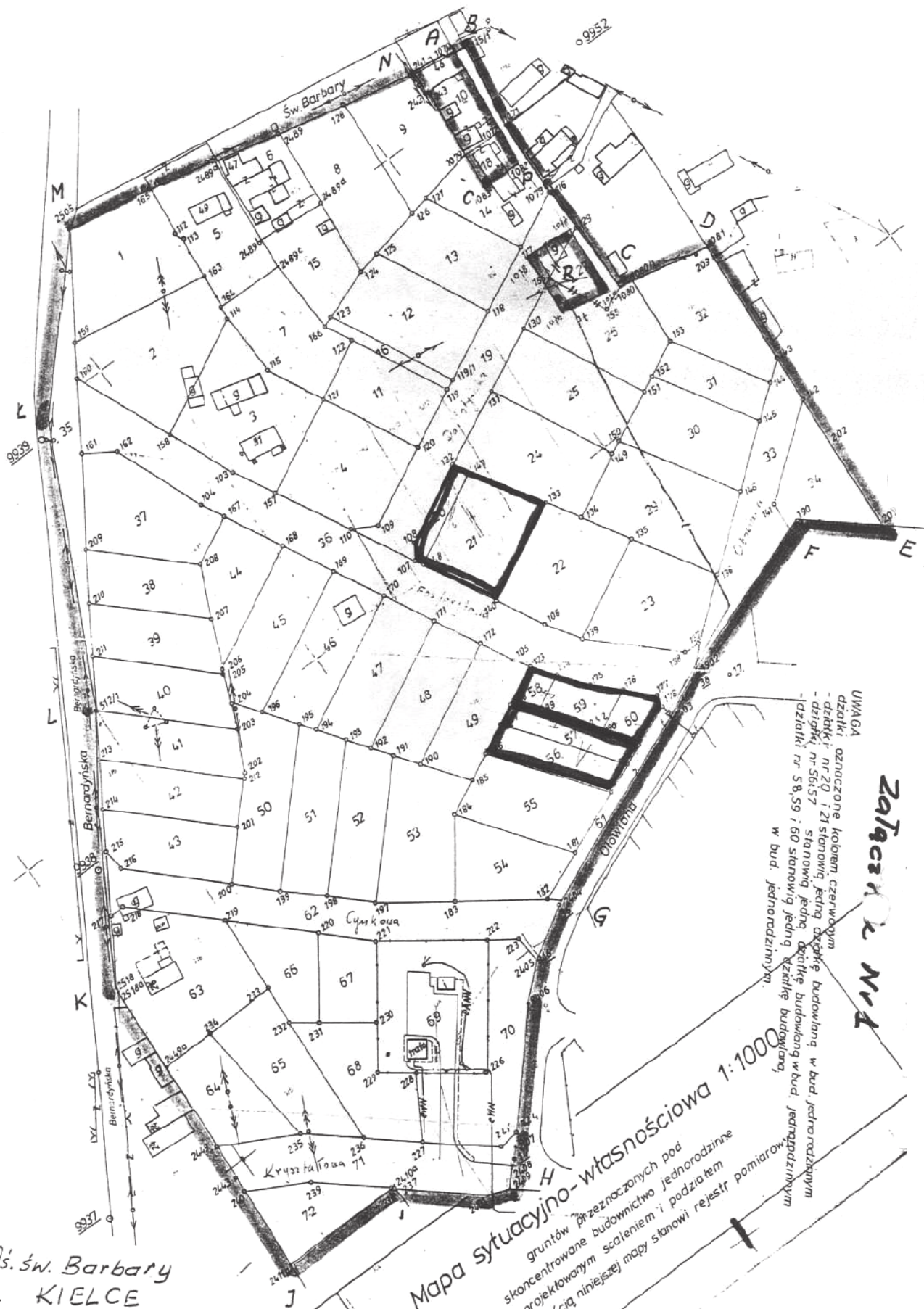
§ 7

Uchwała wchodzi w życie z dniem podjęcia.-

Przewodniczący
Rady Miejskiej



Andrzej BOBIŃSKI



Oś. Św. Barbary
M. KIELCE

Wzrosty załącznik nr 1 z planu sytuacyjno-własnościowego

Mapa sytuacyjno-własnościowa 1:1000
 gruntów przeznaczonych pod
 skoncentrowane budownictwo jednorodzinne
 z projektowanym scaleniem i podziatem
 w całości niniejszej mapy stanowi rejestr pomiarów
 w bud. jednorodzinnych

Załącznik nr 1
 UWAGA
 działki oznaczone kolorem czerwonym
 - działki nr 20 i 21 stanowią jedną dzielnicę budowlaną w bud. jednorodzinnym
 - działki nr 58 i 57 stanowią jedną dzielnicę budowlaną w bud. jednorodzinnych
 - działki nr 58, 59 i 60 stanowią jedną dzielnicę budowlaną w bud. jednorodzinnych

NACZELNIK WYDZIAŁU
 Architektury i Inżynierii Budowlanej
ARCHITECT MIEJSKI

Instytut Geodezji
 Inż. Paweł Dobroski

1900 1015