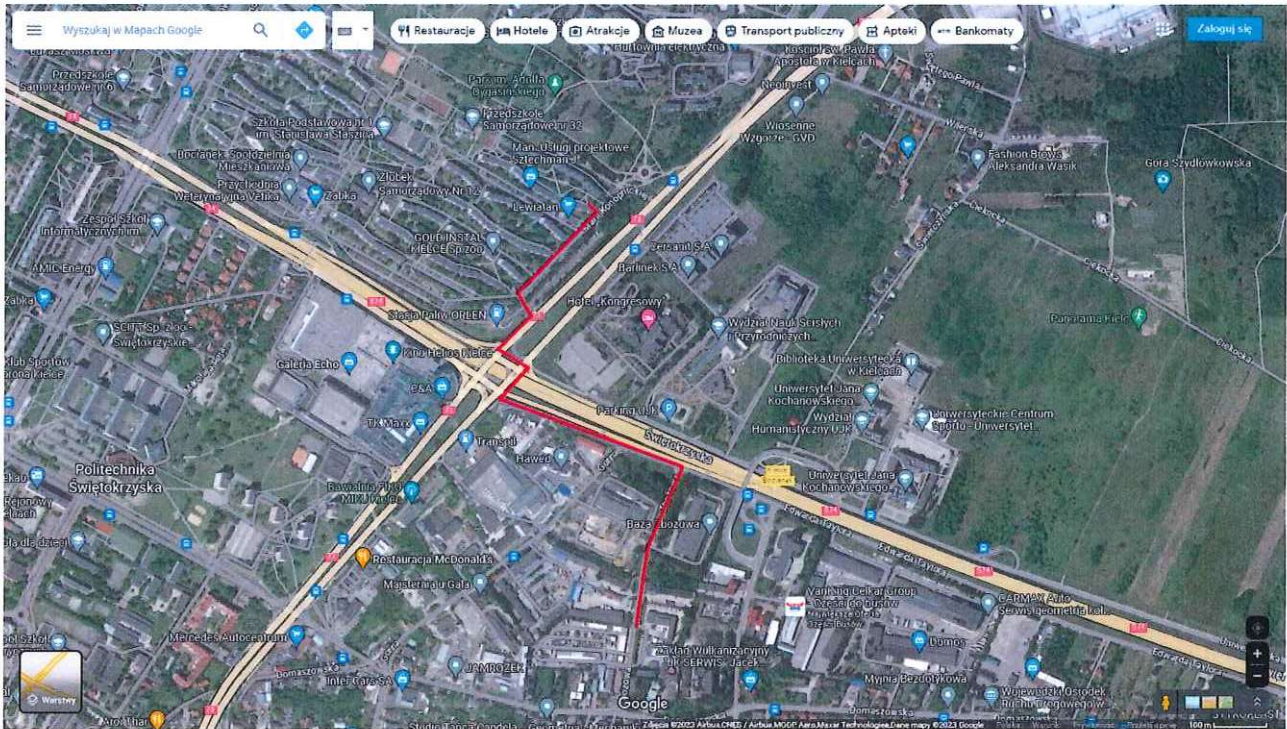


Wykazanie dostępu do urządzonych terenów wypoczynku oraz rekreacji i sportu Park im. Adolfa Dygasińskiego.



Trasa do Parku im. Dygasińskiego 1400 m

**BUDOWA BUDYNKU MIESZKALNEGO WIELORODZINNEGO
Z GARAŻEM PODZIEMNYM W KIELCACH PRZY UL. ZBOŻOWEJ
NA DZIAŁKACH NR EWIDENCYJNY 261/3, 261/6 OBRĘB 0011.**