

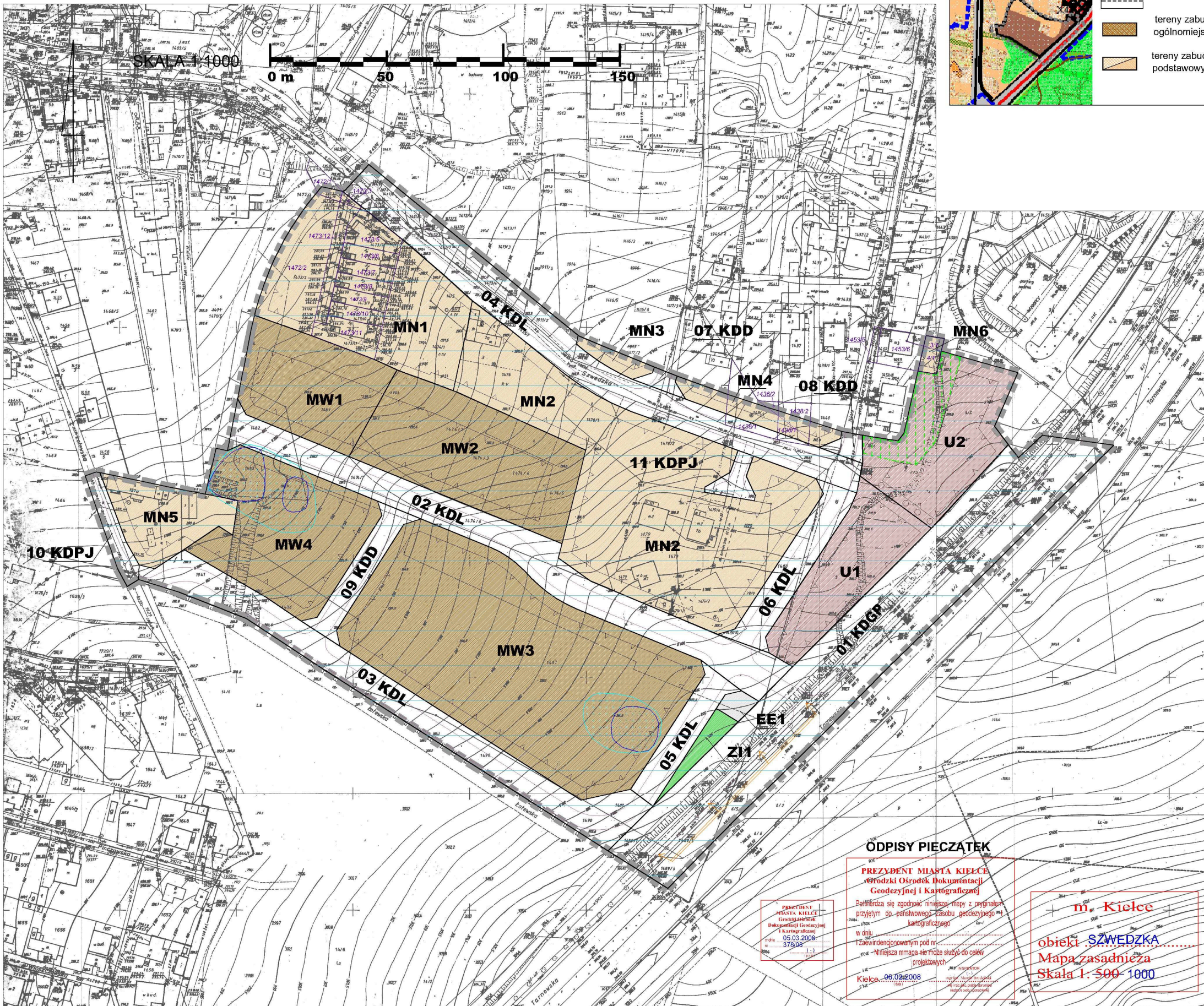
# ZAŁĄCZNIK NR 1 DO UCHWAŁY NR XIV/323/2011 RADY MIASTA KIELCE Z DNIA 28 LIPCA 2011R.

MIEJSCOWY PLAN ZAGOSPODAROWANIA PRZESTRZENNEGO TERENU "KIELCE POŁUDNIE  
- OBSZAR IV.1.3 KAWĘTCZYŃNA - SZWEDZKA" NA OBSZARZE MIASTA KIELCE



WYRYS ZE STUDIUM UWARUNKOWAŃ I KIERUNKÓW  
ZAGOSPODAROWANIA PRZESTRZENNEGO  
MIASTA KIELCE, SKALA 1:10000

- GRANICA OBSZARU OBJĘTEGO PLANEM
- tereny zabudowy mieszkaniowej z przewagą zabudowy wysokiej intensywności z usługami ogólnomiejskimi podstawowymi - rozwojowe
- tereny zabudowy mieszkaniowej niskiej intensywności o określonej wysokości z usługami podstawowymi, istniejące / rozwojowe



## Legenda:

### Oznaczenia obowiązujące :

- GRANICA OBSZARU OBJĘTEGO PLANEM
- LINIA ROZGRANICZAJĄCA TERENY O RÓŻNYM PRZEZNACZENIU LUB RÓŻNYCH ZASADACH ZAGOSPODAROWANIA
- MN TERENY ZABUDOWY MIESZKANIOWEJ JEDNORODZINNEJ
- MW TERENY ZABUDOWY MIESZKANIOWEJ WIELORODZINNEJ
- U TERENY ZABUDOWY USŁUGOWEJ
- ZI TEREN ZIELENI IZOLACYJNEJ
- KDG P TERENY ULIC PUBLICZNYCH - główna o ruchu przyspieszonym
- KDL TERENY ULIC PUBLICZNYCH - lokalna
- KDD TERENY ULIC PUBLICZNYCH - dojazdowa
- KDPJ TERENY PUBLICZNYCH CIĄGÓW PIESZO JEZDNYCH
- EE TEREN INFRASTRUKTURY TECHNICZNEJ - ELEKTROENERGETYKA
- NIEPRZEKRACZALNA LINIA ZABUDOWY
- STREFA ZIELENI
- ORIENTACYJNA LOKALIZACJA CIĄGU PIESZEGO

### Oznaczenia dodatkowe :

- OBSZAR ZWYKŁEJ OCHRONY WÓD PODZIEMNYCH (OZO) GZWP NR 417 KIELCE, STREFA ZASILANIA GŁÓWNEGO ZBIORNIKA WÓD PODZIEMNYCH NR 417 KIELCE, REJON EKSPLOATACJI (RE) KIELCE
- REJON STAGNUJĄCYCH WÓD POWIERZCHNIOWYCH
- REJON LOKALNYCH OKRESOWYCH PODMOKŁOŚCI
- PAS DROGOWY WYZNACZONY W "MIEJSCOWYM PLANIE ZAGOSPODAROWANIA PRZESTRZENNEGO TERENÓW BARWINKA - KAWĘTCZYŃNY W KIELCACH w rejonie ul. Szwedzkiej i Lotewskiej" (Dz. Urz. Województwa Świętokrzyskiego Nr 273 poz.3389 z dnia 02.12.2005r.)
- ORIENTACYJNE LOKALIZACJE KRAWĘŻNIKÓW PLANOWANYCH ULIC
- CIĄG WIDOKOWY
- NUMERY EWIDENCYJNE DZIAŁEK WYMNIENIONE W TEKŚCIE PLANU
- GRANICE EWIDENCYJNE DZIAŁEK WYMNIENIONYCH W TEKŚCIE PLANU

## ODPISY PIECZATEK

PREZYDENT MIASTA KIELCE  
Biuro Główny Ośrodek Dokumentacji  
Geodezyjnej i Kartograficznej

Bezwzględnie się zgodzić niniejszą mapę z oryginalną  
przyjętą do państwowego zasobu geodezyjnego i  
kartograficznego  
w dniu 05.03.2008  
i z ewidencjonowanym pod ni  
- Niniejsza mapa nie może służyć do celów  
projektowych  
Kielce, 06.02.2008

m. Kielce  
obiekty SZWEDZKA  
Mapa zasadnicza  
Skala 1: 500 - 1000

MIEJSCOWY PLAN ZAGOSPODAROWANIA PRZESTRZENNEGO "KIELCE POŁUDNIE - OBSZAR IV.1.3 KAWĘTCZYŃNA - SZWEDZKA" NA OBSZARZE MIASTA KIELCE	
Arkusz nr 1	RYSUNEK PLANU CZĘŚĆ NR 1 - PLANSZA PODSTAWOWA
Lipiec 2011r.	Skala: 1:1000
Zespół autorski:	Imię i nazwisko:
Główny projektant:	mgr inż. arch. Aneta Czamecka - wpis na listę OIU - nr KT - 263
Zagadnienia funkcjonalno przestrzenne:	mgr inż. Izabela Wrona
Zagadnienia funkcjonalno przestrzenne:	mgr inż. arch Ernest Łysak
Infrastruktura techniczna:	inż. Maria Wrona
Komunikacja:	mgr inż. Wojciech Zygan
Zagadnienia środowiskowe:	mgr inż. Maria Wierchowśka - Bańka
Zagadnienia ekonomiczne:	mgr Dominik Wójcik
<b>BPP</b>	<b>BIURO PLANOWANIA PRZESTRZENNEGO</b> URZĄD MIASTA KIELCE KIELCE, UL. KOZIA 3