

UCHWAŁA NR XI/256/2011

RADY MIASTA KIELCE

z dnia 9 czerwca 2011 r.

w sprawie przystąpienia do sporządzenia miejscowego planu zagospodarowania przestrzennego terenu „KIELCE ZACHÓD - OBSZAR V.1 – NIEWACHLÓW I – ul. Transportowców” na obszarze miasta Kielce.

Na podstawie art. 18 ust. 2 pkt. 5 ustawy z dnia 8 marca 1990 r. o samorządzie gminnym (tekst jednolity Dz. U. z 2001 r. Nr 142, poz. 1591 ze zmianami z 2002 r. Dz. U. Nr 23, poz. 220, Nr 62, poz. 558, Nr 113, poz. 984, Nr 153, poz. 1271 i Nr 214, poz. 1806; z 2003 r. Nr 80, poz. 717 i Nr 162, poz. 1568; z 2004 r. Nr 102, poz. 1055, Nr 116, poz. 1203 i Nr 167, poz. 1759; z 2005 r. Nr 172, poz. 1441 i Nr 175, poz. 1457; z 2006 r. Nr 17, poz. 128 i Nr 181, poz. 1337; z 2007 r. Nr 48, poz. 327, Nr 138, poz. 974 i Nr 173, poz. 1218; z 2008 r. Nr 180, poz. 1111 i Nr 223, poz. 1458 z 2009 r. Nr 52, poz. 420, z 2009 r. Nr 157, poz. 1241, z 2010 r. Nr 28, poz. 142, i poz. 146, Nr 40, poz. 230, Nr 106, poz. 675,) oraz art. 14 ust. 1 i ust. 2 ustawy z dnia 27 marca 2003 r. o planowaniu i zagospodarowaniu przestrzennym (Dz. U. Nr 80, poz. 717 ze zmianami z 2004 r. Nr 6, poz. 41, Nr 141, poz. 1492; z 2005 r. Nr 113, poz. 954, Nr 130, poz. 1087; z 2006 r. Nr 45, poz. 319, Nr 225, poz. 1635; z 2007 r. Nr 127, poz. 880 oraz z 2008 r. Nr 199, poz. 1227, Nr 201, poz. 1237 i Nr 220, poz. 1413, z 2010 r. nr 24, poz. 124, Nr 75, poz. 474, Nr 106 poz. 675, Nr 119, poz. 804, Nr 130, poz. 871, Nr 149, poz. 996, Nr 155, poz. 1043 oraz z 2011 r. Dz. U. Nr 32, poz. 159) Rada Miasta Kielce uchwała, co następuje:

§ 1. 1. Przystępuje się do sporządzenia miejscowego planu zagospodarowania przestrzennego terenu „KIELCE ZACHÓD - OBSZAR V.1 – NIEWACHLÓW I – ul. Transportowców” na obszarze miasta Kielce, zwanego dalej „planem”.

2. Plan obejmuje obszar położony w północno – zachodniej części miasta, w rejonie ulicy Transportowców, w granicach określonych na załączniku Nr 1 do uchwały.

3. Przedmiotem planu jest:

1) przeznaczenie terenu dla funkcji i form użytkowania takich jak:

- a) obiekty handlowe o powierzchni sprzedaży powyżej 2000 m² z funkcjami i obiektami towarzyszącymi,
- b) usługi ogólnomiejskie,
- c) garaże i parkingi,

2) określenie zasad zabudowy i zagospodarowania terenu, w tym kształtowania przestrzeni publicznych, modernizacji, rozbudowy i budowy systemów komunikacji i infrastruktury technicznej, sposobu i terminu tymczasowego zagospodarowania i użytkowania terenów.

4. Ustaleniami planu należy objąć, odpowiednio do przedmiotu tego planu i obszaru objętego



jego granicami, zakres określony w art. 15 ust. 2 i 3 ustawy przywołanej w podstawie prawnej niniejszej uchwały.

§ 2. Niniejszą uchwałą uchyla się uchwałę nr IV/46/2002 Rady Miejskiej w Kielcach z dnia 30 grudnia 2002 r. w sprawie przystąpienia do sporządzenia miejscowego planu zagospodarowania przestrzennego miasta Kielce w części dotyczącej obszaru objętego granicami planu, o którym mowa w § 1.

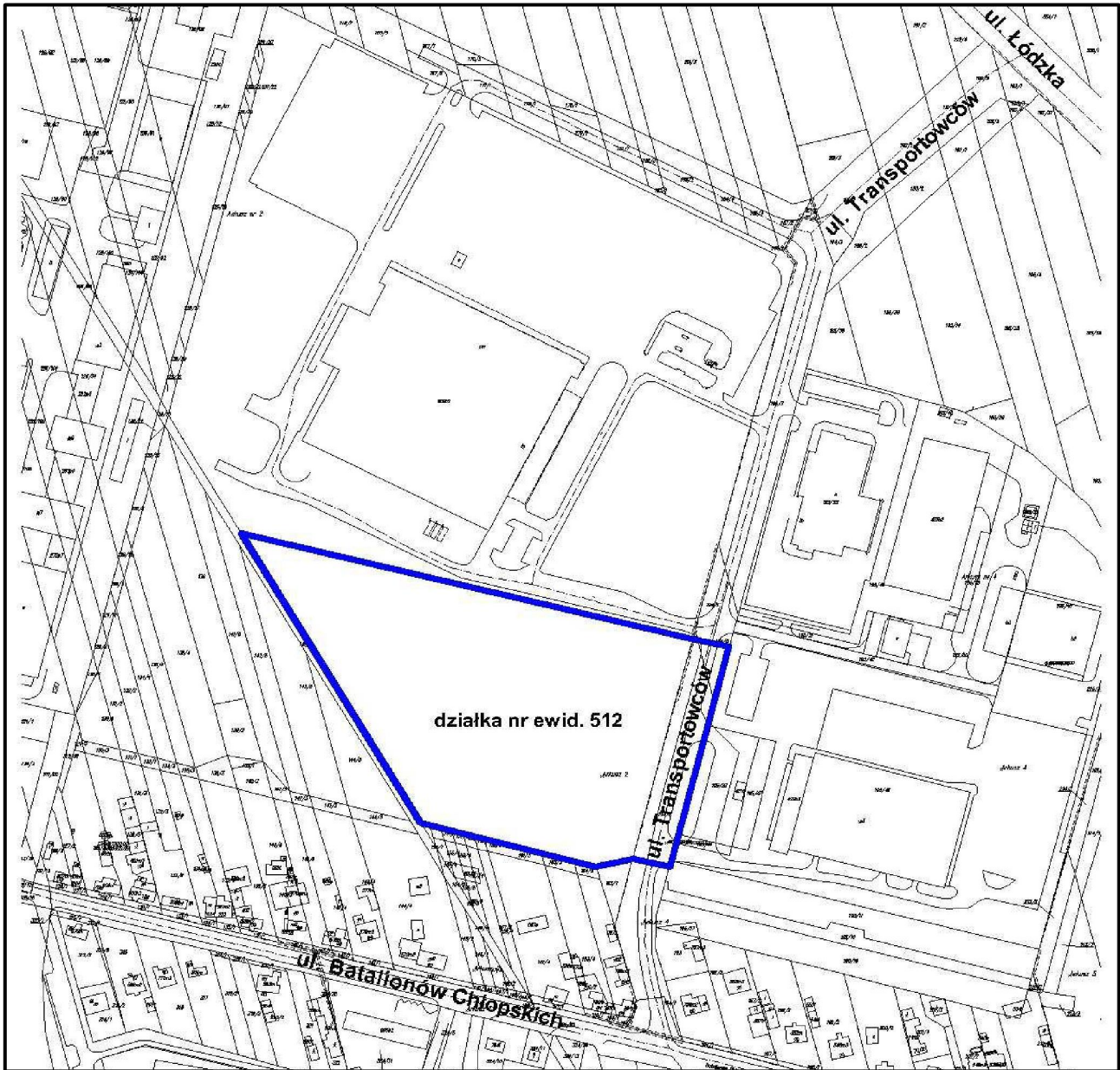
§ 3. Wykonanie uchwały powierza się Prezydentowi Miasta.

§ 4. Uchwała wchodzi w życie z dniem podjęcia.

**Przewodniczący Rady
Miasta Kielce**


Tomasz Bogucki

ZAŁĄCZNIK GRAFICZNY DO UCHWAŁY NR XI/256/2011
RADY MIASTA KIELCE Z DNIA 9 CZERWCA 2011 r.



— GRANICE OBSZARU OBJĘTEGO PLANEM