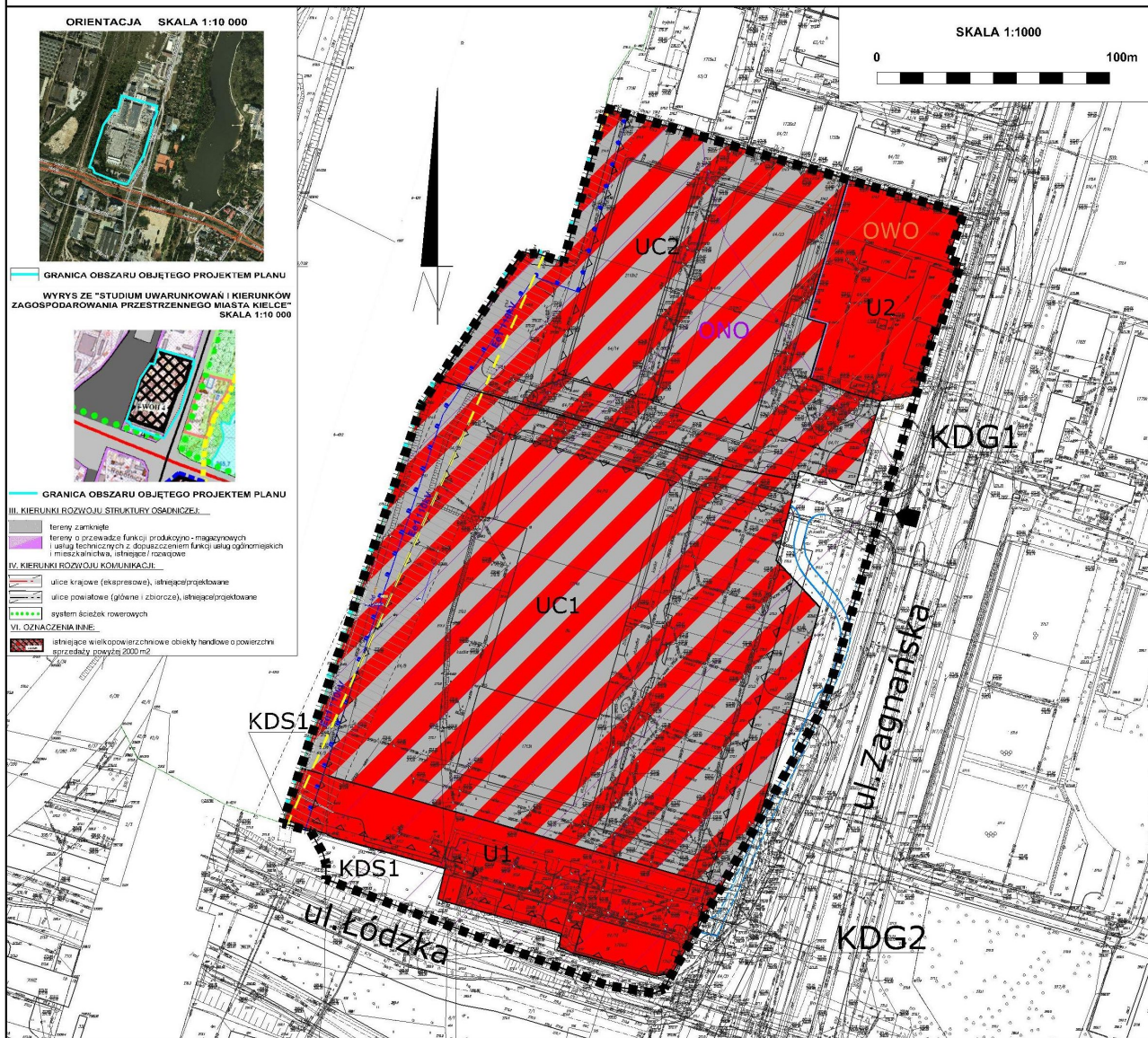




MIEJSCOWY PLAN ZAGOSPODAROWANIA PRZESTRZENNEGO TERENU "KIELCE ZACHÓD - OBSZAR V.3.2
ZAGNAŃSKA - UL. ŁÓDZKA" NA OBSZARZE MIASTA KIELCE
ZAŁĄCZNIK NR 1 DO UCHWAŁY NR XIV/258/2015 RADY MIASTA KIELCA Z DNIA 8 PAŹDZIERNIKA 2015 R.

CZĘŚĆ NR 1 - PLANSZA PODSTAWOWA



LEGENDA

A. OZNACZENIA OBOWIĄZUJĄCE

- Granice obszaru objętego planem
- Linie rozgraniczające tereny o różnym przeznaczeniu lub różnych zasadach zagospodarowania
- Nieprzekraczalne linie zabudowy
- Tereny wielkopowierzchniowych obiektów handlowych o powierzchni sprzedaży powyżej 2000 m²
- Tereny zabudowy usługowej
- Teren ulicy publicznej klasy S - ekspresowej
- Tereny ulic publicznych klasy G - głównej
- Miejsce dopuszczenia sytuowania budynków bezpośrednio przy granicy z sąsiednią działką budowlaną
- Granica terenu zamkniętego

B. OZNACZENIA INFORMACYJNE

- Obszar wysokiej ochrony wód podziemnych (OWO) GZWP 417 Kielce
- Obszar najwyższej ochrony wód podziemnych (ONO) GZWP 417 Kielce
- Istniejąca napowietrzna linia wysokiego napięcia 110kV z obszarem strefy oddziaływania jej uciążliwości
- Zjazd z ul. Zagnańskiej
- Orientacyjny przebieg drogi serwisowej w granicach planu
- Orientacyjny przebieg drogi serwisowej poza granicami planu

Miasto Kielce
Mapa zasadnicza
Skala 1:1000

PREZIDENT MIASTA KIELCE
Główny Urząd Dokumentacji Geodezyjnej i Kartograficznej
Publikacja się zgodzić niebędą mapy z oryginalnym programem do polimerowego nośnika graficznego /
Kartograficzny w skali 1:1000 /
Zamówienie wydrukowane pod nr 100/15
Wydruk mapy nie może służyć do innych projektów
Kielce 11/2015

PREZIDENT MIASTA KIELCE
Główny Urząd Dokumentacji Geodezyjnej i Kartograficznej
Publikacja się zgodzić niebędą mapy z oryginalnym programem do polimerowego nośnika graficznego /
Kartograficzny w skali 1:1000 /
Zamówienie wydrukowane pod nr 100/15
Wydruk mapy nie może służyć do innych projektów
Kielce 11/2015



URZĄD MIASTA KIELCE
BIURO PLANOWANIA PRZESTRZENNEGO

MIEJSCOWY PLAN ZAGOSPODAROWANIA
PRZESTRZENNEGO TERENU
„KIELCE ZACHÓD - OBSZAR V.3.2. ZAGNAŃSKA - UL. ŁÓDZKA
na obszarze Miasta Kielce

KIELCE 2015

ZESPÓŁ AUTORSKI:

Główny projektant:
mgr inż. arch. Aneta Czamecka

Zespół opracowujący:
mgr inż. Małgorzata Janikowska
mgr inż. Agnieszka Piątna
mgr Sylwia Tomaszewska

RYSUNEK PLANU
CZĘŚĆ NR 1 - PLANSZA PODSTAWOWA

SKALA
1:1000

DATA WYDRUKU
PAŹDZIERNIK 2015R.



**MIEJSCOWY PLAN ZAGOSPODAROWANIA PRZESTRZENNEGO TERENU "KIELCE ZACHÓD - OBSZAR V.3.2
ZAGNAŃSKA - UL. ŁÓDZKA" NA OBSZARZE MIASTA KIELCE
ZAŁĄCZNIK NR 1 DO UCHWAŁY NR XIV/258/2015 RADY MIASTA KIELCA Z DNIA 8 PAŹDZIERNIKA 2015 R.**

CZĘŚĆ NR 2 - PLANSZA INFRASTRUKTURY TECHNICZNEJ

