

**UCHWAŁA NR .....**

**RADY MIASTA KIELCE**

**z dnia ..... 2023 r.**

**w sprawie sprzedaży nieruchomości gruntowej położonej w Kielcach przy ulicy Sikorskiego (dz. nr 836/142, 836/141, obr. 0007)**

Na podstawie art. 18 ust. 2 pkt 9 lit. a ustawy z dnia 8 marca 1990 roku o samorządzie gminnym (t.j. Dz. U. z 2023 r., poz. 40<sup>1</sup>) Rada Miasta Kielce uchwała, co następuje:

**§ 1.**

Wyraża się zgodę na sprzedaż nieruchomości gruntowej, położonej w Kielcach przy ulicy Sikorskiego, oznaczonej w ewidencji gruntów i budynków miasta Kielce numerami działek: 836/142 o pow. 0,2029 ha, 836/141 o pow. 0,0413, obr. 0007, objętej księgą wieczystą Nr KIIL/00086624/3, stanowiącej własność Gminy Kielce, uwidocznionej na załączonym do niniejszej uchwały załączniku graficznym.

**§ 2.**

Wykonanie uchwały powierza się Prezydentowi Miasta Kielce.

**§ 3.**

Uchwała wchodzi w życie z dniem podjęcia.

**Przewodniczący Rady Miasta Kielce**

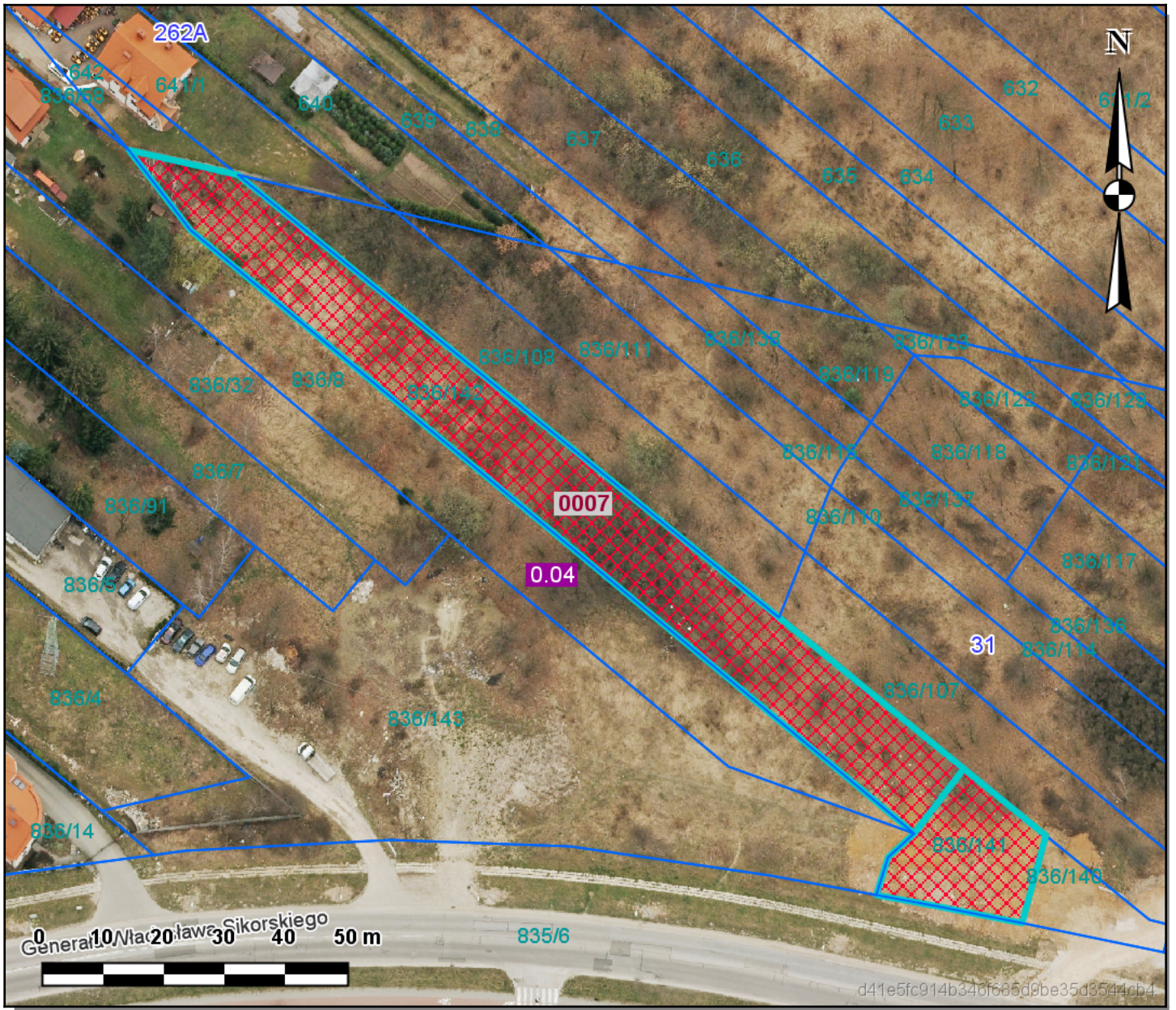
**Jarosław Karyś**

---

<sup>1)</sup>Zmiany tekstu jednolitego wymienionej ustawy ogłoszone zostały w Dz. U. 2023r., poz. 572, poz. 1463, poz. 1688

Załącznik graficzny do uchwały Rady Miasta Kielce w sprawie sprzedaży nieruchomości położonej w Kielcach przy ul. Sikorskiego (dz. nr 836/142, 836/141, obr. 0007)

Skala 1 : 1000



## Uzasadnienie

Nieruchomość gruntowa niezabudowana, położona w Kielcach przy Sikorskiego, oznaczona w ewidencji gruntów i budynków miasta Kielce numerami działek: 836/142 o pow. 0,2029 ha, 836/141 o pow. 0,0413 ha, obr. 0007, objęta księgą wieczystą Nr KIIL/00086624/3, stanowi własność Gminy Kielce, sklasyfikowana jako "Ps" - pastwiska i "Ł" - łąki.

Dla terenu, na którym zlokalizowana jest ww nieruchomość obowiązuje miejscowy plan zagospodarowania przestrzennego "KIELCE PÓLNOC-OBSZAR II.3 WARSZAWSKA-RADOMSKA-SIKORSKIEGO-PÓLNOCNA DOLINA SILNICY", przyjęty uchwałą Rady Miasta Kielce Nr LIV/1061/2021 z dnia 2 grudnia 2021 r. (Dz. Urz. Woj. Świętokrzyskiego poz. 4382 z 13 grudnia 2021 r.). Teren, na którym znajdują się przedmiotowe działki oznaczony jest symbolem: MW - teren zabudowy mieszkaniowej wielorodzinnej, U - teren usług ponadpodstawowych, MN/U - teren zabudowy mieszkaniowej jednorodzinnej, usługowej.

W myśl art. 37 ust. 1 ustawy z dnia 21 sierpnia 1997 r. o gospodarce nieruchomościami (t.j. Dz. U. z 2023 r., poz. 344 ze zm.) (...) nieruchomości są sprzedawane lub oddawane w użytkowanie wieczyste w drodze przetargu.

Z uwagi na możliwość pozyskania środków finansowych, w celu realizacji budżetu Miasta Kielce, zasadna jest sprzedaż przedmiotowej nieruchomości.

Wobec powyższego proponuje się podjęcie przez Radę Miasta Kielce niniejszej uchwały.