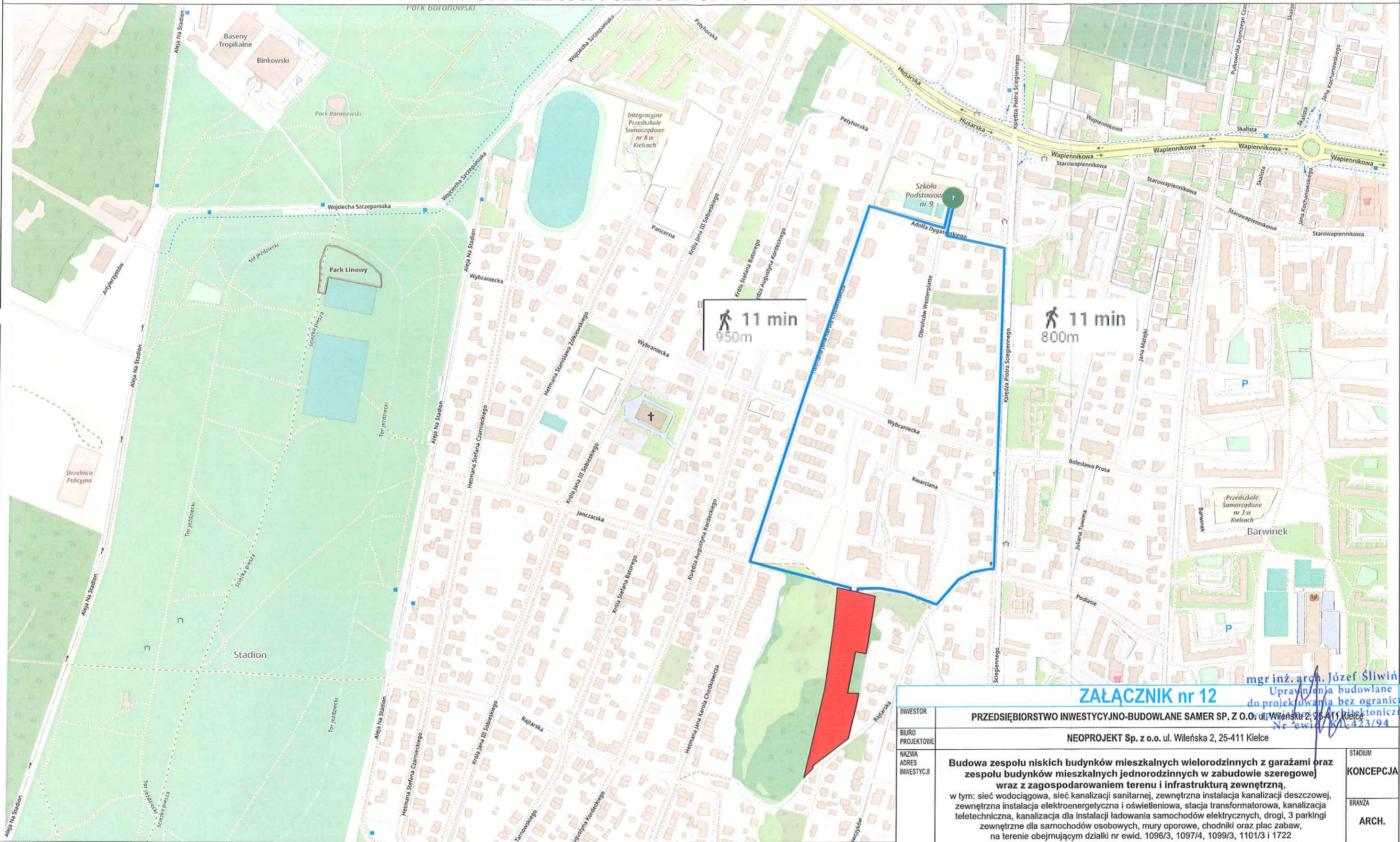


LOKALIZACJA SZKOŁY W POBLIŻU INWESTYCJI



LEGENDA:

-  PUNKT DOCELOWY - WEJŚCIE DO SZKOŁY
-  TRASA DOJŚCIA CIĄGIEM PIESZYM LUB PIESZO-JEZDNYM
-  TEREN INWESTYCJI

DŁUGOŚĆ DOJŚCIA TO 800m
DOPUSZCZALNA ODLEGŁOŚĆ 1500m

ZALĄCZNIK nr 12
 mgr inż. arch. Józef Śliwiński
 Uprawnienia budowlane
 do projektowania bez ograniczeń
 Nr ewidencyjny 423/94

INWESTOR	PRZEDSIĘBIORSTWO INWESTYCYJNO-BUDOWLANE SAMER SP. Z O.O. ul. Wileńska 2, 25-411 Kielce	
BIURO PROJEKTOWE	NEOPROJEKT Sp. z o.o. ul. Wileńska 2, 25-411 Kielce	
NAZWA ADRES INWESTYCJI	<p>Budowa zespołu niskich budynków mieszkalnych wielorodzinnych z garażami oraz zespołu budynków mieszkalnych jednorodzinnych w zabudowie szeregowej wraz z zagospodarowaniem terenu i infrastrukturą zewnętrzną, w tym: sieć wodociągowa, sieć kanalizacji sanitarnej, zewnętrzna instalacja kanalizacji deszczowej, zewnętrzna instalacja elektroenergetyczna i oświetleniowa, stacja transformatorowa, kanalizacja teletechniczna, kanalizacja dla instalacji ładowania samochodów elektrycznych, drogi, 3 parkingi zewnętrzne dla samochodów osobowych, mury oporowe, chodniki oraz plac zabaw, na terenie obejmującym działki nr ewid. 1096/3, 1097/4, 1099/3, 1101/3 i 1722 oraz część działek 1102/1, 1102/2 i 1719 w rejonie ulicy Rajtarskiej, obręb 0023 Kielce</p> <p>oraz</p> <p>Investycji towarzyszącej polegającej na budowie ogólnodostępnego terenu rekreacji i wypoczynku w formie parku kieszonkowego, na działce nr ewid. 771/2. u zbiegu ulic Janczarskiej, Czarnieckiego i Żółkiewskiego, obręb 0023 Kielce.</p>	STADIUM KONCEPCJA
		BRANŻA ARCH.
		SKALA 1:5000
TYTUŁ RYSUNKU	ZALĄCZNIK GRAFICZNY WYKAZUJĄCY SPEŁNIENIE STANDARDÓW W ZAKRESIE ODLEGŁOŚCI INWESTYCJI OD SZKOŁY PODSTAWOWEJ	NR RYS. zał. 12