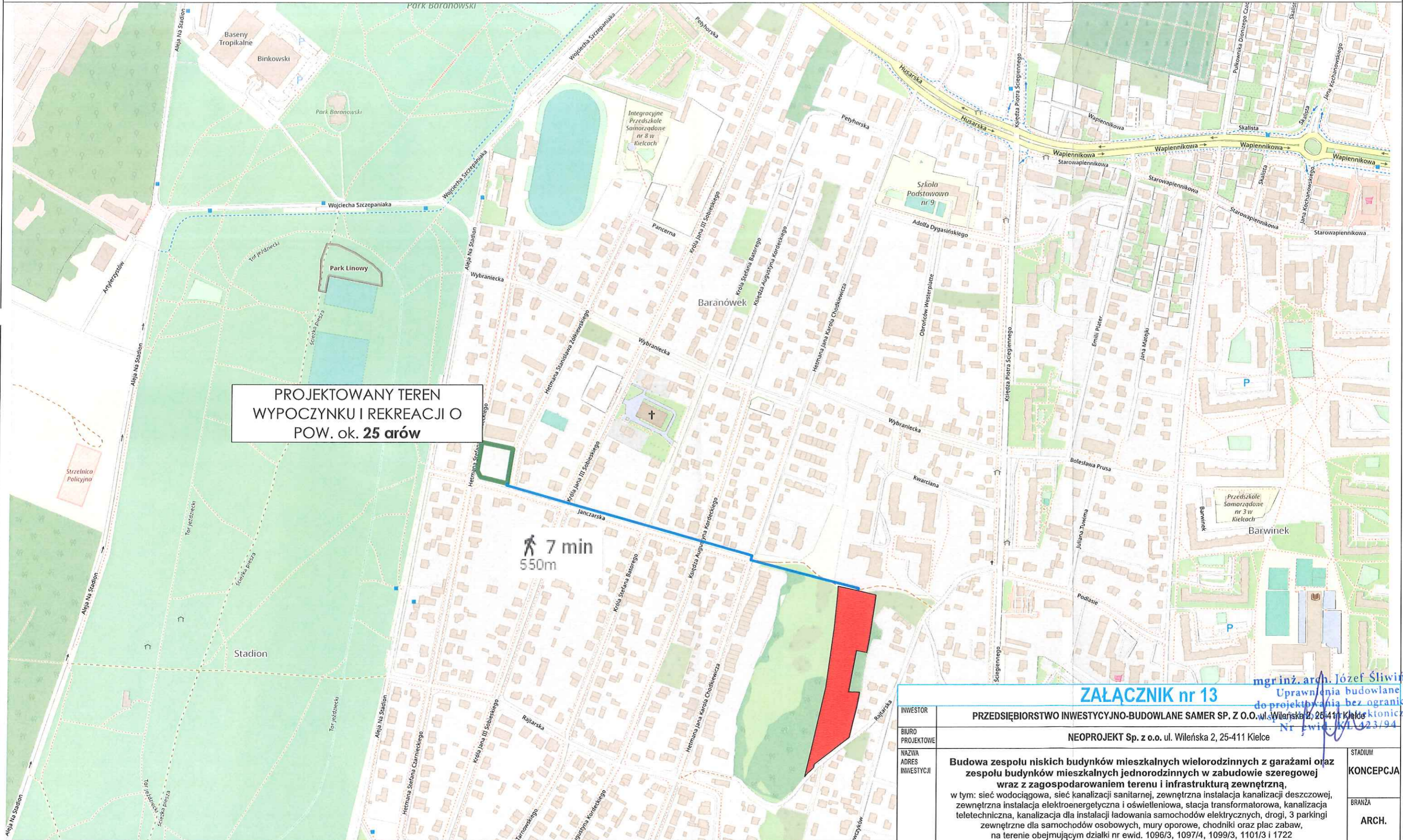





LOKALIZACJA TERENÓW REKREACYJNYCH W POBLIŻU INWESTYCJI



PROJEKTOWANY TEREN
WYPOCZYNIKU I REKREACJI O
POW. ok. 25 arów

7 min
550m

- LEGENDA:**
-  PUNKT DOCELOWY - WEJŚCIE DO PARKU KIESZONKOWEGO TEREN INWESTYCJI TOWARZYSZĄCEJ
 -  TRASA DOJŚCIA CIĄGIEM PIESZYM LUB PIESZO-JEZDNYM
 -  TEREN INWESTYCJI

DŁUGOŚĆ DOJŚCIA TO 550m
DOPUSZCZALNA ODLEGŁOŚĆ 1500m

ZAŁĄCZNIK nr 13
mgr inż. arch. Józef Śliwiński
Uprawnienia budowlane
do projektowania bez ograniczeń
w specjalności architektura krajobrazowa
Nr ewid. 423/94

INWESTOR	PRZEDSIĘBIORSTWO INWESTYCYJNO-BUDOWLANE SAMER SP. Z O.O. ul. Wileńska 2, 25-411 Kielce		STADIUM	KONCEPCJA
BIURO PROJEKTOWE	NEOPROJEKT Sp. z o.o. ul. Wileńska 2, 25-411 Kielce		BRANŻA	ARCH.
NAZWA ADRES INWESTYCJI	Budowa zespołu niskich budynków mieszkalnych wielorodzinnych z garażami oraz zespołu budynków mieszkalnych jednorodzinnych w zabudowie szeregowej wraz z zagospodarowaniem terenu i infrastrukturą zewnętrzną, w tym: sieć wodociągowa, sieć kanalizacji sanitarnej, zewnętrzna instalacja kanalizacji deszczowej, zewnętrzna instalacja elektroenergetyczna i oświetleniowa, stacja transformatorowa, kanalizacja teletechniczna, kanalizacja dla instalacji ładowania samochodów elektrycznych, drogi, 3 parkingi zewnętrzne dla samochodów osobowych, mury oporowe, chodniki oraz plac zabaw, na terenie obejmującym działki nr ewid. 1096/3, 1097/4, 1099/3, 1101/3 i 1722 oraz część działek 1102/1, 1102/2 i 1719 w rejonie ulicy Rajlarskiej, obręb 0023 Kielce oraz		SKALA	1:5000
TYTUŁ RYSUNKU	ZAŁĄCZNIK GRAFICZNY WYKAZUJĄCY SPEŁNIENIE STANDARDÓW W ZAKRESIE ODLEGŁOŚCI INWESTYCJI OD TERENÓW WYPOCZYNIKU ORAZ REKREACJI		NR RYS.	zał. 13