


WODOCIĄGI KIELECKIE Sp. z o.o.

ul. Krakowska 64, 25-701 Kielce

tel.: +48 41 36 531 00; fax: +48 41 34 552 20;

e-mail: wodkiel@wod-kiel.com.pl

REGON 290856791

NIP 959 116 49 32

Sąd Rejonowy w Kielcach X Wydział Gospodarczy KRS 0000147680

Kapitał zakładowy: 56 839 992 zł

Kielce dn. 2023-08-28

TT/2023/1507

TT-W / AŁ

DETAN Sp. z o.o.

 Wpłynęło dnia 04.09.23
 Podpis..... A. Zoffel

Kieres Jan, Nowak Zdzisław

ul. Hipoteczna 4/5

25-350 Kielce

"Wodociągi Kieleckie" Spółka z o.o. wydaje warunki techniczne przyłączenia inwestycji polegającej na budowie **budynku mieszkalnego wielorodzinnego z usługami i garażem podziemnym** na działkach Nr ewid. 753, 754/4 przy ul. Krakowskiej w Kielcach, do sieci wodociągowej i kanalizacji sanitarnej:

1. Uwzględniając wniosek Inwestora (wniesiona na mapie propozycja podłączenia wody) doprowadzenie wody przewidzieć z magistrali wodociągowej $\phi 350\text{mm}$ -żel., wzdłuż ul. Krakowskiej.
2. Ciśnienie w sieci wodociągowej oscyluje na wysokości $p=0,60\text{MPa}$.
3. Magistralę wodociągową zaznaczono na mapie kolorem niebieskim.
4. Na wysokości przedmiotowej nieruchomości brak jest kanału sanitarnego wystarczającego do odbioru ścieków.
5. Uwzględniając wniosek Inwestora (wniesiona na mapie propozycja podłączenia kanalizacji sanitarnej) odprowadzenie ścieków przewidzieć do kolektora sanitarnego „Pakosz-Sitkówka” $\phi 1500\text{mm}$ -żelbet. zlokalizowany jest na działkach nr ewid.: 848/9, 832 w Kielcach.
6. W związku z powyższym rozwiązaniem odprowadzenia ścieków dla przedmiotowej inwestycji poprzez nieruchomość niestanowiącą własności Inwestora, Spółka „Wodociągi Kieleckie” zawrze Umowę o odprowadzenie ścieków dla przedmiotowej inwestycji na warunkach niestandardowych, w ramach posiadanej przez Usługobiorcę możliwości korzystania z nieruchomości w celu umieszczenia na niej uzbrojenia kanalizacji sanitarnej odprowadzającego ścieki z przedmiotowej zabudowy.
 W przypadku utraty ww. możliwości bez względu na przyczynę, „Wodociągi Kieleckie” nie będą mogły wykonywać Umowy o odprowadzenie ścieków, a tym samym Umowa ulegnie rozwiązaniu. Jednocześnie Spółka zastrzega, że może zapewnić odbiór ścieków wyłączenie w miejscu włączenia przewodu kanalizacji sanitarnej dla przedmiotowej nieruchomości do komunalnej sieci kanalizacji sanitarnej.
 Powyższe będzie zapisane w Umowie.
7. Do obowiązków Inwestora będzie należało powiadomienie przyszłych właścicieli o przyjętym sposobie rozwiązania odprowadzania ścieków na warunkach niestandardowych i scedowania zgody na usytuowanie i eksploatację przyłącza

kanalizacji sanitarnej na prywatnej nieruchomości na przyszłych właścicieli nieruchomości/przyłącza kanalizacji sanitarnej.

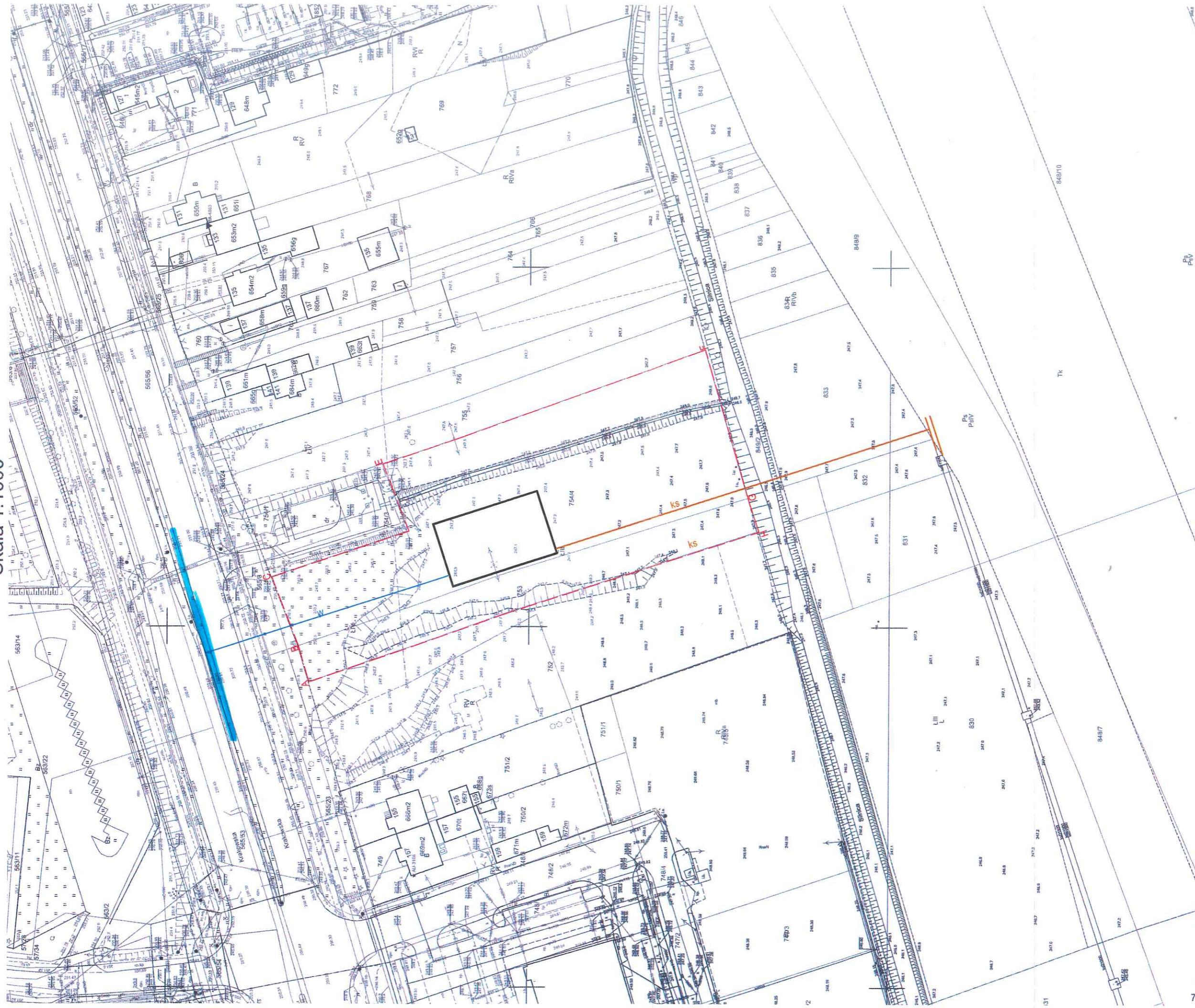
8. Przed wprowadzeniem ścieków technologicznych z części usługowej do zbiorczej sieci kanalizacji sanitarnej należy zaprojektować podczyszczanie ww. ścieków.
9. Zabrania się odprowadzania wód opadowych lub roztopowych do kanalizacji sanitarnej. Sposób odprowadzania tych wód należy uzgodnić z administratorem sieci kanalizacji deszczowej, czyli z Miejskim Zarządem Dróg w Kielcach.
10. Do dokumentacji należy dołączyć oryginał oświadczenia płatnika za pobór wody i odprowadzane ścieki z przedmiotowej zabudowy, na podstawie wskazań głównego wodomierza. W oświadczeniu należy podać datę spisania dokumentu, dokładny adres inwestycji oraz zobowiązania potwierdzić podpisem i numerem pesel osób zainteresowanych (dotyczy osób fizycznych).
11. Dokumentację należy wykonać zgodnie z obowiązującymi przepisami oraz "Wytycznymi eksploatacyjnymi "Wodociągów Kieleckich" Sp. z o.o. do projektowania i realizacji przyłączy wodociągowych i kanalizacji sanitarnej na terenie działania Spółki". "Wytyczne..." są dostępne na stronie internetowej www.wod-kiel.com.pl.
12. Jeżeli inwestycja prowadzona będzie na nieruchomości stanowiącej współwłasność, Inwestor składając oświadczenie o posiadanym prawie do dysponowania nieruchomością na cele budowlane, winien posiadać zgody wszystkich współwłaścicieli nieruchomości (art. 199 K.C).
13. Od powyższych warunków jest możliwość odwołania się.
14. Warunki techniczne są aktualne w odniesieniu do stanu prawnego i stanu infrastruktury istniejącego w dacie wydania warunków, nie dłużej niż dwa lata.


DYREKTOR
ds. Techniczno-Exploatacyjnych
mgr inż. Danuta Brymerska

Województwo: świętokrzyskie
Miasto Kielce
Jednostka ewidencyjna: 266101_1, Kielce
Obręb ewidencyjny: 0015, 0021, 0022

Miasto Kielce
Mapa zasadnicza
Skala 1:1000

Układ współrzędnych płaskich prostokątnych: PL-2000/7
Układ wysokościowy: PL-KRON86-NH
Godło: 7.143.17.18.3, 7.143.17.23.1



Nazwa organu prowadzącego państwowy zasób geodezyjny i kartograficzny	PREZYDENT MIASTA KIELCE
Identyfikator ewidencyjny materiału zasobu	P.2661.2009.1948
Nazwa materiału zasobu	MAPA ZASADNICZA
Data wykonania kopii materiału zasobu	27.06.2023
Imię, nazwisko i podpis osoby reprezentującej organ	 inż. Oskar Pytlewski GEODETA

Wniosek: G-II.6642.1252.2023
z dnia: 20.06.2023

Oskar Pytlewski
(osoba świadcząca wyrok)



LEGENDA:

A-B-C-D-E-F-G-H-A GRANICA OPRACOWANIA