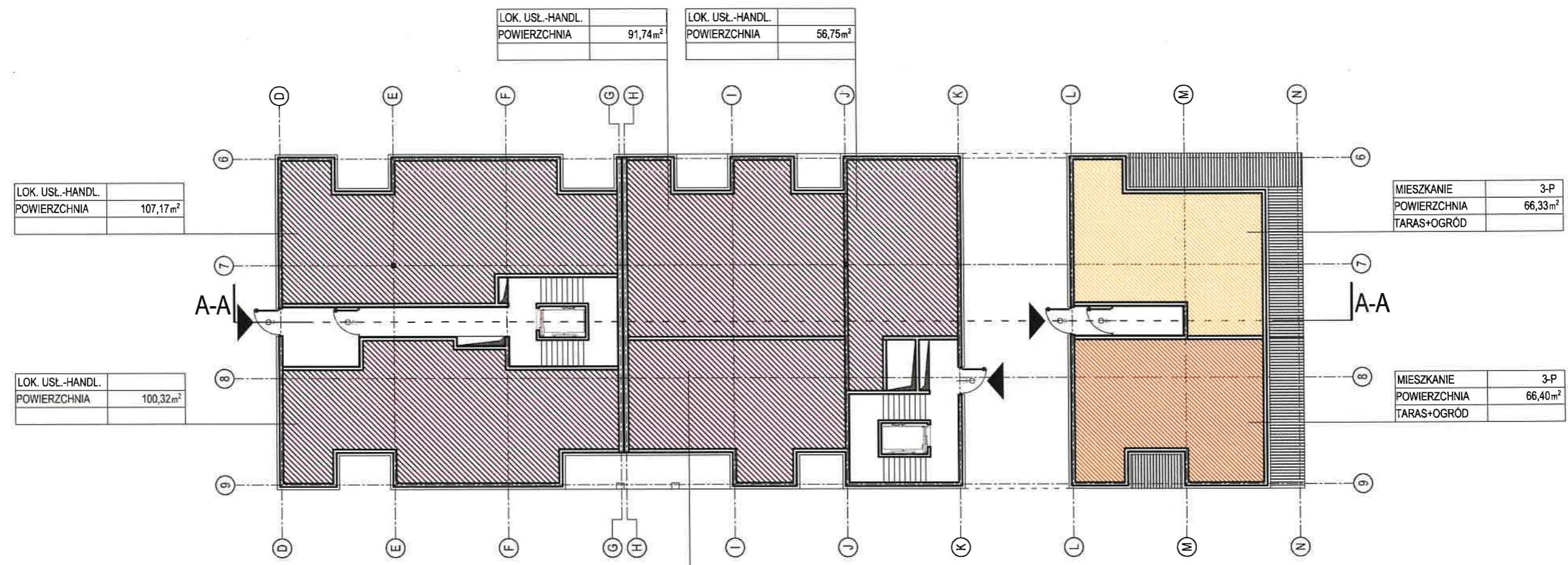
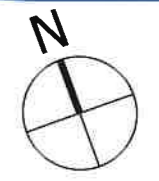


BUDOWA ZESPOŁU BUDYNKÓW MIESZKALNYCH WIELORODZINNYCH WRAZ Z USŁUGAMI I HANDLEM W PARTERZE W CZĘŚCI BUDYNKÓW, GARAŻAMI PODZIEMNYMI DO REALIZACJI NA DZIAŁKACH NR EWID. 1176, 1177, 1178, 1179/1, 1179/2, 1179/3, 1179/4, 1179/5, 1179/6, 1179/7, 1179/8, 1179/9, OBRĘB 0024 PRZY UL. GENERAŁA HAUKE-BOSAKA W KIELCACH



**B.1 STRUKTURA MIESZKAŃ:**

- M1 - 0
  - M2 - 0
  - M3 - 0
  - M4 - 0
  - M2+K - 0
  - Lokal usługowo-handlowy - 2
- Ilość mieszkań: 0

**B.2 STRUKTURA MIESZKAŃ:**

- M1 - 0
  - M2 - 0
  - M3 - 2
  - M4 - 0
  - M2+K - 0
  - Lokal usługowo-handlowy - 3
- Ilość mieszkań: 2

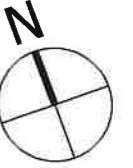


SKALA 1:250

PUL: B.1 = 207,49 m<sup>2</sup> B.2 = 216,81 m<sup>2</sup> PUM: B.2 = 132,73 m<sup>2</sup>

BUDYNEK NR 1-2 RZUT PARTERU

BUDOWA ZESPOŁU BUDYNKÓW MIESZKALNYCH WIELORODZINNYCH, WRAZ Z USŁUGAMI I HANDLEM W PARTERZE W CZĘŚCI BUDYNKÓW, GARAŻAMI PODZIEMNYMI DO REALIZACJI NA DZIAŁKACH NR EWID. 1176, 1177, 1178, 1179/1, 1179/2, 1179/3, 1179/4, 1179/5, 1179/6, 1179/7, 1179/8, 1179/9, OBRĘB 0024 PRZY UL. GENERAŁA HAUKE-BOSAKA W KIELCACH



## B.1 STRUKTURA MIESZKAŃ:

- M1 - 1
- M2 - 3
- M3 - 1
- M4 - 0
- M2+K - 0
- M3+K - 0

Ilość mieszkań: 5

## B.2 STRUKTURA MIESZKAŃ:

- M1 - 1
- M2 - 3
- M3 - 2
- M4 - 2
- M2+K - 0
- M3+K - 0

Ilość mieszkań: 8

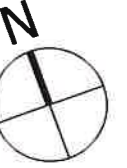


SKALA 1:250

PUM: B.1 = 217,25 m<sup>2</sup> B.2 = 406,70 m<sup>2</sup>

BUDYNEK NR 1-2 RZUT 1-2 PIĘTRA

BUDOWA ZESPOŁU BUDYNKÓW MIESZKALNYCH WIELORODZINNYCH WRAZ Z USŁUGAMI I HANDLEM W PARTERZE W CZĘŚCI BUDYNKÓW, GARAŻAMI PODZIEMNYMI DO REALIZACJI NA DZIAŁKACH NR EWID. 1176, 1177, 1178, 1179/1, 1179/2, 1179/3, 1179/4, 1179/5, 1179/6, 1179/7, 1179/8, 1179/9, OBRĘB 0024 PRZY UL. GENERAŁA HAUKE-BOSAKA W KIELCACH



## B.1 STRUKTURA MIESZKAŃ:

- M1 - 1
- M2 - 2
- M3 - 1
- M4 - 0
- M2+K - 1
- M3+K - 0

Ilość mieszkań: 5

## B.2 STRUKTURA MIESZKAŃ:

- M1 - 1
- M2 - 3
- M3 - 2
- M4 - 2
- M2+K - 0
- M3+K - 0

Ilość mieszkań: 8

SKALA 1:250

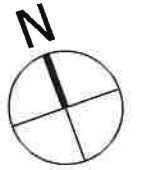
PUM: B.1 = 233,34 m<sup>2</sup> B.2 = 406,70 m<sup>2</sup>

BUDYNEK NR 1-2 RZUT 3 PIĘTRA

Ilość lokali: B.1 = 5 lok. mieszk. B.2 = 8 lok. mieszk.



BUDOWA ZESPOŁU BUDYNKÓW MIESZKALNYCH WIELORODZINNYCH WRAZ Z USŁUGAMI I HANDLEM W PARTERZE W CZĘŚCI BUDYNKÓW, GARAŻAMI PODZIEMNYMI DO REALIZACJI NA DZIAŁKACH NR EWID. 1176, 1177, 1178, 1179/1, 1179/2, 1179/3, 1179/4, 1179/5, 1179/6, 1179/7, 1179/8, 1179/9, OBRĘB 0024 PRZY UL. GENERAŁA HAUKE-BOSAKA W KIELCACH



### B.1 STRUKTURA MIESZKAŃ:

- M1 - 1
- M2 - 2
- M3 - 1
- M4 - 0
- M2+K - 1
- M3+K - 0

Ilość mieszkań: 5

### B.2 STRUKTURA MIESZKAŃ:

- M1 - 0
- M2 - 1
- M3 - 0
- M4 - 2
- M2+K - 0
- M3+K - 0

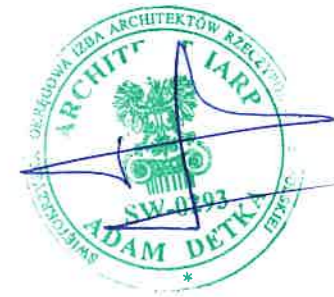
Ilość mieszkań: 3

SKALA 1:250

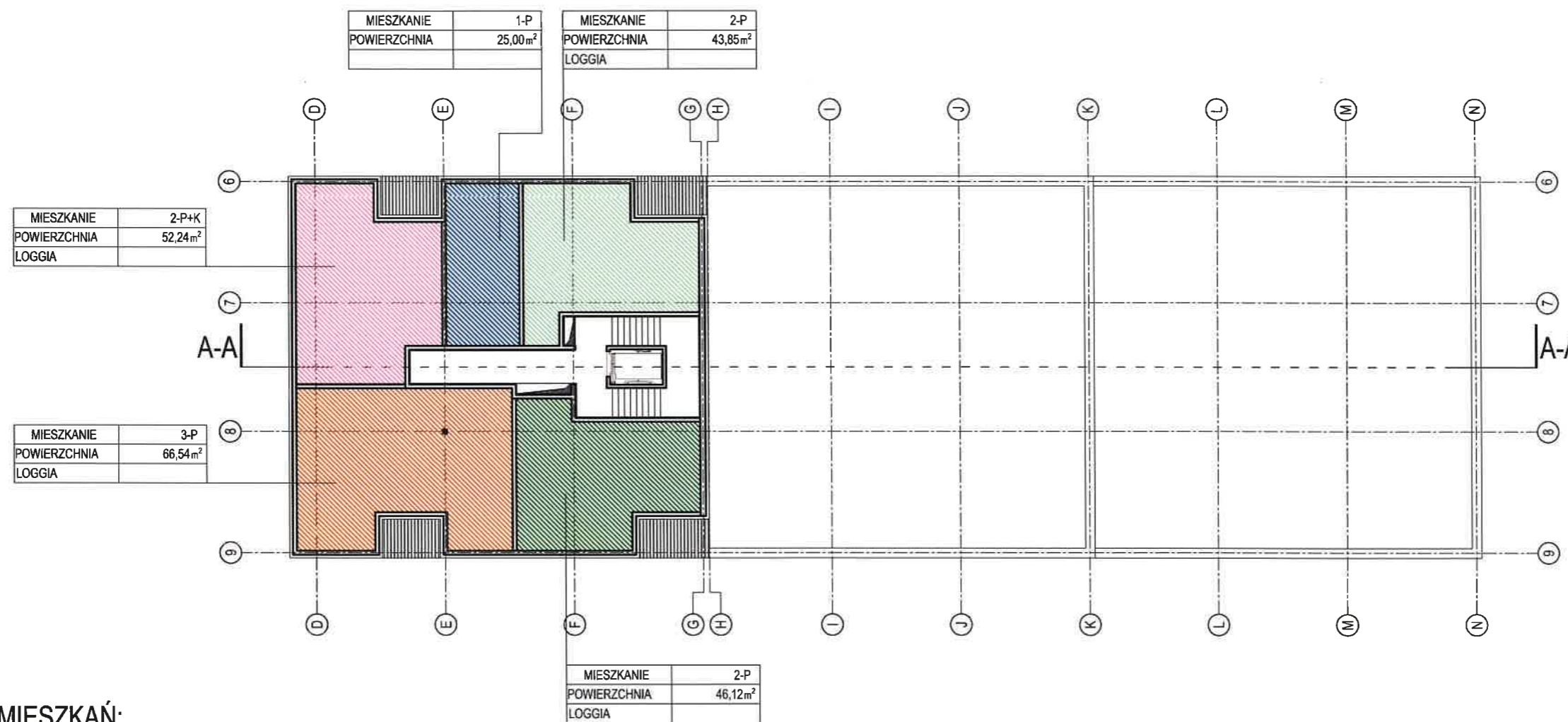
PUM: B.1 = 233,34 m<sup>2</sup> B.2 = 186,99 m<sup>2</sup>

BUDYNEK NR 1-2 RZUT 4 PIĘTRA

Ilość lokali: B.1 = 5 lok. mieszk. B.2 = 3 lok. mieszk.



BUDOWA ZESPOŁU BUDYNKÓW MIESZKALNYCH WIELORODZINNYCH WRAZ Z USŁUGAMI I HANDLEM W PARTERZE W CZĘŚCI BUDYNKÓW, GARAŻAMI PODZIEMNYMI DO REALIZACJI NA DZIAŁKACH NR EWID. 1176, 1177, 1178, 1179/1, 1179/2, 1179/3, 1179/4, 1179/5, 1179/6, 1179/7, 1179/8, 1179/9, OBRĘB 0024 PRZY UL. GENERAŁA HAUKE-BOSAKA W KIELCACH



## B.1 STRUKTURA MIESZKAŃ:

- M1 - 1
- M2 - 2
- M3 - 1
- M4 - 0
- M2+K - 1
- M3+K - 0

Ilość mieszkań: 5

SKALA 1:250

PUM: B.1 = 233,34 m<sup>2</sup>

BUDYNEK NR 1-2 RZUT 5-6 PIĘTRA

Ilość lokali: B.1 = 5 lok. miesz.



BUDOWA ZESPOŁU BUDYNKÓW MIESZKALNYCH WIELORODZINNYCH, WRAZ Z USŁUGAMI I HANDLEM W PARTERZE W CZĘŚCI BUDYNKÓW, GARAŻAMI PODZIEMNYMI DO REALIZACJI NA DZIAŁKACH NR EWID. 1176, 1177, 1178, 1179/1, 1179/2, 1179/3, 1179/4, 1179/5, 1179/6, 1179/7, 1179/8, 1179/9, OBRĘB 0024 PRZY UL. GENERAŁA HAUKE-BOSAKA W KIELCACH



**B.3 STRUKTURA MIESZKAŃ:**

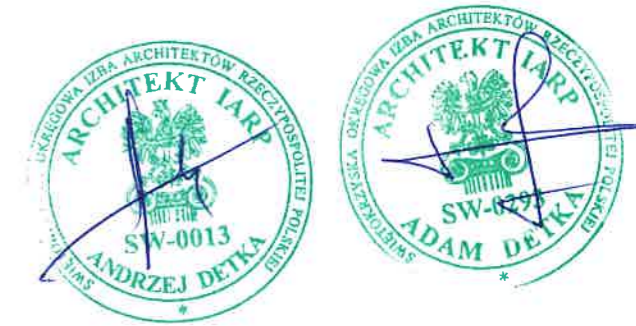
- M1 - 0
- M2 - 0
- M3 - 0
- M4 - 0
- M2+K - 0
- Lokal usługowo-handlowy - 2

Ilość mieszkań: 0

**B.4 STRUKTURA MIESZKAŃ:**

- M1 - 0
- M2 - 3
- M3 - 2
- M4 - 0
- M2+K - 0
- Lokal usługowo-handlowy - 3

Ilość mieszkań: 5



SKALA 1:250

PUL: B.3 = 207,49 m<sup>2</sup> B.4 = 216,81 m<sup>2</sup> PUM: B.4 = 235,68 m<sup>2</sup>

BUDYNEK NR 3-4 RZUT PARTERU

BUDOWA ZESPOŁU BUDYNKÓW MIESZKALNYCH WIELORODZINNYCH, WRAZ Z USŁUGAMI I HANDLEM W PARTERZE W CZĘŚCI BUDYNKÓW, GARAŻAMI PODZIEMNYMI DO REALIZACJI NA DZIAŁKACH NR EWID. 1176, 1177, 1178, 1179/1, 1179/2, 1179/3, 1179/4, 1179/5, 1179/6, 1179/7, 1179/8, 1179/9, OBRĘB 0024 PRZY UL. GENERAŁA HAUKE-BOSAKA W KIELCACH



**B.3 STRUKTURA MIESZKAŃ:**

- M1 - 1
- M2 - 3
- M3 - 0
- M4 - 0
- M2+K - 1
- M3+K - 0

Ilość mieszkań: 5

**B.4 STRUKTURA MIESZKAŃ:**

- M1 - 1
- M2 - 6
- M3 - 3
- M4 - 1
- M2+K - 0
- M3+K - 0

Ilość mieszkań: 11



SKALA 1:250

PUM: B.3 = 216,98 m<sup>2</sup> B.4 = 504,31 m<sup>2</sup>

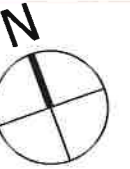
BUDYNEK NR 3-4 RZUT 1-2 PIĘTRA

# KONCEPCJA URBANISTYCZNO - ARCHITEKTONICZNA

RYS. NR 10



BUDOWA ZESPOŁU BUDYNKÓW MIESZKALNYCH WIELORODZINNYCH WRAZ Z USŁUGAMI I HANDLEM W PARTERZE W CZĘŚCI BUDYNKÓW, GARAŻAMI PODZIEMNYMI DO REALIZACJI NA DZIAŁKACH NR EWID. 1176, 1177, 1178, 1179/1, 1179/2, 1179/3, 1179/4, 1179/5, 1179/6, 1179/7, 1179/8, 1179/9, OBRĘB 0024 PRZY UL. GENERAŁA HAUKE-BOSAKA W KIELCACH



## B.3 STRUKTURA MIESZKAŃ:

- M1 - 1
- M2 - 2
- M3 - 1
- M4 - 0
- M2+K - 1
- M3+K - 0

Ilość mieszkań: 5

## B.4 STRUKTURA MIESZKAŃ:

- M1 - 1
- M2 - 6
- M3 - 3
- M4 - 1
- M2+K - 0
- M3+K - 0

Ilość mieszkań: 11



SKALA 1:250

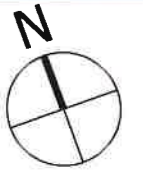
PUM: B.3 = 233,07 m<sup>2</sup> B.4 = 504,31 m<sup>2</sup>

BUDYNEK NR 3-4 RZUT 3 PIĘTRA

Ilość lokali: B.3 = 5 lok. mieszk. B.4 = 11 lok. mieszk.



BUDOWA ZESPOŁU BUDYNKÓW MIESZKALNYCH WIELORODZINNYCH WRAZ Z USŁUGAMI I HANDLEM W PARTERZE W CZĘŚCI BUDYNKÓW, GARAŻAMI PODZIEMNYMI DO REALIZACJI NA DZIAŁKACH NR EWID. 1176, 1177, 1178, 1179/1, 1179/2, 1179/3, 1179/4, 1179/5, 1179/6, 1179/7, 1179/8, 1179/9, OBRĘB 0024 PRZY UL. GENERAŁA HAUKE-BOSAKA W KIELCACH



### B.3 STRUKTURA MIESZKAŃ:

- M1 - 1
- M2 - 2
- M3 - 1
- M4 - 0
- M2+K - 1
- M3+K - 0

Ilość mieszkań: 5

### B.4 STRUKTURA MIESZKAŃ:

- M1 - 1
- M2 - 5
- M3 - 1
- M4 - 2
- M2+K - 0
- M3+K - 0

Ilość mieszkań: 9

SKALA 1:250

PUM: B.3 = 233,34 m<sup>2</sup> B.4 = 416,02 m<sup>2</sup>

BUDYNEK NR 3-4 RZUT 4 PIĘTRA

Ilość lokali: B.3 = 5 lok. miesz. B.4 = 9 lok. miesz.

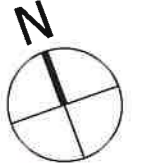


# KONCEPCJA URBANISTYCZNO - ARCHITEKTONICZNA

RYS. NR 12



BUDOWA ZESPOŁU BUDYNKÓW MIESZKALNYCH WIELORODZINNYCH WRAZ Z USŁUGAMI I HANDLEM W PARTERZE W CZĘŚCI BUDYNKÓW, GARAŻAMI PODZIEMNYMI DO REALIZACJI NA DZIAŁKACH NR EWID. 1176, 1177, 1178, 1179/1, 1179/2, 1179/3, 1179/4, 1179/5, 1179/6, 1179/7, 1179/8, 1179/9, OBRĘB 0024 PRZY UL. GENERAŁA HAUKE-BOSAKA W KIELCACH



## B.3 STRUKTURA MIESZKAŃ:

- M1 - 1
- M2 - 2
- M3 - 1
- M4 - 0
- M2+K - 1
- M3+K - 0

Ilość mieszkań: 5

## B.4 STRUKTURA MIESZKAŃ:

- M1 - 0
- M2 - 1
- M3 - 0
- M4 - 2
- M2+K - 0
- M3+K - 0

Ilość mieszkań: 3



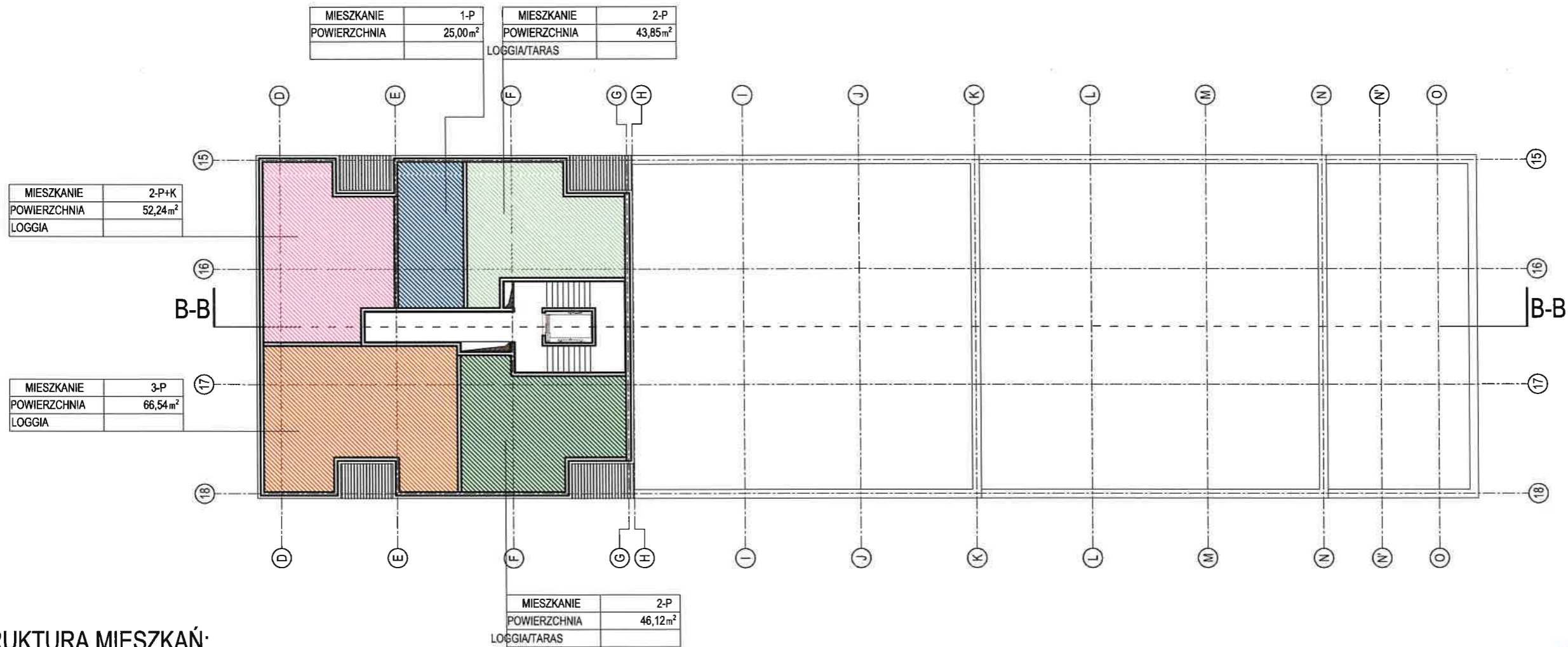
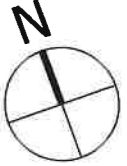
SKALA 1:250

PUM: B.3 = 233,34 m<sup>2</sup> B.4 = 186,99 m<sup>2</sup>

BUDYNEK NR 3-4 RZUT 5 PIĘTRA

Ilość lokali: B.3 = 5 lok. mieszk. B.4 = 3 lok. mieszk.

BUDOWA ZESPOŁU BUDYNKÓW MIESZKALNYCH WIELORODZINNYCH, WRAZ Z USŁUGAMI I HANDLEM W PARTERZE W CZĘŚCI BUDYNKÓW, GARAŻAMI PODZIEMNYMI DO REALIZACJI NA DZIAŁKACH NR EWID. 1176, 1177, 1178, 1179/1, 1179/2, 1179/3, 1179/4, 1179/5, 1179/6, 1179/7, 1179/8, 1179/9, OBRĘB 0024 PRZY UL. GENERAŁA HAUKE-BOSAKA W KIELCACH



### B.3 STRUKTURA MIESZKAŃ:

- M1 - 1
- M2 - 2
- M3 - 1
- M4 - 0
- M2+K - 1
- M3+K - 0

Ilość mieszkań: 5

SKALA 1:250

PUM: B.3 = 233,34 m<sup>2</sup>

BUDYNEK NR 3-4 RZUT 6-8 PIĘTRA

Ilość lokali: B.3 = 5 lok. miesz.

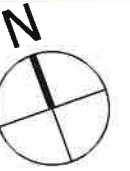


# KONCEPCJA URBANISTYCZNO - ARCHITEKTONICZNA

RYS. NR 14



BUDOWA ZESPOŁU BUDYNKÓW MIESZKALNYCH WIELORODZINNYCH WRAZ Z USŁUGAMI I HANDLEM W PARTERZE W CZĘŚCI BUDYNKÓW, GARAŻAMI PODZIEMNYMI DO REALIZACJI NA DZIAŁKACH NR EWID. 1176, 1177, 1178, 1179/1, 1179/2, 1179/3, 1179/4, 1179/5, 1179/6, 1179/7, 1179/8, 1179/9, OBRĘB 0024 PRZY UL. GENERAŁA HAUKE-BOSAKA W KIELCACH



## B.5 STRUKTURA MIESZKAŃ:

- M1 - 0
- M2 - 0
- M3 - 0
- M4 - 0
- M2+K - 0
- Lokal usługowo-handlowy - 2

Ilość mieszkań: 0

## B.6 STRUKTURA MIESZKAŃ:

- M1 - 0
- M2 - 3
- M3 - 1
- M4 - 2
- M2+K - 0
- Lokal usługowo-handlowy - 3

Ilość mieszkań: 6

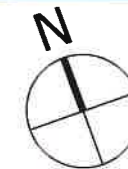


SKALA 1:250

PUL: B.5 = 207,49 m<sup>2</sup> B.6 = 216,81 m<sup>2</sup> PUM: B.6 = 321,60 m<sup>2</sup>

BUDYNEK NR 5-6 RZUT PARTERU

BUDOWA ZESPOŁU BUDYNKÓW MIESZKALNYCH WIELORODZINNYCH, WRAZ Z USŁUGAMI I HANDLEM W PARTERZE W CZĘŚCI BUDYNKÓW, GARAŻAMI PODZIEMNYMI DO REALIZACJI NA DZIAŁKACH NR EWID. 1176, 1177, 1178, 1179/1, 1179/2, 1179/3, 1179/4, 1179/5, 1179/6, 1179/7, 1179/8, 1179/9, OBREB 0024 PRZY UL. GENERAŁA HAUKE-BOSAKA W KIELCACH



### B.5 STRUKTURA MIESZKAŃ:

- M1 - 0
- M2 - 2
- M3 - 0
- M4 - 1
- M2+K - 1
- M3+K - 0

Ilość mieszkań: 4

### B.6 STRUKTURA MIESZKAŃ:

- M1 - 2
- M2 - 7
- M3 - 2
- M4 - 2
- M2+K - 0
- M3+K - 0

Ilość mieszkań: 13

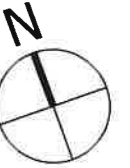


SKALA 1:250

PUM: B.5 = 217,97 m<sup>2</sup> B.6 = 608,83 m<sup>2</sup>

BUDYNEK NR 5-6 RZUT 1-2 PIĘTRA

BUDOWA ZESPOŁU BUDYNKÓW MIESZKALNYCH WIELORODZINNYCH, WRAZ Z USŁUGAMI I HANDLEM W PARTERZE W CZĘŚCI BUDYNKÓW, GARAŻAMI PODZIEMNYMI DO REALIZACJI NA DZIAŁKACH NR EWID. 1176, 1177, 1178, 1179/1, 1179/2, 1179/3, 1179/4, 1179/5, 1179/6, 1179/7, 1179/8, 1179/9, OBRĘB 0024 PRZY UL. GENERAŁA HAUKE-BOSAKA W KIELCACH



B.5 STRUKTURA MIESZKAŃ:

- M1 - 1
- M2 - 2
- M3 - 1
- M4 - 0
- M2+K - 1
- M3+K - 0

Ilość mieszkań: 5

B.6 STRUKTURA MIESZKAŃ:

- M1 - 2
- M2 - 7
- M3 - 2
- M4 - 2
- M2+K - 0
- M3+K - 0

Ilość mieszkań: 13

SKALA 1:250

PUM: B.5 = 233,07 m<sup>2</sup> B.6 = 608,83 m<sup>2</sup>

Ilość lokali: B.5 = 5 lok. mieszk. B.6 = 13 lok. mieszk.

BUDYNEK NR 5-6 RZUT 3 PIĘTRA



BUDOWA ZESPOŁU BUDYNKÓW MIESZKALNYCH WIELORODZINNYCH WRAZ Z USŁUGAMI I HANDLEM W PARTERZE W CZĘŚCI BUDYNKÓW, GARAŻAMI PODZIEMNYMI DO REALIZACJI NA DZIAŁKACH NR EWID. 1176, 1177, 1178, 1179/1, 1179/2, 1179/3, 1179/4, 1179/5, 1179/6, 1179/7, 1179/8, 1179/9, OBRĘB 0024 PRZY UL. GENERAŁA HAUKE-BOSAKA W KIELCACH



B.5 STRUKTURA MIESZKAŃ:

- M1 - 1
- M2 - 2
- M3 - 1
- M4 - 0
- M2+K - 1
- M3+K - 0

Ilość mieszkań: 5

B.6 STRUKTURA MIESZKAŃ:

- M1 - 1
- M2 - 5
- M3 - 1
- M4 - 2
- M2+K - 0
- M3+K - 0

Ilość mieszkań: 9

SKALA 1:250

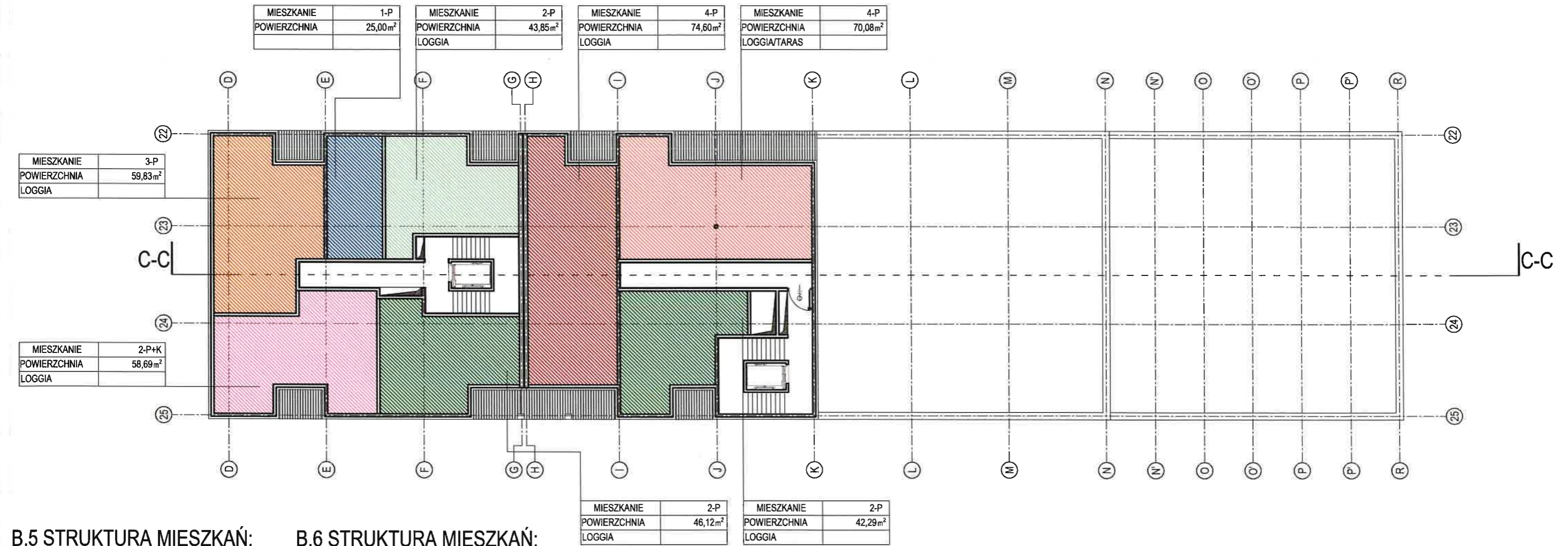
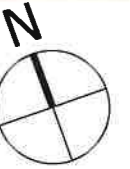
PUM: B.5 = 233,07 m<sup>2</sup> B.6 = 416,28 m<sup>2</sup>

Ilość lokali: B.5 = 5 lok. miesz. B.6 = 9 lok. miesz.

BUDYNEK NR 5-6 RZUT 4 PIĘTRA



BUDOWA BUDYNKÓW MIESZKALNYCH WIELORODZINNYCH (OD 1 DO 10 BUDYNKÓW) WRAZ Z USŁUGAMI I HANDLEM W PARTERZE W CZĘŚCI BUDYNKÓW, GARAŻAMI PODZIEMNYMI DO REALIZACJI NA DZIAŁKACH NR EWID. 1176, 1177, 1178, 1179/1, 1179/2, 1179/3, 1179/4, 1179/5, 1179/6, 1179/7, 1179/8, 1179/9, OBREB 0024 PRZY UL. GENERAŁA HAUKE-BOSAKA W KIELCACH



**B.5 STRUKTURA MIESZKAŃ:**

- M1 - 1
- M2 - 2
- M3 - 1
- M4 - 0
- M2+K - 1
- M3+K - 0

Ilość mieszkań: 5

**B.6 STRUKTURA MIESZKAŃ:**

- M1 - 0
- M2 - 1
- M3 - 0
- M4 - 2
- M2+K - 0
- M3+K - 0

Ilość mieszkań: 3

SKALA 1:250

PUM: B.5 = 233,07 m<sup>2</sup> B.6 = 186,99 m<sup>2</sup>

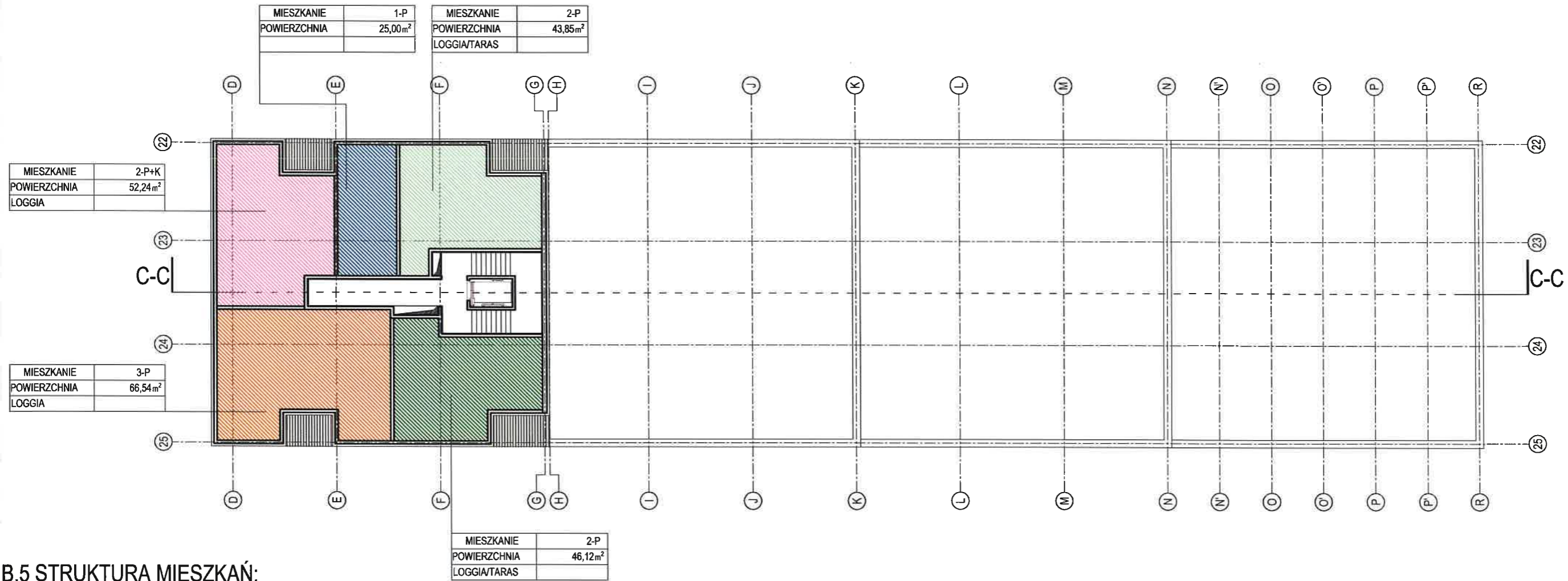
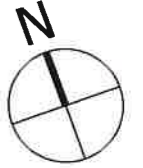
BUDYNEK NR 5-6 RZUT 5 PIĘTRA

Ilość lokali: B.5 = 5 lok. miesz. B.6 = 3 lok. miesz.





BUDOWA ZESPOŁU BUDYNKÓW MIESZKALNYCH WIELORODZINNYCH WRAZ Z USŁUGAMI I HANDLEM W PARTERZE W CZĘŚCI BUDYNKÓW, GARAŻAMI PODZIEMNYMI DO REALIZACJI NA DZIAŁKACH NR EWID. 1176, 1177, 1178, 1179/1, 1179/2, 1179/3, 1179/4, 1179/5, 1179/6, 1179/7, 1179/8, 1179/9, OBRĘB 0024 PRZY UL. GENERAŁA HAUKE-BOSAKA W KIELCACH



### B.5 STRUKTURA MIESZKAŃ:

- M1 - 1
- M2 - 2
- M3 - 1
- M4 - 0
- M2+K - 1
- M3+K - 0

Ilość mieszkań: 5

SKALA 1:250

PUM: B.5 = 233,34 m<sup>2</sup>

BUDYNEK NR 5-6 RZUT 6-10 PIĘTRA

Ilość lokali: B.6 = 5 lok. mieszk.

