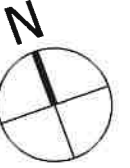


BUDOWA ZESPOŁU BUDYNKÓW MIESZKALNYCH WIELORODZINNYCH WRAZ Z USŁUGAMI I HANDLEM W PARTERZE W CZĘŚCI BUDYNKÓW, GARAŻAMI PODZIEMNYMI DO REALIZACJI NA DZIAŁKACH NR EWID. 1176, 1177, 1178, 1179/1, 1179/2, 1179/3, 1179/4, 1179/5, 1179/6, 1179/7, 1179/8, 1179/9, OBRĘB 0024 PRZY UL. GENERAŁA HAUKE-BOSAKA W KIELCACH



## B.7 STRUKTURA MIESZKAŃ:

- M1 - 0
- M2 - 3
- M3 - 2
- M4 - 0
- M2+K - 1
- M3+K - 1

Ilość mieszkań: 7

SKALA 1:250

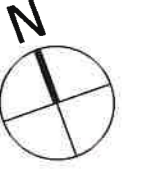
PUM: B.7 = 367,48 m<sup>2</sup>

BUDYNEK NR 7 RZUT PARTERU





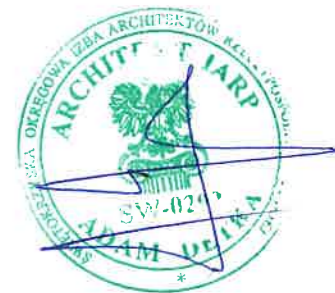
BUDOWA ZESPOŁU BUDYNKÓW MIESZKALNYCH WIELORODZINNYCH WRAZ Z USŁUGAMI I HANDLEM W PARTERZE W CZĘŚCI BUDYNKÓW, GARAŻAMI PODZIEMNYMI DO REALIZACJI NA DZIAŁKACH NR EWID. 1176, 1177, 1178, 1179/1, 1179/2, 1179/3, 1179/4, 1179/5, 1179/6, 1179/7, 1179/8, 1179/9, OBREB 0024 PRZY UL. GENERAŁA HAUKE-BOSAKA W KIELCACH



### B.7 STRUKTURA MIESZKAŃ:

- M1 - 0
- M2 - 3
- M3 - 2
- M4 - 0
- M2+K - 1
- M3+K - 1

Ilość mieszkań: 7



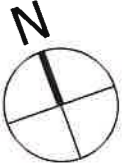
SKALA 1:250

PUM: B.7 = 367,48 m<sup>2</sup>

BUDYNEK NR 7 RZUT 1-4 PIĘTRA



BUDOWA ZESPOŁU BUDYNKÓW MIESZKALNYCH WIELORODZINNYCH WRAZ Z USŁUGAMI I HANDLEM W PARTERZE W CZĘŚCI BUDYNKÓW, GARAŻAMI PODZIEMNYMI DO REALIZACJI NA DZIAŁKACH NR EWID. 1176, 1177, 1178, 1179/1, 1179/2, 1179/3, 1179/4, 1179/5, 1179/6, 1179/7, 1179/8, 1179/9, OBRĘB 0024 PRZY UL. GENERAŁA HAUKE-BOSAKA W KIELCACH



## B.7 STRUKTURA MIESZKAŃ:

- M1 - 1
- M2 - 3
- M3 - 3
- M4 - 0
- M2+K - 1
- M3+K - 0

Ilość mieszkań: 8

SKALA 1:250

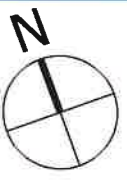
PUM: B.7 = 366,19 m<sup>2</sup>

BUDYNEK NR 7 RZUT 5 PIĘTRA

Ilość lokali: B.7 = 8 lok. miesz.



BUDOWA ZESPOŁU BUDYNKÓW MIESZKALNYCH WIELORODZINNYCH WRAZ Z USŁUGAMI I HANDLEM W PARTERZE W CZĘŚCI BUDYNKÓW, GARAŻAMI PODZIEMNYMI DO REALIZACJI NA DZIAŁKACH NR EWID. 1176, 1177, 1178, 1179/1, 1179/2, 1179/3, 1179/4, 1179/5, 1179/6, 1179/7, 1179/8, 1179/9, OBRĘB 0024 PRZY UL. GENERAŁA HAUKE-BOSAKA W KIELCACH



## B.7 STRUKTURA MIESZKAŃ:

- M1 - 1
- M2 - 2
- M3 - 1
- M4 - 0
- M2+K - 1
- M3+K - 0

Ilość mieszkań: 5

SKALA 1:250

PUM: B.7 = 223,53 m<sup>2</sup>

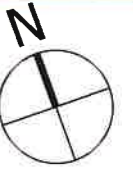
BUDYNEK NR 7 RZUT 6-13 PIĘTRA

Ilość lokali: B.7 = 5 lok. mieszk.





BUDOWA ZESPOŁU BUDYNKÓW MIESZKALNYCH WIELORODZINNYCH WRAZ Z USŁUGAMI I HANDLEM W PARTERZE W CZĘŚCI BUDYNKÓW, GARAŻAMI PODZIEMNYMI DO REALIZACJI NA DZIAŁKACH NR EWID. 1176, 1177, 1178, 1179/1, 1179/2, 1179/3, 1179/4, 1179/5, 1179/6, 1179/7, 1179/8, 1179/9, OBRĘB 0024 PRZY UL. GENERAŁA HAUKE-BOSAKA W KIELCACH



## B.8 STRUKTURA MIESZKAŃ:

- M1 - 1
- M2 - 4
- M3 - 3
- M4 - 0
- M2+K - 0
- M3+K - 0

Ilość mieszkań: 8

SKALA 1:250

PUM: B.8 = 354,79 m<sup>2</sup>

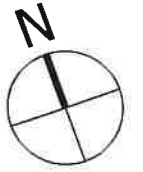
BUDYNEK NR 8 RZUT PARTERU

Ilość lokali: B.8 = 8 lok. mieszk.





BUDOWA ZESPOŁU BUDYNKÓW MIESZKALNYCH WIELORODZINNYCH, WRAZ Z USŁUGAMI I HANDLEM W PARTERZE W CZĘŚCI BUDYNKÓW, GARAŻAMI PODZIEMNYMI DO REALIZACJI NA DZIAŁKACH NR EWID. 1176, 1177, 1178, 1179/1, 1179/2, 1179/3, 1179/4, 1179/5, 1179/6, 1179/7, 1179/8, 1179/9, OBRĘB 0024 PRZY UL. GENERAŁA HAUKE-BOSAKA W KIELCACH



## B.8 STRUKTURA MIESZKAŃ:

- M1 - 1
- M2 - 4
- M3 - 3
- M4 - 0
- M2+K - 0
- M3+K - 0

Ilość mieszkań: 8

SKALA 1:250

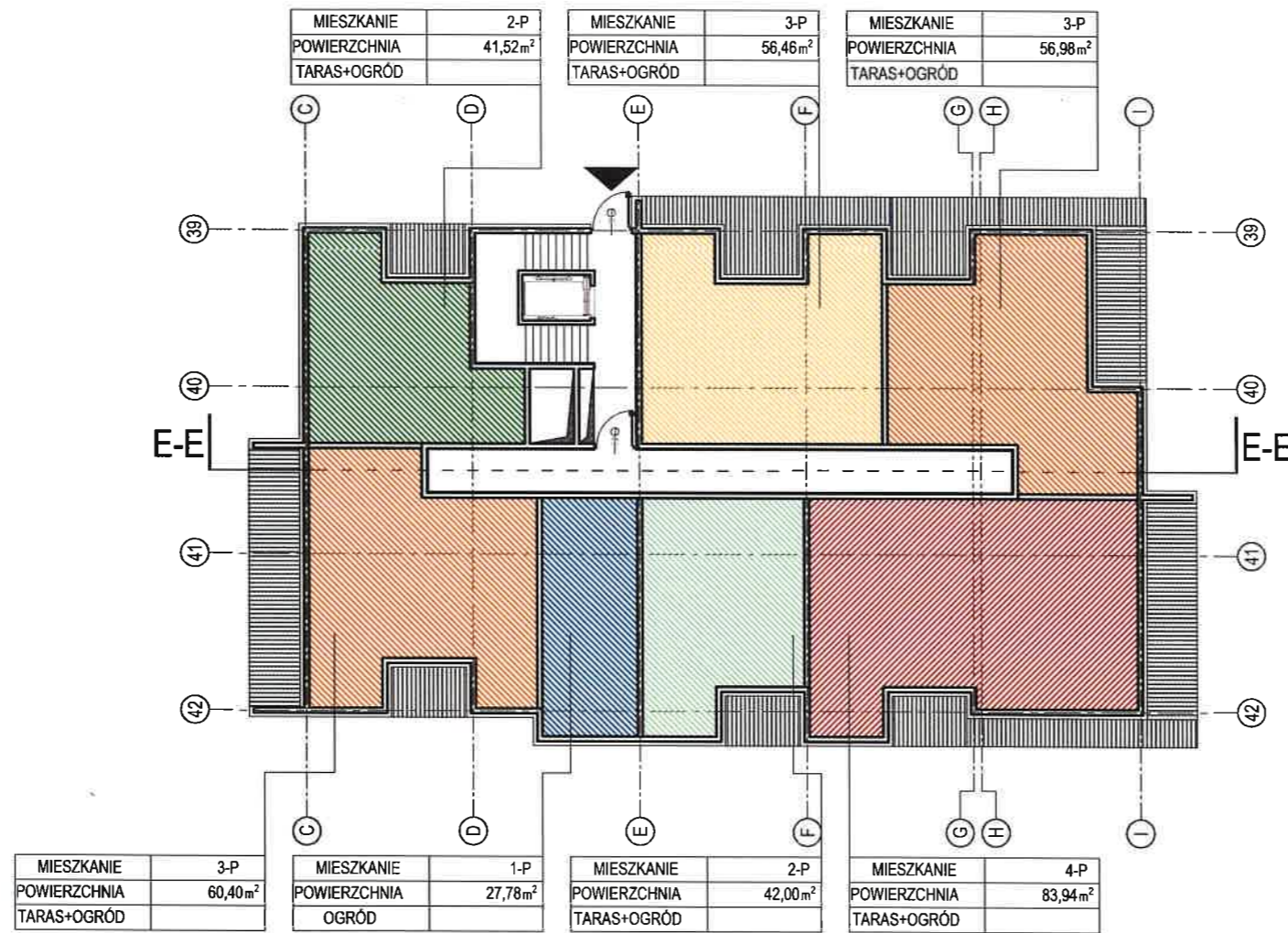
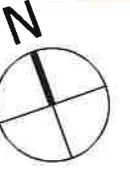
PUM: B.8 = 354,79 m<sup>2</sup>

BUDYNEK NR 8 RZUT 1-5 PIĘTRA





BUDOWA ZESPOŁU BUDYNKÓW MIESZKALNYCH WIELORODZINNYCH, WRAZ Z USŁUGAMI I HANDLEM W PARTERZE W CZĘŚCI BUDYNKÓW, GARAŻAMI PODZIEMNYMI DO REALIZACJI NA DZIAŁKACH NR EWID. 1176, 1177, 1178, 1179/1, 1179/2, 1179/3, 1179/4, 1179/5, 1179/6, 1179/7, 1179/8, 1179/9, OBRĘB 0024 PRZY UL. GENERAŁA HAUKE-BOSAKA W KIELCACH



### B.9 STRUKTURA MIESZKAŃ:

- M1 - 1
- M2 - 2
- M3 - 3
- M4 - 1
- M2+K - 0
- M3+K - 0

Ilość mieszkań: 7

SKALA 1:250

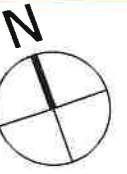
PUM: B.9 = 369,08 m<sup>2</sup>

BUDYNEK NR 9 RZUT PARTERU





BUDOWA ZESPOŁU BUDYNKÓW MIESZKALNYCH WIELORODZINNYCH WRAZ Z USŁUGAMI I HANDLEM W PARTERZE W CZĘŚCI BUDYNKÓW, GARAŻAMI PODZIEMNYMI DO REALIZACJI NA DZIAŁKACH NR EWID. 1176, 1177, 1178, 1179/1, 1179/2, 1179/3, 1179/4, 1179/5, 1179/6, 1179/7, 1179/8, 1179/9, OBRĘB 0024 PRZY UL. GENERAŁA HAUKE-BOSAKA W KIELCACH



## B.9 STRUKTURA MIESZKAŃ:

- M1 - 1
- M2 - 2
- M3 - 3
- M4 - 1
- M2+K - 0
- M3+K - 0

Ilość mieszkań: 7

SKALA 1:250

PUM: B.9 = 369,08 m<sup>2</sup>

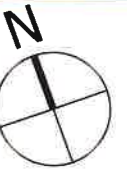
BUDYNEK NR 9 RZUT 1 PIĘTRA

Ilość lokali: B.9 = 7 lok. miesz.





BUDOWA ZESPOŁU BUDYNKÓW MIESZKALNYCH WIELORODZINNYCH WRAZ Z USŁUGAMI I HANDLEM W PARTERZE W CZĘŚCI BUDYNKÓW, GARAŻAMI PODZIEMNYMI DO REALIZACJI NA DZIAŁKACH NR EWID. 1176, 1177, 1178, 1179/1, 1179/2, 1179/3, 1179/4, 1179/5, 1179/6, 1179/7, 1179/8, 1179/9, OBREB 0024 PRZY UL. GENERAŁA HAUKE-BOSAKA W KIELCACH



## B.9 STRUKTURA MIESZKAŃ:

- M1 - 1
- M2 - 4
- M3 - 3
- M4 - 0
- M2+K - 0
- M3+K - 0

Ilość mieszkań: 8

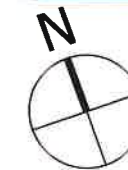
SKALA 1:250

PUM: B.9 = 369,08 m<sup>2</sup>

BUDYNEK NR 9 RZUT 2-5 PIĘTRA



BUDOWA ZESPOŁU BUDYNKÓW MIESZKALNYCH WIELORODZINNYCH WRAZ Z USŁUGAMI I HANDLEM W PARTERZE W CZĘŚCI BUDYNKÓW, GARAŻAMI PODZIEMNYMI DO REALIZACJI NA DZIAŁKACH NR EWID. 1176, 1177, 1178, 1179/1, 1179/2, 1179/3, 1179/4, 1179/5, 1179/6, 1179/7, 1179/8, 1179/9, OBRĘB 0024 PRZY UL. GENERAŁA HAUKE-BOSAKA W KIELCACH



## B.9 STRUKTURA MIESZKAŃ:

- M1 - 1
- M2 - 3
- M3 - 1
- M4 - 0
- M2+K - 0
- M3+K - 0

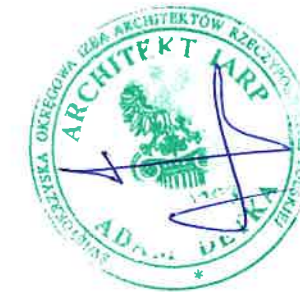
Ilość mieszkań: 5

SKALA 1:250

PUM: B.9 = 215,25 m<sup>2</sup>

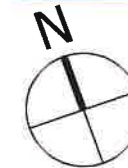
BUDYNEK NR 9 RZUT 6-11 PIĘTRA

Ilość lokali: B.9 = 5 lok. mieszk.





BUDOWA ZESPOŁU BUDYNKÓW MIESZKALNYCH WIELORODZINNYCH, WRAZ Z USŁUGAMI I HANDLEM W PARTERZE W CZĘŚCI BUDYNKÓW, GARAŻAMI PODZIEMNYMI DO REALIZACJI NA DZIAŁKACH NR EWID. 1176, 1177, 1178, 1179/1, 1179/2, 1179/3, 1179/4, 1179/5, 1179/6, 1179/7, 1179/8, 1179/9, OBREB 0024 PRZY UL. GENERAŁA HAUKE-BOSAKA W KIELCACH



## B.10 STRUKTURA MIESZKAŃ:

- M1 - 1
- M2 - 4
- M3 - 3
- M4 - 0
- M2+K - 0
- M3+K - 0

Ilość mieszkań: 8

SKALA 1:250

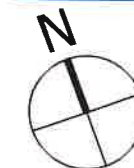
PUM: B.10 = 369,08 m<sup>2</sup>

BUDYNEK NR 10 RZUT PARTERU





BUDOWA ZESPOŁU BUDYNKÓW MIESZKALNYCH WIELORODZINNYCH WRAZ Z USŁUGAMI I HANDLEM W PARTERZE W CZĘŚCI BUDYNKÓW, GARAŻAMI PODZIEMNYMI DO REALIZACJI NA DZIAŁKACH NR EWID. 1176, 1177, 1178, 1179/1, 1179/2, 1179/3, 1179/4, 1179/5, 1179/6, 1179/7, 1179/8, 1179/9, OBRĘB 0024 PRZY UL. GENERAŁA HAUKE-BOSAKA W KIELCACH



## B.10 STRUKTURA MIESZKAŃ:

- M1 - 1
- M2 - 4
- M3 - 3
- M4 - 0
- M2+K - 0
- M3+K - 0

Ilość mieszkań: 8

SKALA 1:250

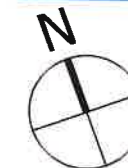
PUM: B.10 = 369,08 m<sup>2</sup>

BUDYNEK NR 10 RZUT 1-5 PIĘTRA





BUDOWA ZESPOŁU BUDYNKÓW MIESZKALNYCH WIELORODZINNYCH, WRAZ Z USŁUGAMI I HANDLEM W PARTERZE W CZĘŚCI BUDYNKÓW, GARAŻAMI PODZIEMNYMI DO REALIZACJI NA DZIAŁKACH NR EWID. 1176, 1177, 1178, 1179/1, 1179/2, 1179/3, 1179/4, 1179/5, 1179/6, 1179/7, 1179/8, 1179/9, OBRĘB 0024 PRZY UL. GENERAŁA HAUKE-BOSAKA W KIELCACH



## B.10 STRUKTURA MIESZKAŃ:

- M1 - 1
- M2 - 3
- M3 - 1
- M4 - 0
- M2+K - 0
- M3+K - 0

Ilość mieszkań: 5

SKALA 1:250

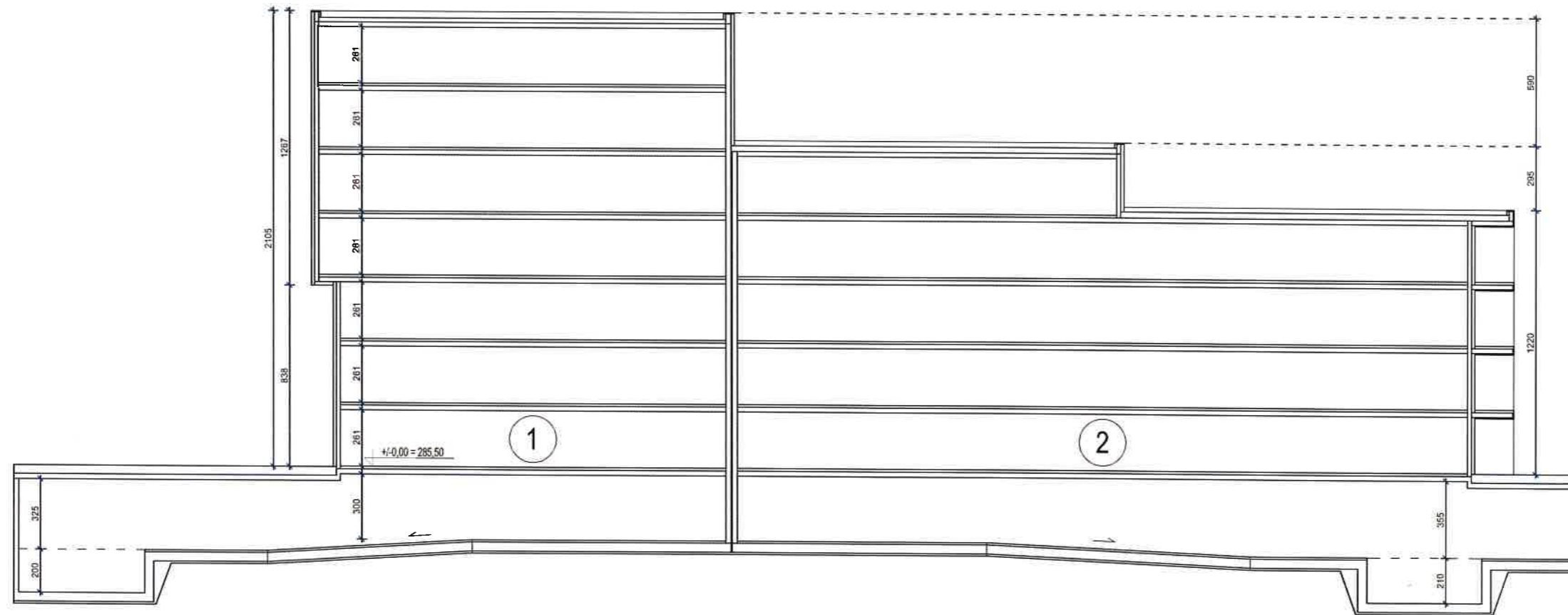
PUM: B.9 = 215,25 m<sup>2</sup>

Ilość lokali: B.9 = 5 lok. mieszk.

BUDYNEK NR 10 RZUT 6-9 PIĘTRA

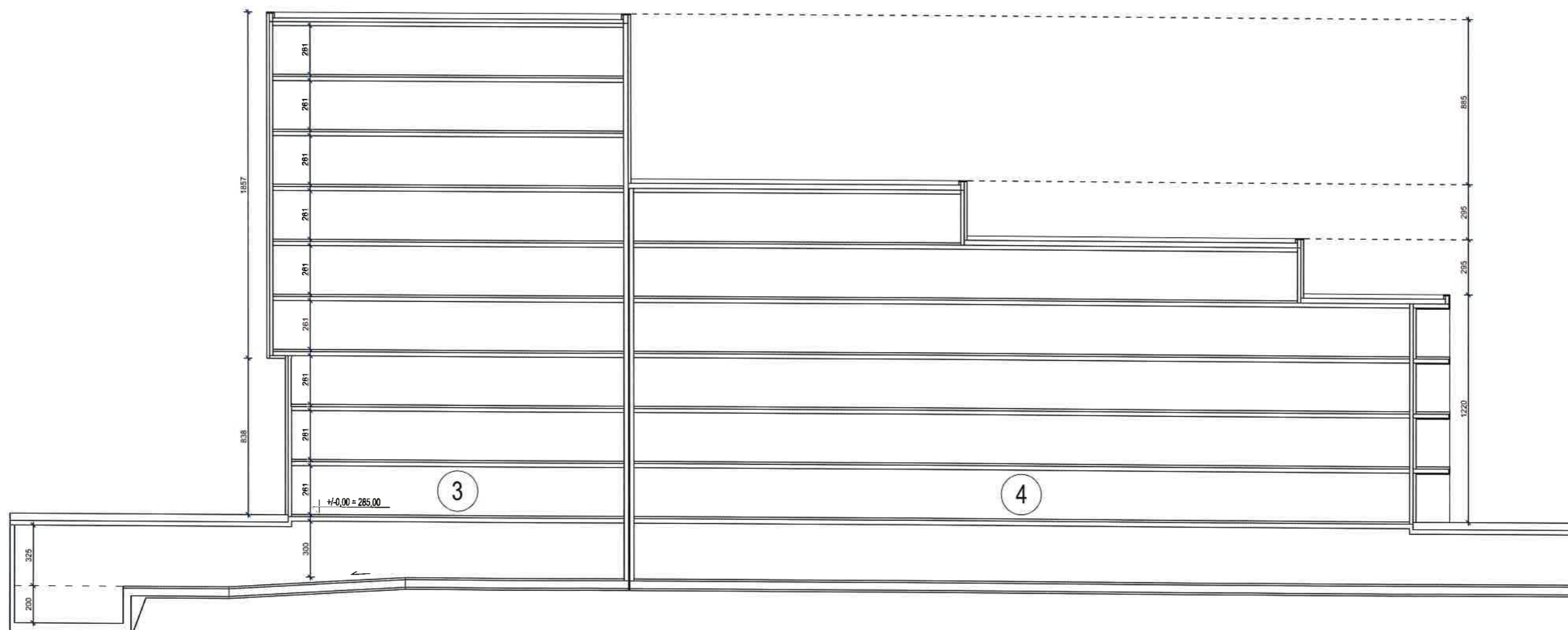


BUDOWA ZESPOŁU BUDYNKÓW MIESZKALNYCH WIELORODZINNYCH WRAZ Z USŁUGAMI I HANDLEM W PARTERZE W CZĘŚCI BUDYNKÓW, GARAŻAMI PODZIEMNYMI DO REALIZACJI NA DZIAŁKACH NR EWID. 1176, 1177, 1178, 1179/1, 1179/2, 1179/3, 1179/4, 1179/5, 1179/6, 1179/7, 1179/8, 1179/9, OBREB 0024 PRZY UL. GENERAŁA HAUKE-BOSAKA W KIELCACH





BUDOWA ZESPOŁU BUDYNKÓW MIESZKALNYCH WIELORODZINNYCH WRAZ Z USŁUGAMI I HANDELEM W PARTERZE W CZĘŚCI BUDYNKÓW, GARAŻAMI PODZIEMNYMI DO REALIZACJI NA DZIAŁKACH NR EWID. 1176, 1177, 1178, 1179/1, 1179/2, 1179/3, 1179/4, 1179/5, 1179/6, 1179/7, 1179/8, 1179/9, OBRĘB 0024 PRZY UL. GENERAŁA HAUKE-BOSAKA W KIELCACH

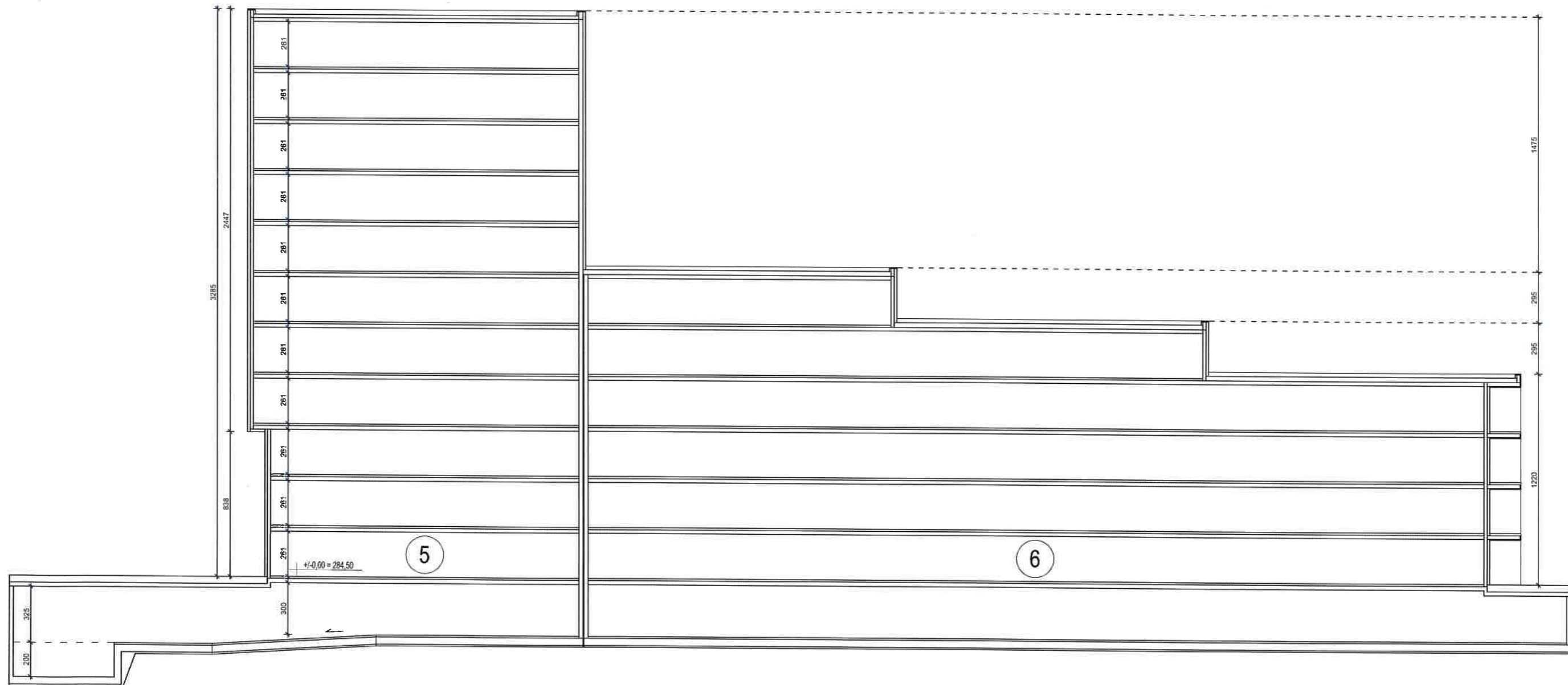


# KONCEPCJA URBANISTYCZNO - ARCHITEKTONICZNA

RYS. NR 35



BUDOWA ZESPOŁU BUDYNKÓW MIESZKALNYCH WIELORODZINNYCH WRAZ Z USŁUGAMI I HANDLEM W PARTERZE W CZĘŚCI BUDYNKÓW, GARAŻAMI PODZIEMNYMI DO REALIZACJI NA DZIAŁKACH NR EWID. 1176, 1177, 1178, 1179/1, 1179/2, 1179/3, 1179/4, 1179/5, 1179/6, 1179/7, 1179/8, 1179/9, OBRĘB 0024 PRZY UL. GENERAŁA HAUKE-BOSAKA W KIELCACH



SKALA 1:250

PRACOWNIA ARCHITEKTONICZNA "DETAN" SP. Z O. O. UL. JULIUSZA SŁOWACKIEGO 16, 25-365 KIELCE  
TEN RYSUNEK OBJĘTY JEST PRAWAMI AUTORSKIMI FIRMY "DETAN" SP. Z O. O. I NIE MOŻE BYĆ UŻYTYWANY BĄDŹ REPRODUKOWANY W CAŁOŚCI LUB W CZĘŚCI BEZ PISEMNEJ ZGODY.

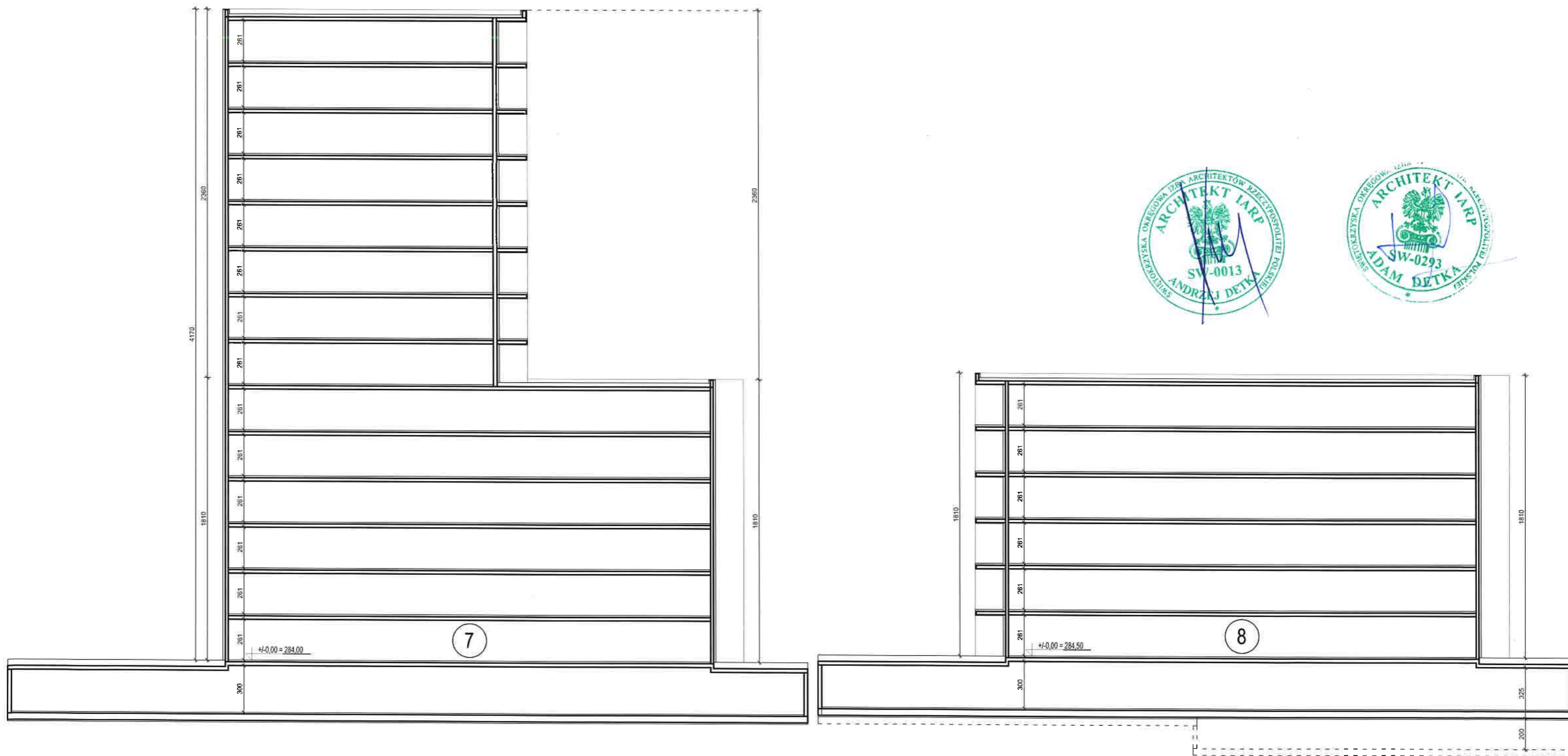
BUDYNEK NR 5-6 PRZEKRÓJ C-C

GRUDZIEŃ 2023

111

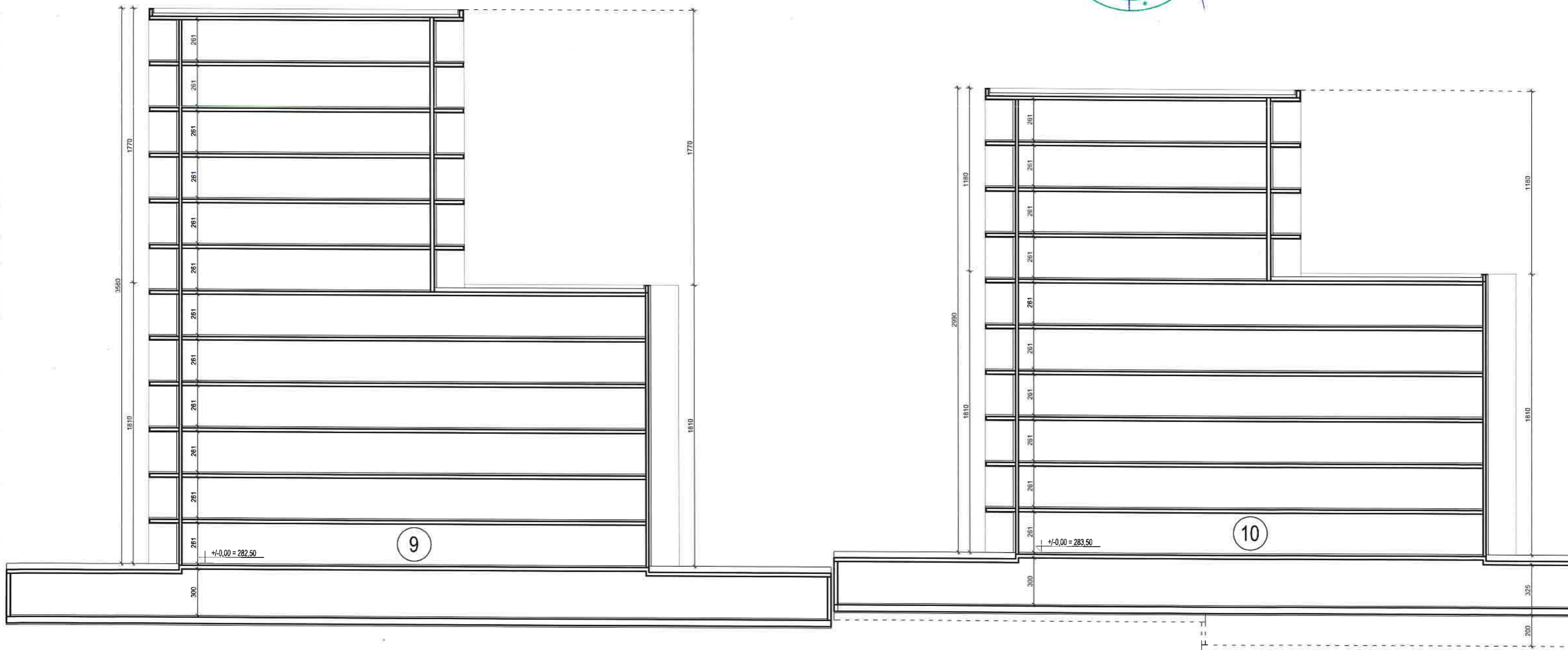


BUDOWA ZESPOŁU BUDYNKÓW MIESZKALNYCH WIELORODZINNYCH WRAZ Z USŁUGAMI I HANDELEM W PARTERZE W CZĘŚCI BUDYNKÓW, GARAŻAMI PODZIEMNYMI DO REALIZACJI NA DZIAŁKACH NR EWID. 1176, 1177, 1178, 1179/1, 1179/2, 1179/3, 1179/4, 1179/5, 1179/6, 1179/7, 1179/8, 1179/9, OBREB 0024 PRZY UL. GENERAŁA HAUKE-BOSAKA W KIELCACH



SKALA 1:250

BUDOWA ZESPOŁU BUDYNKÓW MIESZKALNYCH WIELORODZINNYCH WRAZ Z USŁUGAMI I HANDELEM W PARTERZE W CZĘŚCI BUDYNKÓW, GARAŻAMI PODZIEMNYMI DO REALIZACJI NA DZIAŁKACH NR EWID. 1176, 1177, 1178, 1179/1, 1179/2, 1179/3, 1179/4, 1179/5, 1179/6, 1179/7, 1179/8, 1179/9, OBRĘB 0024 PRZY UL. GENERAŁA HAUKE-BOSAKA W KIELCACH



SKALA 1:250



BUDOWA ZESPOŁU BUDYNKÓW MIESZKALNYCH WIELORODZINNYCH WRAZ Z USŁUGAMI I HANDLEM W PARTERZE W CZĘŚCI BUDYNKÓW, GARAŻAMI PODZIEMNYMI DO REALIZACJI NA DZIAŁKACH NR EWID. 1176, 1177, 1178, 1179/1, 1179/2, 1179/3, 1179/4, 1179/5, 1179/6, 1179/7, 1179/8, 1179/9, OBRĘB 0024 PRZY UL. GENERAŁA HAUKE-BOSAKA W KIELCACH

BUDYNEK NR 1

**RAZEM: 2 LOKALE USŁUGOWE**  
**RAZEM: 30 LOKALI MIESZKALNYCH**

POWIERZCHNIA UŻYTKOWA:  
PUL : 207,49 m<sup>2</sup>  
PUM : 1 367,86 m<sup>2</sup>

**PU: 1 575,35 m<sup>2</sup>**

BUDYNEK NR 3

**RAZEM: 2 LOKALE USŁUGOWE**  
**RAZEM: 40 LOKALI MIESZKALNYCH**

POWIERZCHNIA UŻYTKOWA:  
PUL : 207,49 m<sup>2</sup>  
PUM : 1 833,73 m<sup>2</sup>

**PU: 2 041,22 m<sup>2</sup>**

BUDYNEK NR 5

**RAZEM: 2 LOKALE USŁUGOWE**  
**RAZEM: 48 LOKALI MIESZKALNYCH**

POWIERZCHNIA UŻYTKOWA:  
PUL : 207,49 m<sup>2</sup>  
PUM : 2 301,85 m<sup>2</sup>

**PU: 2 509,34 m<sup>2</sup>**

BUDYNEK NR 7

**RAZEM: 83 LOKALI MIESZKALNYCH**

POWIERZCHNIA UŻYTKOWA:  
PUM : 3 991,83 m<sup>2</sup>

**PU: 3 991,83 m<sup>2</sup>**

**PODSUMOWANIE:**

**POWIERZCHNIA UŻYTKOWA:**

PUM: 24 848,27 m<sup>2</sup>

PUL: 1 272,90 m<sup>2</sup>

**RAZEM: 26 121,17 m<sup>2</sup>**

ŚREDNIA WIELKOŚĆ MIESZKAŃ: 47,0 m<sup>2</sup>

**STRUKTURA MIESZKAŃ:**

M1 - 73 (13,8%)

M2 - 251 (47,4%)

M2+K - 36 (6,8%)

M3 - 133 (25,1%)

M3+K - 5 (0,9%)

M4 - 31 (5,9%)

**RAZEM: 529 LOKALI MIESZKALNYCH**

**RAZEM: 15 LOKALI USŁ.-HANDLOWYCH**

**ILOŚĆ ST. POSTOJOWYCH: 815**

- ZEWNĘTRZNE: 113 (14 NP)

- WEWNĘTRZNE: 702 (19 NP)

**RAZEM: ST. POST. WYPOSAŻONE W**

**KARTĘ PARKINGOWĄ: 33 (4%)**

**ILOŚĆ ST. ROWEROWYCH: 449**

- ZEWNĘTRZNE: 135

- WEWNĘTRZNE: 314

BUDYNEK NR 2

**RAZEM: 3 LOKALE USŁUGOWE**  
**RAZEM: 29 LOKALI MIESZKALNYCH**

POWIERZCHNIA UŻYTKOWA:  
PUL : 216,81 m<sup>2</sup>  
PUM : 1 539,82 m<sup>2</sup>

**PU: 1 756,63 m<sup>2</sup>**

BUDYNEK NR 4

**RAZEM: 3 LOKALE USŁUGOWE**  
**RAZEM: 50 LOKALI MIESZKALNYCH**

POWIERZCHNIA UŻYTKOWA:  
PUL : 216,81 m<sup>2</sup>  
PUM : 2 351,62 m<sup>2</sup>

**PU: 2 547,30 m<sup>2</sup>**

BUDYNEK NR 6

**RAZEM: 3 LOKALE USŁUGOWE**  
**RAZEM: 57 LOKALI MIESZKALNYCH**

POWIERZCHNIA UŻYTKOWA:  
PUL : 216,81 m<sup>2</sup>  
PUM : 2 751,36 m<sup>2</sup>

**PU: 2 968,17 m<sup>2</sup>**

BUDYNEK NR 8

**RAZEM: 48 LOKALI MIESZKALNYCH**

POWIERZCHNIA UŻYTKOWA:  
PUM : 2 128,74 m<sup>2</sup>

**PU: 2 128,74 m<sup>2</sup>**

BUDYNEK NR 9

**RAZEM: 76 LOKALI MIESZKALNYCH**

POWIERZCHNIA UŻYTKOWA:  
PUM : 3 505,98 m<sup>2</sup>

**PU: 3 505,98 m<sup>2</sup>**

BUDYNEK NR 10

**RAZEM: 68 LOKALI MIESZKALNYCH**

POWIERZCHNIA UŻYTKOWA:  
PUM : 3 075,48 m<sup>2</sup>

**PU: 3 075,48 m<sup>2</sup>**

