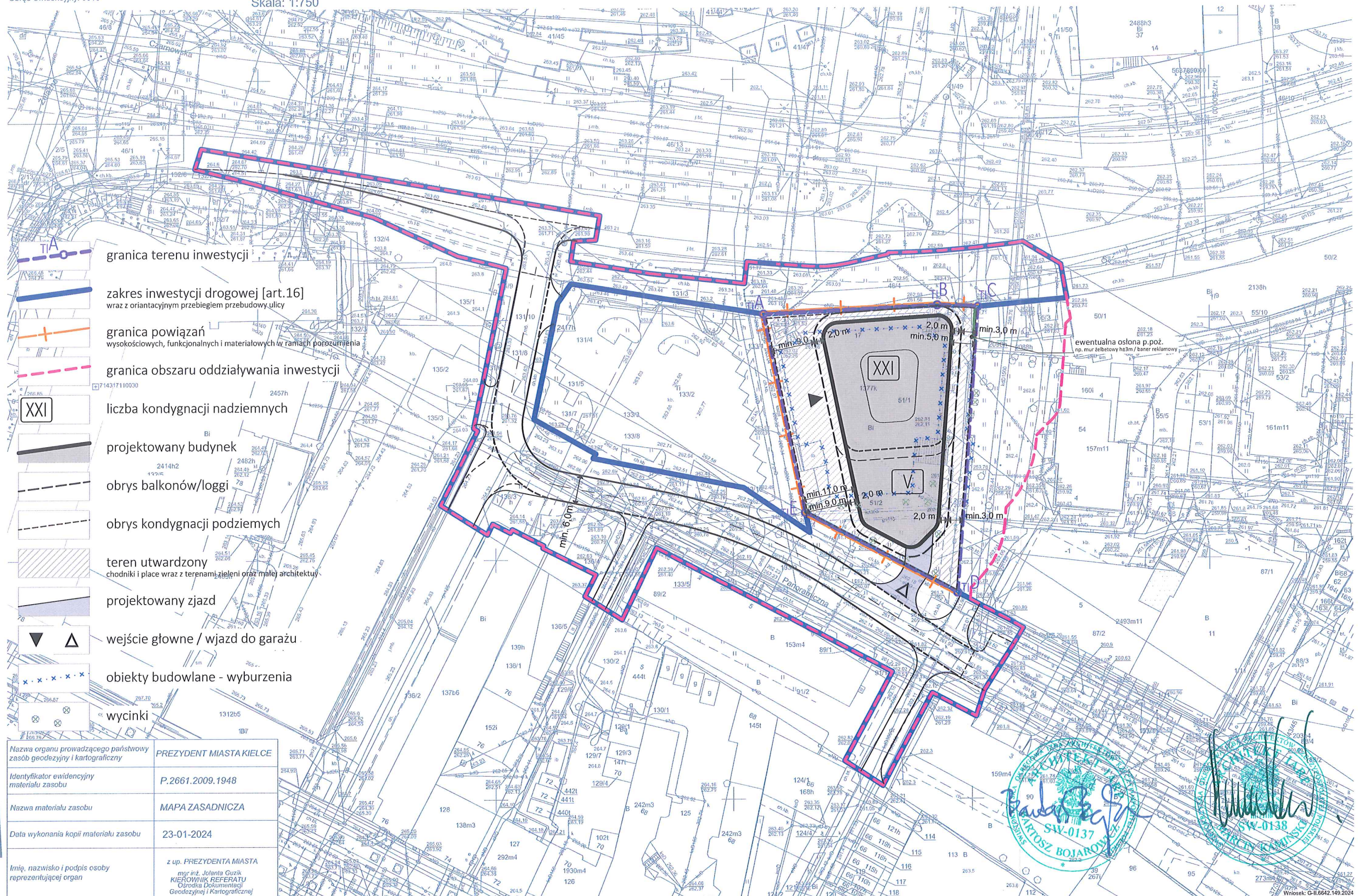




Miasto Kielce
Mapa zasadnicza
Skala: 1:750

Układ współrzędnych płaskich prostokątnych: PL-2000/7
Układ wysokościowy: PL-EVRF2007-NH
Godło: 7.143.17.14.1.2, 7.143.17.14.1.4



- granica terenu inwestycji
- zakres inwestycji drogowej [art.16]
wraz z orientacyjnym przebiegiem przebudowy ulicy
- granica powiązań
wysokościowych, funkcjonalnych i materiałowych w ramach porozumienia
- granica obszaru oddziaływania inwestycji
- liczba kondygnacji nadziemnych
- projektowany budynek
- obrys balkonów/loggi
- obrys kondygnacji podziemnych
- teren utwardzony
chodniki i place wraz z terenami zieleni oraz małej architektury
- projektowany zjazd
- wejście główne / wjazd do garażu
- obiekty budowlane - wyburzenia
- wycinki

Nazwa organu prowadzącego państwowy zasób geodezyjny i kartograficzny	PREZYDENT MIASTA KIELCE
Identyfikator ewidencyjny materiału zasobu	P.2661.2009.1948
Nazwa materiału zasobu	MAPA ZASADNICZA
Data wykonania kopii materiału zasobu	23-01-2024
Imię, nazwisko i podpis osoby reprezentującej organ	z up. PREZYDENTA MIASTA mgr inż. Jolanta Guzik KIEROWNIK REFERATU Ochrona Dokumentacji Geodezyjnej i Kartograficznej