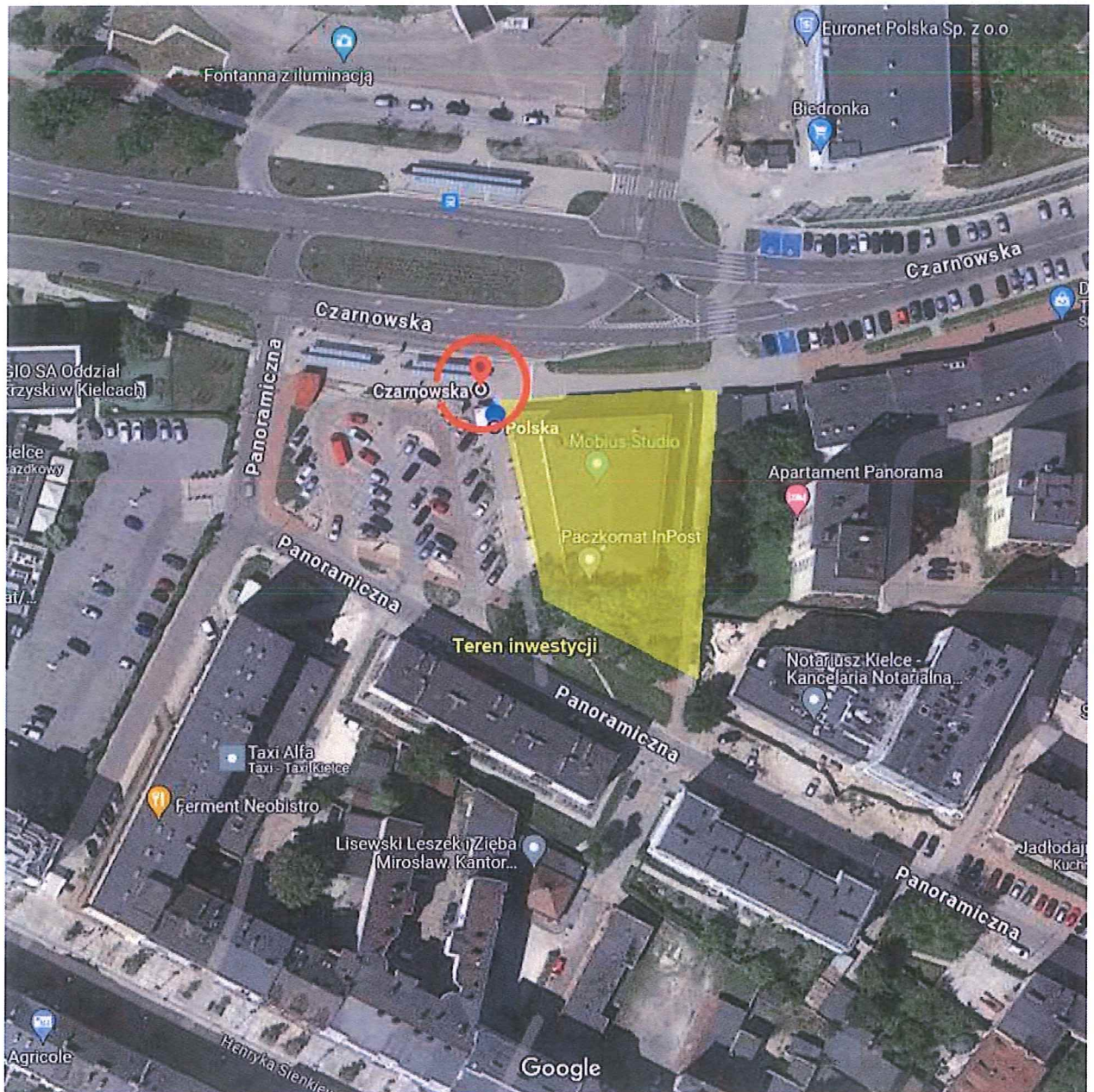


Przystanek komunikacji miejskiej /ulica Czarnowska

infrastruktura istniejąca



źródło: www.google.pl/maps

odległość: ~5m

wymagana zgodnie z Ustawą: do 500m (dla miast powyżej 100.000 mieszkańców)

lokalne standardy urbanistyczne dla miasta Kielce nie wprowadzają dodatkowych ograniczeń w zakresie wymaganej odległości