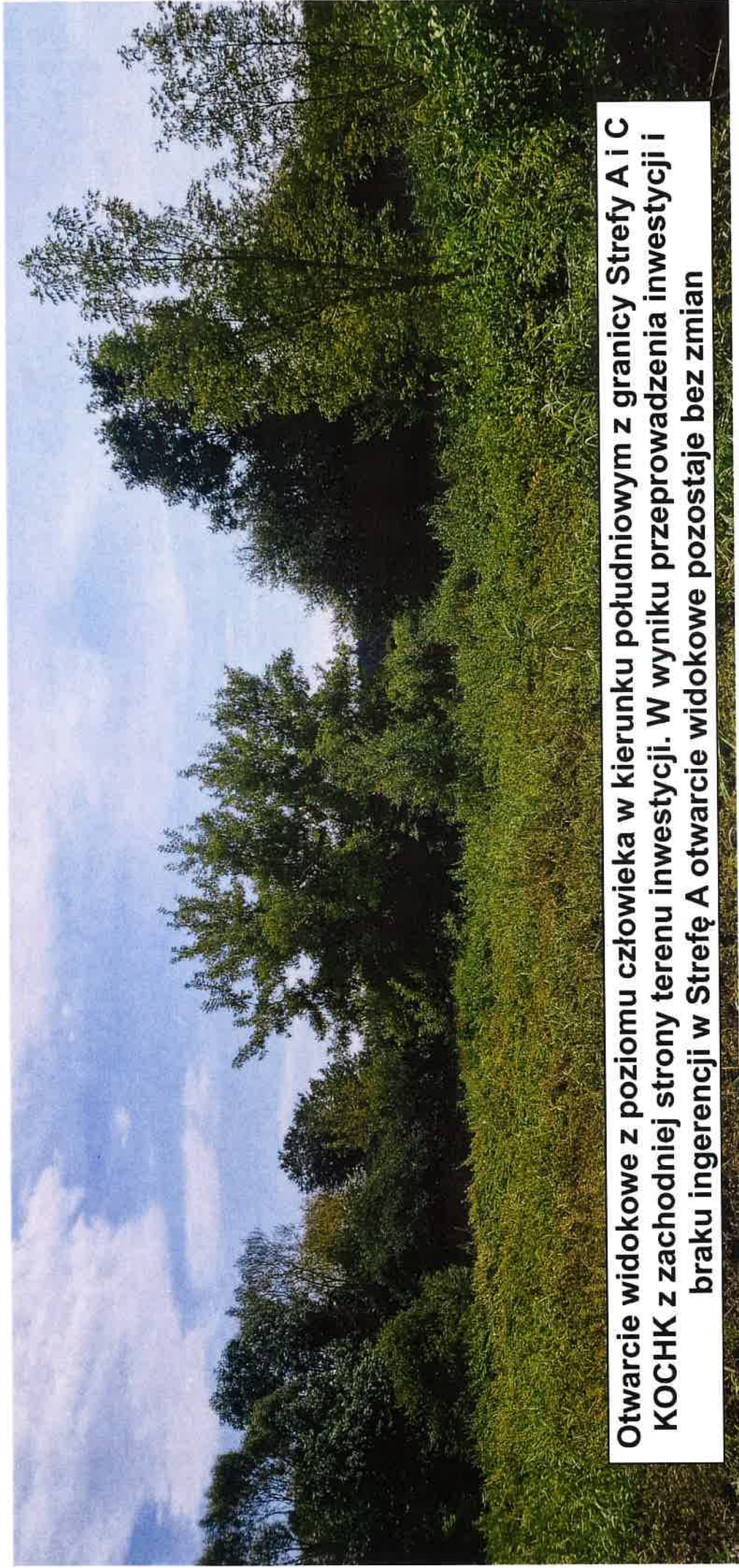
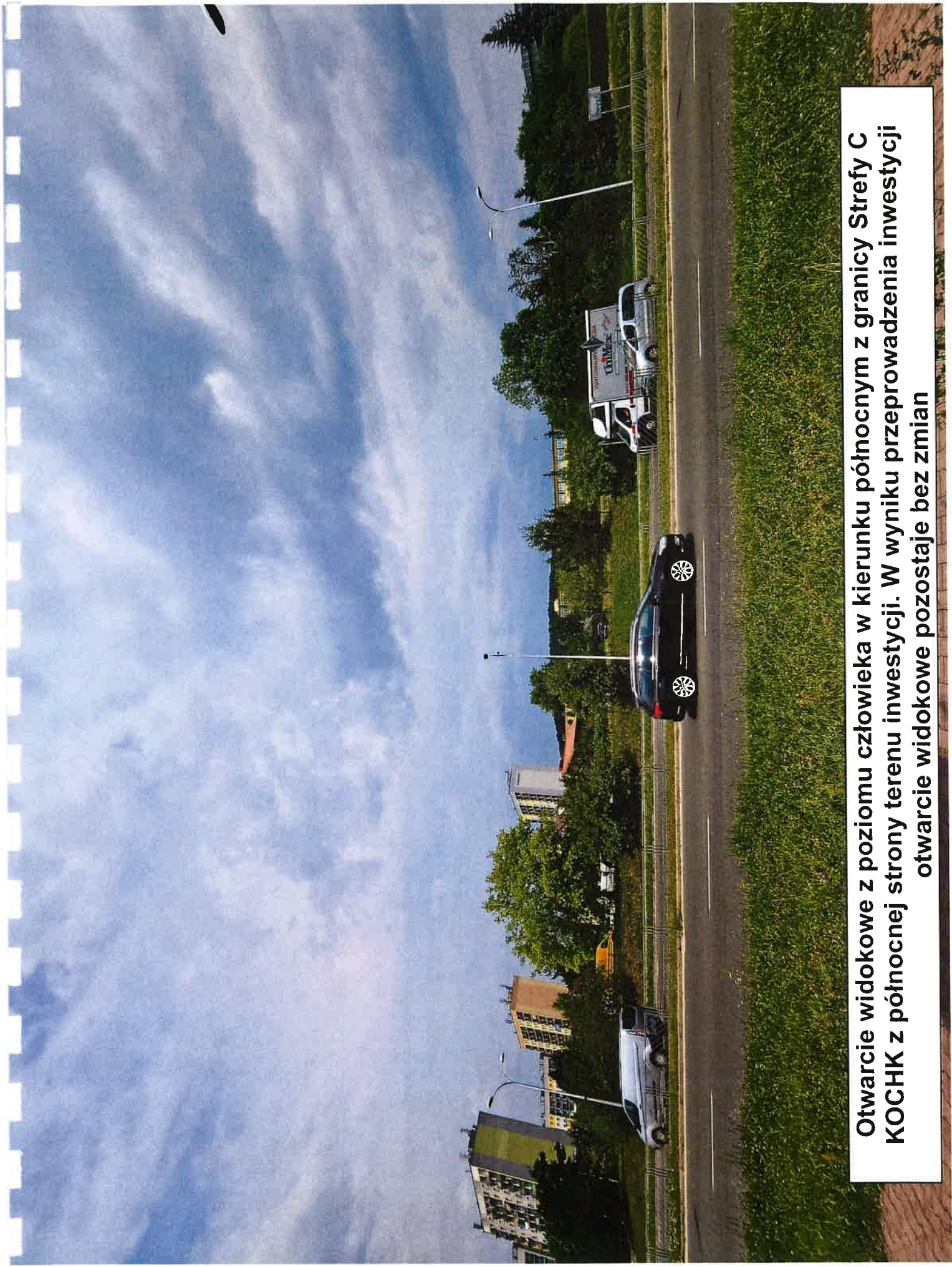




Otwarcie widokowe z poziomu człowieka w kierunku południowym z granicy Strefy A i C KOCHK z wschodniej strony terenu inwestycji. W wyniku przeprowadzenia inwestycji i braku ingerencji w Strefę A otwarcie widokowe pozostaje bez zmian



Otwarcie widokowe z poziomu człowieka w kierunku południowym z granicy Strefy A i C KOCHK z zachodniej strony terenu inwestycji. W wyniku przeprowadzenia inwestycji i braku ingerencji w Strefę A otwarcie widokowe pozostaje bez zmian



Otwarcie widokowe z poziomu człowieka w kierunku północnym z granicy Strefy C KOCHK z północnej strony terenu inwestycji. W wyniku przeprowadzenia inwestycji otwarcie widokowe pozostaje bez zmian