

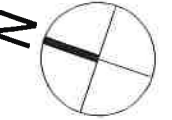
# KONCEPCJA URBANISTYCZNO - ARCHITEKTONICZNA

BUDOWA BUDYNKU MIESZKALNEGO WIELORODZINNEGO WRAZ Z USŁUGAMI I HANDLEM W PARTERZE, GARAŻAMI PODZIEMNYMI DO REALIZACJI  
NA DZIAŁKACH NR EWID. 753, 754/4 OBRĘB 0015 PRZY UL. KRAKOWSKIEJ W KIELCACH

## KONCEPCJA URBANISTYCZNO - ARCHITEKTONICZNA ZAGOSPODAROWANIE TERENU, RZUTY, PRZEKRÓJ

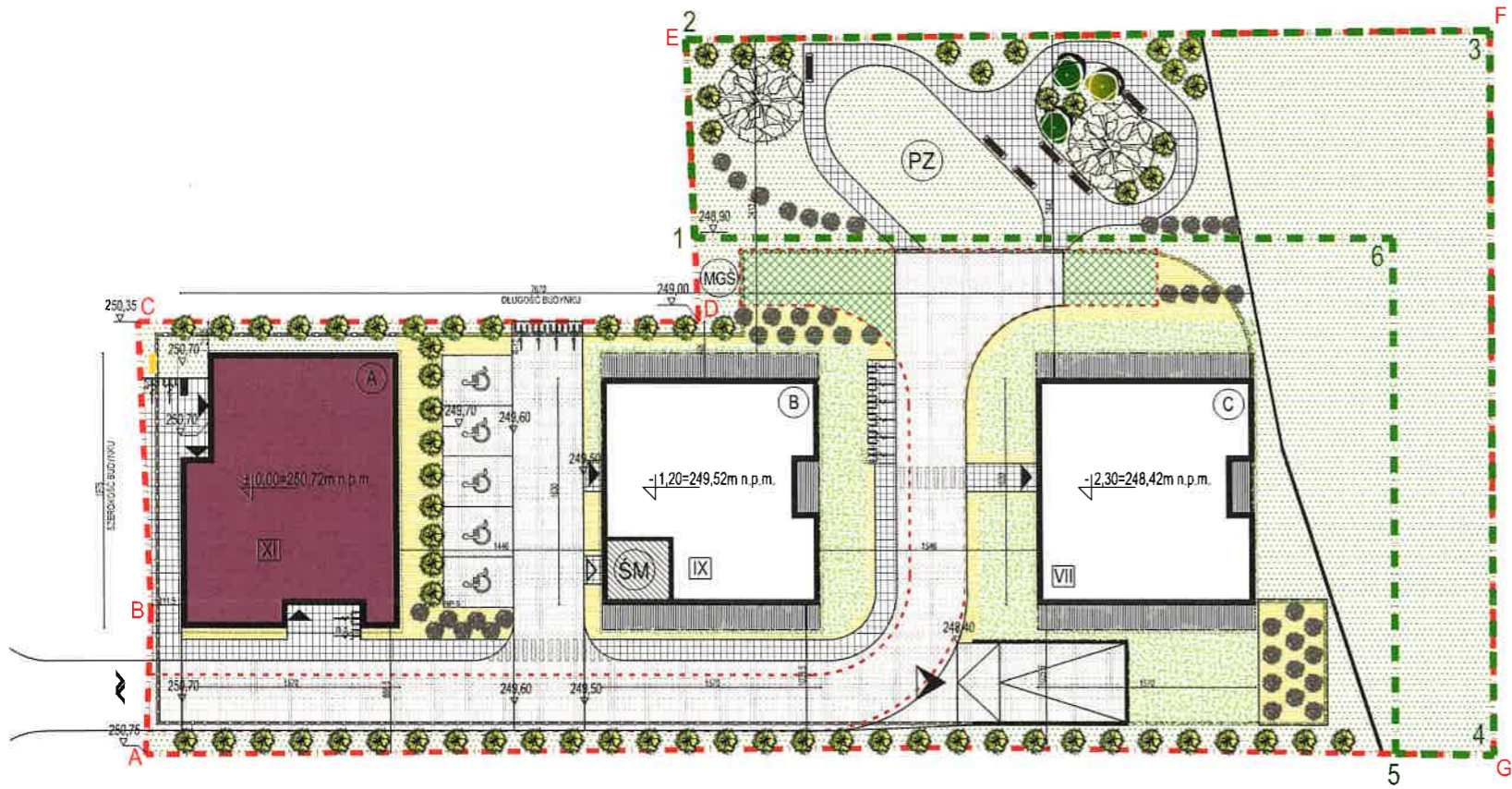
# KONCEPCJA URBANISTYCZNO - ARCHITEKTONICZNA

BUDOWA BUDYNKU MIESZKALNEGO WIELORODZINNEGO WRAZ Z USŁUGAMI I HANDLEM W PARTERZE, GARAŻAMI PODZIEMNYMI DO REALIZACJI  
NA DZIAŁKACH NR EWID. 753, 754/4 OBREĞ 0015 PRZY UL. KRAKOWSKIEJ W KIELCACH



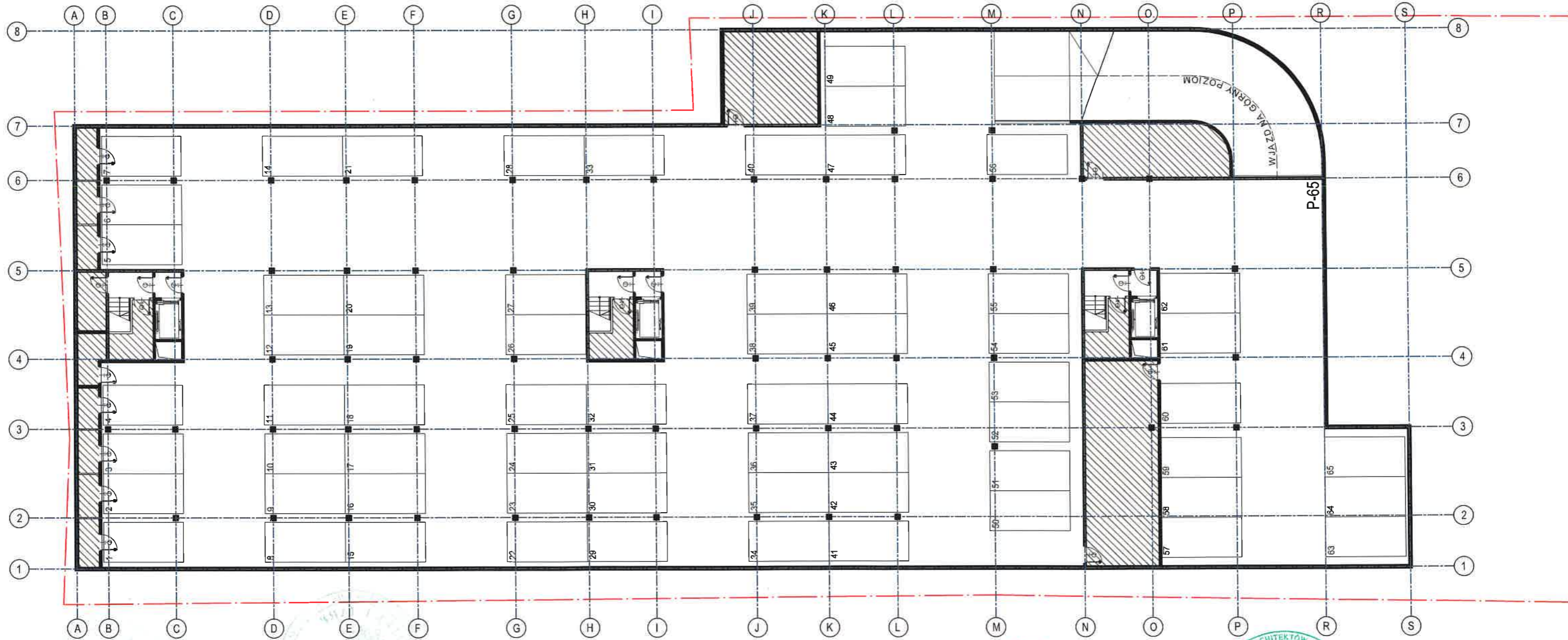
## LEGENDA:

- A-...-H GRANICE TERENU INWESTYCJI - A, ..., H-A
- 1-...-6 OGÓLNODOSTĘPNY, NIEOGRODZONY, URZĄDZONY TEREN WYPOCZYNKU ORAZ REKREACJI LUB SPORTU
- PROJEKTOWANY BUDYNEK MIESZKALNY WIELORODZINNY
- ŚM MIEJSCE GROMADZENIA ODPADÓW STAŁYCH - WBUDOWANE
- MGS MIEJSCA GROMADZENIA ŚNIEGU
- VII LICZBA KONDYGNACJI NADZIEMNYCH
- WEJŚCIA GŁÓWNE DO BUDYNKU
- WJAZDY DO GARAŻY PODZIEMNYCH
- DROGI I PARKINGI
- CHODNIKI I TARASY
- ŚCIEŻKI ŻWIROWE
- LOKALE USŁUGOWE,
- TEREN BIOLOGICZNIE CZYNNY - TRAWNIKI
- TEREN BIOLOGICZNIE CZYNNY - OGRÓDKI
- TEREN BIOLOGICZNIE CZYNNY - RABATY: KRZEWY, TRAWY OZDOBNE
- TEREN BIOLOGICZNIE CZYNNY - GEOKRATA
- PROJEKTOWANA ZIELEŃ WYSOKA I ŚREDNIOWYSOKA - 44SZT. (ZIELEŃ IZOLACYJNA / OCINIĄJĄCA)
- PROJEKTOWANA ZIELEŃ (ZIELEŃ OZDOBNA)



# KONCEPCJA URBANISTYCZNO - ARCHITEKTONICZNA

BUDOWA BUDYNKU MIESZKALNEGO WIELORODZINNEGO WRAZ Z USŁUGAMI I HANDELM W PARTERZE, GARAŻAMI PODZIEMNYMI DO REALIZACJI  
NA DZIAŁKACH NR EWID. 753, 754/4 OBREB 0015 PRZY UL. KRAKOWSKIEJ W KIELCACH



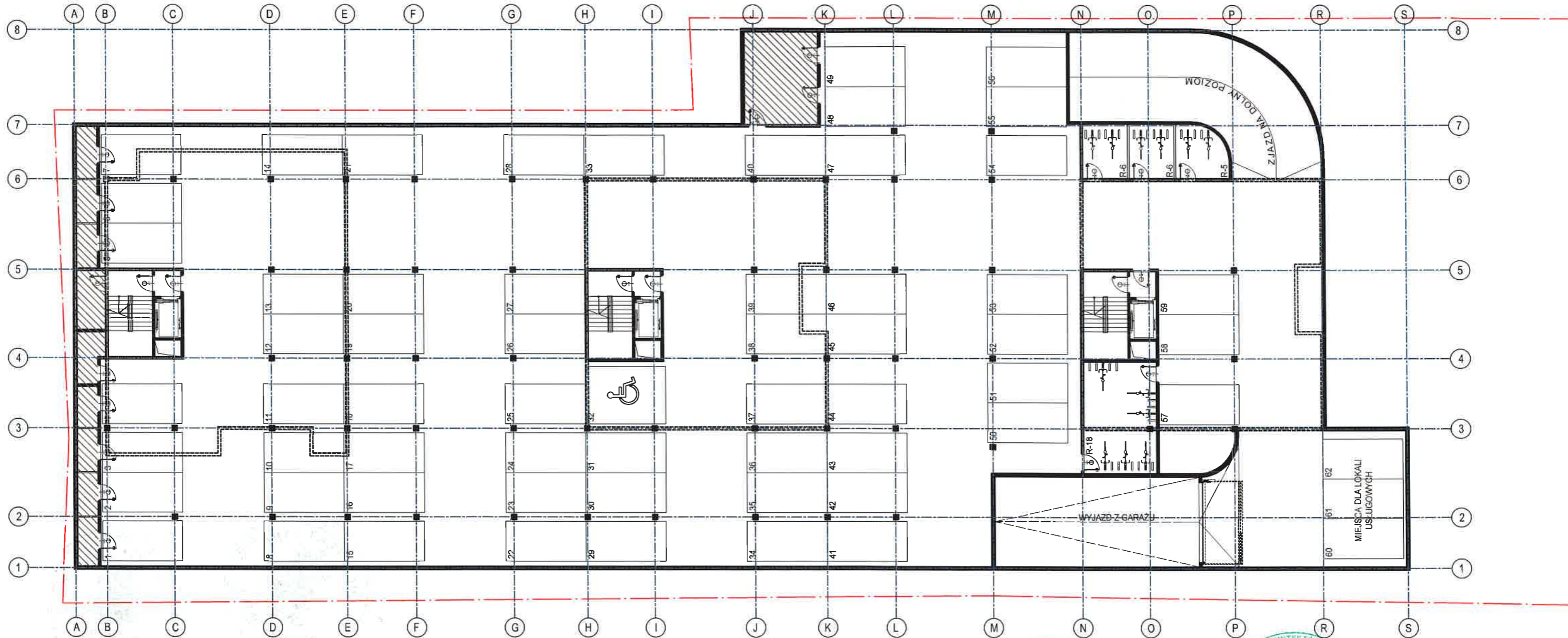
SKALA 1:250

STANOWISKA POSTOJOWE: 65

RZUT GARAŻU POZIOM -2

# KONCEPCJA URBANISTYCZNO - ARCHITEKTONICZNA

BUDOWA BUDYNKU MIESZKALNEGO WIELORODZINNEGO WRAZ Z USŁUGAMI I HANDELM W PARTERZE, GARAŻAMI PODZIEMNYMI DO REALIZACJI  
NA DZIAŁKACH NR EWID. 753, 754/4 OBREB 0015 PRZY UL. KRAKOWSKIEJ W KIELCACH



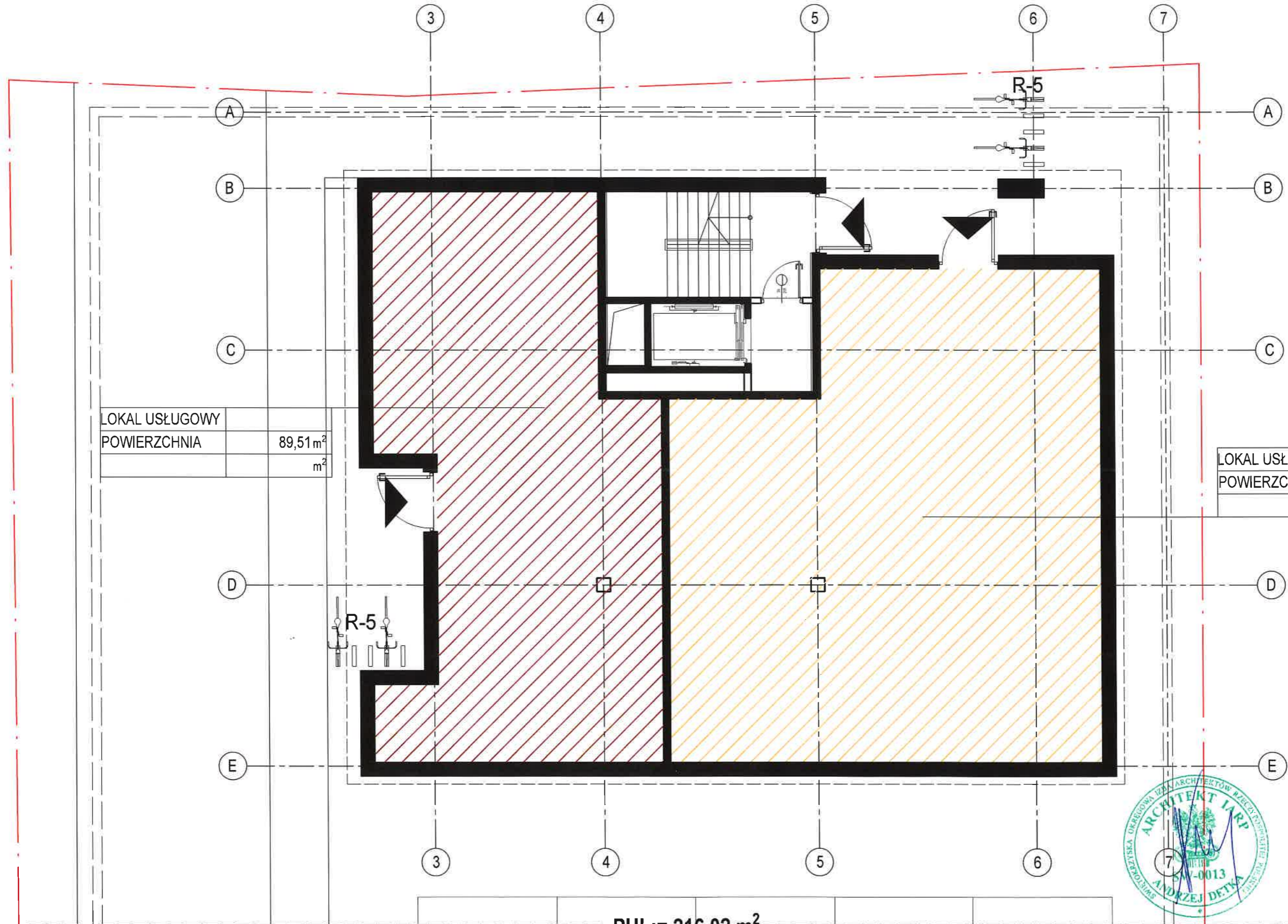
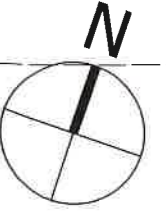
SKALA 1:250

STANOWISKA POSTOJOWE: 62

RZUT GARAZU POZIOM -1

# KONCEPCJA URBANISTYCZNO - ARCHITEKTONICZNA

BUDOWA BUDYNKU MIESZKALNEGO WIELORODZINNEGO WRAZ Z USŁUGAMI I HANDLEM W PARTERZE, GARAŻAMI PODZIEMNYMI DO REALIZACJI  
 NA DZIAŁKACH NR EWID. 753, 754/4 OBRĘB 0015 PRZY UL. KRAKOWSKIEJ W KIELCACH



LOKAL USŁUGOWY	
POWIERZCHNIA	89,51 m <sup>2</sup>
	m <sup>2</sup>

LOKAL USŁUGOWY	
POWIERZCHNIA	126,51 m <sup>2</sup>
	m <sup>2</sup>

SKALA 1:100

PUL:= 216,02 m<sup>2</sup>

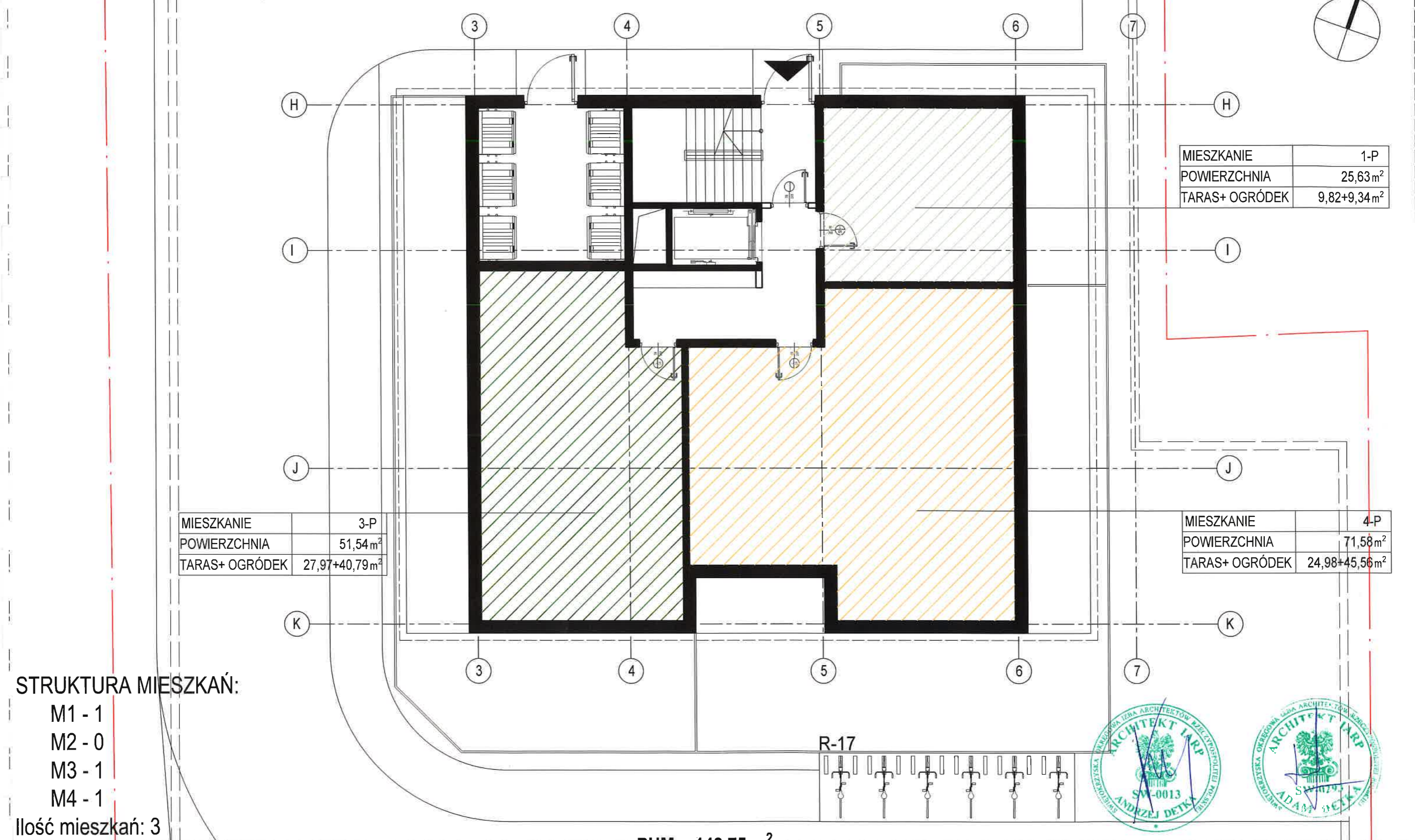
Ilość lokali:= 2 lok. usługowe

SEGMENT A RZUT PARTERU



# KONCEPCJA URBANISTYCZNO - ARCHITEKTONICZNA

BUDOWA BUDYNKU MIESZKALNEGO WIELORODZINNEGO WRAZ Z USŁUGAMI I HANDLEM W PARTERZE, GARAŻAMI PODZIEMNYMI DO REALIZACJI  
 NA DZIAŁKACH NR EWID. 753, 754/4 OBREB 0015 PRZY UL. KRAKOWSKIEJ W KIELCACH



## STRUKTURA MIESZKAŃ:

- M1 - 1
- M2 - 0
- M3 - 1
- M4 - 1

Ilość mieszkań: 3

SKALA 1:100

PUM:= 148,75 m<sup>2</sup>

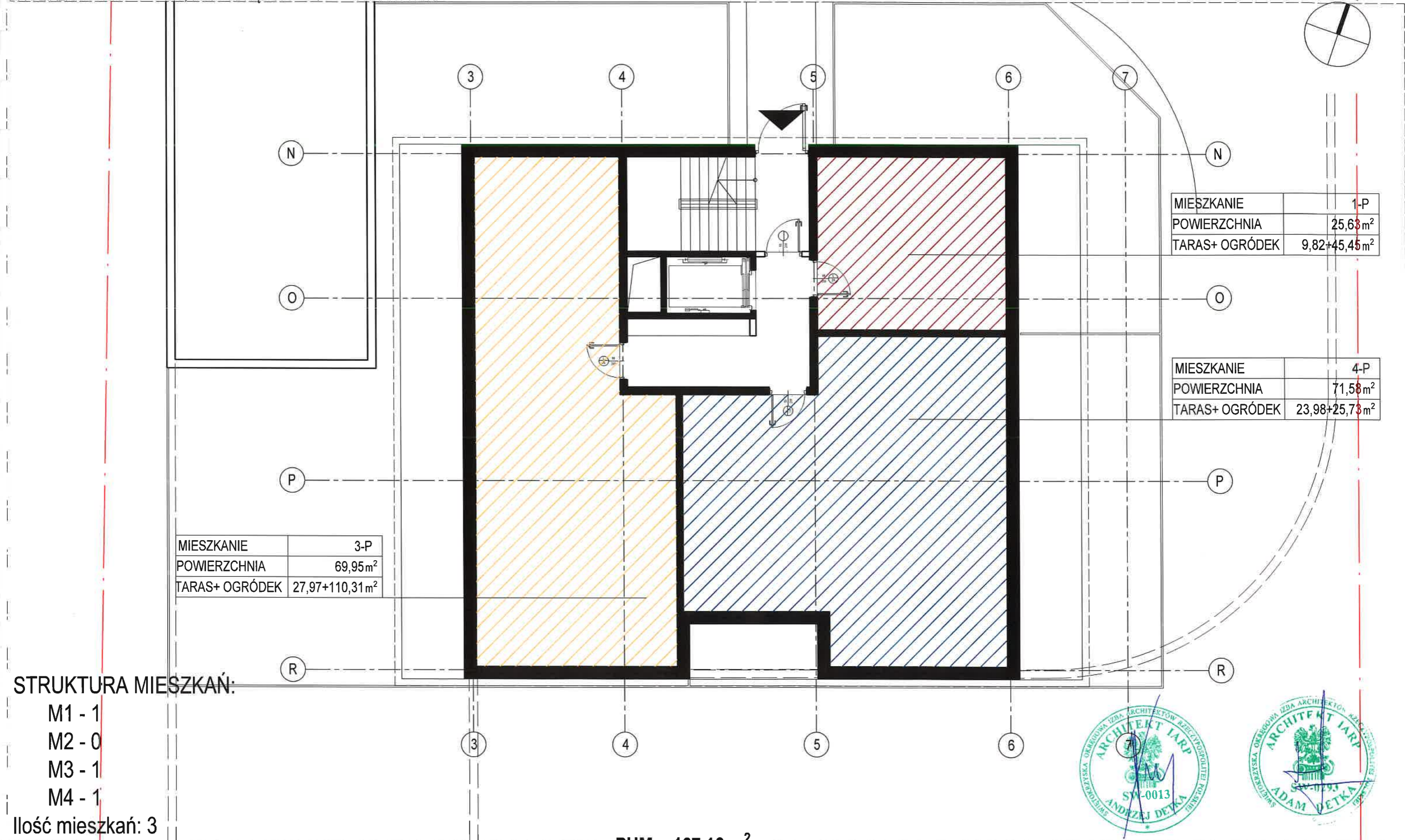
Ilość lokali:= 3 lok. mieszk.

SEGMENT B RZUT PARTERU



# KONCEPCJA URBANISTYCZNO - ARCHITEKTONICZNA

BUDOWA BUDYNKU MIESZKALNEGO WIELORODZINNEGO WRAZ Z USŁUGAMI I HANDLEM W PARTERZE, GARAŻAMI PODZIEMNYMI DO REALIZACJI  
 NA DZIAŁKACH NR EWID. 753, 754/4 OBREB 0015 PRZY UL. KRAKOWSKIEJ W KIELCACH



MIESZKANIE	1-P
POWIERZCHNIA	25,63 m <sup>2</sup>
TARAS+ OGRÓDEK	9,82+45,45 m <sup>2</sup>

MIESZKANIE	4-P
POWIERZCHNIA	71,58 m <sup>2</sup>
TARAS+ OGRÓDEK	23,98+25,73 m <sup>2</sup>

MIESZKANIE	3-P
POWIERZCHNIA	69,95 m <sup>2</sup>
TARAS+ OGRÓDEK	27,97+110,31 m <sup>2</sup>

## STRUKTURA MIESZKAŃ:

- M1 - 1
- M2 - 0
- M3 - 1
- M4 - 1

Ilość mieszkań: 3

SKALA 1:100

PUM:= 167,16 m<sup>2</sup>

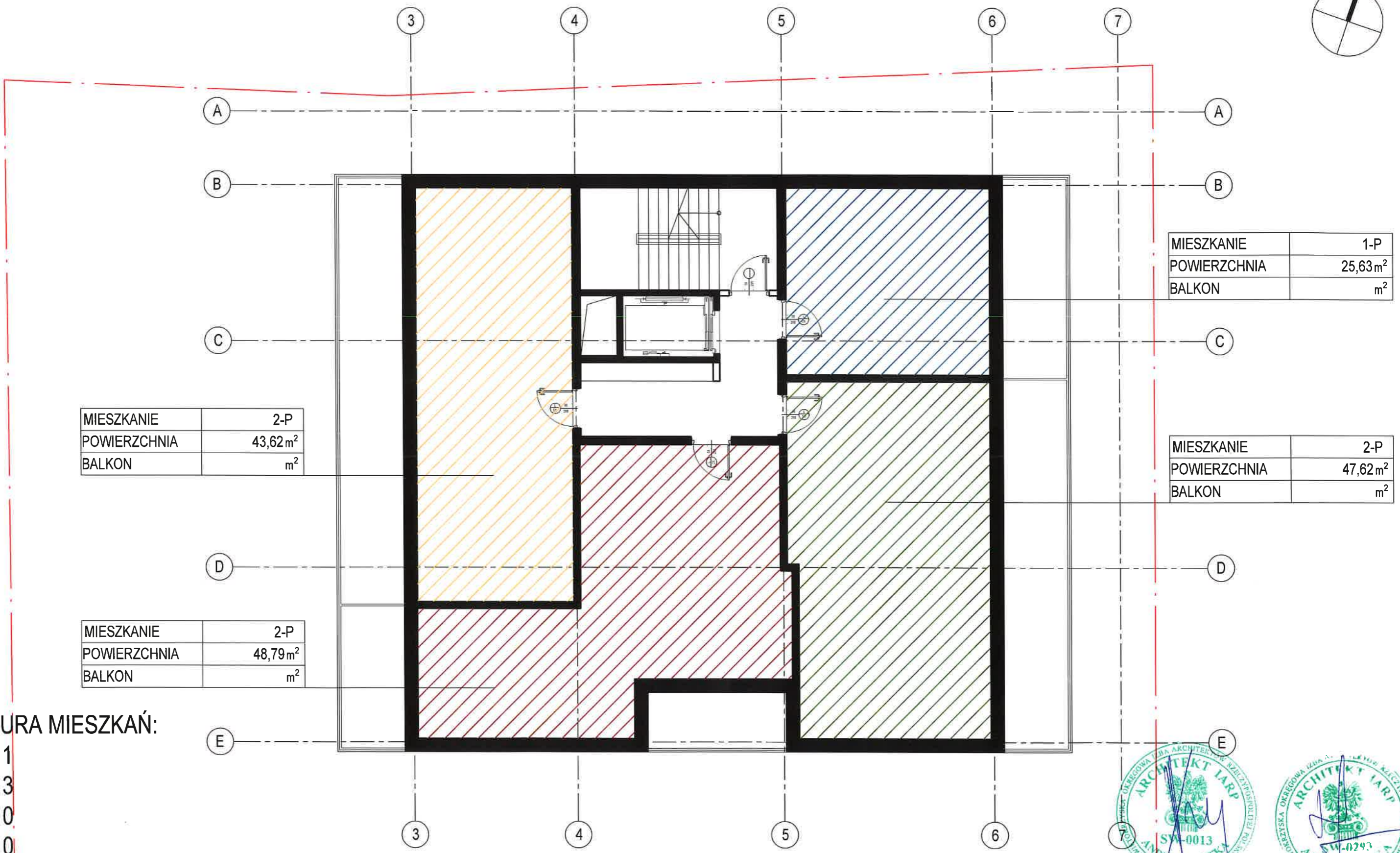
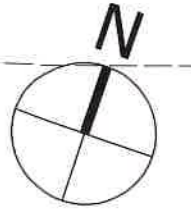
Ilość lokali:= 3 lok. mieszk.

SEGMENT C RZUT PARTERU



# KONCEPCJA URBANISTYCZNO - ARCHITEKTONICZNA

BUDOWA BUDYNKU MIESZKALNEGO WIELORODZINNEGO WRAZ Z USŁUGAMI I HANDLEM W PARTERZE, GARAŻAMI PODZIEMNYMI DO REALIZACJI  
 NA DZIAŁKACH NR EWID. 753, 754/4 OBREB 0015 PRZY UL. KRAKOWSKIEJ W KIELCACH



MIESZKANIE	2-P
POWIERZCHNIA	43,62m <sup>2</sup>
BALKON	m <sup>2</sup>

MIESZKANIE	1-P
POWIERZCHNIA	25,63m <sup>2</sup>
BALKON	m <sup>2</sup>

MIESZKANIE	2-P
POWIERZCHNIA	47,62m <sup>2</sup>
BALKON	m <sup>2</sup>

MIESZKANIE	2-P
POWIERZCHNIA	48,79m <sup>2</sup>
BALKON	m <sup>2</sup>

## STRUKTURA MIESZKAŃ:

- M1 - 1
- M2 - 3
- M3 - 0
- M4 - 0

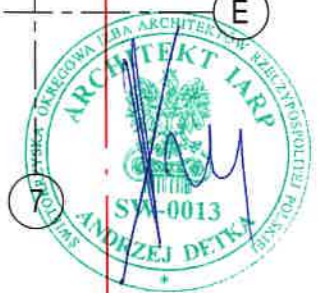
Ilość mieszkań: 4

SKALA 1:100

PUM:= 165,66 m<sup>2</sup>

Ilość lokali:= 4 lok. mieszk.

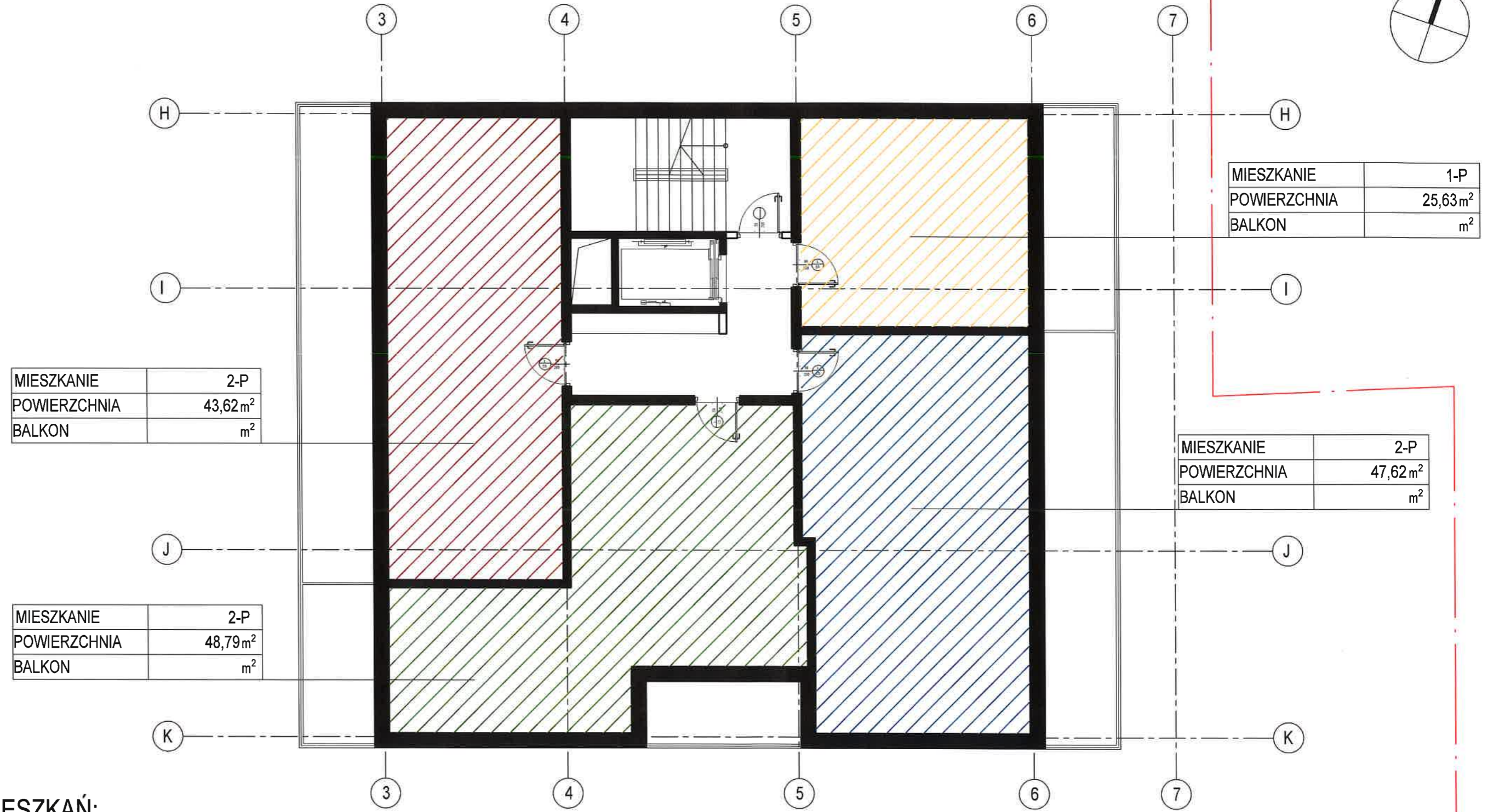
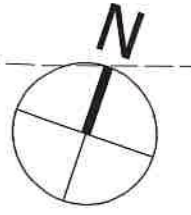
SEGMENT A RZUT PIĘTER: 1,2,3,4





# KONCEPCJA URBANISTYCZNO - ARCHITEKTONICZNA

BUDOWA BUDYNKU MIESZKALNEGO WIELORODZINNEGO WRAZ Z USŁUGAMI I HANDLEM W PARTERZE, GARAŻAMI PODZIEMNYMI DO REALIZACJI  
 NA DZIAŁKACH NR EWID. 753, 754/4 OBREB 0015 PRZY UL. KRAKOWSKIEJ W KIELCACH



## STRUKTURA MIESZKAŃ:

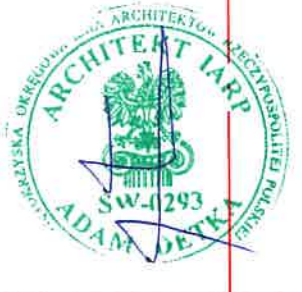
- M1 - 1
- M2 - 3
- M3 - 0
- M4 - 0

Ilość mieszkań: 4

SKALA 1:100

PUM:= 165,66 m<sup>2</sup>

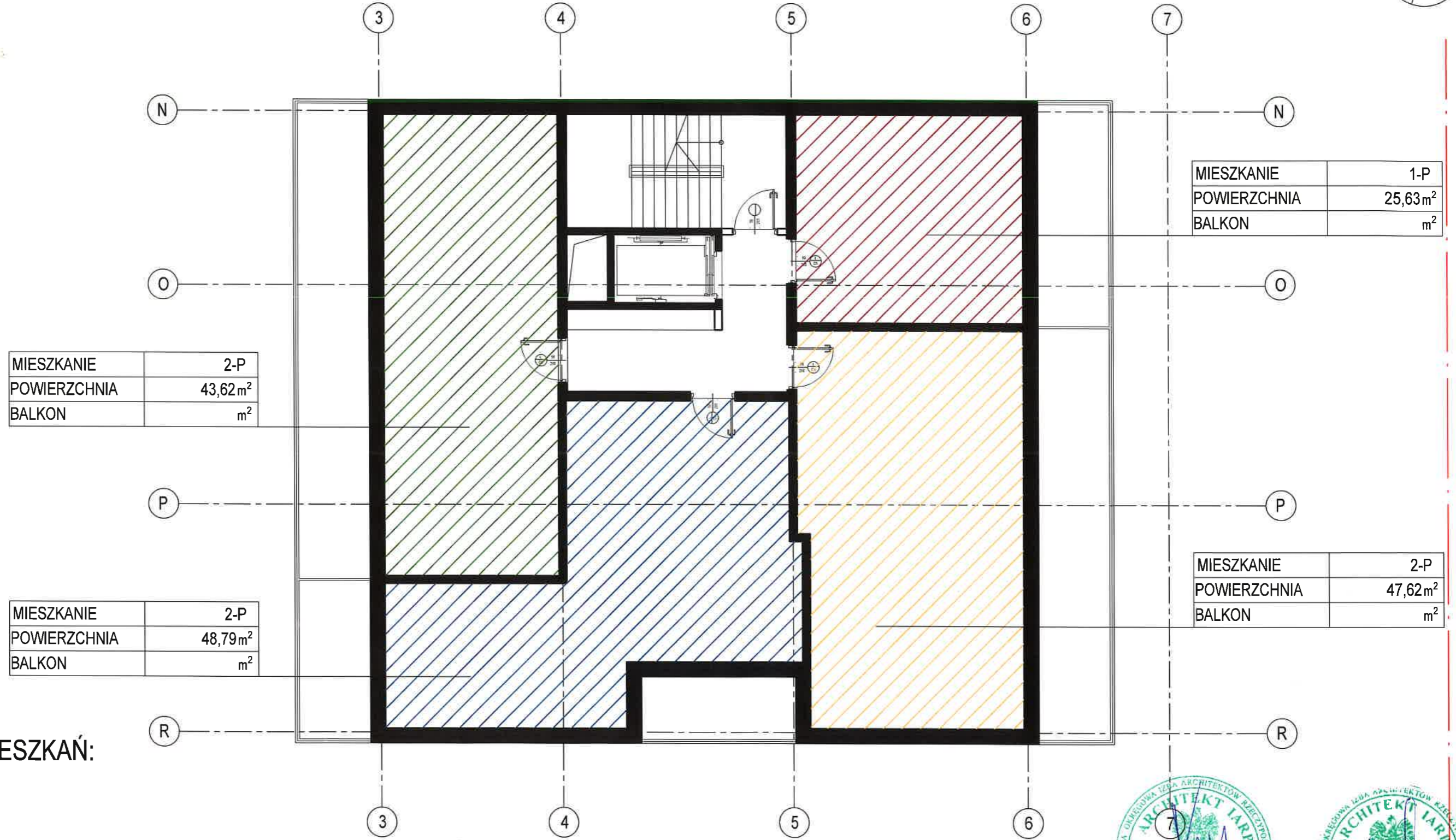
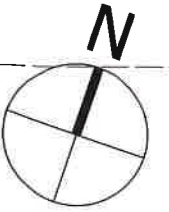
Ilość lokali:= 4 lok. mieszk.



SEGMENT B RZUT PIĘTER 1,2

# KONCEPCJA URBANISTYCZNO - ARCHITEKTONICZNA

BUDOWA BUDYNKU MIESZKALNEGO WIELORODZINNEGO WRAZ Z USŁUGAMI I HANDLEM W PARTERZE, GARAŻAMI PODZIEMNYMI DO REALIZACJI  
 NA DZIAŁKACH NR EWID. 753, 754/4 OBREB 0015 PRZY UL. KRAKOWSKIEJ W KIELCACH



MIESZKANIE	2-P
POWIERZCHNIA	43,62m <sup>2</sup>
BALKON	m <sup>2</sup>

MIESZKANIE	1-P
POWIERZCHNIA	25,63m <sup>2</sup>
BALKON	m <sup>2</sup>

MIESZKANIE	2-P
POWIERZCHNIA	48,79m <sup>2</sup>
BALKON	m <sup>2</sup>

MIESZKANIE	2-P
POWIERZCHNIA	47,62m <sup>2</sup>
BALKON	m <sup>2</sup>

## STRUKTURA MIESZKAŃ:

- M1 - 1
- M2 - 3
- M3 - 0
- M4 - 0

Ilość mieszkań: 4

SKALA 1:100

PUM:= 165,66 m<sup>2</sup>

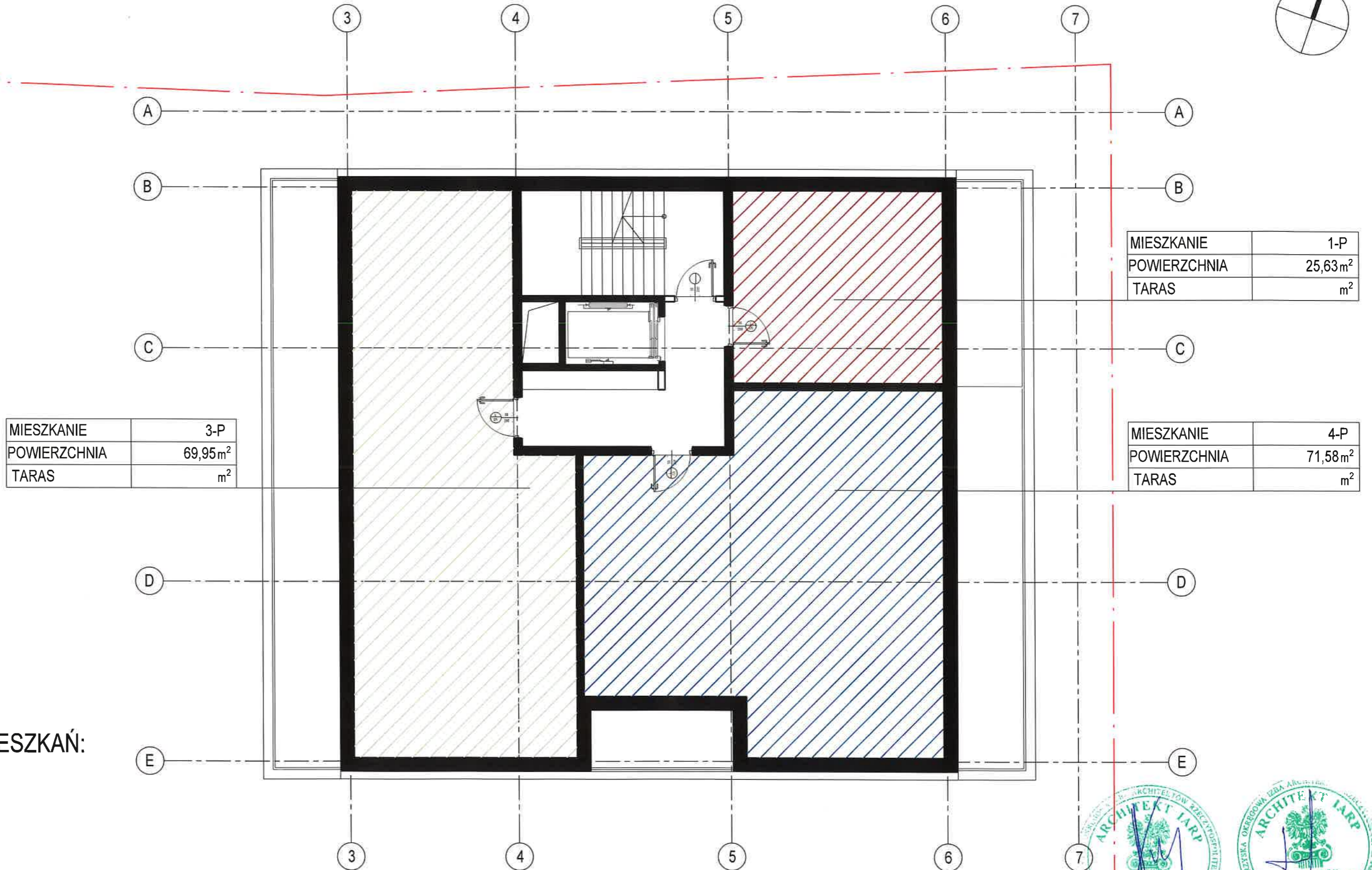
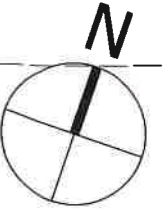
Ilość lokali:= 4 lok. mieszk.



SEGMENT C RZUT PIĘTER 1,2

# KONCEPCJA URBANISTYCZNO - ARCHITEKTONICZNA

BUDOWA BUDYNKU MIESZKALNEGO WIELORODZINNEGO WRAZ Z USŁUGAMI I HANDLEM W PARTERZE, GARAŻAMI PODZIEMNYMI DO REALIZACJI  
 NA DZIAŁKACH NR EWID. 753, 754/4 OBRĘB 0015 PRZY UL. KRAKOWSKIEJ W KIELCACH



MIESZKANIE	3-P
POWIERZCHNIA	69,95m <sup>2</sup>
TARAS	m <sup>2</sup>

MIESZKANIE	1-P
POWIERZCHNIA	25,63m <sup>2</sup>
TARAS	m <sup>2</sup>

MIESZKANIE	4-P
POWIERZCHNIA	71,58m <sup>2</sup>
TARAS	m <sup>2</sup>

## STRUKTURA MIESZKAŃ:

- M1 - 1
- M2 - 0
- M3 - 1
- M4 - 1

Ilość mieszkań: 3

SKALA 1:100

PUM:= 167,16 m<sup>2</sup>

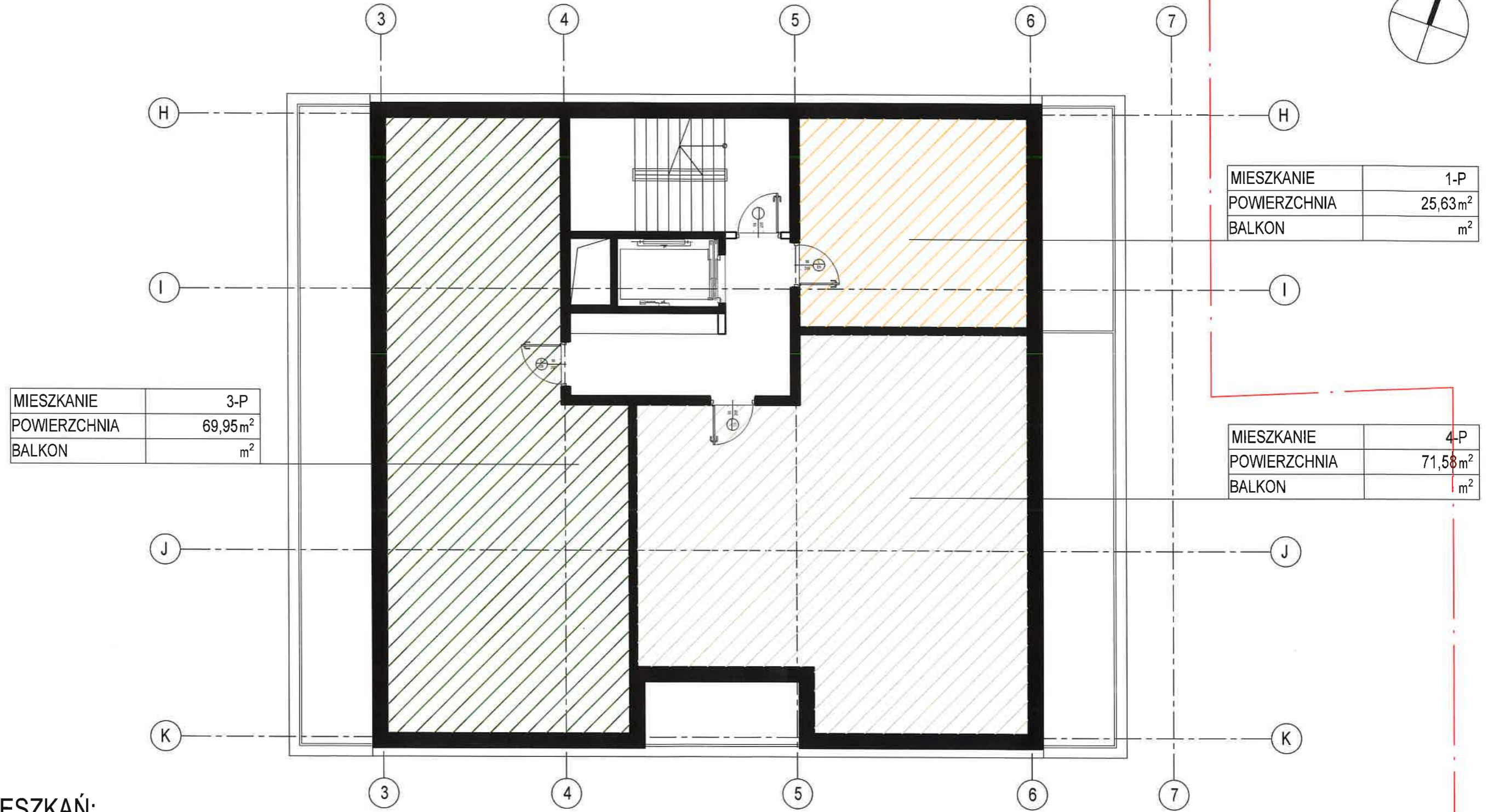
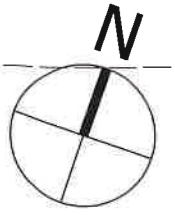
Ilość lokali:= 3 lok. mieszk.



SEGMENT A RZUT PIĘTER: 5,6,7,8,9,10

# KONCEPCJA URBANISTYCZNO - ARCHITEKTONICZNA

BUDOWA BUDYNKU MIESZKALNEGO WIELORODZINNEGO WRAZ Z USŁUGAMI I HANDLEM W PARTERZE, GARAŻAMI PODZIEMNYMI DO REALIZACJI  
NA DZIAŁKACH NR EWID. 753, 754/4 OBRĘB 0015 PRZY UL. KRAKOWSKIEJ W KIELCACH



MIESZKANIE	3-P
POWIERZCHNIA	69,95m <sup>2</sup>
BALKON	m <sup>2</sup>

MIESZKANIE	1-P
POWIERZCHNIA	25,63m <sup>2</sup>
BALKON	m <sup>2</sup>

MIESZKANIE	4-P
POWIERZCHNIA	71,58m <sup>2</sup>
BALKON	m <sup>2</sup>

## STRUKTURA MIESZKAŃ:

- M1 - 1
- M2 - 0
- M3 - 1
- M4 - 1

Ilość mieszkań: 3

SKALA 1:100

PUM:= 167,16 m<sup>2</sup>

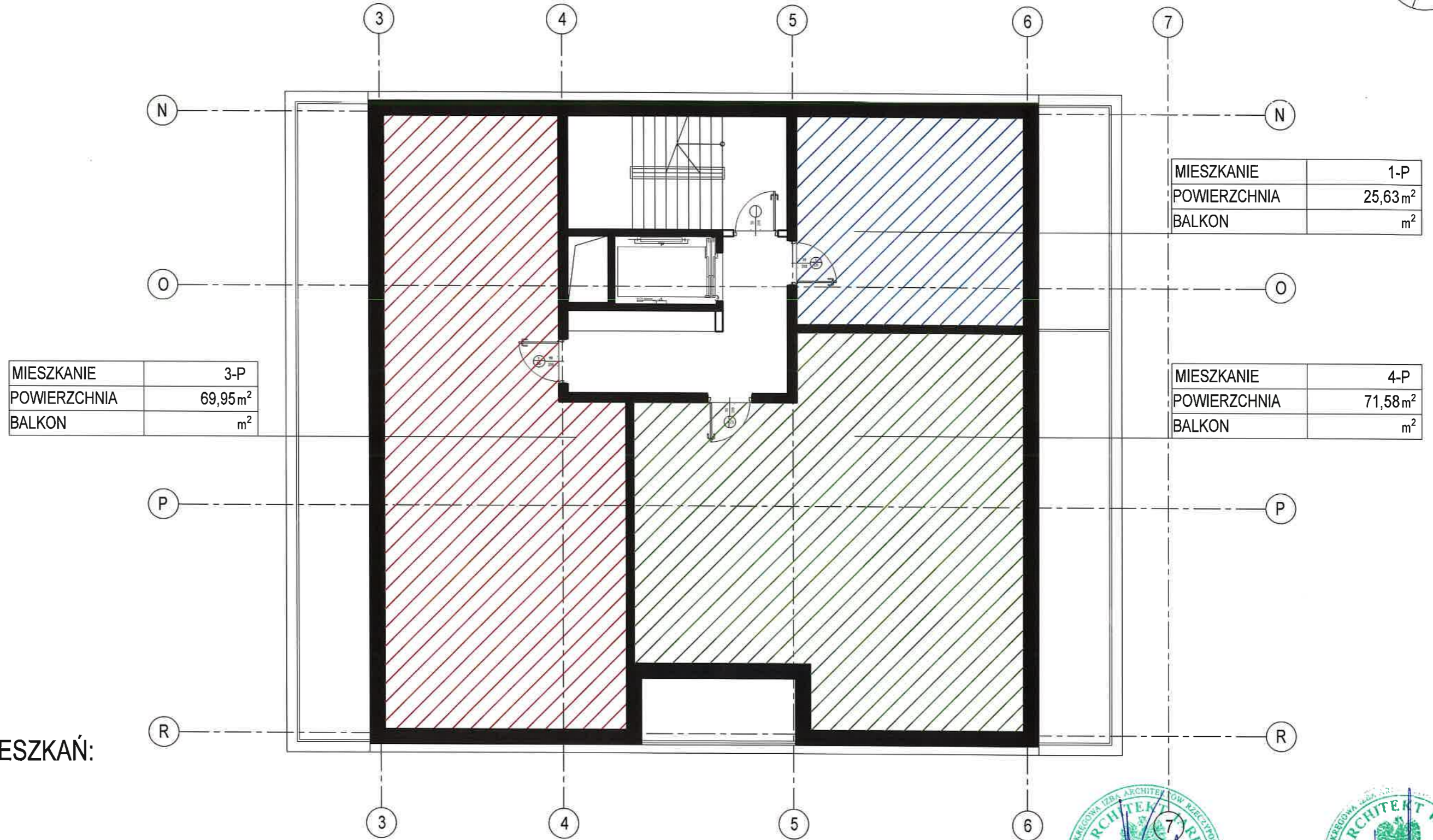
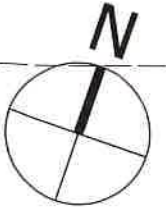
Ilość lokali:= 3 lok. miesz.



SEGMENT B RZUT PIĘTER: 3,4,5,6,7,8

# KONCEPCJA URBANISTYCZNO - ARCHITEKTONICZNA

BUDOWA BUDYNKU MIESZKALNEGO WIELORODZINNEGO WRAZ Z USŁUGAMI I HANDLEM W PARTERZE, GARAŻAMI PODZIEMNYMI DO REALIZACJI  
 NA DZIAŁKACH NR EWID. 753, 754/4 OBREB 0015 PRZY UL. KRAKOWSKIEJ W KIELCACH



## STRUKTURA MIESZKAŃ:

- M1 - 1
- M2 - 0
- M3 - 1
- M4 - 1

Ilość mieszkań: 3

SKALA 1:100

PUM:= 167,16 m<sup>2</sup>

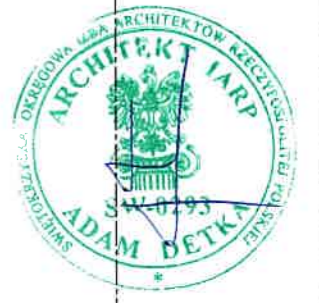
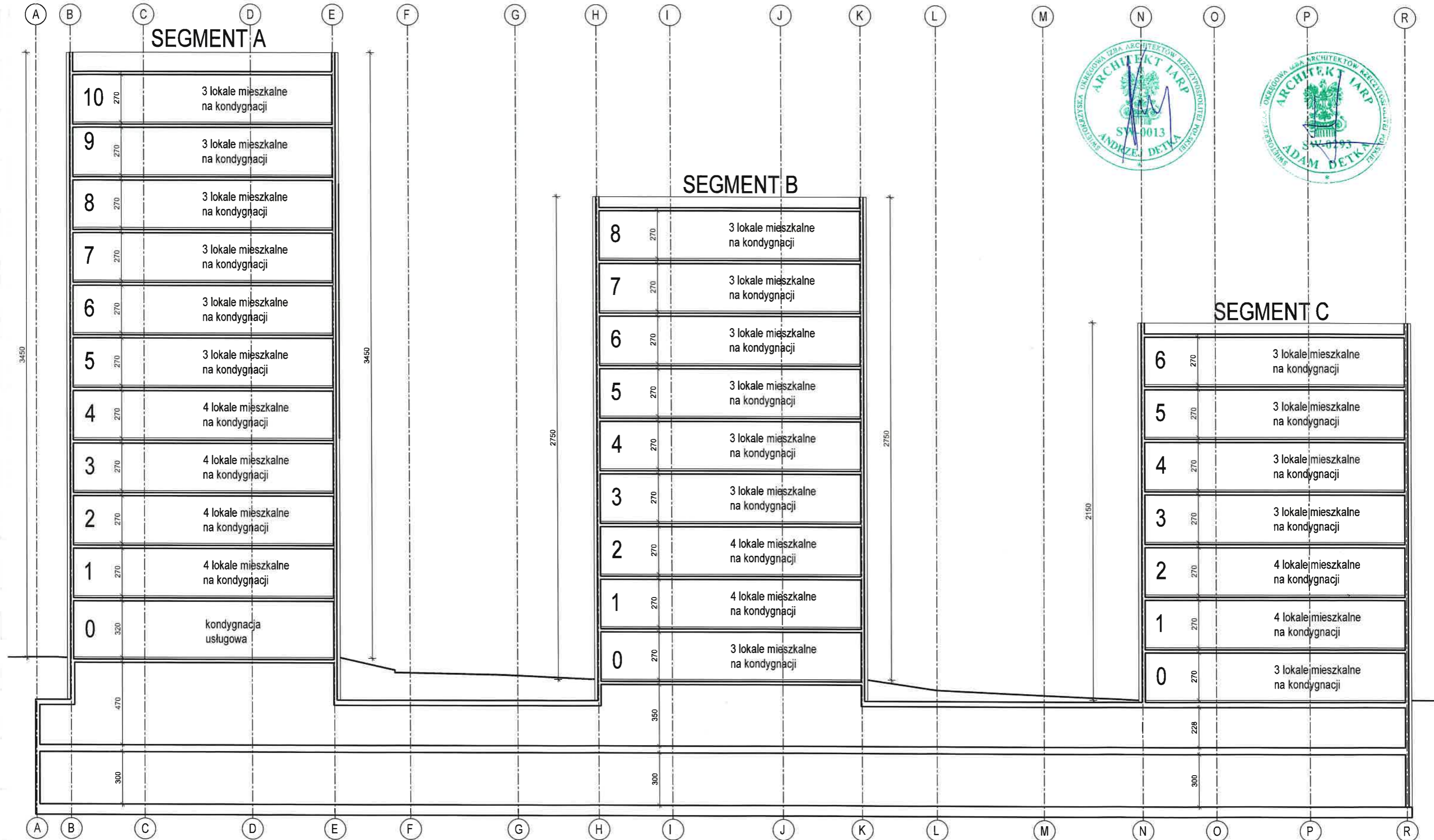
Ilość lokali:= 3 lok. miesz.



SEGMENT C RZUT PIĘTER 3,4,5,6

# KONCEPCJA URBANISTYCZNO - ARCHITEKTONICZNA

BUDOWA BUDYNKU MIESZKALNEGO WIELORODZINNEGO WRAZ Z USŁUGAMI I HANDLEM W PARTERZE, GARAŻAMI PODZIEMNYMI DO REALIZACJI  
NA DZIAŁKACH NR EWID. 753, 754/4 OBRĘB 0015 PRZY UL. KRAKOWSKIEJ W KIELCACH



SKALA 1:200

PRZEKRÓJ A-A

BUDOWA BUDYNKU MIESZKALNEGO WIELORODZINNEGO WRAZ Z USŁUGAMI I HANDELEM W PARTERZE, GARAŻAMI PODZIEMNYMI DO REALIZACJI  
NA DZIAŁKACH NR EWID. 753, 754/4 OBRĘB 0015 PRZY UL. KRAKOWSKIEJ W KIELCACH

## KONCEPCJA URBANISTYCZNO - ARCHITEKTONICZNA ZESTAWIENIE

BUDOWA BUDYNKU MIESZKALNEGO WIELORODZINNEGO WRAZ Z USŁUGAMI I HANDLEM W PARTERZE, GARAŻAMI PODZIEMNYMI DO REALIZACJI  
NA DZIAŁKACH NR EWID. 753, 754/4 OBREB 0015 PRZY UL. KRAKOWSKIEJ W KIELCACH

## PODSUMOWANIE:

### STRUKTURA MIESZKAŃ:

M1 - 26 (30,23%)  
M2 - 24 (27,91%)  
M3 - 18 (20,93%)  
M4 - 18 (20,93%)

### RAZEM: 86 MIESZKAŃ

### POWIERZCHNIA UŻYTKOWA:

PUL SEGMENT A = 216,20 m<sup>2</sup>  
PUM SEGMENT A = 1665,60 m<sup>2</sup>  
PUM SEGMENT B = 1483,03 m<sup>2</sup>  
PUM SEGMENT C = 1167,12 m<sup>2</sup>

**ŁĄCZNIE PUM: 4315,75 m<sup>2</sup>**

**ŁĄCZNIE PUL: 216,20 m<sup>2</sup>**

**ŁĄCZNIE POWIERZCHNIA UŻYTKOWA**

**4315,75 m<sup>2</sup> + 216,20 m<sup>2</sup> = 4531,95 m<sup>2</sup>**

**ŚREDNIA POWIERZCHNIA MIESZKAŃ:**

**4315,75 m<sup>2</sup> / 86 m. = 50,18 m<sup>2</sup>**

## PODSUMOWANIE:

**POWIERZCHNIA UŻYTKOWA: 4531,95 m<sup>2</sup>**

**ILOŚĆ STANOWISK POSTOJOWYCH: 132**

- Garaż podziemny: 127

- Teren inwestycji: 5

W tym 6 stanowisk postojowych dla

NP=4,54%>4%

-warunek spełniony

**BILANS STANOWISK POSTOJOWYCH:**

**86 mieszkania x 1,5 = 129 s.p.**

**lokale usługowe= 3s.p.**

**Suma: 132 s.p ≤ 132 s.p**

- warunek spełniony

**ILOŚĆ STANOWISK ROWEROWYCH: 74**

**74 s.r.=56,1%>50% stanowisk postojowych**

- warunek spełniony

## BILANS TERENU:

Powierzchnia całych działek ewid. objętych inwestycją : 5985,00 m<sup>2</sup>

Powierzchnia przekształcenia (powierzchnia zamierzenia inwestycyjnego+ tymczasowe przekształcenie terenu pod przyłącza do budynku): 4601,64m<sup>2</sup>

Powierzchnia terenu inwestycji: 4103,64 m<sup>2</sup>

Powierzchnia zabudowy : 770,64 m<sup>2</sup>

Wskaźnik pow. zabudowy :  $770,64 \text{ m}^2 / 4103,64 \text{ m}^2 = 0,1878 = 18,78 \%$

Powierzchnia biol. czynna (100%) : 1 475,36 m<sup>2</sup>

Pow. biol. czynna - stropodachy zielone na garażu (50%) :  $560,51 \times 0,5 = 280,26 \text{ m}^2$

Pow. biol. czynna - geokrata na garażu (45%) :  $77,02 \times 0,45 = 34,66 \text{ m}^2$

Sumaryczna powierzchnia biol. czynna : 1790,28 m<sup>2</sup> w tym 943,45 m<sup>2</sup> na urządzonych terenów wypoczynku oraz rekreacji lub sportu  
 $943,45 \text{ m}^2 / 1790,28 \text{ m}^2 = 0,5270 = 52,70\%$

Wskaźnik powierzchni terenu biologicznie czynnego :

$1790,28 / 4103,64 \text{ m}^2 = 0,4363 = 43,63 \%$

Planowana liczba mieszkańców: 155

Wymagana powierzchnia urządzonych terenów wypoczynku oraz rekreacji lub sportu

$155 \times 4 \text{ m}^2 = 620 \text{ m}^2$

Na terenie przewiduje się realizację urządzonych terenów wypoczynku oraz rekreacji lub sportu o powierzchni 1083,05m<sup>2</sup>

Powierzchnia utwardzona : 1485,42 m<sup>2</sup>

- Powierzchnia zjazdów, dróg, placów manewrowych : 743,23 m<sup>2</sup>

- Powierzchnia miejsc postojowych : 90 m<sup>2</sup>

- Powierzchnia chodników, tarasów : 450,41 m<sup>2</sup> (w tym 139,46m<sup>2</sup> na urządzonych terenów wypoczynku oraz rekreacji lub sportu)

Pow. garaży podziemnych : 4037,23 m<sup>2</sup>

Pow. miejsc postojowych naziemnych wraz z drogami : 833,23m<sup>2</sup>

Łączna powierzchnia garaży, parkingów wraz z towarzyszącą im infrastrukturą:  $4870,46 \text{ m}^2 < 5000 \text{ m}^2$

Liczba miejsc postojowych: 132 ( w tym 6 NP)

- Miejsca postojowe zewnętrzne: 5

- Miejsca postojowe wewnętrzne: 127

