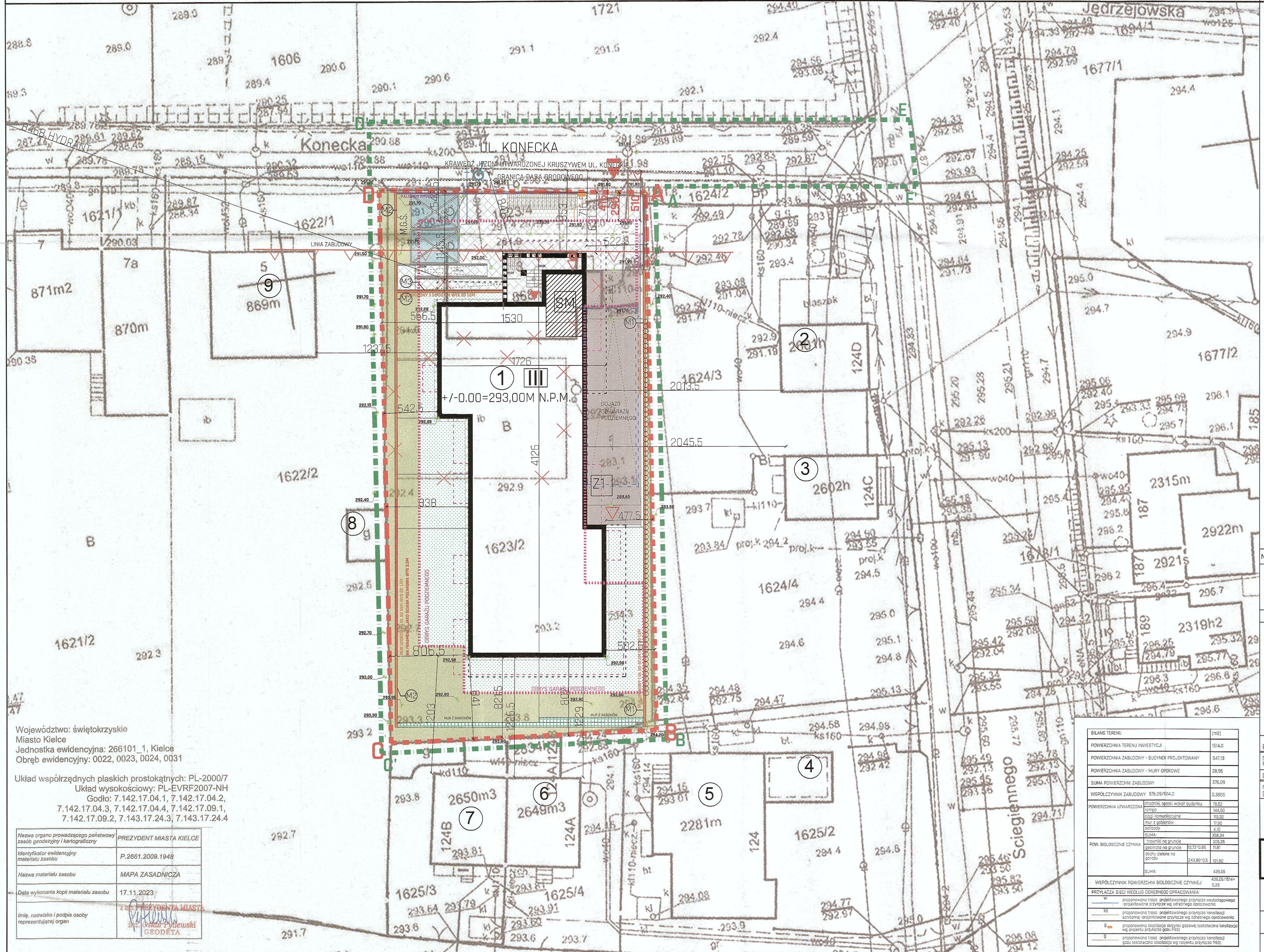


**ZĄŁ. 1A PLANOWANE ZAGOSPODAROWANIE
TERENU INWESTYCJI - WYNIESIENIE SKALA 1:250**

**PLANOWANE ZAGOSPODAROWANIE
TERENU INWESTYCJI**
skala:1:250



| LEGENDA | |
|-----------|---|
| A,B,C,D-A | TEREN PLANOWANEJ INWESTYCJI, DZIAŁKI NR EWID. 1623/2, 1623/4 OBRĘB 0023 |
| A,B,C,F-A | OBZAR ODZIALYWANIA PLANOWANEJ INWESTYCJI |
| △ | NIENAPRZECIAGALNA LINIA ZABUDOWY |
| ▭ | OBRYŚ PROJEKTOWANEGO BUDYNKU |
| ▭ | OBRYŚ NADWIEŻEN BUDYNKU |
| ⋯ | OBRYŚ KONDYGNACJI PODZIEMNEJ |
| ⋯ | OBRYŚ ZADASZEŃ |
| ⋯ | OBRYŚ BALKONÓW |
| ⋯ | OBRYŚ MURÓW OPOROWYCH |
| ⋯ | OBRYŚ MURÓW Z GABIONÓW |
| ▨ | PROJEKTOWANA NAWIERZCHNIA Z KOSTKI BETONOWEJ |
| ▨ | PROJEKTOWANA NAWIERZCHNIA Z GEOKRATY |
| ▨ | PROJEKTOWANA NAWIERZCHNIA RAMPY - BETONOWA UWAGA! NAWIERZCHNIE PODWYNI O SPADKU WIEKSZYM NIŻ 5% MUSIĄ BYĆ WYKONANE JAKO KASOBOWANIE, PŁYTY RAMPY WYKONANE JAKO ZATARTY NA OSTRO. |
| ▨ | ZIELEN NISKA/TRAWNIK |
| ▨ | ZIELEN NISKA NA STROPODACHACH |
| M.G.S. | MIEJSCE SKŁADOWANIA ŚNIEGU |
| ▲ | PROJEKTOWANY ZJAZD NA ODKŁĘK W OBRĘBIE ODPROWOCZNI |
| ▲ | SŁOŃCZNE WEJŚCIE DO BUDYNKU |
| ▶ | WEJŚCIE PIEŠZE NA TEREN INWESTYCJI |
| ▶ | WEJŚCIE DO GARAŻU PODZIEMNEGO |
| ▶ | WEJŚCIE DO POMIESZCZENIA NA ODPADY W BUDYNKU |
| ▨ | OZNACZENIE IŁOŚCI KONDYGNACJI NADZIEMNYCH |
| ♂ | ISTNIĄCE HYDRANTY |
| SM | PROJEKTOWANY ŚMIETNIK WENWTRZ BUDYNKU |
| Z1 | PROJEKTOWANY ZBIORNIK NA WODĘ DESZCZOWĄ |
| 1 | BUDYNEK PROJEKTOWANY |
| 2 | BUDYNEK ISTNIĄCY 1 KONDYG., MUROWANY, DACH POKRYTY PAPA |
| 3 | BUDYNEK ISTNIĄCY 1 KONDYG., MUROWANY, DACH POKRYTY BLACHĄ |
| 4 | BUDYNEK ISTNIĄCY 2 KONDYG., MUROWANY, DACH POKRYTY BLACHĄ |
| 5 | BUDYNEK ISTNIĄCY 1 KONDYG., MUROWANY, DACH POKRYTY BLACHĄ |
| 6 | BUDYNEK ISTNIĄCY 3 KONDYG., MUROWANY, DACH POKRYTY BLACHĄ |
| 7 | BUDYNEK ISTNIĄCY 3 KONDYG., MUROWANY, DACH POKRYTY BLACHĄ |
| 8 | BUDYNEK GOSPODARZY, KONSTRUKCJA DREWNIANA, DACH POKRYTY BLACHĄ |
| 9 | BUDYNEK ISTNIĄCY 2 KONDYG., MUROWANY, DACH POKRYTY DACHÓWKĄ |
| ⊗ | OBIEKTY PRZEZNACZONE DO ROZBIÓRKI/WYBURZENIA |
| ⊗ | PROJEKTOWANE DEMONTAŻE I PRZEKŁADKI |
| ⊗ | PROJEKTOWANE MURY OPOROWE |

NAZWA INWESTYCJI
BUDYNEK MIESZKALNY WIELORODZINNY Z GARAŻEM
PODZIEMNYM, MURAMI OPOROWYMI O DŁUGOŚCI DO 160 M
NA DZIAŁKACH NR EWID. 1623/2 ORAZ 1623/4 OBRĘB 0023
PRZY UL. KONECKIEJ W KIELCACH.

AUTOR PROJEKTU
TERA GROUP PRACOWNIA ARCHYTEKTONICZNA

TERA GROUP
SPÓŁKA Z OGRANICZONĄ ODPOWIEDZIALNOŚCIĄ
25-336 Kielce, ul. Zdrójowa 19,
t. 893 939 139 NIP: 959-193-16-59
e: pracownia@teragroup.pl www.teragroup.pl

| BILANS TERENU | | (m ²) |
|---|---------------|-------------------|
| POWIERZCHNIA TERENU INWESTYCJI | | 1614,0 |
| POWIERZCHNIA ZABUDOWY - BUDYNEK PROJEKTOWANY | | 547,3 |
| POWIERZCHNIA ZABUDOWY - MURY OPOROWE | | 28,96 |
| SUMA POWIERZCHNI ZABUDOWY | | 576,26 |
| WSPÓŁCZYNNIK ZABUDOWY | 576,09/1614,0 | 0,357 |
| POWIERZCHNIA UTRWARDZONA | | 78,56 |
| trawniki na gruncie | | 144,50 |
| mur z gabionów | | 113,32 |
| podłoga | | 20,98 |
| inne | | 2,76 |
| SUMA: | | 369,56 |
| trawniki na gruncie | | 305,98 |
| inne | | 63,58 |
| WSPÓŁCZYNNIK POWIERZCHNI BIOLOGICZNEJ CZYNNOJ | 459,06/1614,0 | 0,284 |

| | | | |
|-------------|-----------------------------------|-------------------------|--------|
| PROJEKTOWAŁ | mgr inż. arch. KONRAD ŚMIERZYŃSKI | Nr upraw. 135/SWOK/2011 | Podpis |
| OPRACOWAŁ | mgr inż. arch. DOMINIK KULA | | |

Faza projektu
**PROJEKT ZAGOSPODAROWANIA
TERENU**

| | | | |
|--|----------------------|---------|--------|
| Tytuł rysunku PLANOWANE ZAGOSPODAROWANIE TERENU INWESTYCJI | | | |
| Numer rysunku | BM - PZT - 01 | | |
| PROJEKT | ETAP/bud | BRANŻ | NR RYS |
| Nr rewizji | Opis rewizji | | REW |
| Skala | Data | Rysował | Str. |
| 1:250 | 10.2024 | | |

Województwo: świętokrzyskie
Miasto Kielce
Jednostka ewidencyjna: 266101_1, Kielce
Obręb ewidencyjny: 0022, 0023, 0024, 0031

Układ współrzędnych płaskich prostokątnych: PL-2000/7
Układ wysokościowy: PL-EVRF2007-NH
Godło: 7.142.17.04.1, 7.142.17.04.2,
7.142.17.04.3, 7.142.17.04.4, 7.142.17.09.1,
7.142.17.09.2, 7.143.17.24.3, 7.143.17.24.4

| | |
|--|-------------------------|
| Nazwa organu prowadzącego państwowy zespół geodezyjny i kartograficzny | PREZYDENT MIASTA KIELCE |
| Identyfikator ewidencyjny materiału zasobu | P.2661.2009.1948 |
| Nazwa materiału zasobu | MAPA ZASADNICZA |
| Data wykonania kopii materiału zasobu | 17.11.2023 |
| Imię, nazwisko i podpis osoby reprezentującej organ | |