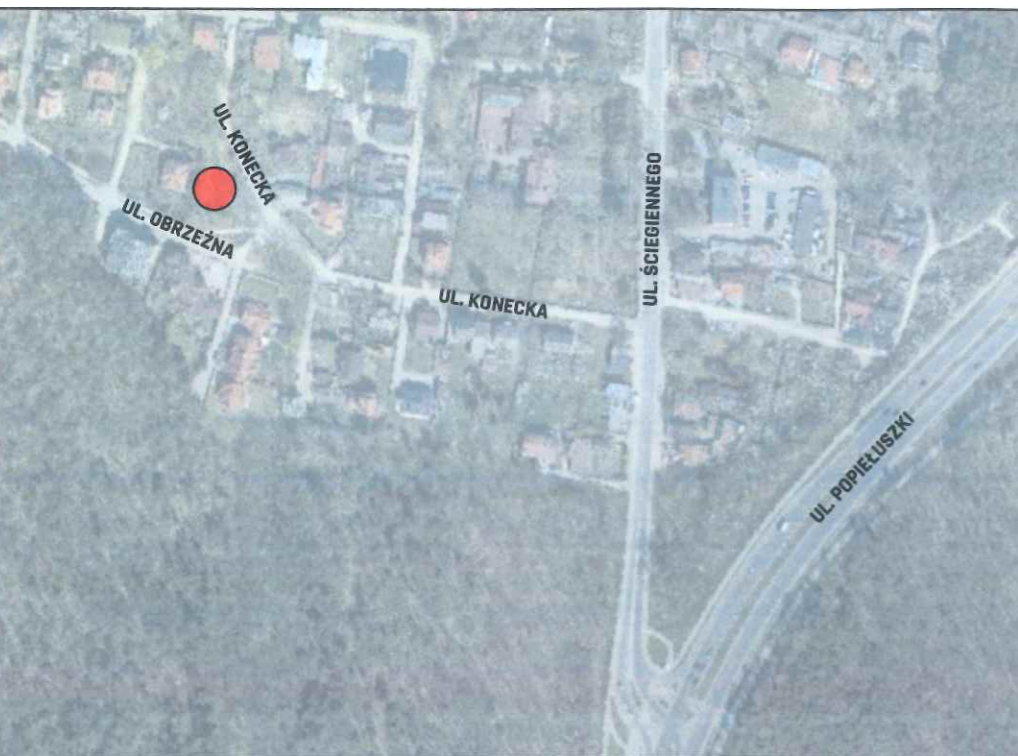


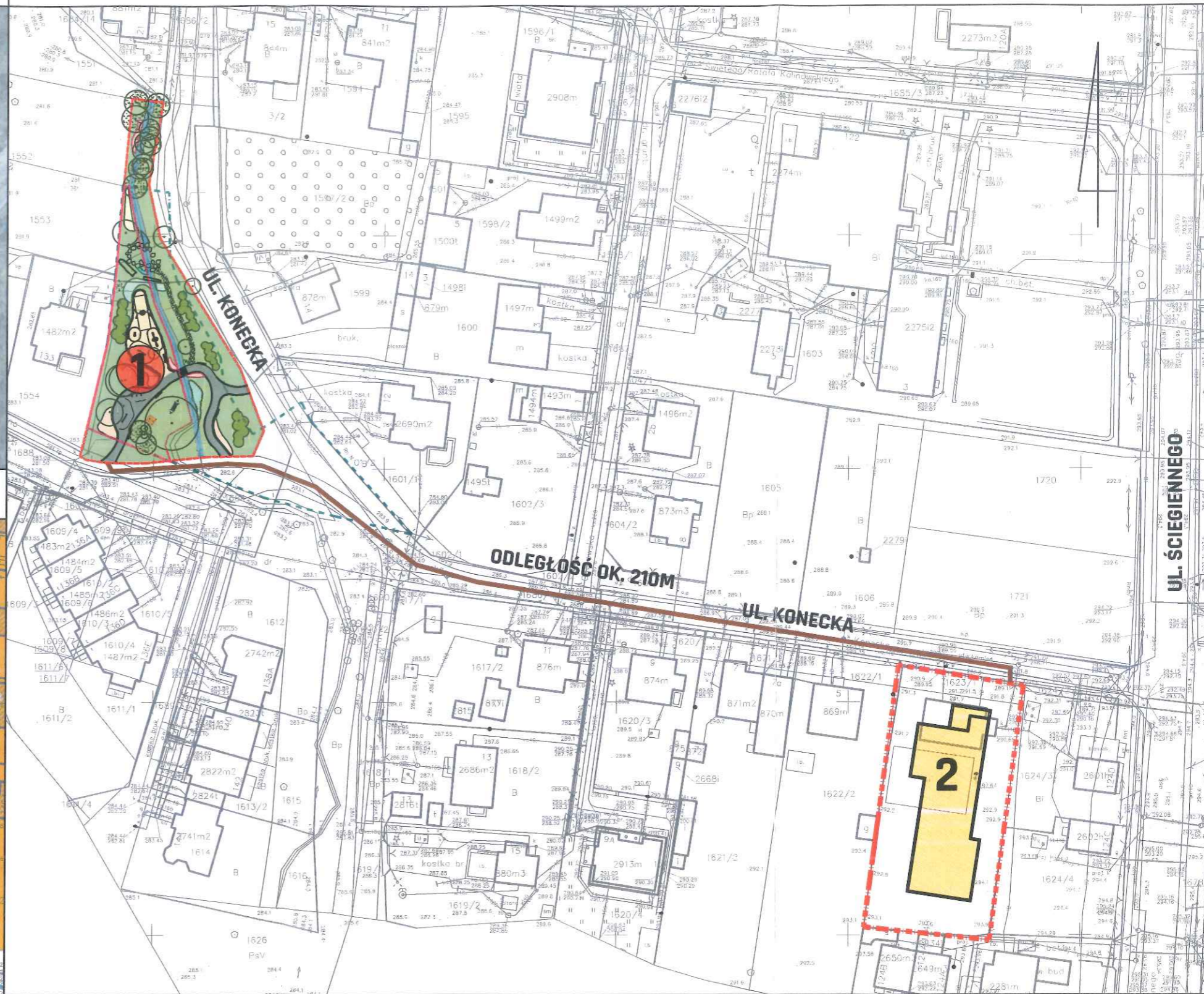
**KONCEPCJA ZAGOSPODAROWANIA TERENU NA DZIAŁKACH NR EWID. 1555, 1556, 1684/9, 1684/10 (OBRĘB 0023)
U ZBIEGU ULIC KONECKIEJ I OBRZEŻNEJ W KIELCACH
ORAZ KONCEPCJA OGÓLNODOSTĘPNEGO, NIEGRODZONEGO, URZĄDZONEGO TERENU WYPOCZYNKU ORAZ REKREACJI LUB SPORTU NA CZĘŚCI DZIAŁKI NR EWID. 1555 (OBRĘB 0023)
U ZBIEGU ULIC KONECKIEJ I OBRZEŻNEJ W KIELCACH
JAKO INWESTYCJI TOWARZYSZĄCEJ REALIZOWANEJ W RAMACH PLANOWANEJ NA DZIAŁKACH NR 1623/2 I 1623/4 INWESTYCJI MIESZKANIOWEJ**



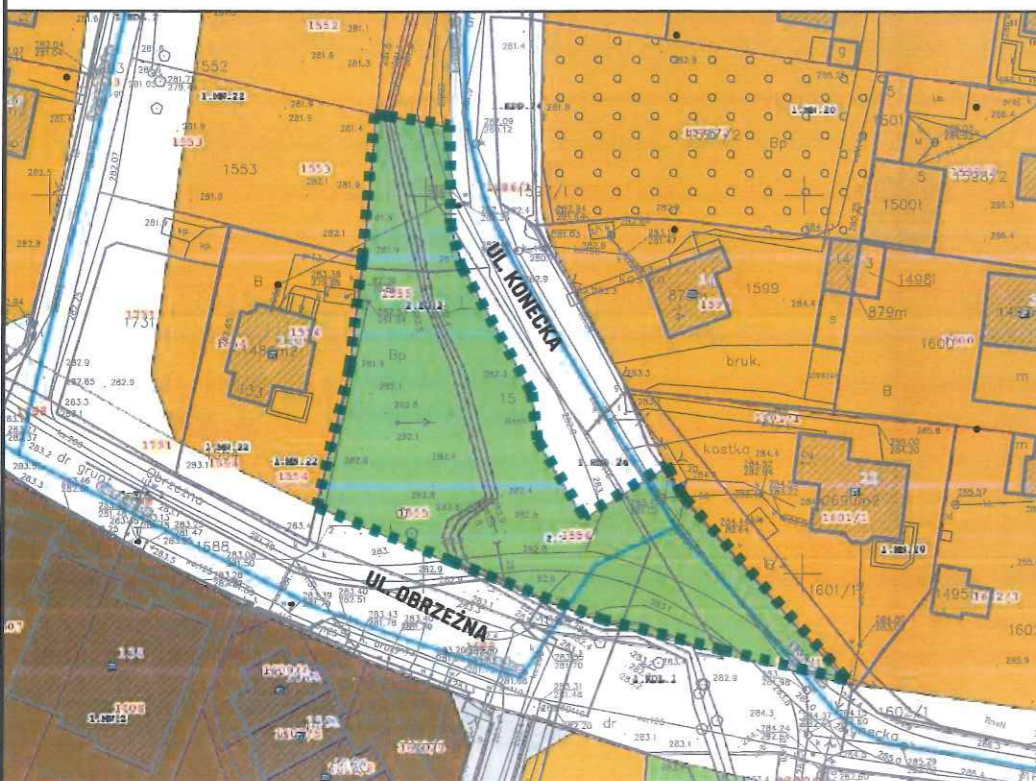
LOKALIZACJA



POWIĄZANIE JAKO INWESTYCJA TOWARZYSZĄCA



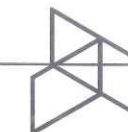
PLANOWANIE PRZESTRZENNE



— — — — — granica terenu 2.ZU.2 zgodnie z obowiązującym MPZP
 przyjętym uchwałą Nr XXVIII/649/2008 Rady Miejskiej w
 Kielcach z dnia 3 października 2008 r. w sprawie uchwalenia
 miejscowego planu zagospodarowania przestrzennego terenu
 „Kielce Południe - Obszar 1” (w rejonie ulic: Ściegiennego,
 Obrzeźnej, Chodkiewicza, Husarskiej)

- 1** OGÓLNODOSTĘPNY, NIEOGRODZONY URZĄDZONY TEREN WYPOCZYNKU ORAZ REKREACJI LUB SPORTU NA DZIAŁCE NR EWID. 1555 (OBRĘB 0023) U ZBIEGU ULIC KONECKIEJ I OBRZEŻNEJ W KIELCACH JAKO INWESTYCJA TOWARZYSZĄCA REALIZOWANEJ W RAMACH PLANOWANEJ NA DZIAŁKACH NR 1623/2 I 1623/4 INWESTYCJI MIESZKANIOWEJ
- 2** INWESTYCJA MIESZKANIOWA PLANOWANA NA DZIAŁKACH NR 1623/2 I 1623/4 OBRĘB 0023 PRZY UL. KONECKIEJ W KIELCACH





INWENTARYZACJA ZIELENI

02 04 istniejące drzewa liściaste, drzewa iglaste
nr wg tabeli inwentaryzacyjnej

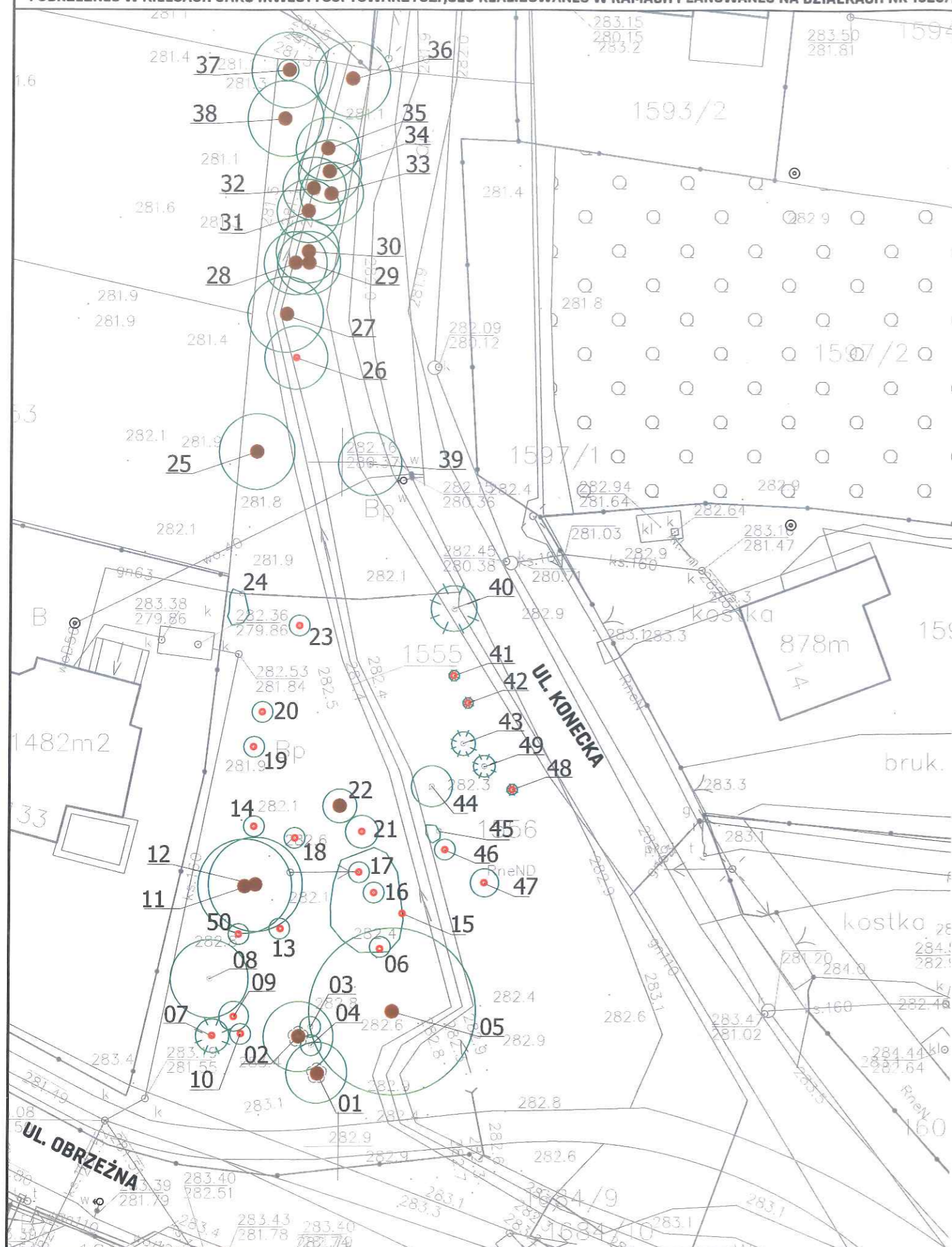
15 istniejące krzewy
nr wg tabeli inwentaryzacyjnej

Wskazania dot. pozostawienia lub usunięcia roślin:

● sugerowane pozostawienie rośliny
i uwzględnienie w koncepcji zagospodarowania

● sugerowane usunięcie ze względu na stan rośliny
oraz/lub trudność w uwzględnieniu w koncepcji zagospodarowania

● możliwe usunięcie lub pozostawienie



- 01 brzoza brodawkowata *Betula pendula* Roth
- 02 brzoza brodawkowata *Betula pendula* Roth
- 03 brzoza brodawkowata *Betula pendula* Roth
- 04 brzoza brodawkowata *Betula pendula* Roth
- 05 wierzba krucha *Salix × fragilis*
- 06 śliwa wiśniowa *Prunus cerasifera*
- 07 sosna zwyczajna *Pinus sylvestris* L.
- 08 orzech włoski *Juglans regia* L.
- 09 śliwa wiśniowa *Prunus cerasifera*
- 10 orzech włoski *Juglans regia* L.
- 11 topola osika *Populus tremula* L.
- 12 topola osika *Populus tremula* L.
- 13 topola osika *Populus tremula* L.
- 14 śliwa wiśniowa *Prunus cerasifera*
- 15 wierzba *Salix* sp.
- 16 orzech włoski *Juglans regia* L.
- 17 orzech włoski *Juglans regia* L.
- 18 topola osika *Populus tremula* L.
- 19 orzech włoski *Juglans regia* L.
- 20 orzech włoski *Juglans regia* L.
- 21 wierzba krucha *Salix × fragilis*
- 22 bez czarny *Sambucus nigra* L.
- 23 orzech włoski *Juglans regia* L.
- 24 ognik szkarłatny *Pyracantha coccinea* M. Roem
- 25 wierzba krucha *Salix × fragilis*

- 26 wierzba krucha *Salix × fragilis*
- 27 wierzba krucha *Salix × fragilis*
- 28 wierzba krucha *Salix × fragilis*
- 29 wierzba krucha *Salix × fragilis*
- 30 wierzba krucha *Salix × fragilis*
- 31 wierzba krucha *Salix × fragilis*
- 32 wierzba krucha *Salix × fragilis*
- 33 wierzba krucha *Salix × fragilis*
- 34 wierzba krucha *Salix × fragilis*
- 35 wierzba krucha *Salix × fragilis*
- 36 wierzba krucha *Salix × fragilis*
- 37 wierzba krucha *Salix × fragilis*
- 38 wierzba krucha *Salix × fragilis*
- 39 wierzba krucha *Salix × fragilis*
- 40 sosna zwyczajna *Pinus sylvestris* L.
- 41 jodła pospolita *Abies alba* Mill.
- 42 wierk serbski *Picea omorika* Purk.
- 43 wierk kłujący *Picea pungens* Engelm.
- 44 rzech włoski *Juglans regia* L.
- 45 ierzba *Salix* sp.
- 46 rzech włoski *Juglans regia* L.
- 47 rzech włoski *Juglans regia* L.
- 48 jodła pospolita *Abies alba* Mill.
- 49 sosna zwyczajna *Pinus sylvestris* L.
- 50 buk pospolity *Fagus sylvatica* L.



**RZUT SYTUACYJNY
 SKALA 1:350**

LEGENDA OZNACZEŃ:

- granica opracowania koncepcji zagospodarowania terenu na działkach nr ewid. 1555, 1556, 1684/9, 1684/10 (obręb 0023) u zbiegu ulic Koneckiej i Obrzeżnej w Kielcach
- granica terenu 2.ZU.2 zgodnie z MPZP
- granica realizacji ogólnodostępnego, nieogrodzonego, urządzonego terenu wypoczynku oraz rekreacji lub sportu na części działki nr ewid. 1555 (obręb 0023) u zbiegu ulic Koneckiej i Obrzeżnej w Kielcach jako inwestycji towarzyszącej realizowanej w ramach planowanej na działkach nr 1623/2 i 1623/4 inwestycji mieszkaniowej - granice zgodne z pismem Urzędu Miasta Kielce znak: GN-II.6852.1.1.2024.GW
- granica działek ewidencyjnych
- numer działki ewidencyjnej
- ciek wodny
- istniejące drzewa (numeracja zgodnie z inwentaryzacją)
- istniejące krzewy (numeracja zgodnie z inwentaryzacją)

PROJEKTOWANE NAWIERZCHNIE PRZEPUSZCZALNE:

- nawierzchnia mineralna szarobeżowa lub ze zrzębków
- nawierzchnia piaszczysta
- nawierzchnia z kamieni poprzerastana trawą
- przejście po ciekui po kamieniach

PROJEKTOWANA ZIELEŃ :

- projektowane krzewy liściaste:
- K1 wierzba 'Flame'
 - K2 lilak pospolity
 - K3 kalina koralkowa
 - K4 dereń biały 'Sibirica'

- projektowane trawy:
- T1 trzęślica trzcinowata
- projektowane byliny:
- B1 kosaciec żółty
 - B2 krwawnica pospolita
 - B3 kuklik zwisty
 - B4 mięta pieprzowa
 - B5 turzyca muskegońska
 - B6 liliowiec

PROJEKTOWANE ELEMENTY MAŁEJ ARCHITEKTURY:

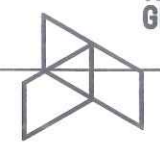
- L ławka bez oparcia
- S ławostół
- K kosz na odpady
- H hamak
- Tb tablica informacyjno-edukacyjna
- Md martwe drewno
- Mo mostek drewniany

OBSZAR PLACU ZABAW:

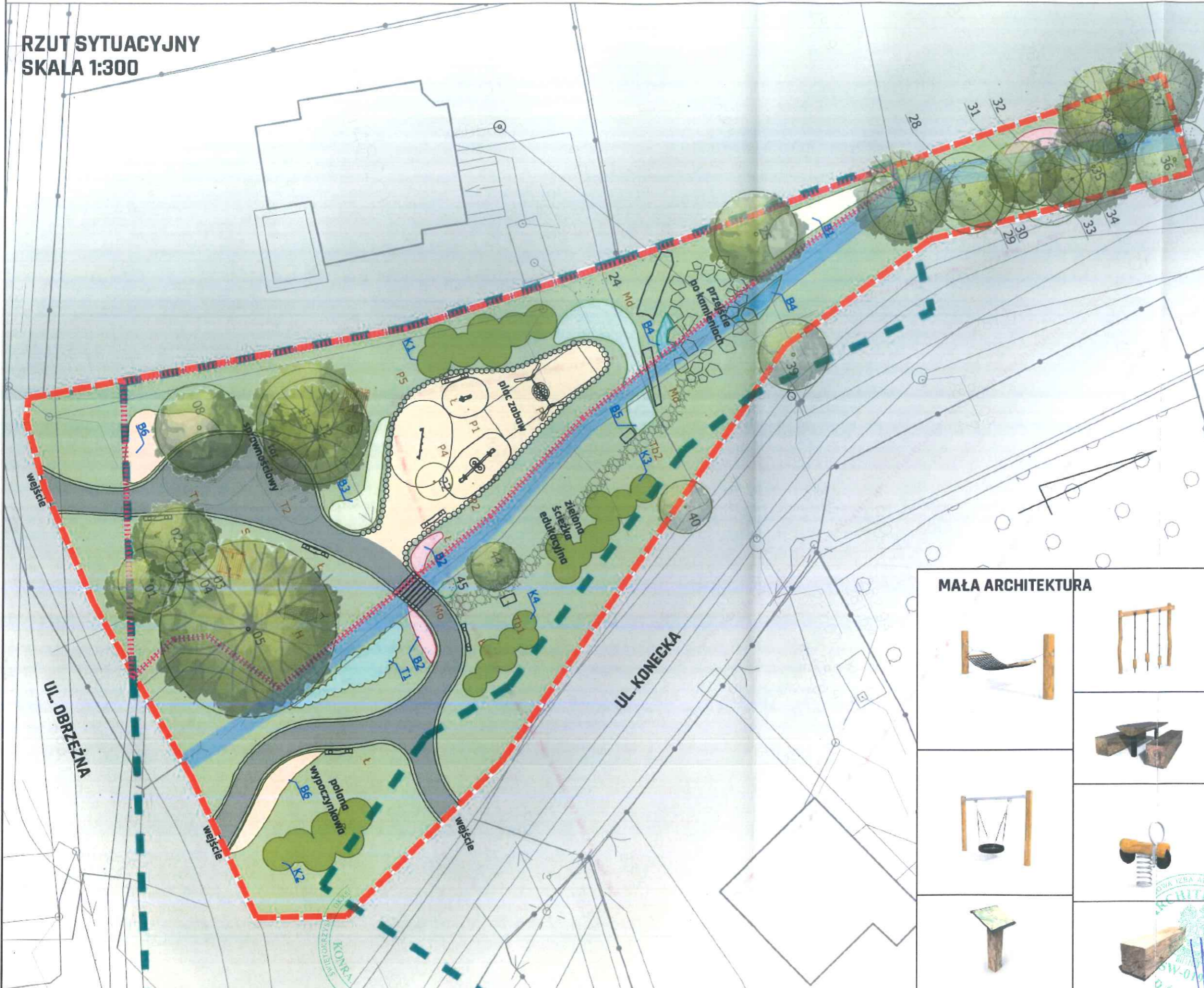
- P1 bujak sprężynowy
- P2 huśtawka wagowa
- P3 huśtawka ptasie gniazdo
- P4 liany do wspinaczki
- P5 słupki drewniane jako ogrodzenie placu zabaw

OBSZAR TORU SPRAWNOŚCIOWEGO:

- T1 równoważnia
- T2 słupki drewniane



RZUT SYTUACYJNY
SKALA 1:300



MAŁA ARCHITEKTURA

