



WODOCIĄGI KIELECKIE Sp. z o.o.

ul. Krakowska 64, 25-701 Kielce

tel.: +48 41 36 531 00; fax: +48 41 34 552 20;

e-mail: wodkiel@wod-kiel.com.pl

REGON 290856791

NIP 959 116 49 32

Sąd Rejonowy w Kielcach X Wydział Gospodarczy KRS 0000147680

Kapitał zakładowy: 56 839 992 zł

Kielce dn. 2021-07-26

TT/2021/1780

TT-W / ZS

Apolloplast Sp.j
Jacek i Edyta Brzozowscy

Pełnomocnik Śmierzyński Konrad
ul. Zdrojowa 19
25-336 Kielce

"Wodociągi Kieleckie" Spółka z o.o. wydaje warunki przyłączenia projektowanego budynku mieszkalnego wielorodzinnego z częścią usługową oraz garażem podziemnym na nieruchomości składającej się z działek Nr ewid.963/39, 963/42, 963/53, 963/55, 963/57 przy ul.Piotrkowskiej/IX Wieków w Kielcach, do zewnętrznej sieci wodociągowej i kanalizacji sanitarnej:

1. Istniejący wodociąg 400mm-PE w ul.Piotrkowskiej / 160mm-PE na wysokości przedmiotowej nieruchomości oraz kanał sanitarny 400mm-kam. w ul.Silnicznej oraz 250mm-kam. na wysokości przedmiotowej nieruchomości są wystarczające do zaopatrzenia w wodę i odprowadzenia ścieków dla zamierzenia inwestycyjnego polegającego na budowie budynku mieszkalnego wielorodzinnego z częścią usługową oraz garażem podziemnym na nieruchomości składającej się z działek Nr ewid.963/39, 963/42, 963/53, 963/55, 963/57 przy ul.Piotrkowskiej/IX Wieków w Kielcach.
2. Doprowadzenie wody do przedmiotowego budynku należy przewidzieć z wodociągu rozdzielczego wykonanego z rur 400mm-PE w ul.Piotrkowskiej lub z wodociągu 160mm-PE usytuowanego na wysokości przedmiotowej nieruchomości (ww.wodociągi zaznaczono na mapie kolorem niebieskim).
3. Ciśnienie w sieci wodociągowej w omawianym rejonie będzie oscylowało na wysokości $p=0,50-0,55\text{MPa}$.
W związku z powyższym na instalacji wewnętrznej sugerujemy montaż zaworu redukującego ciśnienie. Zarówno montaż jak i koszty związane z eksploatacją reduktora będą leżały w gestii inwestora.
4. Odprowadzenie ścieków z ww. budynku należy przewidzieć do kanału sanitarnego 400mm-kam. w ul.Silnicznej lub do kanału san. 250mm-kam. usytuowanego na wysokości przedmiotowej nieruchomości.
(ww.kanały zaznaczono na mapie kolorem czerwonym).
5. **W przypadku odprowadzania ścieków technologicznych należy zaprojektować podczyszczanie ww.ścieków, przed wprowadzaniem ich do zbiorczej sieci kanalizacji sanitarnej.**
6. Rozliczanie za doprowadzaną wodę i odprowadzane ścieki do/z przedmiotowej zabudowy będzie się odbywało na podstawie wskazań wodomierza głównego, pomiędzy głównym płatkikiem a Spółką „Wodociągi Kieleckie”.

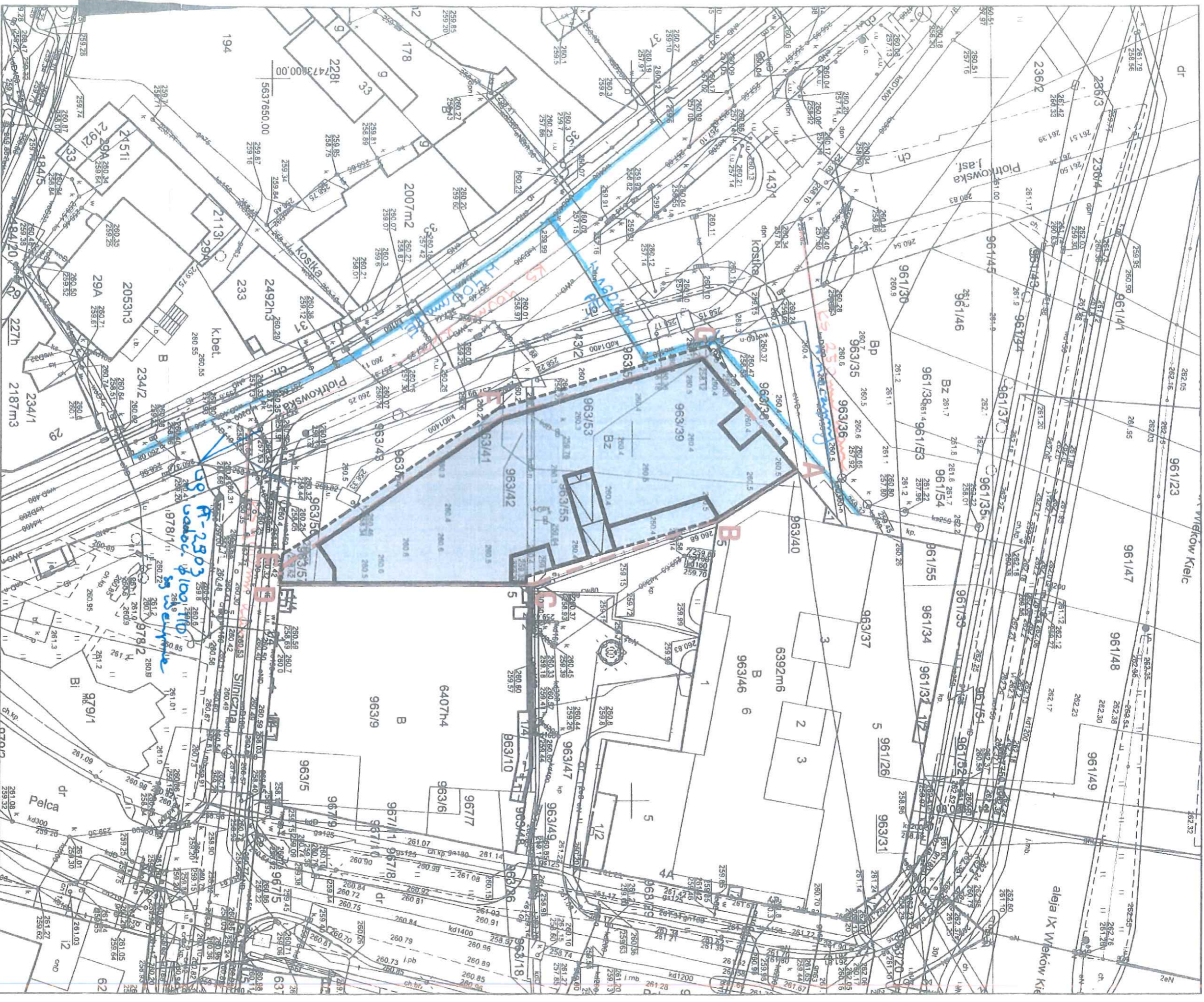
7. Do dokumentacji należy dołączyć oryginał oświadczenia głównego płatnika za dostawę wody i odbiór ścieków do/z przedmiotowej zabudowy. W oświadczeniu należy podać datę spisania dokumentu, dokładny adres inwestycji oraz zobowiązania potwierdzić podpisem i numerem pesel osób zainteresowanych (dotyczy osób fizycznych).
8. W przypadku odprowadzania ścieków technologicznych (np. z części usługowej lub garażu podziemnego) należy zaprojektować podczyszczanie ww. ścieków, przed wprowadzeniem ich do zbiorczej sieci kanalizacji sanitarnej.
9. Zabrania się odprowadzania wód opadowych lub roztopowych do kanalizacji sanitarnej. Sposób odprowadzania tych wód należy uzgodnić z adimistratorem sieci kanalizacji deszczowej, czyli z Miejskim Zarządem Dróg w Kielcach.
10. **Przy opracowaniu projektu zagospodarowania terenu przedmiotowej działki planowany budynek należy usytuować w odległości nie mniejszej niż L=3,0m od sieci wod-kan.**
11. **Spółka "Wodociągi Kieleckie" informuje, że gwarantuje wodę w ww. sieci wodociągowej w ilości maksymalnej 10l/s.**
12. Dokumentację należy wykonać zgodnie z obowiązującymi przepisami oraz "Wytycznymi eksploatacyjnymi "Wodociągów Kieleckich" Sp. z o.o. do projektowania i realizacji infrastruktury wodociągowej i kanalizacji sanitarnej na terenie działania Spółki". "Wytyczne..." są dostępne na stronie internetowej www.wod-kiel.com.pl.
13. Jeżeli inwestycja prowadzona będzie na nieruchomości stanowiącej współwłasność, Inwestor składając oświadczenie o posiadanym prawie do dysponowania nieruchomością na cele budowlane, winien posiadać zgody wszystkich współwłaścicieli nieruchomości (art.199 K.C).
14. Od powyższych warunków przysługuje możliwość odwołania.
15. Warunki techniczne są aktualne w odniesieniu do stanu prawnego i stanu infrastruktury istniejącego w dacie wydania warunków, nie dłużej niż dwa lata.

DYREKTOR
ds. Techniczno-Exploatacyjnych
mgr inż. Danuta Brymerska

Województwo: świętokrzyskie
Miasto Kielce
Jednostka ewidencyjna: 266101_1, Kielce
Obręb ewidencyjny: 0010, 0016

Miasto Kielce
Mapa Zasadnicza
Skala 1:500

Układ współrzędnych płaskich prostokątnych: PL-2000/7
Układ wysokościowy: PL-KRON86-NH
Godło: 7.143.17.14.2.1, 7.143.17.14.2.3






Nazwa organu prowadzącego danstwowy zasób geodezyjny i katastralny	PREZYDENT MIASTA KIELCE
Identyfikator ewidencyjny materiału zasobu	P 2661.2009.1948
Nazwa materiału zasobu	MAPA ZASADNICZA
Data wykonania kopii materiału zasobu	09.06.2021
Imię, nazwisko i podpis osoby reprezentującej organ	

Wniosek: G-II.6642.1207.2021
z dnia: 09.06.2021
Katarzyna Glowacka
(osoba nadająca wywiad)

**ZA ZGODNOŚĆ
Z ORYGINAŁEM!**

LEGENDA

	GRANICA DZIAŁKI TEREN INWESTYCJI
	PROJEKTOWANA ZABUDOWA
	OBRĘB PODLEŻĄCY WYSZSZEJ KONTROLACJI