

Uchwała Nr XXVI/481/2004

Rady Miejskiej w Kielcach

z dnia 1 kwietnia 2004 roku

w sprawie pozbawienia ulic położonych na terenie miasta Kielce kategorii dróg gminnych

Na podstawie art. 10 ust. 1 - 3 ustawy z dnia 21 marca 1985 r. o drogach publicznych (Dz. U. z 2000 r. Nr 71, poz. 838 i Nr 86, poz. 958, z 2001 r. Nr 125, poz. 1371, z 2002 r. Nr 25, poz. 253, Nr 41, poz. 365, Nr 62, poz. 554, Nr 74, poz. 676, Nr 89, poz. 804, Nr 113, poz. 984, Nr 214, poz. 1816 i Nr 216, poz. 1826, z 2003 r. Nr 80, poz. 717 i 721, Nr 200, poz. 1953 oraz Nr 217, poz. 2124), Rada Miejska w Kielcach uchwała, co następuje:

§ 1

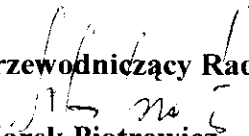
W związku z wyłączeniem dróg z użytkowania ulice wymienione w załączniku Nr 1 oraz uwidocznione na załącznikach graficznych od Nr 2 do Nr 8 do niniejszej uchwały pozbawia się z dniem 1 stycznia 2005 r. kategorii dróg gminnych.

§ 2

Wykonanie uchwały powierza się Prezydentowi Miasta.

§ 3

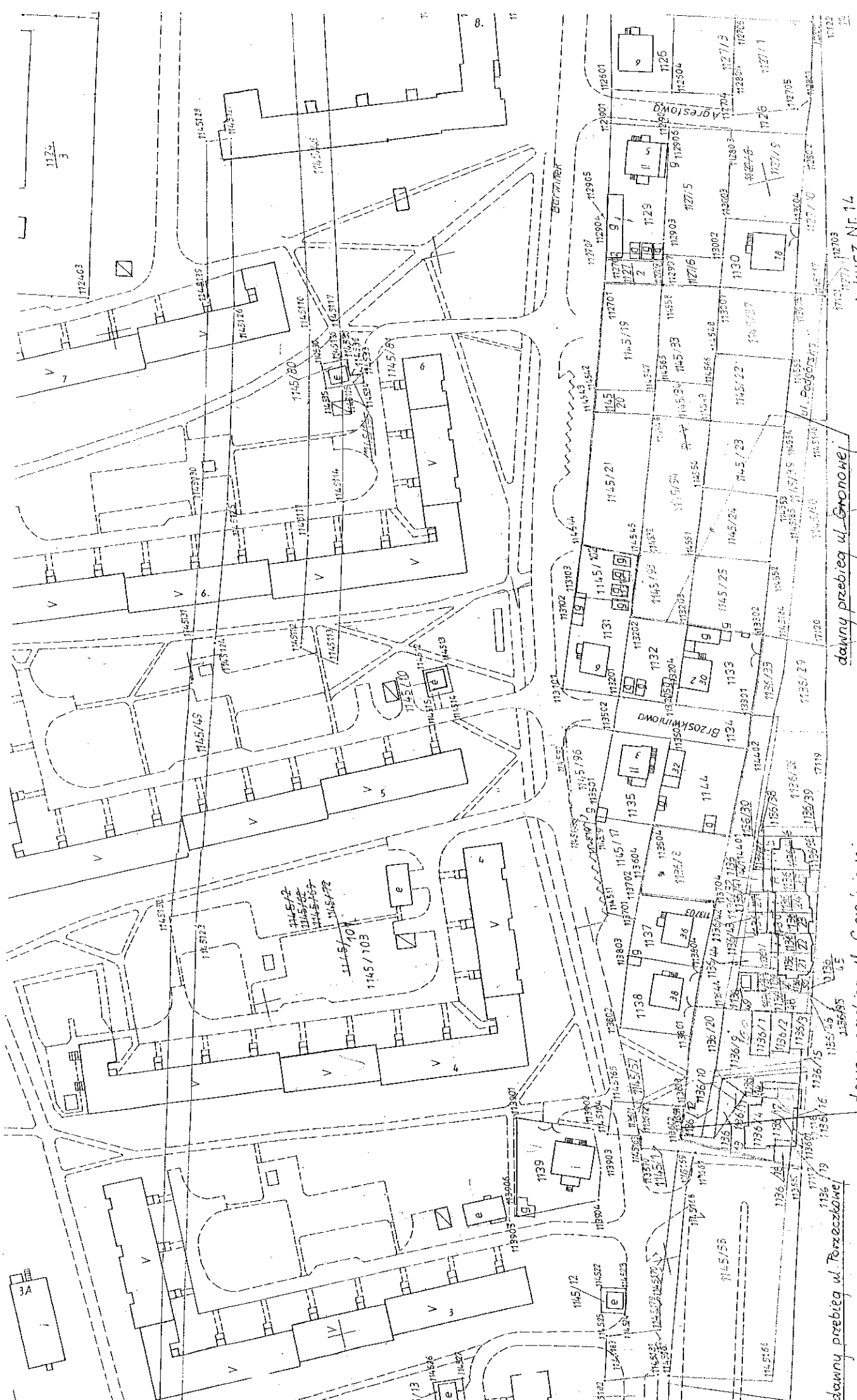
Uchwała wchodzi w życie z dniem podjęcia.


Przewodniczący Rady Miejskiej
Marek Piotrowicz

**Załącznik Nr 1 do uchwały Nr ~~XXVI/481/2004~~
Rady Miejskiej w Kielcach
z dnia ~~1...04...2004.r~~**

**w sprawie pozbawienia ulic położonych na terenie miasta Kielce
kategorii dróg gminnych**

L.p.	Nazwa ulicy	Prezentacja graficzna
1.	Czereśniowa	Zał. Nr 2
2.	Gronowa	Zał. Nr 2
3.	Porzeczkowa	Zał. Nr 2
4.	Kwiatowa	Zał. Nr 3
5.	Mikołaja Reja	Zał. Nr 9
6.	Słowicza	Zał. Nr 4
7.	Szydłowska	Zał. Nr 5
8.	Śliwkowa	Zał. Nr 6
9.	Truskawkowa	Zał. Nr 6
10.	Widok	Zał. Nr 7
11.	Wilcza	Zał. Nr 7
12.	Wrocławska	Zał. Nr 8
13.	Zaplótek	Zał. Nr 9

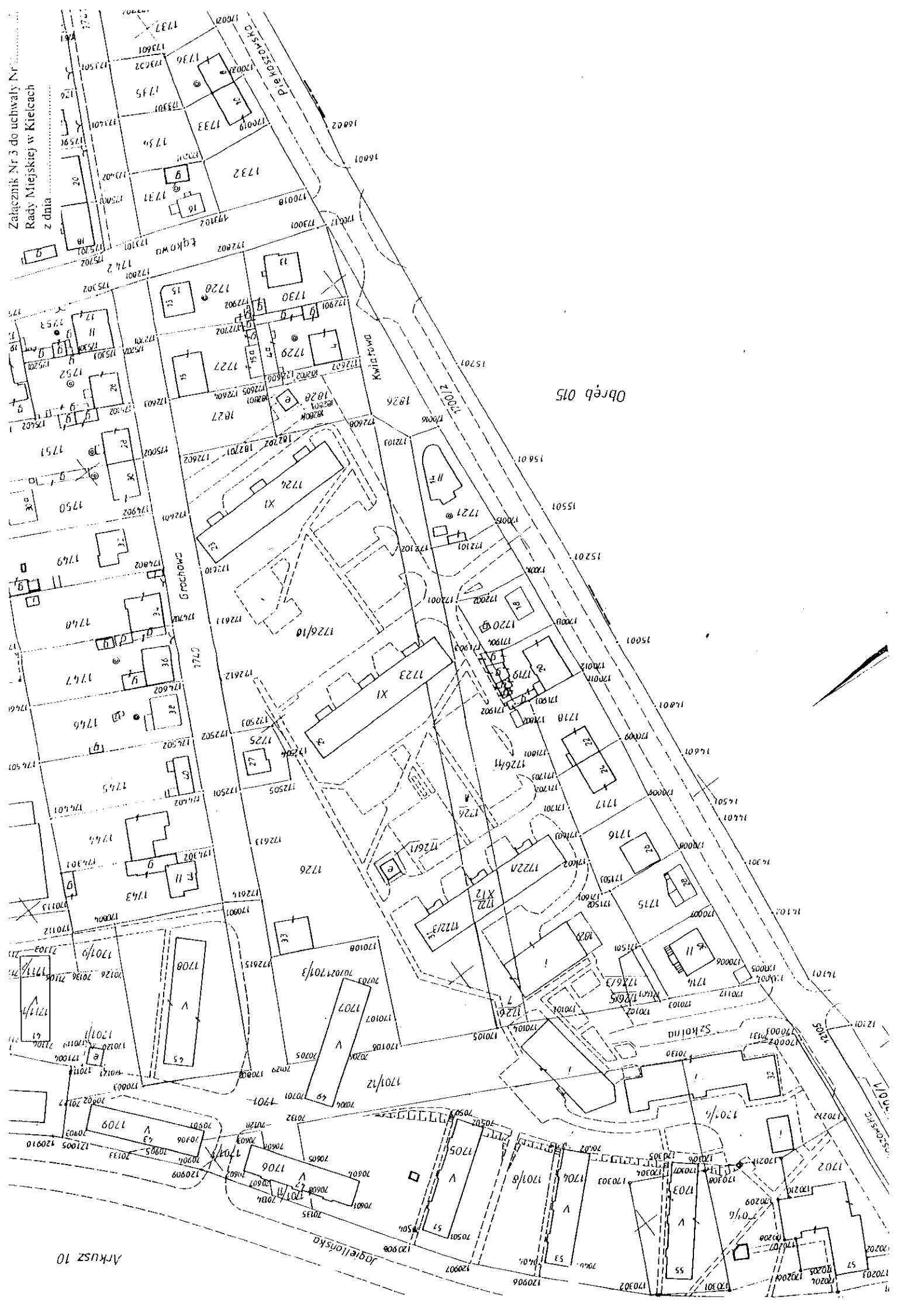


ARKUSZ NR. 14

dawny przebieg ul. Gronowej

dawny przebieg ul. Czeremskiej

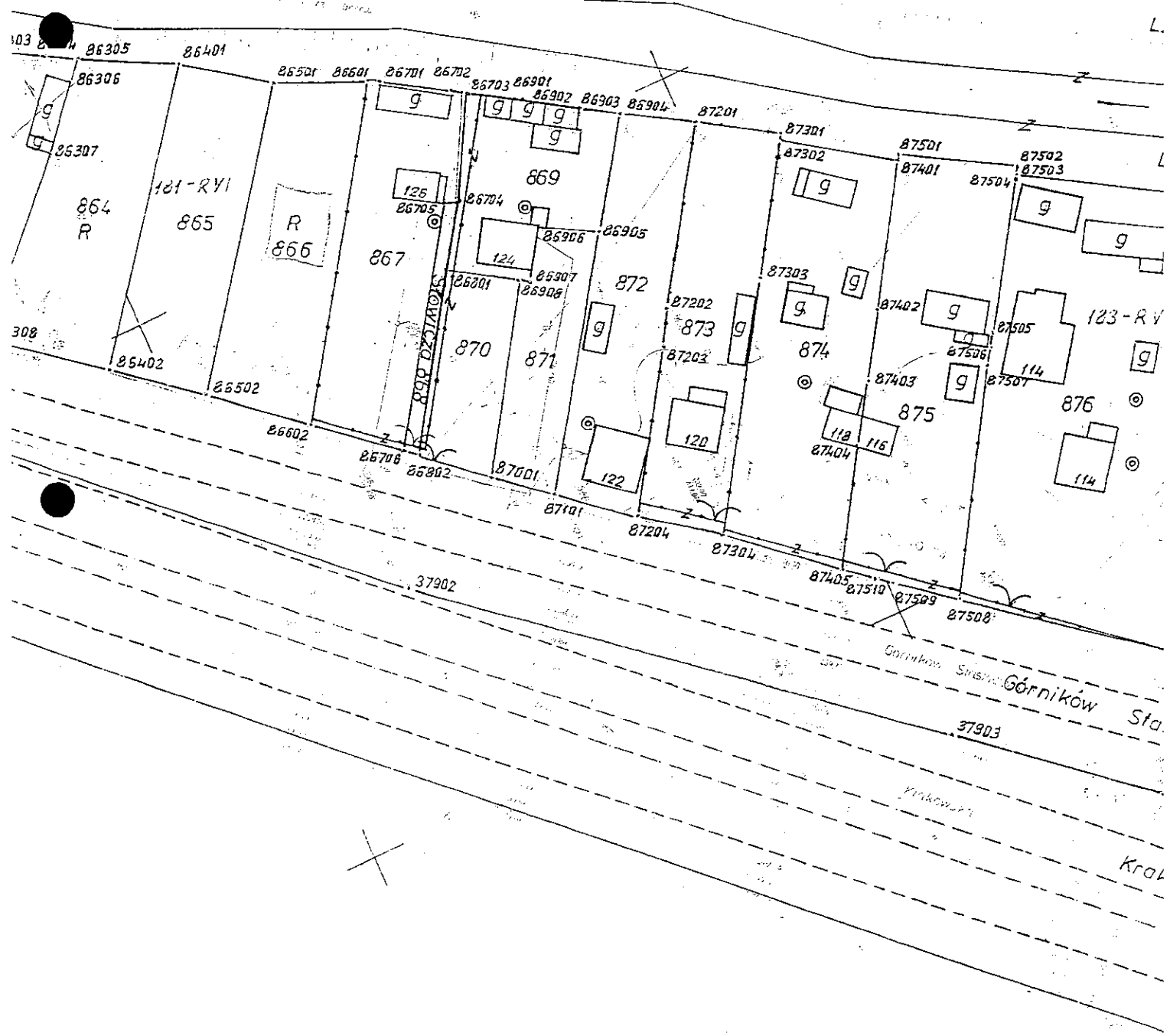
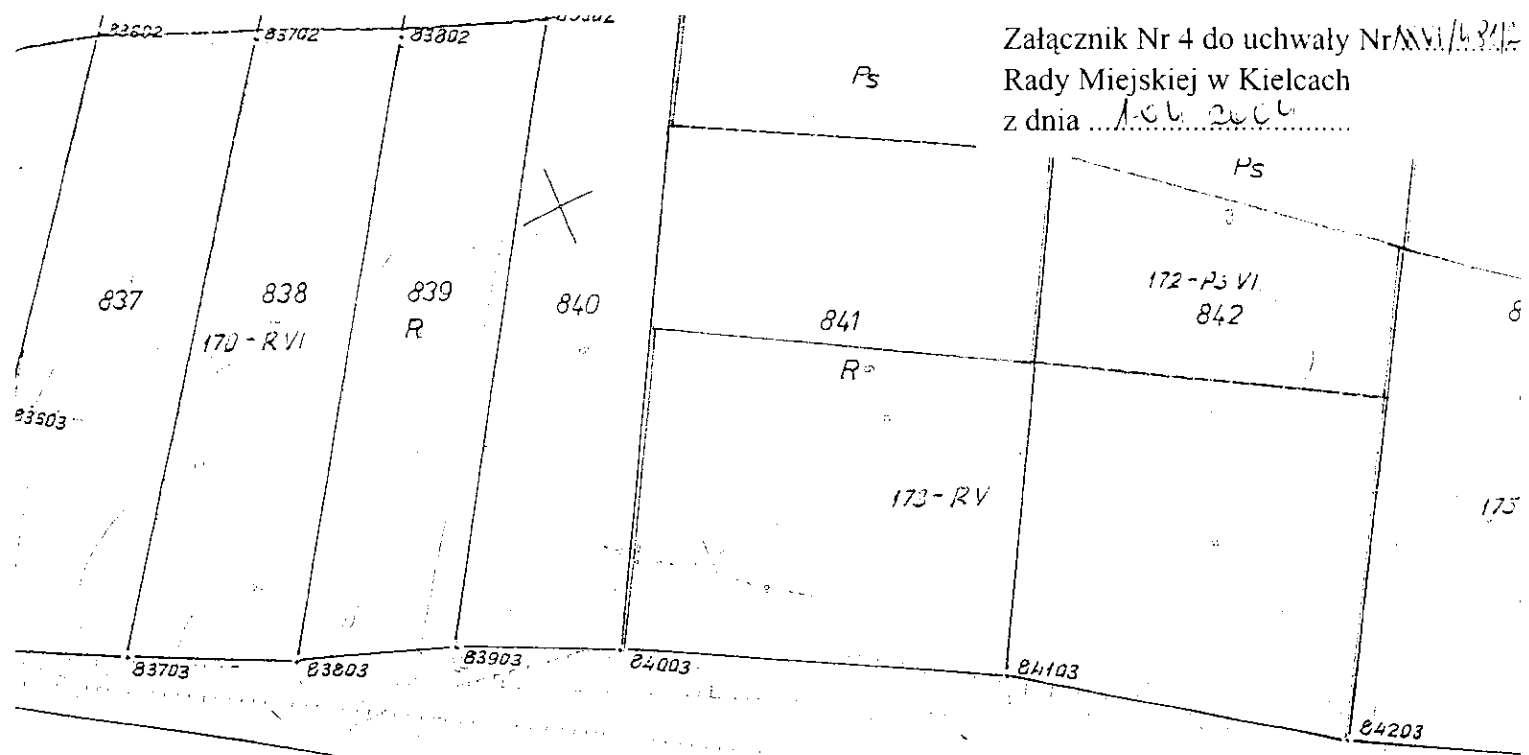
dawny przebieg ul. Torzeckiej



Załącznik Nr 3 do uchwały Nr
Rady Miejskiej w Kielcach
z dnia

Obwód 015

Arkusz 10



Rady Miejskiej w Kielcach
z dnia



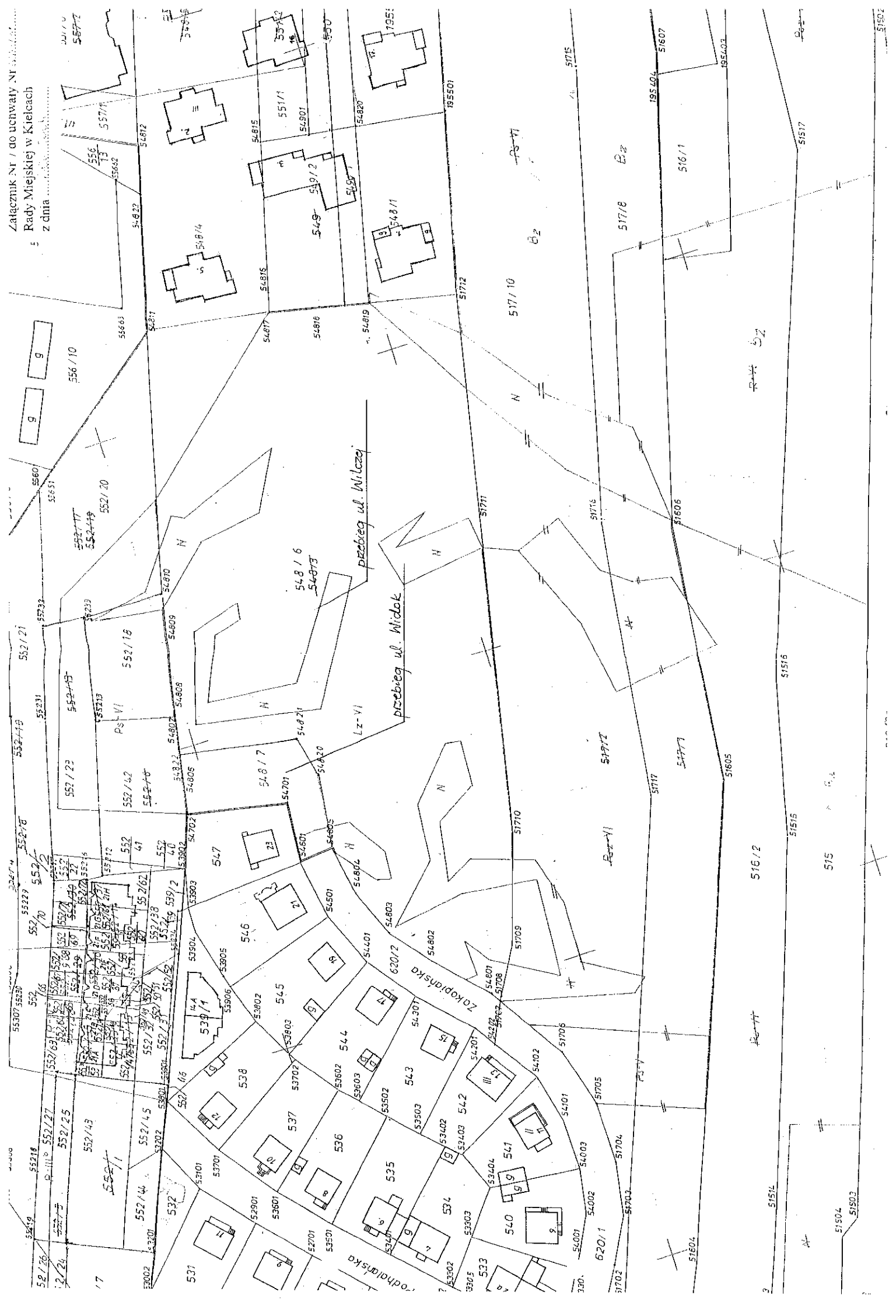
dawny przebieg ul. Szydłowskiej
AFRUSZ - 10



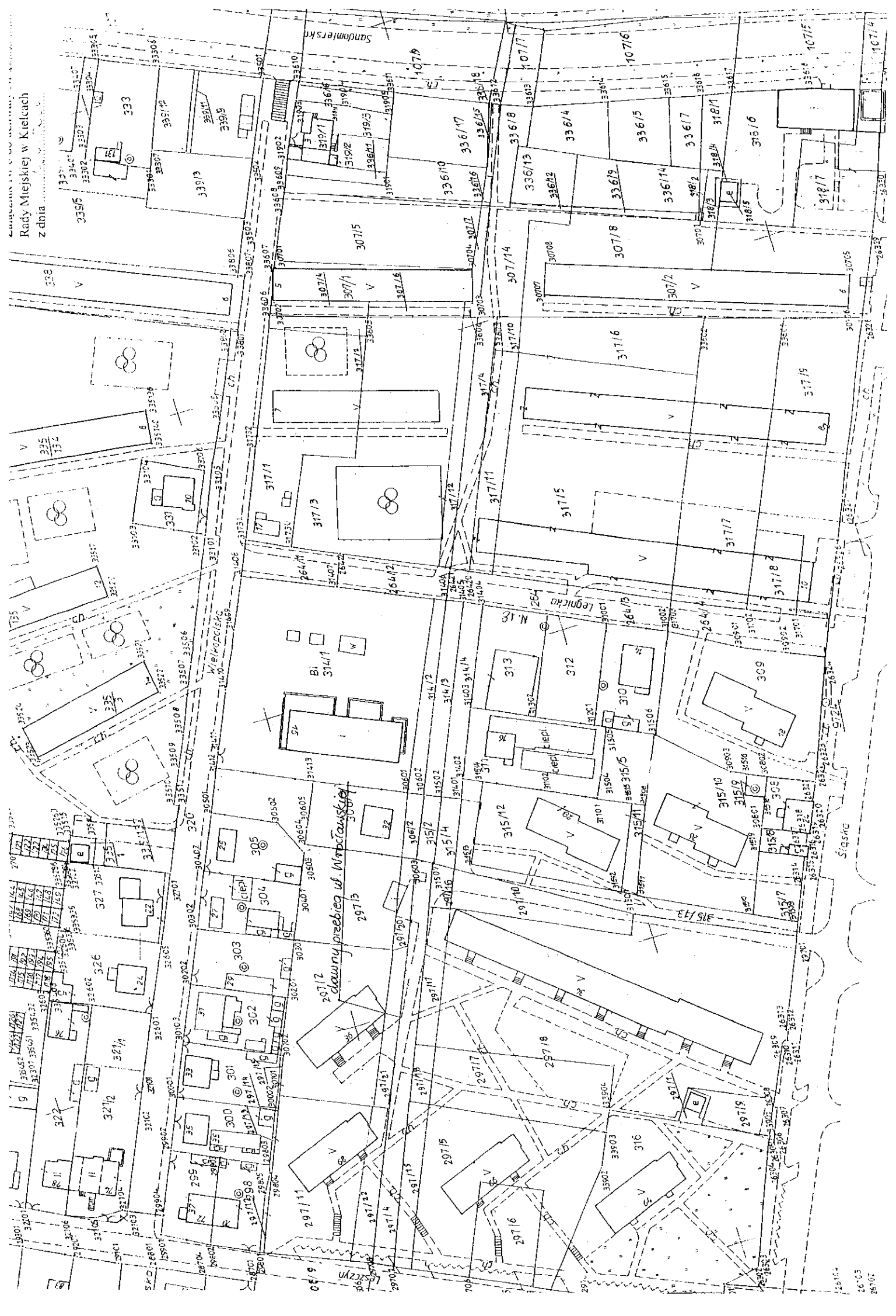
Załącznik Nr 6 do uchwały Nr 213/12/17 Rady Miejskiej w Kielcach z dnia 17.12.2012 r.

1 14782 14791 14501 14301 14101 13901 13701 02414001 02413601 171736 171732 171729 171728 12404 12403 12402 12401 18005 18004 18003 18002 18001 17901 17900 17899 17898 17897 17896 17895 17894 17893 17892 17891 17890 17889 17888 17887 17886 17885 17884 17883 17882 17881 17880 17879 17878 17877 17876 17875 17874 17873 17872 17871 17870 17869 17868 17867 17866 17865 17864 17863 17862 17861 17860 17859 17858 17857 17856 17855 17854 17853 17852 17851 17850 17849 17848 17847 17846 17845 17844 17843 17842 17841 17840 17839 17838 17837 17836 17835 17834 17833 17832 17831 17830 17829 17828 17827 17826 17825 17824 17823 17822 17821 17820 17819 17818 17817 17816 17815 17814 17813 17812 17811 17810 17809 17808 17807 17806 17805 17804 17803 17802 17801 17800 17799 17798 17797 17796 17795 17794 17793 17792 17791 17790 17789 17788 17787 17786 17785 17784 17783 17782 17781 17780 17779 17778 17777 17776 17775 17774 17773 17772 17771 17770 17769 17768 17767 17766 17765 17764 17763 17762 17761 17760 17759 17758 17757 17756 17755 17754 17753 17752 17751 17750 17749 17748 17747 17746 17745 17744 17743 17742 17741 17740 17739 17738 17737 17736 17735 17734 17733 17732 17731 17730 17729 17728 17727 17726 17725 17724 17723 17722 17721 17720 17719 17718 17717 17716 17715 17714 17713 17712 17711 17710 17709 17708 17707 17706 17705 17704 17703 249456 249457 249458 249459 249460 249461 249462 249463 249464 249465 249466 249467 249468 249469 249470 249471 249472 249473 249474 249475 249476 249477 249478 249479 249480 249481 249482 249483 249484 249485 249486 249487 249488 249489 249490 249491 249492 249493 249494 249495 249496 249497 249498 249499 249500 249501 249502 249503 249504 249505 249506 249507 249508 249509 249510 249511 249512 249513 249514 249515 249516 249517 249518 249519 249520 249521 249522 249523 249524 249525 249526 249527 249528 249529 249530 249531 249532 249533 249534 249535 249536 249537 249538 249539 249540 249541 249542 249543 249544 249545 249546 249547 249548 249549 249550 249551 249552 249553 249554 249555 249556 249557 249558 249559 249560 249561 249562 249563 249564 249565 249566 249567 249568 249569 249570 249571 249572 249573 249574 249575 249576 249577 249578 249579 249580 249581 249582 249583 249584 249585 249586 249587 249588 249589 249590 249591 249592 249593 249594 249595 249596 249597 249598 249599 249600 249601 249602 249603 249604 249605 249606 249607 249608 249609 249610 249611 249612 249613 249614 249615 249616 249617 249618 249619 249620 249621 249622 249623 249624 249625 249626 249627 249628 249629 249630 249631 249632 249633 249634 249635 249636 249637 249638 249639 249640 249641 249642 249643 249644 249645 249646 249647 249648 249649 249650 249651 249652 249653 249654 249655 249656 249657 249658 249659 249660 249661 249662 249663 249664 249665 249666 249667 249668 249669 249670 249671 249672 249673 249674 249675 249676 249677 249678 249679 249680 249681 249682 249683 249684 249685 249686 249687 249688 249689 249690 249691 249692 249693 249694 249695 249696 249697 249698 249699 249700 249701 249702 249703 249704 249705 249706 249707 249708 249709 249710 249711 249712 249713 249714 249715 249716 249717 249718 249719 249720 249721 249722 249723 249724 249725 249726 249727 249728 249729 249730 249731 249732 249733 249734 249735 249736 249737 249738 249739 249740 249741 249742 249743 249744 249745 249746 249747 249748 249749 249750 249751 249752 249753 249754 249755 249756 249757 249758 249759 249760 249761 249762 249763 249764 249765 249766 249767 249768 249769 249770 249771 249772 249773 249774 249775 249776 249777 249778 249779 249780 249781 249782 249783 249784 249785 249786 249787 249788 249789 249790 249791 249792 249793 249794 249795 249796 249797 249798 249799 249800 249801 249802 249803 249804 249805 249806 249807 249808 249809 249810 249811 249812 249813 249814 249815 249816 249817 249818 249819 249820 249821 249822 249823 249824 249825 249826 249827 249828 249829 249830 249831 249832 249833 249834 249835 249836 249837 249838 249839 249840 249841 249842 249843 249844 249845 249846 249847 249848 249849 249850 249851 249852 249853 249854 249855 249856 249857 249858 249859 249860 249861 249862 249863 249864 249865 249866 249867 249868 249869 249870 249871 249872 249873 249874 249875 249876 249877 249878 249879 249880 249881 249882 249883 249884 249885 249886 249887 249888 249889 249890 249891 249892 249893 249894 249895 249896 249897 249898 249899 249900 249901 249902 249903 249904 249905 249906 249907 249908 249909 249910 249911 249912 249913 249914 249915 249916 249917 249918 249919 249920 249921 249922 249923 249924 249925 249926 249927 249928 249929 249930 249931 249932 249933 249934 249935 249936 249937 249938 249939 249940 249941 249942 249943 249944 249945 249946 249947 249948 249949 249950 249951 249952 249953 249954 249955 249956 249957 249958 249959 249960 249961 249962 249963 249964 249965 249966 249967 249968 249969 249970 249971 249972 249973 249974 249975 249976 249977 249978 249979 249980 249981 249982 249983 249984 249985 249986 249987 249988 249989 249990 249991 249992 249993 249994 249995 249996 249997 249998 249999 250000

Obec



Rady Miejskiej w Kielcach
z dnia



dawny przebieg ul. Mikstajna Reja

dawny przebieg ul. Zdobychek

Załącznik Nr 9 do uchwały Nr
Rady Miejskiej w Kielcach
z dnia

