

**UCHWAŁA NR LII/940/2013
RADY MIASTA KIELCE**

z dnia 7 listopada 2013 r.

**w sprawie zmiany przebiegu ulic zaliczonych do kategorii dróg gminnych, położonych
w Kielcach**

Na podstawie art. 7 ust. 3 ustawy z dnia 21 marca 1985 r. o drogach publicznych (t.jedn. Dz. U. z 2013 r., poz. 260)¹⁾ w związku z art. 4 ust. 1 i art. 13 pkt 2 ustawy z dnia 20 lipca 2000 r. o ogłaszaniu aktów normatywnych i niektórych innych aktów prawnych (t.jedn. Dz. U. z 2011 r. Nr 197, poz. 1172)²⁾ Rada Miasta Kielce uchwała, co następuje:

§ 1.

Zmienia się przebieg ulic zaliczonych do dróg kategorii gminnej, przedstawiony w poniższej tabeli oraz w załącznikach Nr 1, 2, 3, 4 i 5.

<i>L.p.</i>	<i>Nazwa ulicy</i>	<i>Określenie początku ulicy</i>	<i>Określenie końca ulicy</i>	<i>Graficzne przedstawienie przebiegu ulicy</i>
1	Jeziorko	Na Ługach	granica pomiędzy działkami nr 401 i 402 (obręb 0020)	Zał. Nr 1
2	Mechaników	Pańska	granica pomiędzy działkami nr 707 i 708 (obręb 0020)	Zał. Nr 2
3	Miedziana	Wystawowa	ppor. Z. Kruszelnickiego „Wilka”	Zał. Nr 3
4	Prochownia	Cedzyńska	Wikaryjska	Zał. Nr 4
5	Zalesie	Krakowska	Za Walcownią	Zał. Nr 5
6	Zgórska	Łopuszniańska	Garbarska	Zał. Nr 5

§ 2.

Traci moc Uchwała Nr XXXVII/850/2009 Rady Miejskiej w Kielcach z dnia 20 maja 2009 r. zmieniona Uchwałą Nr XXXIX/918/2009 Rady Miejskiej w Kielcach z dnia 23 lipca 2009 r. w części dotyczącej przebiegu ulic wymienionych w poz. 104, 175, 178, 260, 385 i 399 załącznika.

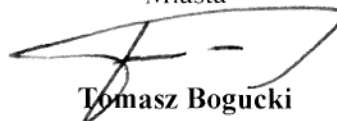
§ 3.

Wykonanie uchwały powierza się Prezydentowi Miasta.

§ 4.

Uchwała wchodzi w życie po upływie 14 dni od dnia ogłoszenia w Dzienniku Urzędowym Województwa Świętokrzyskiego.

Przewodniczący Rady
Miasta

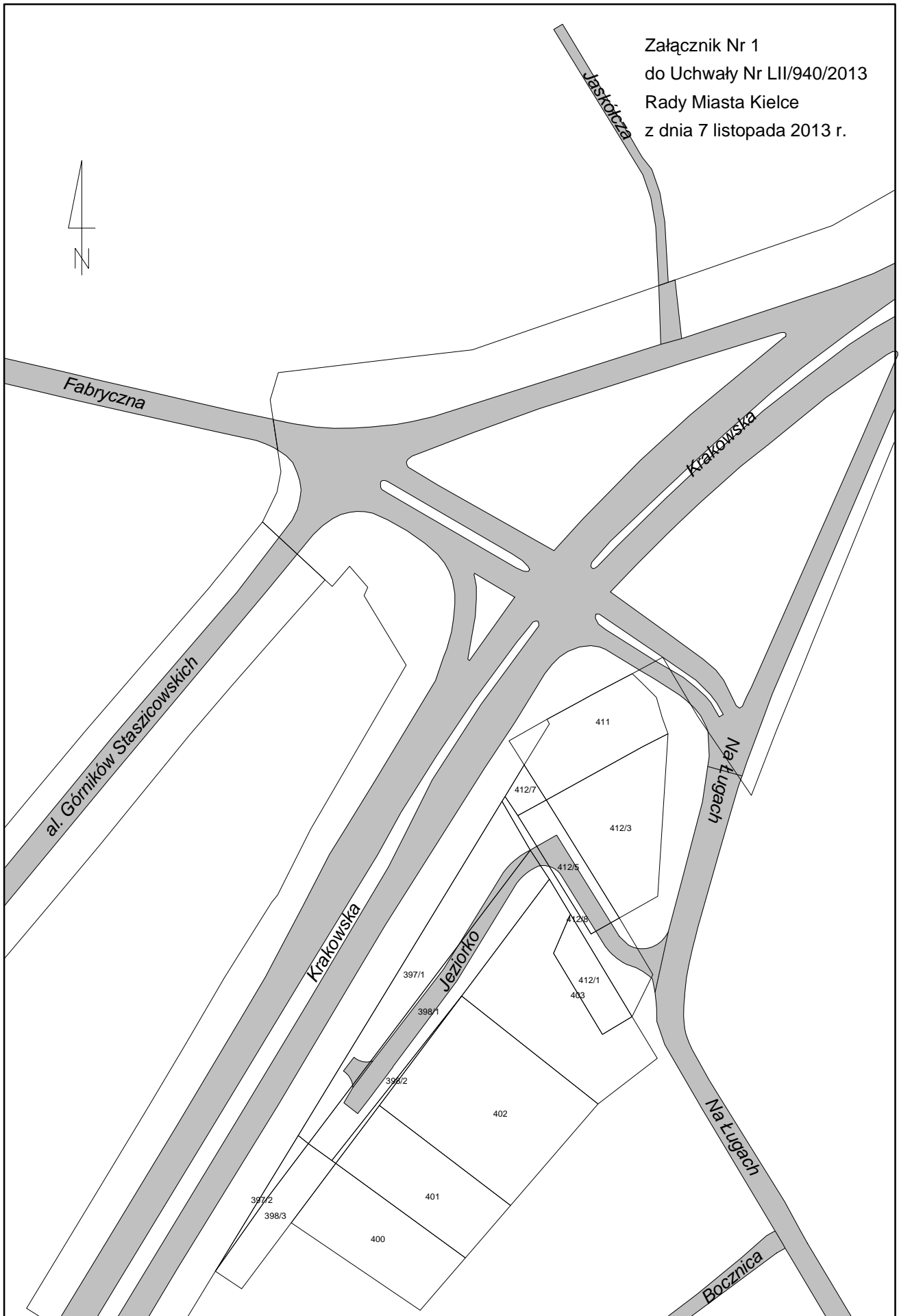


Tomasz Bogucki

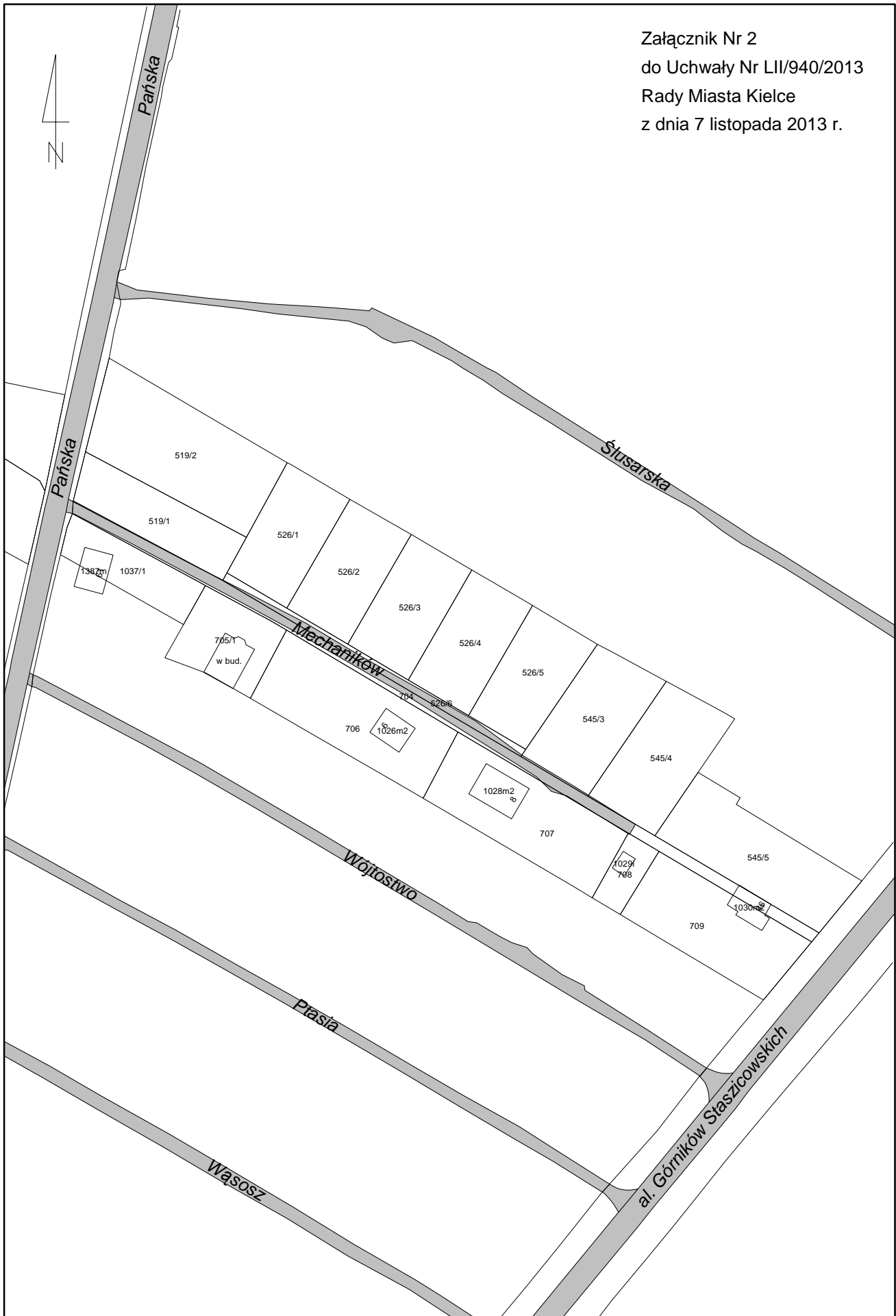
¹⁾ Zmiany tekstu jednolitego wymienionej ustawy ogłoszone zostały w Dz. U. z 2013 r. poz. 843

²⁾ Zmiany tekstu jednolitego wymienionej ustawy ogłoszone zostały w Dz. U. z 2011 r. Nr 117, poz. 676 i Nr 232, poz. 1378.

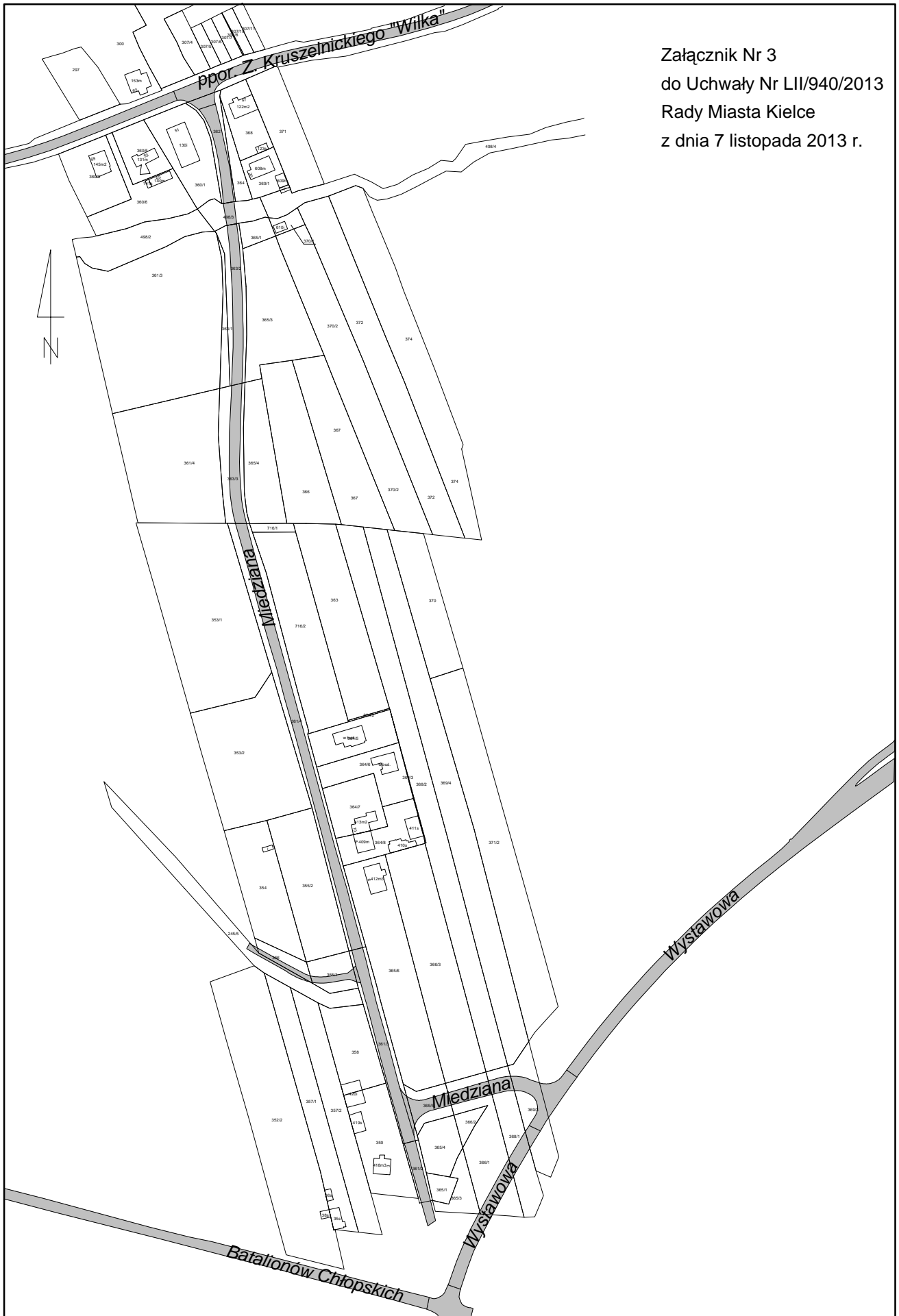
Załącznik Nr 1
do Uchwały Nr LII/940/2013
Rady Miasta Kielce
z dnia 7 listopada 2013 r.



Załącznik Nr 2
do Uchwały Nr LII/940/2013
Rady Miasta Kielce
z dnia 7 listopada 2013 r.



Załącznik Nr 3
do Uchwały Nr LII/940/2013
Rady Miasta Kielce
z dnia 7 listopada 2013 r.



Załącznik Nr 4
do Uchwały Nr LIII/940/2013
Rady Miasta Kielce
z dnia 7 listopada 2013 r.



Załącznik Nr 5
do Uchwały Nr LII/940/2013
Rady Miasta Kielce
z dnia 7 listopada 2013 r.

