

Projekt

UCHWAŁA NR
PREZYDENTA MIASTA KIELCE

z dnia 21 kwietnia 2022 r.

w sprawie przystąpienia do sporządzenia miejscowego planu zagospodarowania przestrzennego terenu „KIELCE POŁUDNIE – DYMINY: OBSZAR 1 – Ściegiennego, Łanowa, Skibowa”

Na podstawie art. 18 ust. 2 pkt 15 ustawy z dnia 8 marca 1990 r. o samorządzie gminnym (t.j. Dz. U. z 2022 r. poz. 559 ze zm.¹⁾) oraz art. 14 ust. 1 i 2 ustawy z dnia 27 marca 2003 r. o planowaniu i zagospodarowaniu przestrzennym (t.j. Dz. U. z 2022 r. poz. 503) uchwała się, co następuje:

§ 1.

1. Przystępuje się do sporządzenia **miejscowego planu zagospodarowania przestrzennego terenu „KIELCE POŁUDNIE – DYMINY: OBSZAR 1 – Ściegiennego, Łanowa, Skibowa”**, zwanego dalej „planem”.
2. Granice obszaru objętego planem określa załącznik graficzny do uchwały.

§ 2.

Wykonanie uchwały powierza się Prezydentowi Miasta Kielce.

§ 3.

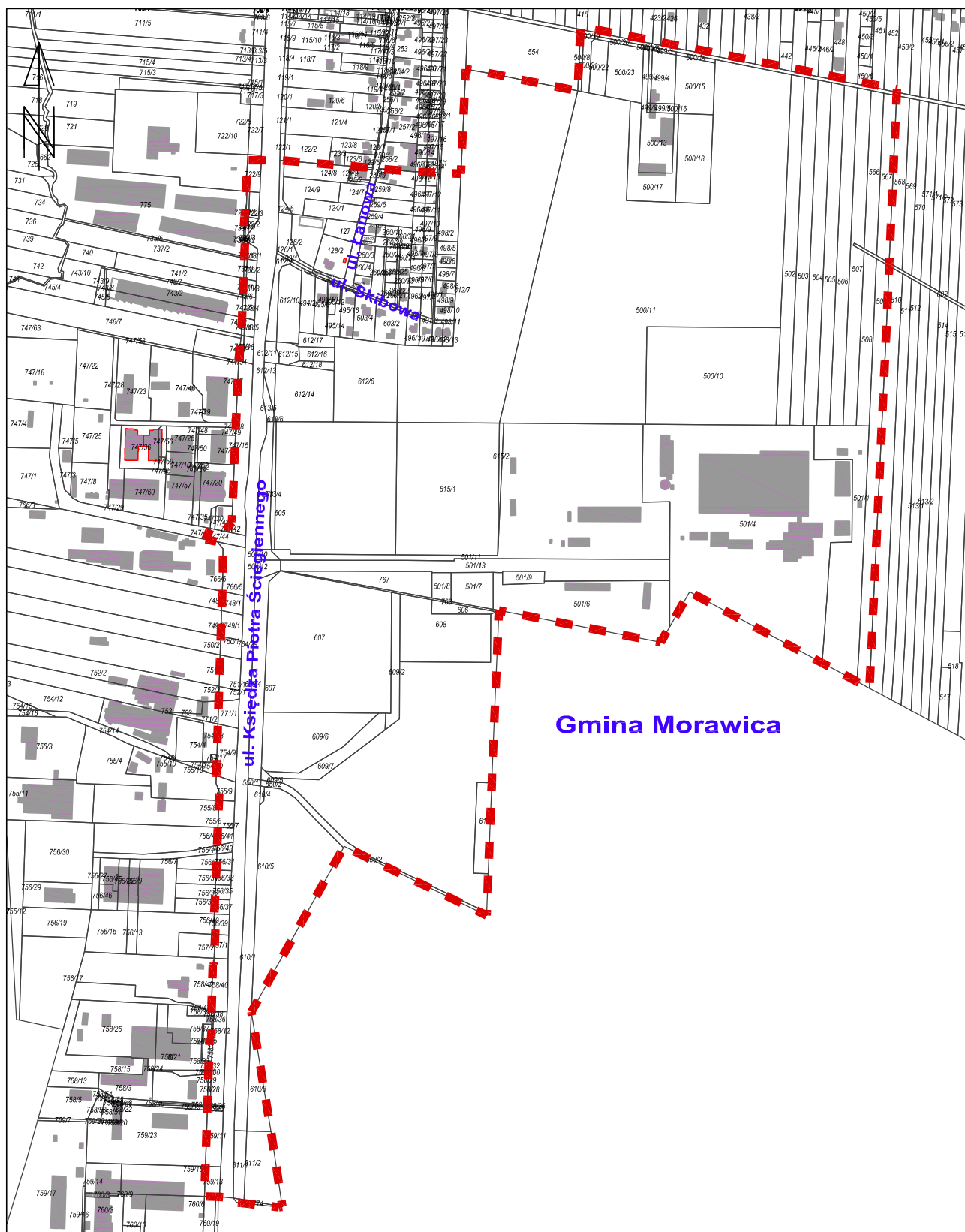
Uchwała wchodzi w życie z dniem podjęcia.

Przewodniczący Rady Miasta
Kielce

Jarosław Karyś

¹⁾Zmiany tekstu jednolitego wymienionej ustawy zostały ogłoszone w Dz. U. z 2022 r., poz. 583.

Załącznik graficzny do Uchwały Nr .../2022 Rady Miasta Kielce z dnia 21 kwietnia 2022 r.



LEGENDA:



GRANICA OBSZARU OBJĘTEGO PLANEM

Uzasadnienie
Prezydenta Miasta Kielce

**do uchwały w sprawie przystąpienia do sporządzenia miejscowego planu zagospodarowania
przestrzennego terenu „KIELCE POŁUDNIE – DYMINY: OBSZAR 1 – Ściegiennego, Łanowa,
Skibowa”**

Niniejsza uchwała jest wypełnieniem ustawowego wymogu wynikającego z art. 14 ust. 1 i 2 ustawy z dnia 27 marca 2003 r. o planowaniu i zagospodarowaniu przestrzennym.

Miejscowy plan zagospodarowania przestrzennego terenu „KIELCE POŁUDNIE – DYMINY: OBSZAR 1 – Ściegiennego, Łanowa, Skibowa” obejmować będzie obszar zlokalizowany w części południowej Kielc, na wschód od ulicy Ściegiennego, położony w rejonie ulic: Łanowej i Skibowej, w rejonie dawnego Browaru Kielce.

Powyższy teren położony jest w granicach obowiązującego miejscowego planu zagospodarowania przestrzennego terenu „KIELCE POŁUDNIE – DYMINY: OBSZAR 1 – Łanowa, OBSZAR 2 – Sukowska” uchwalonego uchwałą nr XXV/535/2012 Rady Miasta Kielce z dnia 19 kwietnia 2012 r.

Plan miejscowy do którego opracowania zamierza się przystąpić zastąpi ustalenia ww. obowiązującego planu miejscowego - zgodnie z art. 34 ust. 1 ustawy z dnia 27 marca 2003 r. o planowaniu i zagospodarowaniu przestrzennym: *„wejście w życie planu miejscowego powoduje utratę mocy obowiązującej innych planów zagospodarowania przestrzennego lub ich części odnoszących się do objętego nim terenu”*.

Powierzchnia terenu planu wynosić będzie około 135,2 ha.

Przystąpienie do opracowania przedmiotowego planu zostało zainicjowane wnioskiem ANNA-BUD z dnia 05.02.2022 r., z którego wynika potrzeba zmiany obowiązującego planu miejscowego z uwagi na to, że jego ustalenia mocno się zdezaktualizowały i nie odpowiadają już obecnym standardom realizacji inwestycji przemysłowych, przemysłowo – magazynowych i usługowych.

Do nowego planu będą wprowadzone takie ustalenia funkcji terenów, które będą umożliwiały stworzenie w tym obszarze miasta „strefy zorganizowanej aktywności inwestycyjnej”, co przyniesie także wymierne korzyści społeczności lokalnej naszego miasta w postaci pojawienia się nowych miejsc pracy oraz w przyszłości, znacznego zwiększenia wpływów do budżetu miasta zarówno z tytułu podatków i opłat lokalnych jak i udziału samorządu w podatkach dochodowych.

Zmiana ustaleń planu pozwoli wykorzystać potencjał tego terenu możliwie najefektywniej, co także przełoży się na korzyści dla budżetu Kielc. Nastąpi bowiem zwiększenie możliwości dokonania przez inwestorów nakładów inwestycyjnych na przyszłe budynki i budowle na gruncie, co z kolei biorąc pod uwagę ich wartość, znacznie zwiększy dochody miasta z tytułu naliczanego wg wartości tych budynków i budowli wykorzystywanych na prowadzenie działalności gospodarczej, podatku od nieruchomości.

Przeprowadzona na podstawie art. 14 ust. 5 ustawy o planowaniu i zagospodarowaniu przestrzennym analiza zasadności przystąpienia do sporządzania przedmiotowego planu i stopnia zgodności przewidywanych rozwiązań z ustaleniami studium, potwierdza potrzebę jej sporządzenia a przewidywane ustalenia planu nie będą naruszać ustaleń studium uwarunkowań i kierunków zagospodarowania przestrzennego Miasta Kielce.

Skutki finansowe w postaci potencjalnych dochodów i wydatków Gminy Kielce powstałych po uchwaleniu planu określi sporządzona uprzednio w ramach ustawowej procedury planistycznej „Prognoza skutków finansowych”.

Zważywszy na korzyści dla miasta związane z realizacją planu do którego zamierza się przystąpić, przedkładam projekt uchwały celem rozstrzygnięcia w drodze uchwały Rady Miasta o przystąpieniu do sporządzenia miejscowego planu zagospodarowania przestrzennego terenu „KIELCE POŁUDNIE – DYMINY: OBSZAR 1 – Ściegiennego, Łanowa, Skibowa”.