

UCHWAŁA NR

RADY MIASTA KIELCE

z dnia 2022 r.

w sprawie wydzierżawienia gruntu położonego w Grabowcu gmina Chmielnik oraz odstąpienia od obowiązku przetargowego trybu zawarcia umowy dzierżawy (dz. nr 79, 253, 254, 273 - obręb 6).

Na podstawie art. 18 ust. 2 pkt 9 lit. a ustawy z dnia 8 marca 1990 r. o samorządzie gminnym (tj. Dz. U. z 2022 r., poz. 559 ze zm.¹⁾) oraz art. 37 ust. 4 ustawy z dnia 21 sierpnia 1997 r., o gospodarce nieruchomościami (tj. Dz. U. z 2021 r. poz. 1899) **uchwała się, co następuje:**

§ 1.

Wyraża się zgodę na wydzierżawienie na czas nieoznaczony, gruntu stanowiącego własność Gminy Kielce, położonego w Grabowcu gmina Chmielnik o powierzchni łącznej 8,3000 ha, obejmujący działki oznaczone w ewidencji gruntów gminy Chmielnik - obszar wiejski obręb 6, numerami 79, 253, 254, 273, w granicach wskazanych na załączniku graficznym do niniejszej uchwały.

§ 2.

Wyraża się zgodę na odstąpienie od obowiązku przetargowego trybu zawarcia umowy dzierżawy gruntu określonego w § 1.

§ 3.

Wykonanie uchwały powierza się Prezydentowi Miasta.

¹⁾ zmiany jednolitego tekstu wymienionej ustawy zostały ogłoszone w Dz. U. z 2022 r., poz. 583

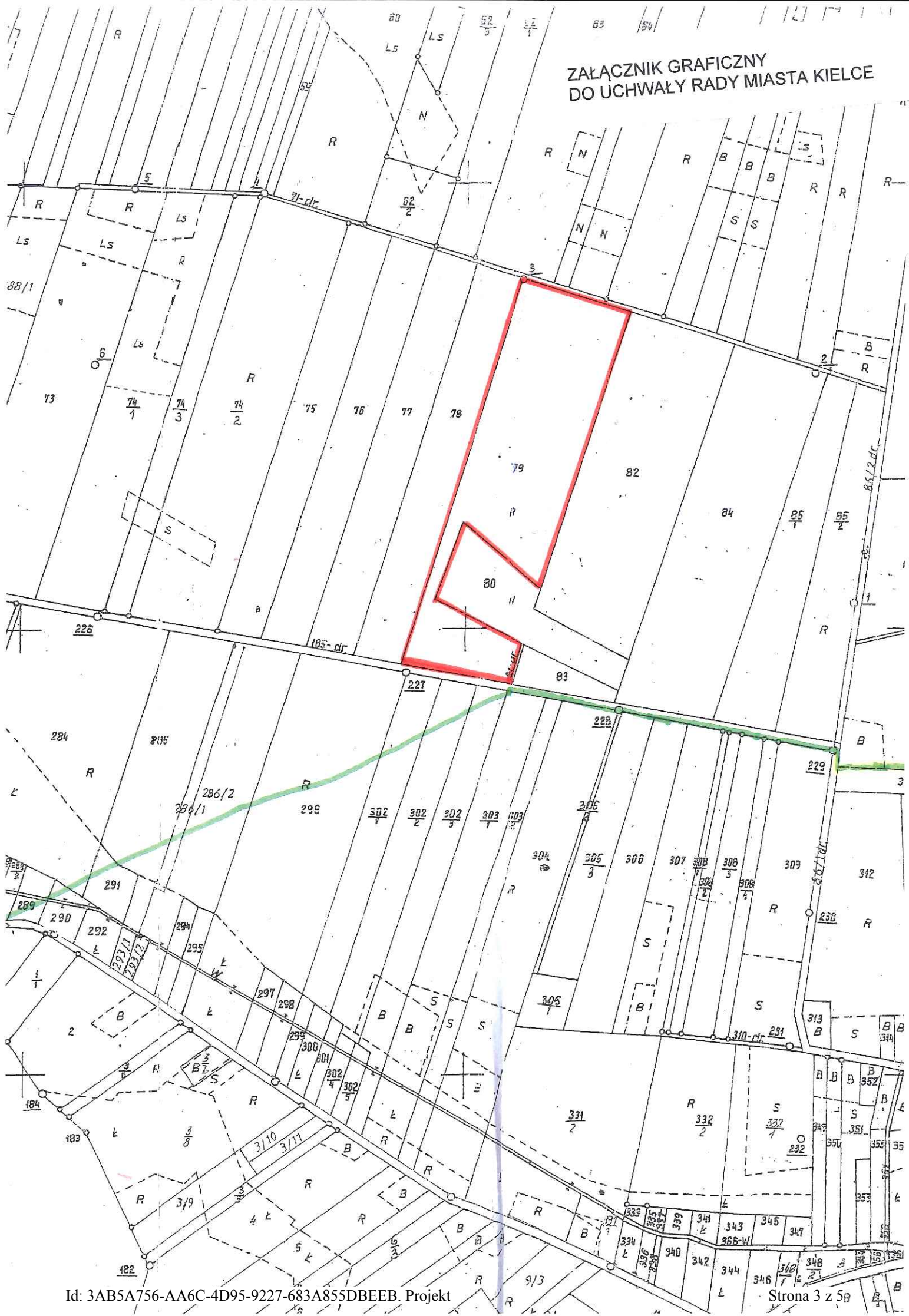
§ 4.

Uchwała wchodzi w życie z dniem podjęcia.

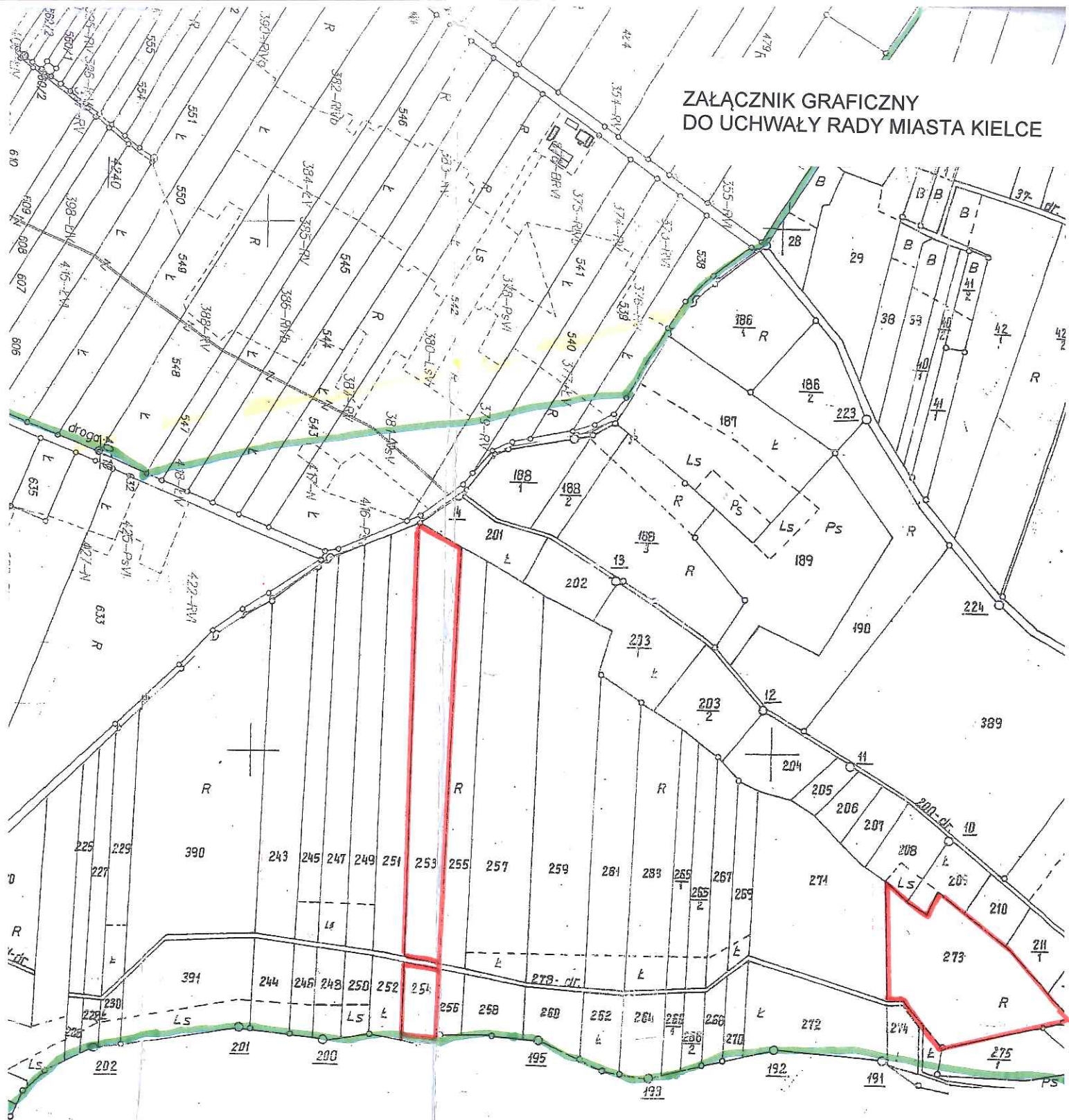
Przewodniczący Rady
Miasta Kielce

Jarosław Karyś

ZAŁĄCZNIK GRAFICZNY
DO UCHWAŁY RADY MIASTA KIELCE



ZAŁĄCZNIK GRAFICZNY
DO UCHWAŁY RADY MIASTA KIELCE



Uzasadnienie

Działki położone w Grabowcu gmina Chmielnik, oznaczone w ewidencji gruntów gminy Chmielnik - obszar wiejski obręb 6 numerami 79, 253, 254, 273 o powierzchni łącznej 8,3000 ha, stanowią własność Gminy Kielce.

Do Prezydenta Miasta Kielce wpłynął wniosek osoby fizycznej z prośbą o wydzierżawienie w/w gruntu.

Wnioskodawca nie jest byłym właścicielem, uzyskał jednak pisemną zgodę od byłych właścicieli na wydzierżawienie przedmiotowego gruntu.

Przedmiotowa działka nabyta została na rzecz Gminy Kielce w oparciu o Uchwałę Nr LXIV/1217/2006 Rady Miejskiej w Kielcach z dnia 22 czerwca 2006 roku, zmienioną Uchwałą Nr VI/117/2007 z dnia 08 marca 2007 roku, z przeznaczeniem pod budowę Regionalnego Portu Lotniczego Kielce. Planowana inwestycja nie jest realizowana.

W myśl z art. 18 ust. 2 pkt 9 lit. a ustawy z dnia 8 marca 1990 r. o samorządzie gminnym (tj. Dz. U. z 2022 r., poz. 559 ze zm.) do wyłącznej właściwości rady gminy należy podejmowanie uchwał w sprawach majątkowych gminy, przekraczających zakres zwykłego zarządu, w tym dotyczących wydzierżawiania na czas oznaczony dłuższy niż 3 lata lub na czas nieoznaczony.

Natomiast zgodnie z art. 37 ust. 4 ustawy z dnia 21 sierpnia 1997 r. o gospodarce nieruchomościami (tj. Dz. U. z 2021 r., poz. 1899) zawarcie umów dzierżawy gruntów stanowiących zasób gminy, na czas dłuższy niż 3 lata, następuje w drodze przetargu, przy czym rada może wyrazić zgodę na odstąpienie od obowiązku przetargowego trybu zawarcia umowy.

W celu wydzierżawienia wyżej opisanego gruntu położonego w Grabowcu gmina Chmielnik, o powierzchni łącznej 8,3000 ha, na czas nieoznaczony, w trybie bezprzetargowym, proponuje się podjęcie niniejszej uchwały.