

UCHWAŁA Nr IV/46//2002
Rady Miejskiej w Kielcach
z dnia 30 grudnia 2002 roku

w sprawie przystąpienia do sporządzenia
miejscowego planu zagospodarowania przestrzennego miasta Kielce

Na podstawie art. 12 ust. 1 ustawy z dnia 7 lipca 1994 r. o zagospodarowaniu przestrzennym (Dz. U. z 1999 r. Nr 15, poz. 139, Nr 41, poz. 412 i Nr 111, poz. 1279 , z 2000 r. Nr 12, poz. 136, Nr 109, poz. 1157 i Nr 120, poz.1268 oraz z 2001 r. Nr 5, poz. 42, Nr 14, poz. 124 , Nr 100, poz. 1085 , Nr 115, poz.1229 i Nr 154, poz. 1804, z 2002 r. Nr 113 poz. 984, Nr 130, poz. 1112) Rada Miejska uchwała, co następuje:

§ 1.

1. Przystępuje się do sporządzenia miejscowego planu zagospodarowania przestrzennego miasta Kielce, zwanego dalej „planem”.
2. Granice obszaru objętego planem określa załącznik graficzny do uchwały. Plan obejmuje obszar w granicach administracyjnych miasta z wyłączeniem, przedstawionych w załączniku do uchwały, terenów objętych granicami :
 - 1) miejscowych planów zagospodarowania przestrzennego i zmian miejscowych planów zagospodarowania przestrzennego, do których sporządzenia przystąpiono na mocy podjętych uchwał Rady Miejskiej w Kielcach,
 - 2) miejscowego planu zagospodarowania przestrzennego i zmian miejscowych planów zagospodarowania przestrzennego, sporządzonych i uchwalonych na podstawie przepisów powołanej w podstawie ustawy o zagospodarowaniu przestrzennym.

§ 2.

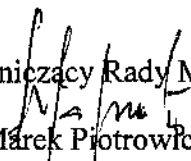
Przedmiotem planu będą ustalenia, o których mowa w art. 10 powołanej w podstawie ustawy o zagospodarowaniu przestrzennym.

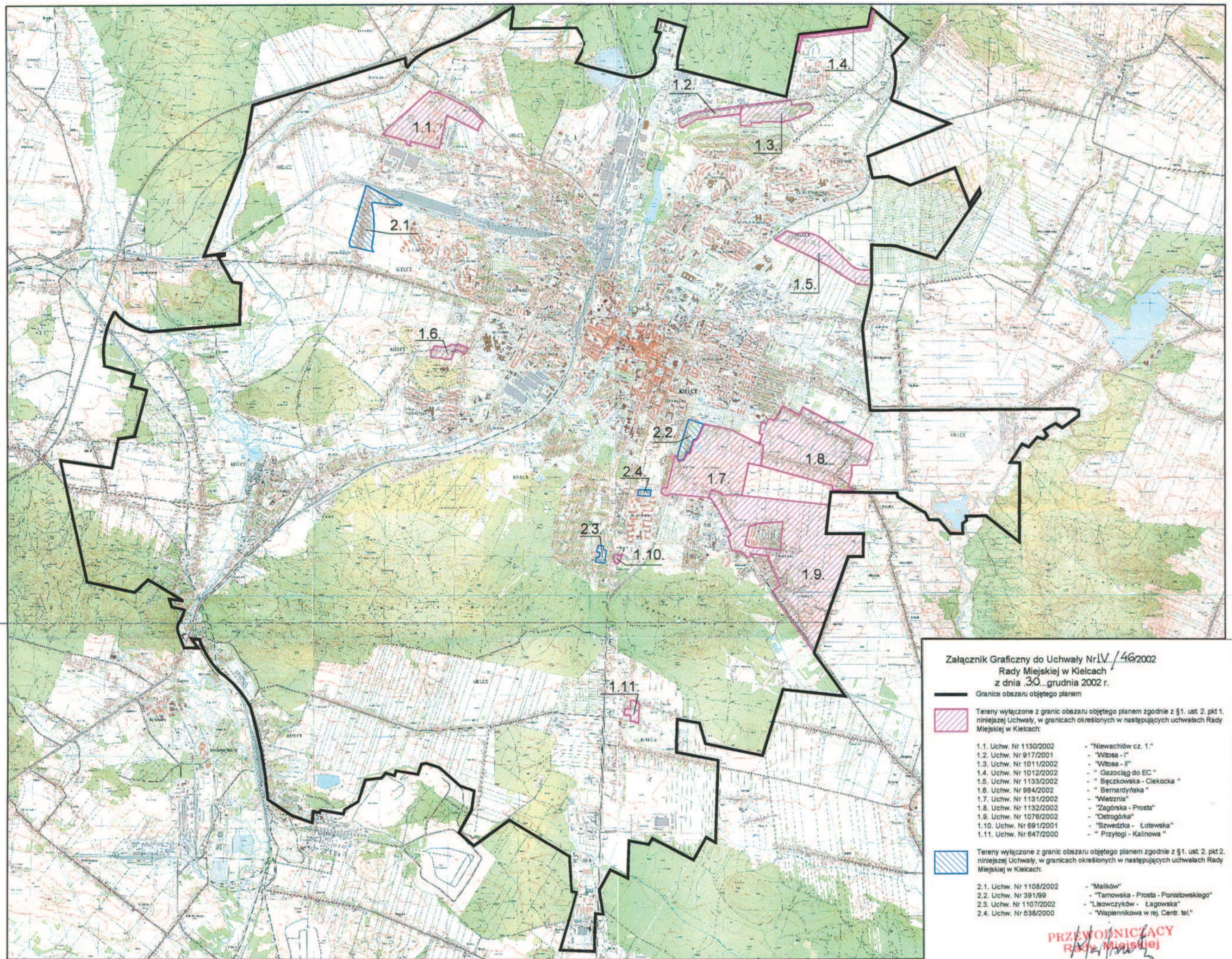
§ 3.

Wykonanie uchwały powierza się Prezydentowi Miasta Kielce.

§ 4.

Uchwała wchodzi w życie z dniem podjęcia.

Przewodniczący Rady Miejskiej

Marek Piotrowicz



Załącznik Graficzny do Uchwały Nr IV/46/2002
 Rady Miejskiej w Kielcach
 z dnia 30. grudnia 2002 r.

— Granice obszaru objętego planem

▨ Tereny wyłączone z granic obszaru objętego planem zgodnie z §1, ust. 2, pkt 1. niniejszej Uchwały, w granicach określonych w następujących uchwałach Rady Miejskiej w Kielcach:

1.1. Uchw. Nr 1130/2002	- "Niewachlów cz. 1."
1.2. Uchw. Nr 917/2001	- "Witosa - I"
1.3. Uchw. Nr 1011/2002	- "Witosa - II"
1.4. Uchw. Nr 1012/2002	- "Gazociąg do EC"
1.5. Uchw. Nr 1133/2002	- "Bęczkowska - Ciełocka"
1.6. Uchw. Nr 984/2002	- "Bernardyńska"
1.7. Uchw. Nr 1131/2002	- "Wietznia"
1.8. Uchw. Nr 1132/2002	- "Zagórska - Prosta"
1.9. Uchw. Nr 1076/2002	- "Ostrogórka"
1.10. Uchw. Nr 891/2001	- "Szwedzka - Łotewska"
1.11. Uchw. Nr 847/2000	- "Przytoły - Kalinowa"

▨ Tereny wyłączone z granic obszaru objętego planem zgodnie z §1, ust. 2, pkt 2. niniejszej Uchwały, w granicach określonych w następujących uchwałach Rady Miejskiej w Kielcach:

2.1. Uchw. Nr 1108/2002	- "Malików"
2.2. Uchw. Nr 391/99	- "Tamowska - Prosta - Poniatowskiego"
2.3. Uchw. Nr 1107/2002	- "Lisowczyków - Łagowska"
2.4. Uchw. Nr 538/2000	- "Wapiennikowa w rej. Centr. tel."

PRZEWODNICĄCY
 Rady Miejskiej
 Marek Piotrowicz