

UCHWAŁA NR XII/223/2003  
Rady Miejskiej w Kielcach  
z dnia 14 lipca 2003 roku

w sprawie zmiany Nr 9 w miejscowym planie ogólnym zagospodarowania przestrzennego miasta Kielc

Na podstawie art. 18 ust. 2 pkt 5 ustawy z dnia 8 marca 1990 r. o samorządzie gminnym (Dz.U. z 2001 r. Nr 142, poz. 1591; z 2002 r. Nr 23, poz.220; Nr 62, poz. 558; Nr 113, poz. 984; Nr 214, poz. 1806 i z 2003 r. Nr 80, poz. 717) oraz art. 10 ust. 3, art. 26 i art. 28 ustawy z dnia 7 lipca 1994 r. o zagospodarowaniu przestrzennym (Dz.U. z 1999 r. Nr 15, poz. 139, Nr 41, poz. 412 i Nr 111, poz. 1279, z 2000 r. Nr 12, poz. 136, Nr 109, poz. 1157 i Nr 120, poz. 1268 oraz z 2001 r. Nr 5, poz. 42 i Nr 14, poz. 124 i Nr 100, poz. 1085; Nr 115, poz. 1229 i Nr 154, poz. 1804 oraz z 2002 r. Nr 25, poz. 253; Nr 113, poz. 984 i Nr 130, poz. 1112) w związku z art. 85 ust.2 ustawy z dnia 27 marca 2003 r. o planowaniu i zagospodarowaniu przestrzennym (Dz.U. Nr 80, poz. 717) Rada Miejska w Kielcach uchwała, co następuje:

ROZDZIAŁ I

Przepisy wprowadzające.

§ 1.

1. Uchwała się zmianę Nr 9 w miejscowym planie ogólnym zagospodarowania przestrzennego miasta Kielc, uchwalonym uchwałą Nr VII/30/77 Wojewódzkiej Rady narodowej w Kielcach z dnia 20 czerwca 1977 r. (Dz.Urz. WRN Nr 6, poz.36) z odstępstwem od ustaleń planu zatwierdzonym zarządzeniem Nr 44/84 Wojewody Kieleckiego z dnia 31 grudnia 1984 r. (Dz.Urz. Woj. Kieleckiego z 1985 r. Nr 2, poz.10) ze zmianami uchwalonymi uchwałą Nr 253/92 Rady Miejskiej w Kielcach z dnia 4 czerwca 1992 r. (Dz. Urz. Woj. Kieleckiego Nr 10, poz. 105) oraz uchwałą Nr 94/94 Rady Miejskiej w Kielcach z dnia 25 listopada 1994 r. (Dz. Urz. Woj. Kieleckiego Nr 11, poz.113), uchwałami Nr 761/98 i Nr 762/98 Rady Miejskiej w Kielcach z dnia 12 lutego 1998 r. (Dz. Urz. Woj. Kieleckiego Nr 13, poz. 85 i 86), uchwałą Nr 776/98 Rady Miejskiej w Kielcach z dnia 3 kwietnia 1998 r. (Dz. Urz. Woj. Kieleckiego Nr 17, poz. 108), uchwałą Nr 88/99 Rady Miejskiej w Kielcach z dnia 25 lutego 1999 r. (Dz. Urz. Woj. Świętokrzyskiego Nr 20, poz.407), uchwałą Nr 391/99 Rady Miejskiej w Kielcach z dnia 9 grudnia 1999 r. (Dz. Urz. Woj. Świętokrzyskiego z 2000 r. Nr 6, poz. 55), uchwałą Nr 440/2000 Rady Miejskiej w Kielcach z dnia 29 lutego 2000 r. (Dz. Urz. Woj. Świętokrzyskiego Nr 19, poz.145), uchwałami Nr 505/2000, 506/2000, 507/2000 Rady Miejskiej w Kielcachz dnia 25 maja 2000 r. (Dz. Urz. Woj. Świetokrzyskiego Nr 34, poz.324, 325, 326) i uchwałą Nr 700/2001 Rady Miejskiej w Kielcach z dnia 6 grudnia 2001 r. (Dz. Urz. Woj. Świetokrzyskiego z 2002 r. Nr 3, poz.8). Integralną częścią uchwały jest rysunek zmiany stanowiący załącznik do niniejszej uchwały.
2. Rysunek zmiany obowiązuje w granicach obszaru objętego zmianą określonych w załączniku do niniejszej uchwały.

3. Zmiana Nr 9 obejmuje obszar położony w rejonie ulicy Kwartcianej w Kielcach, w granicach określonych rysunkiem zmiany.

#### § 2.

Z dniem wejścia w życie niniejszej uchwały dla obszaru objętego zmianą ogólne i szczegółowe ustalenia realizacyjne planu o którym mowa w §1 zastępuje się ustaleniami realizacyjnymi zawartymi w Rozdziale 2 niniejszej uchwały.

#### § 3.

Z dniem wejścia w życie niniejszej uchwały, tracą moc obowiązującą w granicach rysunku zmiany - rysunek Nr 1 i rysunek Nr 1a planu, o którym mowa w § 1.

#### § 4.

Ilekrót w dalszych przepisach niniejszej uchwały jest mowa o:

- 1) zmianie w planie - należy przez to rozumieć niniejszą uchwałę Rady Miejskiej w Kielcach wraz z rysunkiem zmiany stanowiącym jej integralną część,
- 2) rysunku zmiany w planie - należy przez to rozumieć rysunek zmiany w miejscowym planie ogólnym zagospodarowania przestrzennego miasta Kielc będący załącznikiem do niniejszej uchwały,
- 3) obszarze funkcjonalnym - należy przez to rozumieć teren o określonym przeznaczeniu lub sposobie zagospodarowania, zawarty w liniach rozgraniczających i oznaczony symbolem literowo - cyfrowym,

#### § 5.

Rysunek zmiany w planie za pomocą oznaczeń graficznych szczegółowo opisanych w legendzie znajdującej się na rysunku przedstawia:

- 1) granice obszaru objętego planem,
- 2) linię rozgraniczającą tereny o różnych funkcjach lub różnych zasadach zagospodarowania,
- 3) obszar funkcjonalny oznaczony symbolem literowo-cyfrowym,

#### § 6.

Ustalenia realizacyjne określają przeznaczenie terenu, zasady i warunki zagospodarowania terenu.

## ROZDZIAŁ 2

### Ustalenia realizacyjne.

#### § 7.

1. Wyznacza się obszar o symbolu IV26.U,MW o pow. około 2,17 ha, którego przeznaczeniem jest zabudowa mieszkaniowa wielorodzinna z usługami.
2. Zasady i warunki zagospodarowania terenu według ustaleń „Zmiany Nr 4 w miejscowym planie szczegółowym zagospodarowania przestrzennego terenów Barwinka – Kaweczyny w Kielcach w rejonie ul. Kwarcianej”

## ROZDZIAŁ 3.

### Postanowienia szczególne.

#### § 8.

Ustala się stawkę procentową w wysokości 10% służącą naliczaniu opłaty, o której mowa w art. 36 ustawy o zagospodarowaniu przestrzennym.

## ROZDZIAŁ 4.

### Przepisy końcowe.

#### § 9.

Wykonanie uchwały powierza się Prezydentowi Miasta.

#### § 10.

Uchwała wchodzi w życie po upływie 14 dni od dnia ogłoszenia w Dzienniku Urzędowym Województwa Świętokrzyskiego.

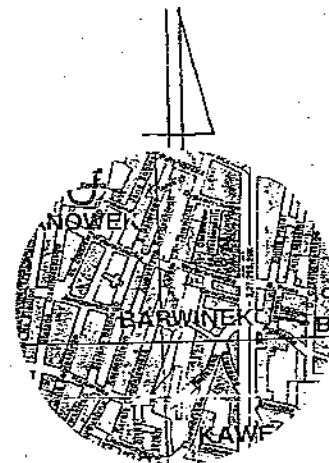
Przewodniczący Rady Miejskiej

  
Marek Piotrowicz

**RYSUNEK ZMIANY NR 9  
W MIEJSCOWYM PLANIE OGÓLNYM  
ZAGOSPODAROWANIA PRZESTRZENNEGO  
MIASTA KIELC**  
SKALA 1:10000




GLÓWNY PROJEKTANT ZMIANY  
mgr inż. arch. Anna Remi-Krawczyk  
uprawnienia urb. Nr 692/88

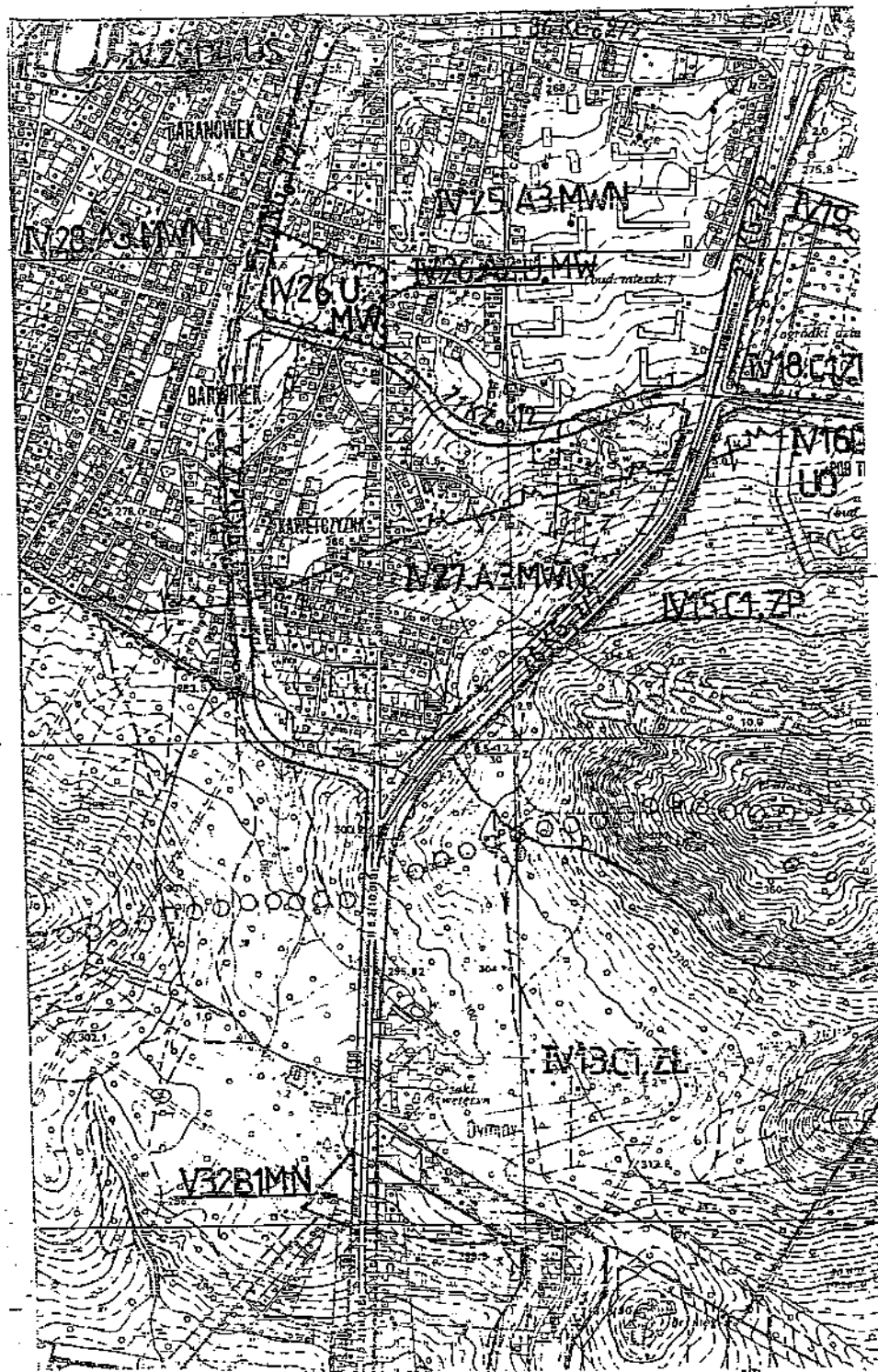
PRZEMOJNIOZACY  
Budy Miejskiej  
Marek Piotrowicz



II  
ORIENTACJA 1:25000

LEGENDA:

-  GRANICE OBSZARU OBJETEGO ZMIANA
-  LINIA ROZGRANICZAJĄCA TERENY O RÓŻNYCH FUNKCJACH LUB RÓŻNYCH ZASADACH ZAGOSPODAROWANIA
-  SYMBOL OBSZARU O PODSTAWOWEJ FUNKCJI ZABUDOWA MIESZKANIOWA WIELORODZINNA Z USŁUGAMI



INSTYTUCJA UZGADNIAJĄCA/OPINIUJĄCA	PODPIS, DATA
"Nadocięgi" Kieleckie" sp. z o.o.	1. Paweł Mielicki - Budowa 2. Danuta Brymercha 3. Marcin Słechta
ŚWIĘTOKRZYSKI URZĄD WOJEWÓDZKI W KIELCACH WYDZIAŁ ŚRODOWISKA I ROLNICTWA ul. 516 Kielce, Al. IX Wieków Kielc	Z up. WOJEWODY 12.09.03 inż. Jerzy Zdobych STARSZY INSPEKTOR WOJEWÓDZKI w Wydziale Ochrony Środowiska i Rolnictwa
MIEJSKI ZARZĄD DRÓG W KIELCACH 25-384 Kielce, ul. Prendowskiej 7 tel. 362 15 70	Kierownik Wydziału Planowania, Budownictwa i Ziem Publicznych mgr inż. Monika Czechal