

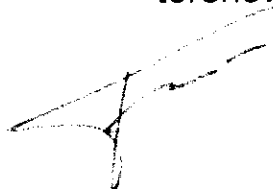
**Uchwała Nr LXIV/1229/2006**  
**Rady Miejskiej w Kielcach**  
**z dnia 22 czerwca 2006 roku**

w sprawie przystąpienia do sporządzania miejscowego planu zagospodarowania przestrzennego terenu „KIELCE PÓŁNOC – OBSZAR II: Bęczkowska – Ciekocka - Park” w Kielcach

Na podstawie art. 18. ust. 2. pkt 5. ustawy z dnia 8 marca 1990 r. o samorządzie gminnym (tekst jednolity Dz. U. z 2001 r. Nr 142, poz. 1591 ze zmianami z 2002 r. Dz. U. Nr 23, poz. 220, Nr 62, poz. 558, Nr 113, poz. 984, Nr 153, poz. 1271 i Nr 214, poz. 1806; z 2003 r. Nr 80, poz. 717 i Nr 162, poz. 1568; z 2004 r. Nr 102, poz. 1055, Nr 116, poz. 1203 i Nr 167, poz. 1759 i z 2005 r. Nr 172, poz. 1441 i z 2006 r. Nr 17, poz. 128) oraz art. 14 ust. 1 i 2 ustawy z dnia 27 marca 2003 r. o planowaniu i zagospodarowaniu przestrzennym (Dz.U. Nr 80, poz. 717, ze zmianami z 2004 r. Nr 6, poz. 41, Nr 141, poz. 1492; z 2005 r. Nr 113, poz. 954, Nr 130, poz. 1087; z 2006 r. Nr 45, poz. 319) Rada Miejska uchwała, co następuje:

**§ 1**

1. Przystępuje się do sporządzenia Miejscowego planu zagospodarowania przestrzennego terenu „KIELCE PÓŁNOC – OBSZAR II: Bęczkowska – Ciekocka - Park” w Kielcach, zwanego dalej „planem”.
2. Plan obejmuje obszar położony w północno – wschodniej części miasta w rejonie ulic: Bęczkowskiej, Ciekockiej i Świerczyńskiej, w granicach określonych na załączniku graficznym Nr 1 do uchwały.
3. Przedmiotem planu jest ustalenie przeznaczenia terenu dla różnorodnych funkcji i form użytkowania, w tym głównie:
  - 1) zabudowa mieszkaniowa niskiej intensywności z uzupełniającymi funkcjami usługowymi nie zakłócającymi przeznaczenia podstawowego oraz dla realizacji inwestycji celu publicznego (w tym usługi sakralne),
  - 2) rekreacja, wypoczynek, sport - związane z terenami zielonymi,
  - 3) określenie zasad zabudowy i zagospodarowania terenu, modernizacji, rozbudowy i budowy systemów komunikacji i infrastruktury technicznej, zasad ochrony terenów zielonych, sposobu i terminu tymczasowego zagospodarowania i użytkowania terenów.



4. Ustaleniami planu należy objąć, odpowiednio do przedmiotu tego planu i obszaru objętego jego granicami, zakres określony w art. 15 ust. 2 i 3 ustawy przywołanej w podstawie prawnej niniejszej uchwały.

## **§ 2**

Niniejszą uchwałą uchyla się uchwałę Nr IV/46/2002 Rady Miejskiej w Kielcach z dnia 30 grudnia 2002 r. w sprawie przystąpienia do sporządzenia miejscowego planu zagospodarowania przestrzennego miasta Kielce – w części dotyczącej obszaru objętego granicami planu, o którym mowa w §1.

## **§ 3**

Wykonanie uchwały powierza się Prezydentowi Miasta.

## **§ 4**

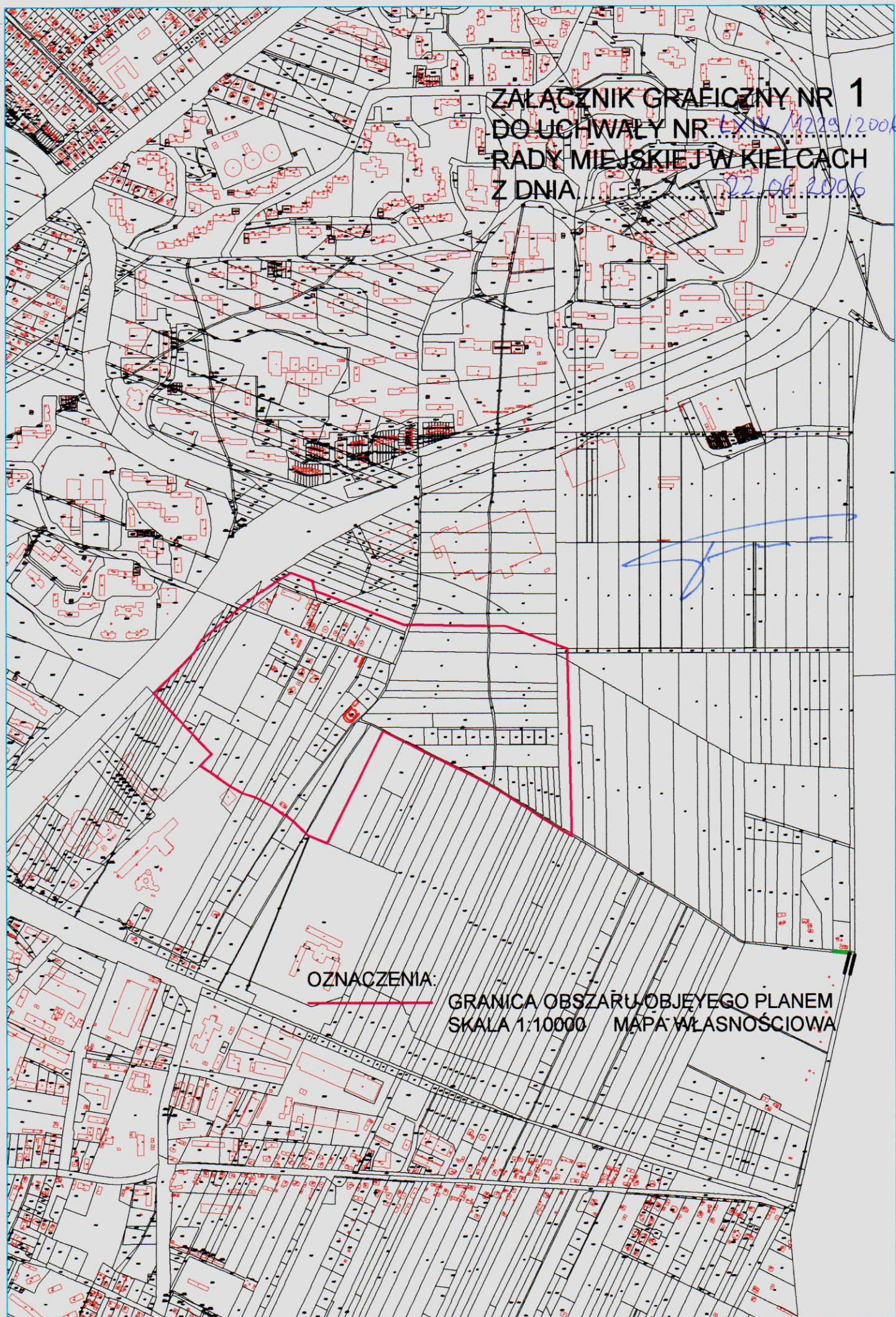
Uchwała wchodzi w życie z dniem podjęcia.

**Przewodniczący Rady Miejskiej**



**Tomasz Bogucki**

ZALĄCZNIK GRAFICZNY NR 1  
DO UCHWAŁY NR LXV/1229/2006  
RADY MIEJSKIEJ W KIELCACH  
Z DNIA 22.06.2006



OZNACZENIA:



GRANICA OBSZARU OBJĘTEGO PLANEM  
SKALA 1:10000 MAPA WŁASNOŚCIOWA

