

**Uchwała Nr II/37/2006
Rady Miejskiej w Kielcach
z dnia 5 grudnia 2006 roku**

w sprawie przystąpienia do sporządzenia miejscowego planu zagospodarowania przestrzennego „KIELCE PÓLNOC - OBSZAR II: Świętokrzyska - Ciekocka - Park 1”.

Na podstawie art. 18 ust. 2 pkt 5 ustawy z dnia 8 marca 1990 r. o samorządzie gminnym (Dz. U. z 2001 r. Nr 142, poz. 1591, z 2002 r. Dz. U. Nr 23, poz. 220, Nr 62, poz. 558, Nr 113, poz. 984, Nr 153, poz. 1271 i Nr 214, poz. 1806, z 2003 r. Nr 80, poz. 717 i Nr 162, poz. 1568, z 2004 r. Nr 102, poz. 1055, Nr 116, poz. 1203 i Nr 167, poz. 1759 oraz z 2005 r. Nr 172, poz. 1441 i Nr 175 poz. 1457 oraz z 2006 r. Nr 17, poz. 128) oraz art 14 ust. 1 i 2 ustawy z dnia 27 marca 2003 r. o planowaniu i zagospodarowaniu przestrzennym (Dz. U. Nr 80, poz. 717, z 2004 r. Nr 6, poz. 41 i Nr 141, poz. 1492, z 2005 r. Nr 113, poz. 954 i Nr 130, poz. 1087 oraz z 2006 r. Nr 45, poz. 319) Rada Miejska w Kielcach uchwała, co następuje :

§ 1.

1. Przystępuje się do sporządzenia miejscowego planu zagospodarowania przestrzennego „KIELCE PÓLNOC - OBSZAR II : Świętokrzyska – Ciekocka Park 1”, zwanego dalej planem.
2. Granice obszaru objętego planem określa załącznik graficzny do uchwały.
3. Celem planu jest ustalenie przeznaczenia terenu oraz określenie sposobu zagospodarowania i warunków zabudowy na obszarze objętym planem, dla potrzeb usług o charakterze metropolitalnym, w tym szkolnictwa wyższego wraz z funkcjami dopełniającymi, oraz zieleni urządzonej.
4. Przedmiotem miejscowego planu zagospodarowania przestrzennego wymienionego w ust. 1 będą ustalenia, o których mowa w art. 15 ust. 2 i 3 przywołanej w podstawie prawnej niniejszej uchwały ustawy o planowaniu i zagospodarowaniu przestrzennym, w zakresie dostosowanym do występujących potrzeb.

§ 2.

Uchyla się uchwałę Nr IV/46/2002 Rady Miejskiej w Kielcach z dnia 30 grudnia 2002 r. w sprawie przystąpienia do sporządzenia miejscowego planu zagospodarowania przestrzennego miasta Kielce w części dotyczącej obszaru objętego granicami planu, o którym mowa w § 1.

§ 3.

Wykonanie uchwały powierza się Prezydentowi Miasta.

§ 4.

Uchwała wchodzi w życie z dniem podjęcia.

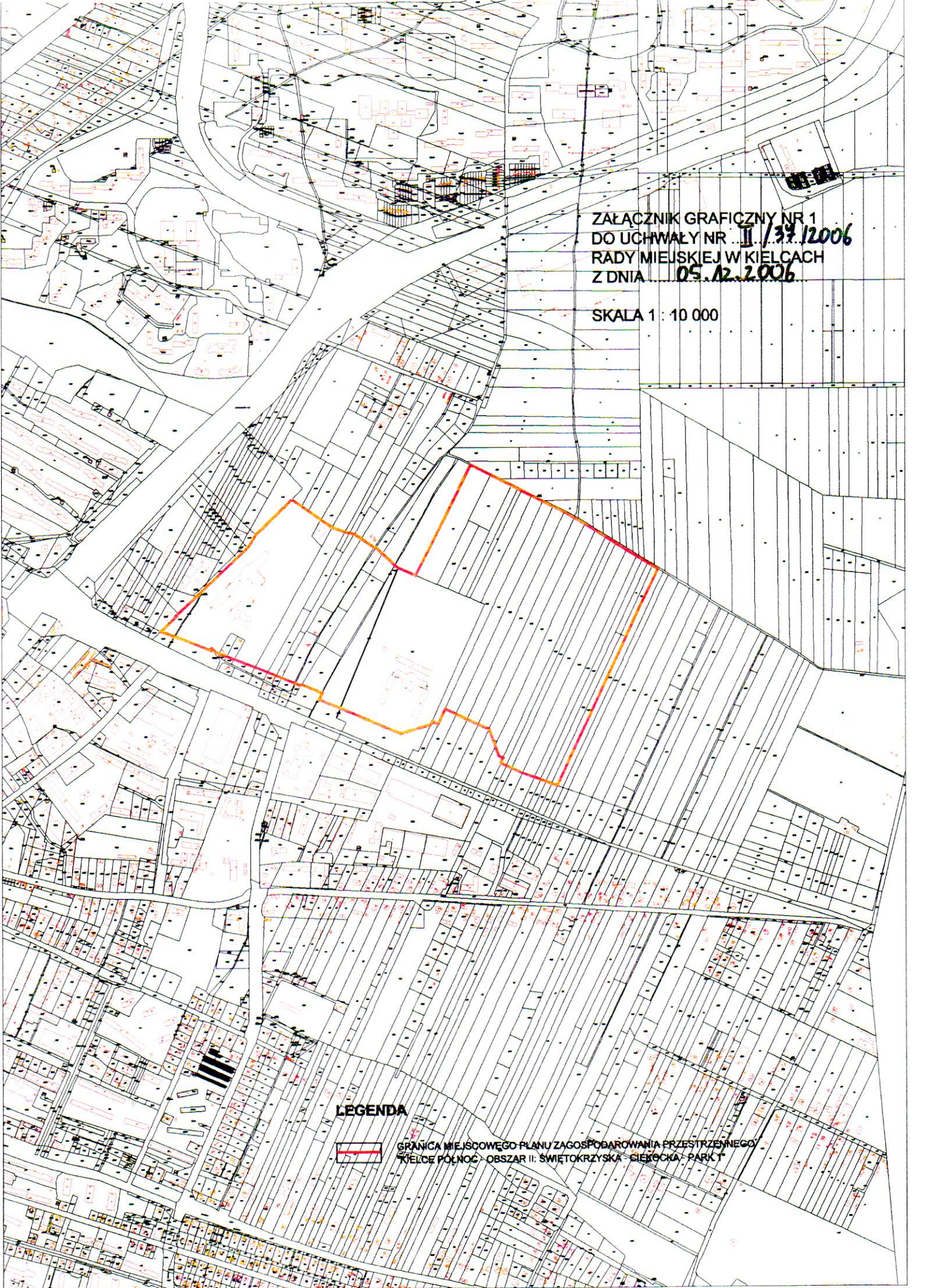
Przewodniczący Rady Miejskiej

Krzysztof Słoń



ZAŁĄCZNIK GRAFICZNY NR 1
DO UCHWAŁY NR **II/37/2006**
RADY MIEJSKIEJ W KIELCACH
Z DNIA **05.12.2006**

SKALA 1 : 10 000



LEGENDA



GRANICA MIEJSCOWEGO PLANU ZAGOSPODAROWANIA PRZESTRZENNEGO
KIELCE PÓŁNOC - OBSZAR II: ŚWIĘTOKRZYSKA - GIEŁCOKA - PARK I