

Uchwała Nr XXVI/595/2008
Rady Miejskiej w Kielcach
z dnia 24 lipca 2008r.

w sprawie przystąpienia do sporządzenia Miejscowego planu zagospodarowania przestrzennego terenu „KIELCE PÓLNOC – OBSZAR II.3 WARSZAWSKA – RADOMSKA – SIKORSKIEGO – PÓLNOCNA DOLINA SILNICY” na obszarze miasta Kielce

Na podstawie art. 18 ust. 2 pkt. 15 ustawy z dnia 8 marca 1990 r. o samorządzie gminnym (tekst jednolity Dz. U. z 2001 r. Nr 142, poz. 1591 ze zmianami z 2002 r. Dz. U. Nr 23, poz. 220, Nr 62, poz. 558, Nr 113, poz. 984, Nr 153, poz. 1271 i Nr 214, poz. 1806; z 2003 r. Nr 80, poz. 717 i Nr 162, poz. 1568; z 2004 r. Nr 102, poz. 1055, Nr 116, poz. 1203 i Nr 167, poz. 1759; z 2005 r. Nr 172, poz. 1441 i Nr 175, poz. 1457; z 2006 r. Nr 17, poz. 128 i Nr 181, poz. 1337 i z 2007 r. Nr 48, poz. 327 i Nr 173, poz. 1218) oraz art. 14 ust. 1 i ust. 2 ustawy z dnia 27 marca 2003 r. o planowaniu i zagospodarowaniu przestrzennym (Dz. U. Nr 80, poz. 717 ze zmianami z 2004 r. Nr 6, poz. 41, Nr 141, poz. 1492; z 2005 r. Nr 113, poz. 954, Nr 130, poz. 1087; z 2006 r. Nr 45, poz. 319 Nr 225, poz. 1635; z 2007 r. Nr 127, poz. 880) Rada Miejska w Kielcach uchwała, co następuje:

§ 1

1. Przystępuje się do sporządzenia Miejscowego planu zagospodarowania przestrzennego terenu „**KIELCE PÓLNOC – OBSZAR II.3: WARSZAWSKA – RADOMSKA – SIKORSKIEGO – PÓLNOCNA DOLINA SILNICY**” na obszarze miasta Kielce.
2. Granice obszaru objętego planem określa załącznik graficzny do niniejszej uchwały.
3. Przedmiotem planu jest przeznaczenie terenu dla różnorodnych funkcji i form użytkowania takich jak:
 - 1) zabudowa mieszkaniowa jednorodzinna,
 - 2) zabudowa mieszkaniowa wielorodzinna,
 - 3) usługi ogólnomiejskie o charakterze metropolitarnym,
 - 4) usługi handlu,
 - 5) drogi i infrastruktura techniczna
 - 6) tereny zieleni urządzonej i nieurządzonej

oraz uporządkowanie terenu, uzupełnienie infrastruktury, podniesienie estetyki, określenie zasad zabudowy i zagospodarowania terenu, modernizacji, rozbudowy i budowy systemów komunikacji i infrastruktury

technicznej, sposobu i terminu tymczasowego zagospodarowania i użytkowania terenów, a także zasad ochrony terenów zielonych.

4. Ustaleniami planu należy objąć zakres określony w art. 15 ust. 2 i ust. 3 ustawy przywołanej w podstawie prawnej niniejszej uchwały w zakresie dostosowanym do występujących potrzeb.

§ 2

Niniejszą uchwałą uchyla się uchwałę Nr IV/46/2002 Rady Miejskiej w Kielcach z dnia 30 grudnia 2002 r. w sprawie przystąpienia do sporządzenia miejscowego planu zagospodarowania przestrzennego miasta Kielce w części dotyczącej obszaru objętego granicami planu, o którym mowa w § 1.

§ 3

Wykonanie uchwały powierza się Prezydentowi Miasta Kielce.

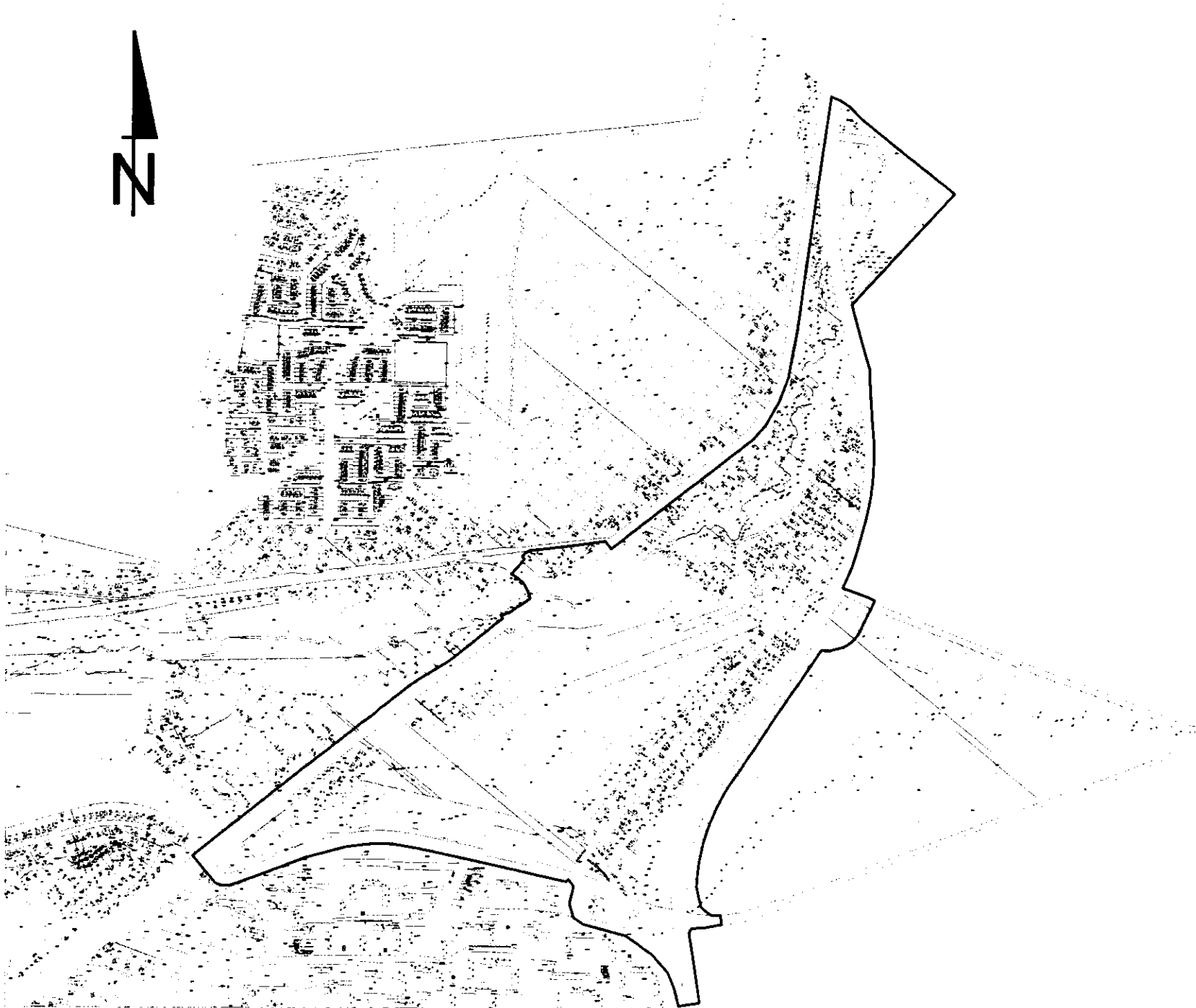
§ 4

Uchwała wchodzi w życie z dniem podjęcia.

Przewodniczący Rady Miejskiej

Krzysztof Stoń





ZAŁĄCZNIK GRAFICZNY
DO UCHWAŁY NR
XXVI/595/2008 RADY
MIEJSKIEJ W KIELCACH Z
DNIA 24 LIPCA 2008 R.

w sprawie przystąpienia do
sporządzenia Miejsowego
planu zagospodarowania
przestrzennego terenu "
**KIELCE PÓŁNOC - OBSZAR
II.3 WARSZAWSKA -
RADOMSKA - SIKORSKIEGO
- PÓŁNOCNA DOLINA
SILNICY**" na obszarze miasta
Kielce

Krzysztof St...

OZNACZENIA:

 GRANICA OBSZARU
OBJETEGO PLANEM

SKALA 1:5000