

UCHWAŁA NR VI/112/2011

RADY MIASTA KIELCE

z dnia 27 stycznia 2011 r.

w sprawie przystąpienia do sporządzania miejscowego planu zagospodarowania przestrzennego terenu „KIELCE WSCHÓD - OBSZAR III.5 - ul. Napękowska – od ul. Sandomierskiej do ul. Bohaterów Warszawy” na obszarze miasta Kielce.

Na podstawie art. 18 ust. 2 pkt. 5 ustawy z dnia 8 marca 1990 r. o samorządzie gminnym (tekst jednolity Dz. U. z 2001 r. Nr 142, poz. 1591 ze zmianami z 2002 r. Dz. U. Nr 23, poz. 220, Nr 62, poz. 558, Nr 113, poz. 984, Nr 153, poz. 1271 i Nr 214, poz. 1806; z 2003 r. Nr 80, poz. 717 i Nr 162, poz. 1568; z 2004 r. Nr 102, poz. 1055, Nr 116, poz. 1203 i Nr 167, poz. 1759; z 2005 r. Nr 172, poz. 1441 i Nr 175, poz. 1457; z 2006 r. Nr 17, poz. 128 i Nr 181, poz. 1337; z 2007 r. Nr 48, poz. 327, Nr 138, poz. 974 i Nr 173, poz. 1218; z 2008 r. Nr 180, poz. 1111 i Nr 223, poz. 1458 z 2009 r. Nr 52, poz. 420, z 2009 r. Nr 157, poz. 1241, z 2010 r. Nr 28, poz. 142, i poz. 146, Nr 106, poz. 675, Nr 40, poz. 230) oraz art. 14 ust. 1 i ust. 2 ustawy z dnia 27 marca 2003 r. o planowaniu i zagospodarowaniu przestrzennym (Dz. U. Nr 80, poz. 717 ze zmianami z 2004 r. Nr 6, poz. 41, Nr 141, poz. 1492; z 2005 r. Nr 113, poz. 954, Nr 130, poz. 1087; z 2006 r. Nr 45, poz. 319, Nr 225, poz. 1635; z 2007 r. Nr 127, poz. 880 oraz z 2008 r. Nr 199, poz. 1227, Nr 201, poz. 1237 i Nr 220, poz. 1413, z 2010 r. nr 24, poz. 124, Nr 75, poz. 474, Nr 106 poz. 675, Nr 119, poz. 804, Nr 130, poz. 871, Nr 149, poz. 996, Nr 155, poz. 1043) Rada Miasta Kielce uchwała, co następuje:

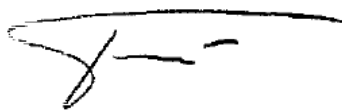
§ 1. Przystępuje się do sporządzenia miejscowego planu zagospodarowania przestrzennego terenu „KIELCE WSCHÓD - OBSZAR III.5 - ul. Napękowska – od ul. Sandomierskiej do ul. Bohaterów Warszawy” na obszarze miasta Kielce, zwanego dalej „planem”.

1. Plan obejmuje obszar położony we wschodniej części miasta w rejonie ulic: Napękowskiej, Zagórskiej, Niestachowskiej, Cedzyńskiej i Prochownia, w granicach określonych na załączniku Nr 1 do uchwały.

2. Przedmiotem planu jest:

- a) przeznaczenie terenu pod planowaną ulicę zbiorczą układu podstawowego miasta i jej skrzyżowanie z ulicą główną (ul. Sandomierską),
- b) wyznaczenie terenów pod zabudowę mieszkaniową niskiej intensywności, usługi podstawowe,
- c) wyznaczenie terenów pod ulice obsługujące tereny zabudowy mieszkaniowej,
- d) wyznaczenie terenów zieleni miejskiej wyłączanej z zabudowy (ogrody działkowe),
- e) określenie warunków, zasad i sposobu zabudowy i zagospodarowania terenu,
- f) określenie wymagań wynikających z potrzeb kształtowania przestrzeni publicznych,
- g) określenie zasad inżynierskiego uzbrojenia terenu,
- h) określenie zasad ochrony środowiska, jego zasobów, ochrony przyrody i krajobrazu kulturowego,
- i) określenie sposobu i terminu tymczasowego zagospodarowania, urządzania i użytkowania terenów.

3. Ustaleniami planu należy objąć, odpowiednio do przedmiotu tego planu i obszaru objętego jego granicami, zakres określony w art. 15 ust. 2 i 3 ustawy przywołanej w podstawie prawnej niniejszej uchwały.



§ 2. Niniejszą uchwałą uchyla się uchwałę:

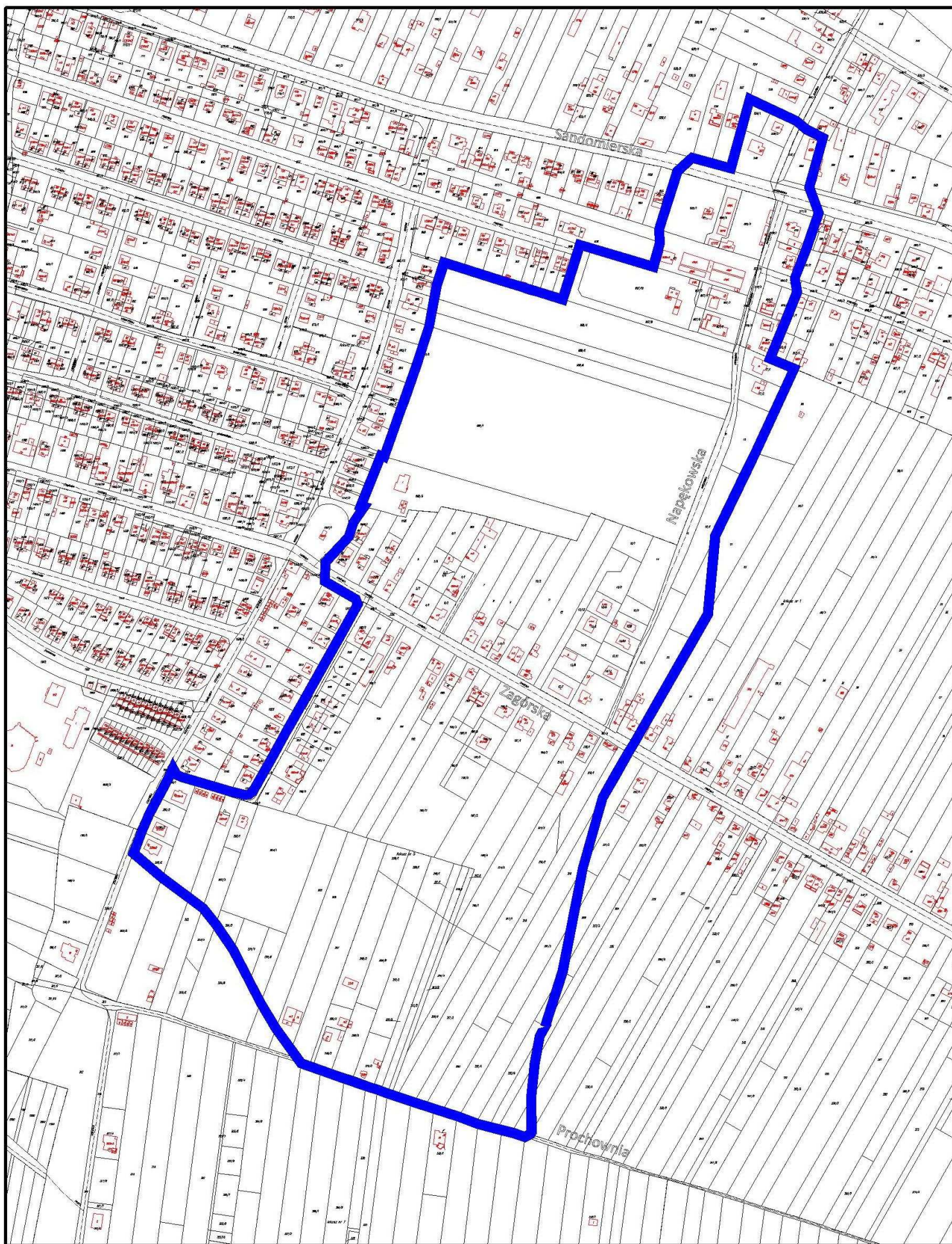
- 1) nr IV/46/2002 Rady Miejskiej w Kielcach z dnia 30 grudnia 2002 r. w sprawie przystąpienia do sporządzenia miejscowego planu zagospodarowania przestrzennego miasta Kielce w części dotyczącej obszaru objętego granicami planu, o którym mowa w § 1,
- 2) nr 1132/2002 Rady Miejskiej w Kielcach z dnia 26 września 2002 roku w sprawie przystąpienia do sporządzenia miejscowego planu zagospodarowania przestrzennego terenu „Zagórska – Prosta” w Kielcach w części dotyczącej obszaru objętego granicami planu, o którym mowa w § 1.

§ 3. Wykonanie uchwały powierza się Prezydentowi Miasta.

§ 4. Uchwała wchodzi w życie z dniem podjęcia.

Przewodniczący Rady Miasta


Tomasz Bogucki



 - GRANICE OBSZARU OBJĘTEGO PLANEM