

UCHWAŁA NR VIII/157/2011

RADY MIASTA KIELCE

z dnia 17 marca 2011 r.

w sprawie przystąpienia do sporządzania miejscowego planu zagospodarowania przestrzennego terenu „KIELCE ZACHÓD - OBSZAR V.9.1 - łącznik pomiędzy ul. Krakowską a ul. Łopuszniańską” na obszarze Miasta Kielce.

Na podstawie art. 18 ust. 2 pkt. 5 ustawy z dnia 8 marca 1990 r. o samorządzie gminnym (tekst jednolity Dz. U. z 2001 r. Nr 142, poz. 1591 ze zmianami z 2002 r. Dz. U. Nr 23, poz. 220, Nr 62, poz. 558, Nr 113, poz. 984, Nr 153, poz. 1271 i Nr 214, poz. 1806; z 2003 r. Nr 80, poz. 717 i Nr 162, poz. 1568; z 2004 r. Nr 102, poz. 1055, Nr 116, poz. 1203 i Nr 167, poz. 1759; z 2005 r. Nr 172, poz. 1441 i Nr 175, poz. 1457; z 2006 r. Nr 17, poz. 128 i Nr 181, poz. 1337; z 2007 r. Nr 48, poz. 327, Nr 138, poz. 974 i Nr 173, poz. 1218; z 2008 r. Nr 180, poz. 1111 i Nr 223, poz. 1458 z 2009 r. Nr 52, poz. 420, z 2009 r. Nr 157, poz. 1241, z 2010 r. Nr 28, poz. 142, i poz. 146, Nr 106, poz. 675, Nr 40, poz. 230) oraz art. 14 ust. 1 i ust. 2 ustawy z dnia 27 marca 2003 r. o planowaniu i zagospodarowaniu przestrzennym (Dz. U. Nr 80, poz. 717 ze zmianami z 2004 r. Nr 6, poz. 41, Nr 141, poz. 1492; z 2005 r. Nr 113, poz. 954, Nr 130, poz. 1087; z 2006 r. Nr 45, poz. 319, Nr 225, poz. 1635; z 2007 r. Nr 127, poz. 880 oraz z 2008 r. Nr 199, poz. 1227, Nr 201, poz. 1237 i Nr 220, poz. 1413, z 2010 r. nr 24, poz. 124, Nr 75, poz. 474, Nr 106 poz. 675, Nr 119, poz. 804, Nr 130, poz. 871, Nr 149, poz. 996, Nr 155, poz. 1043) Rada Miasta Kielce uchwala, co następuje:

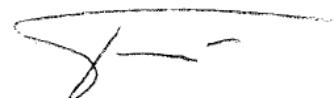
§ 1. 1. Przystępuje się do sporządzenia miejscowego planu zagospodarowania przestrzennego terenu „KIELCE ZACHÓD - OBSZAR V.9.1 - łącznik pomiędzy ul. Krakowską a ul. Łopuszniańską” na obszarze Miasta Kielce, zwanego dalej „planem”.

2. Plan obejmuje obszar położony w południowo zachodniej części miasta pomiędzy ulicą Krakowską a ulicą Łopuszniańską, w granicach określonych na załączniku Nr 1 do uchwały.

3. Przedmiotem planu jest:

- a) przeznaczenie terenu pod planowaną ulicę zbiorczą układu podstawowego miasta,
- b) wyznaczenie terenów pod zabudowę mieszkaniową niskiej intensywności, usługi podstawowe,
- c) wyznaczenie terenów zieleni miejskiej wyłączonej z zabudowy (ekosystemy dolin rzecznych),
- d) określenie warunków, zasad i sposobu zabudowy i zagospodarowania terenu,
- e) określenie zasad inżynierskiego uzbrojenia terenu,
- f) określenie zasad ochrony środowiska, jego zasobów, ochrony przyrody i krajobrazu kulturowego,
- g) określenie sposobu i terminu tymczasowego zagospodarowania, urządzania i użytkowania terenów.

4. Ustaleniami planu należy objąć, odpowiednio do przedmiotu tego planu i obszaru



objętego jego granicami, zakres określony w art. 15 ust. 2 i 3 ustawy przywołanej w podstawie prawnej niniejszej uchwały.

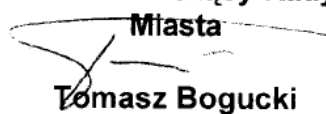
§ 2. Niniejszą uchwałą uchyla się uchwałę: nr IV/46/2002 Rady Miejskiej w Kielcach z dnia 30 grudnia 2002 r. w sprawie przystąpienia do sporządzenia miejscowego planu zagospodarowania przestrzennego Miasta Kielce w części dotyczącej obszaru objętego granicami planu, o którym mowa w § 1.

§ 3. Wykonanie uchwały powierza się Prezydentowi Miasta.

§ 4. Uchwała wchodzi w życie z dniem podjęcia.

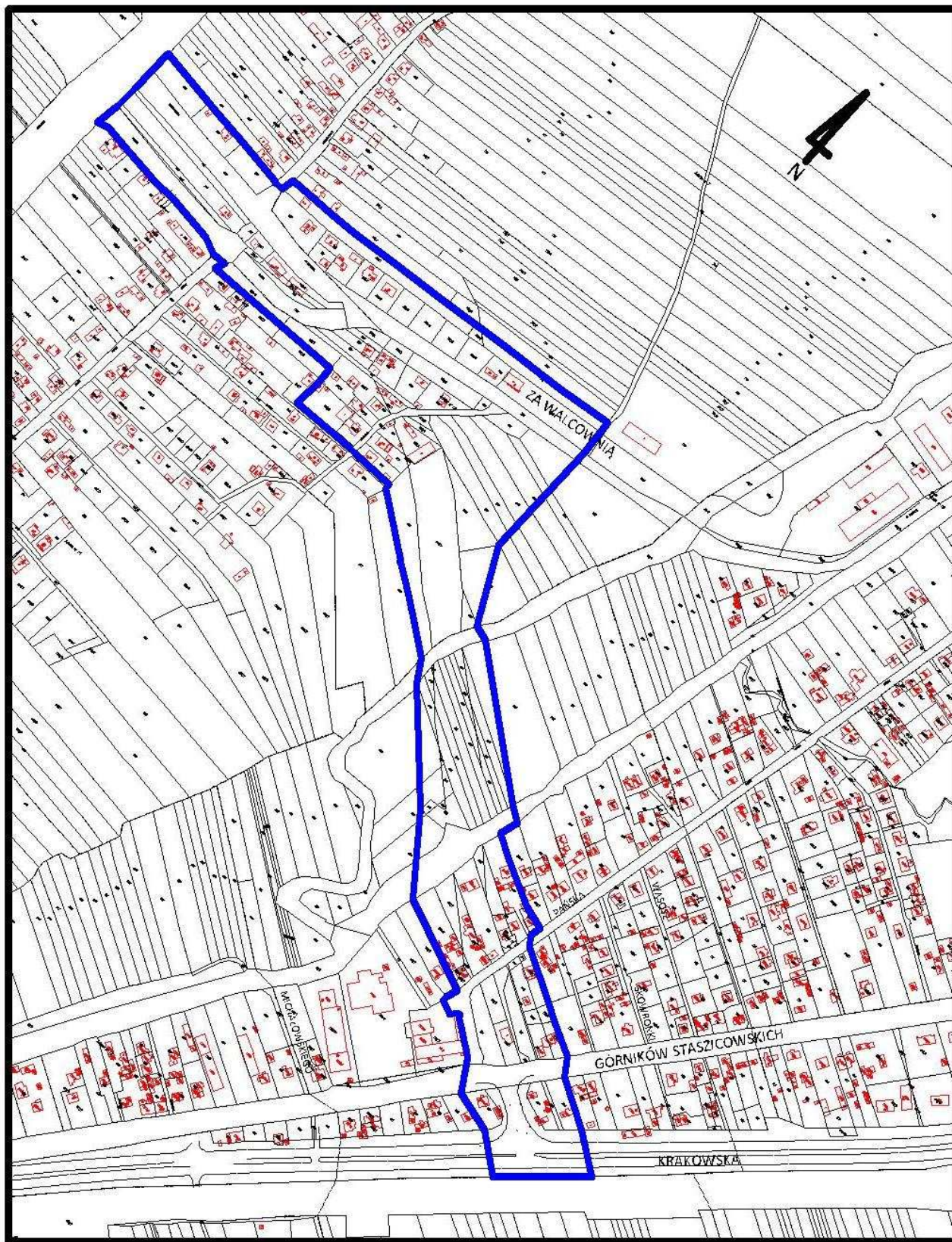
Przewodniczący Rady

Miasta



Tomasz Bogucki

ZAŁĄCZNIK NR 1 DO UCHWAŁY NR VIII/157/2011
RADY MIASTA KIELCE Z DNIA 17 MARCA 2011R.



 - GRANICE OBSZARU OBJĘTEGO PLANEM